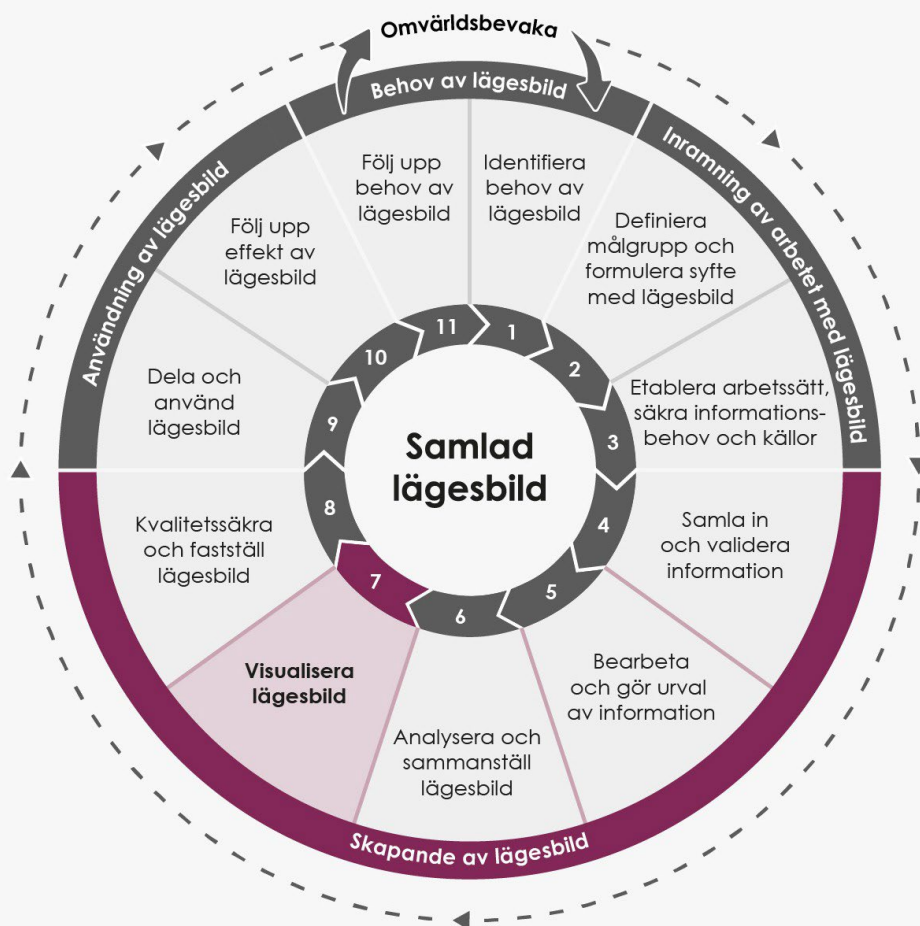




Gemensamma grunder

Checklistor och mallar

Visualisera lägesbild



Syftet med detta stödmaterial är att ge stöd för att genomföra steg 7: Visualisera lägesbild. Steget beskrivs i publikationen **Process för samlad lägesbild – beskrivning steg för steg** under nivån arbetssätt i Gemensamma grunder – ramverk för ledning och samverkan.

Visualiseringen av lägesbilden bör anpassas utifrån målgrupp (vem/vilka tar del av den och varför). Lägesbilden kan därmed se olika ut beroende på typ av händelse eller utifrån vem den visualiseras för. I det här stödmaterialet finns faktorer som bör beaktas vid visualisering av lägesbild.

I arbetet med att visualisera lägesbild bör därför följande beaktas:

Skapa en förståelse för mottagaren eller användaren av lägesbilden

- Vilka målgrupper riktar den sig till?
- Vilken kunskapsnivå har mottagarna och vilket informationsbehov har de?
- Vilka tekniska förutsättningar att ta emot visualiseringar finns?

Anpassa budskapet i visualiseringen

- Vilket budskap försöker lägesbilden förmedla?
- Behöver informationen formuleras enkelt och tydligt eller behöver informationen ges med djupare analys?

Välj visualiseringsform

- Ska informationen vara statisk, till exempel med text och/eller bild, eller interaktiv, till exempel i form av klickbara diagram, tabell eller karta? För detta kan bland annat GIS användas. Att använda filformatet GeoPDF är ett smidigt sätt att få enkel kartfunktionalitet.
- Tänk på att ha en bra balans mellan text och bild, eftersom olika individer tar till sig information på olika sätt.
- Behöver visualiseringen anpassas med anledning av höjd beredskap eller störda förhållanden? Om ja: På vilket sätt?

Använd färg och design

- Kan vi visualisera genom enkla och tydliga färger och design för att framhäva vissa aspekter av informationen?
- Har vi för få eller för många detaljer i informationen?



Tips!

Ta hjälp av en bild, en karta, ett diagram eller en tabell och dylikt för att visualisera analysen.

Säkerställ tillgängligheten

- Är informationen tillgänglig för alla användare?
- Behöver vi använda alternativa textbeskrivningar (alt-texter) för bilder och diagram?
- Behöver vi välja visualiseringar som fungerar väl med skärmläsare?
- Behöver informationen kommuniceras på fler språk?

Testa visualiseringen (om tid finns)

- Kan vi testa visualiseringen på en mindre grupp innan den presenteras för målgruppen?

Figur 1. Exempel på visualisering, snöfall Örebro

Lägesbild Snöfall Örebro

Fakta

Händelse

Under tisdagen den 14 januari föll ett kraftigt snöfall över Örebro län. Stora delar av länet drabbades men med de största snömängderna i Ljusnarsberg. Flera kommuner anger en hög påverkansgrad

Konsekvenser

Snöfallet har lett till stora trafikproblem. E18 mellan Örebro och Karlskoga är avstängd på grund av trafikolyckor och avåkningar. Flera bilar har bärgats och enstaka har övergivits, köbildningar finns med kvarvarande trafik men de rör på sig. Ett nerfallat träd strax norr om Örebro C orsakar tågstopp. Träd har fallit över en elledning i Ljusnarsberg vilket har lett till ett strömavbrott för ungefär 3000 abonnenter.

Åtgärder

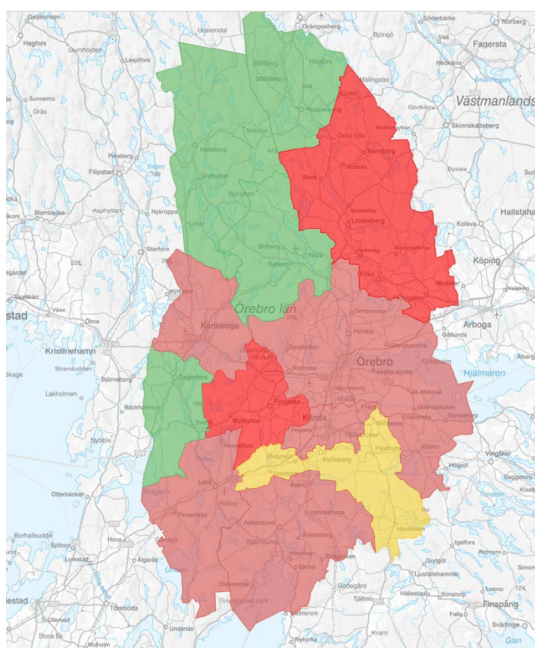
Evakuering av tågpassagerare pågår men är besvärligt givet de stora snömängderna. Snöröjning och bärgning av bilar genomförs löpande för att öka trafiksäkerhet och undvika vidare köbildning. I Ljusnarsberg har återställningsarbete påbörjats för den nedfallna elledningen men det är oklart när arbetet förväntas bli klart.

Resurser

All tillgänglig snöröjning är aktiverad.

Aktörer och samverkan

Samverkan sker med länsstyrelsen, samtliga kommuner, Trafikverket, regioner, räddningstjänst och polis. Inga ansvarsgap identifierade.



Antaganden

Händelse

Till eftermiddagen och kvällen väntas mer snöfall över Örebro län, kombinerat med hård vind i de nordvästra delarna av länet. I Hällefors, Ljusnarsberg och Nora kan det bli stormstyrka i byvinden. Fallande temperaturen under natten förväntas orsaka tillfrysning och ishalka.

Konsekvenser

Om snön tilltar i kombination med kraftig vind är det troligt att vägar inte kommer att kunna snöröjas enligt plan, med påverkan på viktiga samhällsfunktioner som räddningstjänst, ambulans, hemtjänst och skolskjuts. Det är också möjligt att fler områden drabbas av elavbrott på grund av nedfallna träd och tung snö på ledningar. Återställningsarbete av redan påverkade elledningar kommer troligtvis att påverkas och försenas, vilket förlänger elavbrottet i Ljusnarsberg.

Åtgärder

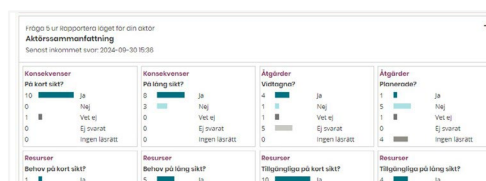
E18 kommer ej öppnas om pågående snöröjning inte hinner ikapp innan ny snö faller. Trafiken kommer då att dirigeras om till större vägar och snöröjning av dessa vägar prioriteras för att undvika köbildning och olyckor. Snöröjning av vägar till sjukhus, polis, räddningstjänst och annan samhällsviktig verksamhet prioriteras också. Aktörer i länet har delat samordnade budskap om att inte ge sig ut på vägarna i eftermiddag. Kommunerna och vissa skolor har uppmanat föräldrar att hämta hem sina barn som förberedelse inför förvärrat läge. Trygghetspunkter förbereds i fall av längre elavbrott, vägar till dessa bör också prioriteras i snöröjning.

Resurser

Om vädret blir som prognosticerat kommer snöröjningsresurserna inte att räcka till. Prioriteringar av vägar behöva ske för att säkerställa framkomlighet för och till blåljus och samhällsviktig verksamhet.

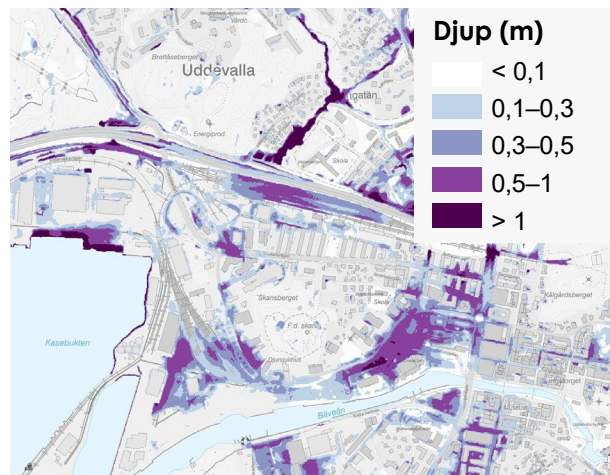
Aktörer och samverkan

Utöver pågående dialoger är samverkan upprättad med närliggande kommuner utanför länet avseende behov av snöröjningsresurser om läget förvärras. Frivilliga försvarsorganisationer (FFO) kommer att involveras för att bemanna trygghetspunkter och om andra resursbehov uppstår, initial kontakt med FFO har tagits. Samverkan med Trafikverket behöver förstärkas för att reda ut mandat och roller avseende snöröjning och prioritering av vägar.



Figur 2. Exempel på visualisering, skyfall Uddevalla

Lägesbild Skyfall Uddevalla



Fakta

Händelse

Under onsdagen 25 september har kraftigt skyfall träffat centrala Uddevalla vilket har lett till översvämningar i delar av staden.

Konsekvenser

Översvämningarna har lett till framkomlighetsproblem på vägar. Även järnvägen är översvämmad och det är inte möjligt att passera Uddevalla station. Delar av hamnen har drabbats av översvämningarna med påverkan på industri och lagerhållning av miljöfarliga ämnen. Kulturvärden, som museum, har också översvämmats. Annan samhällsviktig verksamhet är i nuläget inte påverkad.

Åtgärder

Järnvägen förbi stationen har stängts av och evakuering av tågpassagerare pågår. Väg 44 förbi Uddevalla är avstängd och omdirigering pågår. Inom staden har gator stängts av och alternativa vägar till sjukhus, polis och brandstation prioriterats. Barriärer är uppsatta för att skydda samhällsviktig verksamhet.

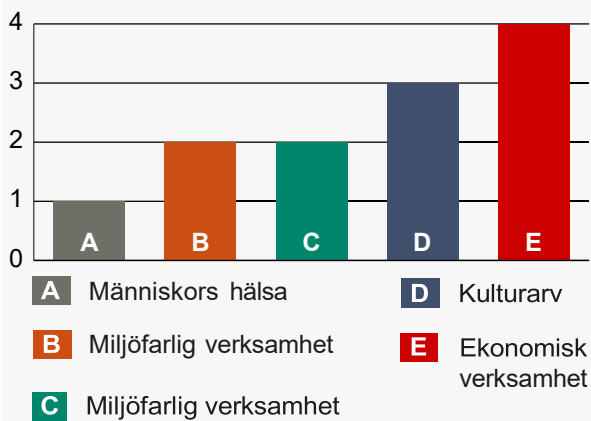
Resurser

Kommunens pumpar utplacerade och prioriterade för att säkerställa framkomlighet på vägar till sjukhus, polis och brandstation. Pumpar i nuläget tillräckliga för att kunna hantera rådande läge.

Aktörer och samverkan

Samverkan sker mellan kommun, region, länsstyrelse, räddningstjänst, polis, hamnen och Trafikverket. Inga ansvarsområden identifierade i rådande läge.

Påverkan



Antagande

Händelse

Till onsdagskvällen förväntas ett nytt skyfall med stora mängder regn passera centrala Uddevalla. Det är sannolikt att översvämningarna förvärras och att nya områden drabbas.

Konsekvenser

Det går inte att på förhand identifiera var regnmängderna kommer att träffa, men sannolikt kommer större delar av staden att svämmas över med förvärrade konsekvenser för samhällets skyddsvärden. Det är möjligt att barriärerna inte är tillräckliga och att fler samhällsviktiga verksamheter påverkas.

Åtgärder

Vid ett förvärrat läge kommer kommunens resurser att behöva prioriteras mellan samhällsviktiga verksamheter. Kontakt tas med MSB angående förstärkningsresurser.

Resurser

Om skyfallet förvärras kommer det sannolikt att uppstå en brist på pumpar och barriärer i den omfattning att all samhällsviktig verksamhet inte kan skyddas.

Aktörer och samverkan

Ett förvärrat läge innebär förstärkt samverkan med redan utpekade aktörer samt samverkan med MSB för förstärkningsresurser.