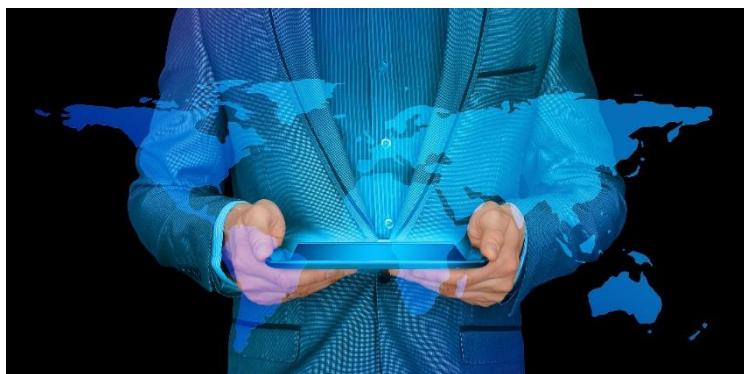


# Faktablad

Avdelningen för krisberedskap och civil försvar

Publ.nr MSB1685 – januari 2021



## Kommunen ska ha koll på läget

För att upptäcka kriser i god tid behöver kommunen bevaka vad som händer runt om i världen. Idag finns ingen tydlig metod för det: alla gör på sitt eget sätt. I ELISA projektet testar vi hur en kommun regelbundet och systematiskt kan kartlägga vad som pågår. Vi utvecklar ett standardiserat arbetssätt som sedan kan spridas till alla kommuner i Sverige.

Ju tidigare samhället upptäcker händelser som kan utveckla sig till en kris eller katastrof, ju snabbare kan samhället agera och begränsa händelsens konsekvenser. Kommunen har ett särskild ansvar att se till att myndigheter, näringsliv, frivilliga organisationer och medborgare i god tid aktiveras och tillsammans bekämpar krisen. Många saker kan utlösa en kris, exempelvis extremt oväder, tekniska störningar, epidemier, social oro eller attentat. Det är en stor utmaning för kommunen att bevaka alla dessa områden.

Idag finns inget tydligt arbetssätt hur kommunen ska sköta bevakningen. ELISA projektet tar inspiration i en metod som används i kommunens brottsförebyggande arbete: Effektiv Samverkan för Trygghet (EST). I denna metod rapporterar olika organisationer varje vecka in vad som händer i samhället och bedöms tillsammans var trender uppstår och vad som olika aktörer i samhället kan göra för att bemöta de händelser. Tänk om vi kan göra på samma sätt för att upptäcka kriser?

Kontakta oss:  
Tel: 0771-240 240  
registrator@msb.se  
www.msb.se

### Projekttitel

Effektiv Lages Information genom Systematiska Arbetssätt (ELISA)

### Projektledare

Joeri van Laere  
Högskolan i Skövde

### Projektpartner

Högskolan i Skövde

Polisområde Skaraborg

Skövde kommun

Samhällsskydd Mellersta Skaraborg

IP.1

Embrace Safety

### Period

2020-2021

### Kontakt

[www.his.se/elisa](http://www.his.se/elisa)



Myndigheten för  
samhällsskydd  
och beredskap

Syftet med projektet är att fler aktörer på ett enhetligt sätt ska bidra till att rapportera händelser och bedöma deras konsekvenser så att vi får mer kompletta och bättre lägesbilder. Det leder i sin tur till att kriser upptäcks tidigare och hanteras mer effektivt.

Projektet har följande huvudaktiviteter:

- Kartlägga hur kommuner jobbar idag med att kartlägga otrygga platser och att tidigt upptäcka kriser
- Testa nya arbetssätt (att rapportera in händelser med SMS-enkäter och att analysera trender med IT verktyg)
- Ta fram ett kunskapsbaserat, systematisk och enkelt arbetssätt för att bevaka omvärlden
- Sprida det framtagna arbetssättet till alla Sveriges kommuner