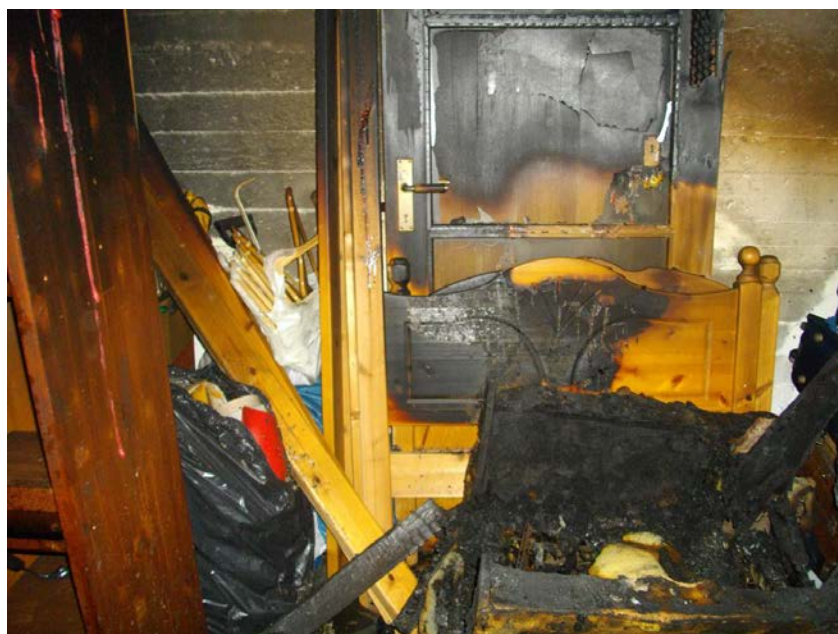




Datum: 2015-05-29
Diariennr: E592

OLYCKSUNDERSÖKNING

Töreboda



Innformation om olyckan:

SOS ärendenummer: 5454008
Eget larmnr: 201500633
Larmtid: 2015-05-06 kl: 12:27
Adress: [REDACTED]
Händelsetyp: Brand i flerbostadshus

Uppdragsgivare: Räddningschefen
Undersökningen utförd av: Stig Torell, brandmästare
Granskat av: Håkan Karlsson

Innehållsförteckning

Bakgrunds beskrivning.....	2
Syfte med undersökningen.....	2
Avgränsningar.....	2
Datainsamling.....	2
Händelsförlopp.....	3
Direkta orsaker till olyckan.....	3
Bakomliggande orsaker till olyckan.....	3
Insatsen.....	3
Sammanfattning.....	4
Förslag på åtgärder.....	4
Återföring av kunskap.....	4

Bilagor

Bakgrunds beskrivning

Boende på adressen upptäcker rök i trapphuset och larmar då räddningstjänsten via SOS alarm. Klockan 12:27 larmas räddningstjänsten i Töreboda samt Mariestad. Vid framkomst konstaterades rök i trapphus samt brand i källarförråd. Branden släcktes via rökdykarinsats och röksmittade utrymmen ventilerades. Någon utrymning med hjälp av räddningstjänsten har inte genomförts.

Syfte med undersökningen

Syftet med undersökningen är att försöka klarlägga direkt- och bakomliggande orsaker till branden.

Brandens förlopp samt insatsens genomförande.

Avgränsningar

Inga avgränsningar.

Datainsamling

Utredaren har intervjuat räddnings- och styrkeledare samt medverkat vid polisens tekniska undersökning.

Händelsförlopp

Brandens startutrymme är ett källarutrymme innehållande diverse möbler och verkstadsinventarier. Brandens startplats är en fåtölj i trästomme klädd i tyg med stoppning av typ skumplast. I anslutning till startplatsen finns ett större skåp och en dörr båda av träkonstruktion samt ett större antal plastbyttor.

Branden är koncentrerad till området i och ovanför fåtöljen med kraftiga brännskador på fåtölj och trädörren. Övriga närliggande föremål har skador från värmestrålning. Då dörrar mot källarkorridor och trapphus var, till viss del, uppställda har källarkorridoren begränsade rökskador, trapphuset har mindre skador i anslutning till dörren mellan källare och trapphus.

Direkta orsaker till olyckan

Brands startföremål är säkerställd till en fåtölj i startutrymmet. Orsak till branden är med stor sannolikhet anlagd med uppsåt. Någon annan orsak till branden har inte kunnat påvisas.

Bakomliggande orsaker till olyckan

I samband med utredningen har ingen bakomliggande orsak identifierats.

Insatsen

När första styrka (Töreboda deltidstyrka) anländer är hela källargången och båda trapphusen rökfyllda. Två personer befann sig på sina balkonger, en boende i huset som hoppat ut från balkongen möter räddningstjänsten och låser upp dörrar till trapphusen.

Insatsen inriktas inledningsvis på att släcka branden genom invändig släckning. Då branden är koncentrerad till förrådet i källaren och risken för spridning till boendelen med risk för personskador är liten genomförs ingen evakuering av inledningsvis.

Första styrkan påbörjade rökdykning, när de kom ned i källaren så stod källardörren och förrådsdörren öppna. I förrådet brinner en fåtölj med ca: 40-50 cm höga lågor samt annat intilliggande brännbart material.

Branden släcks snabbt och rök ventileras ut via källarfönster med hjälp av fläkt. När förstärkningsstyrka från Mariestad anländer får de uppgift att kontrollera och ventileras trapphusen samt säkerställa att det inte var någon person i trapphusen. När trapphusen var fria från rök inventerades samtliga lägenheter på hur många personer det var i varje samt i vilket skick dessa och lägenheten var.

Fastighetsägare och restvärdesledare kallades till platsen, och källarförrådet spärrades av genom polisens försorg. Insatsen genomfördes snabbt och effektivt, bra hantering av boende som var kvar i sina lägenheter under insatsen.

Sammanfattning/slutsatser

Brand anläggs i ett källarförråd, dörrar till förrådet och trapphuset är (till viss del) uppställda. Detta medför att brandrök sprids till källare och trapphus samt att utrymning för boende via trapphus inte kan genomföras. Räddningstjänsten släcker branden genom invändigt angrepp med rökdykare för att sedan ventilerar röksmittade utrymmen.

Förslag på åtgärder

Dörrar mellan trapphus och källare håller ej rätt brandteknisk klass.
Fastighetsägaren har kontaktats och anmodas att byta ut dörrarna till rätt brandteknisk klass (EI60)

Återföring av kunskap

Station 45 (Töreboda)
Räddningschefen
Operativ chef
Fastighetsägaren
Polisens tekniska avdelning