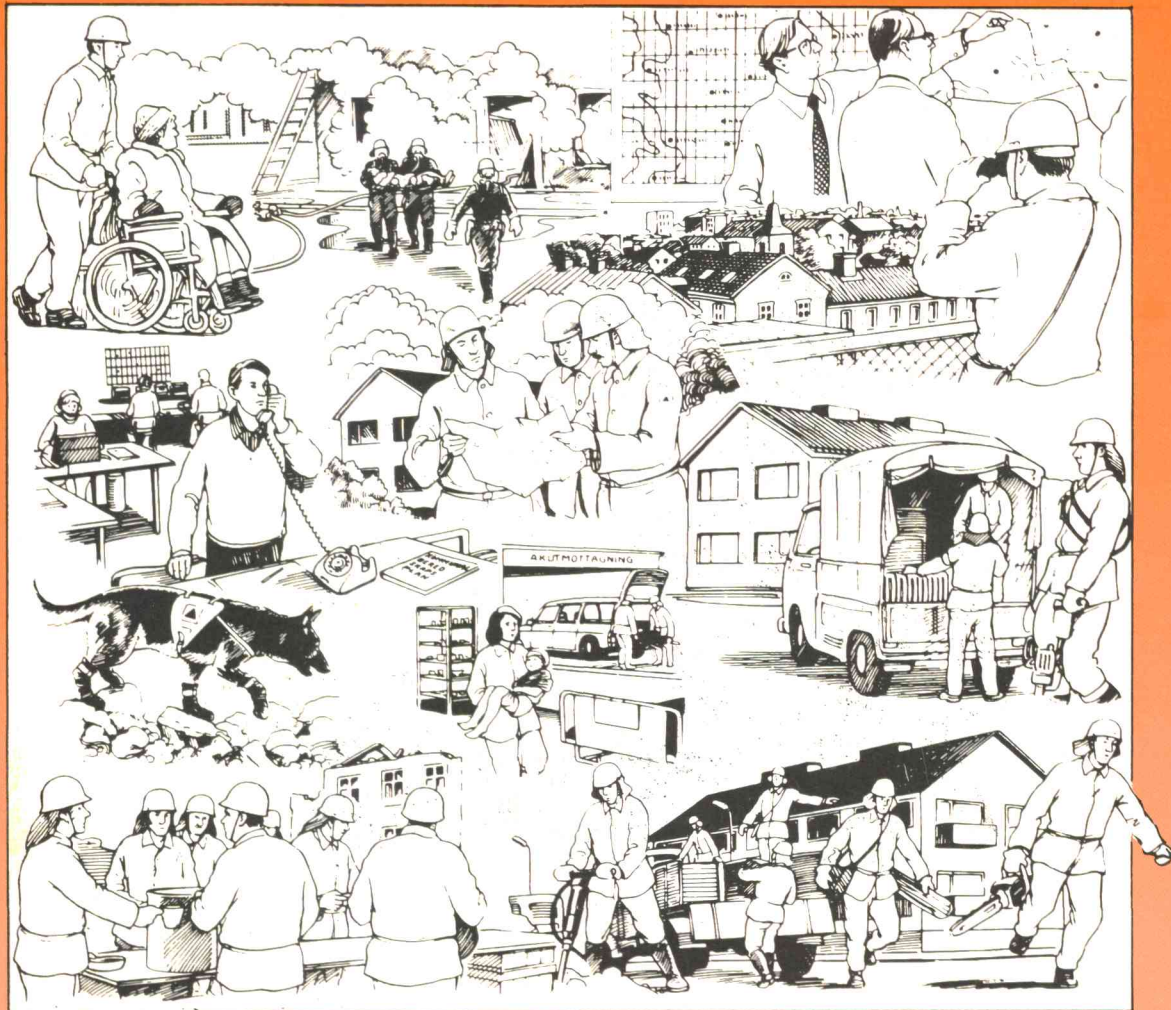


CIVILFÖRSVARSS ORGANISATIONEN

Org 80 K

CIVILFÖRSVARSHANDBOK DEL 2



**RÄDDNINGSS
VERKET**

HANDBOK

**HANDBOK
CIVILFÖRSVARSGRANSER**

- Grunder för civilförsvarsverksamheten (CfH-1) nr R19-003/87
- Civilförsvarsorganisationen (CfH-2) SRV nr R19-012/89
- Krigsorganisationsplan (CfH-3) SRV nr R10-028/88
- Befattningsbeskrivningar (CfH-4) SRV nr U14-099/88

Fler exemplar kan beställas på tel 054-10 42 86



© 1989 Statens räddningsverk, Karlstad

Beställningsnummer SRV R19-012/89
1990 års utgåva

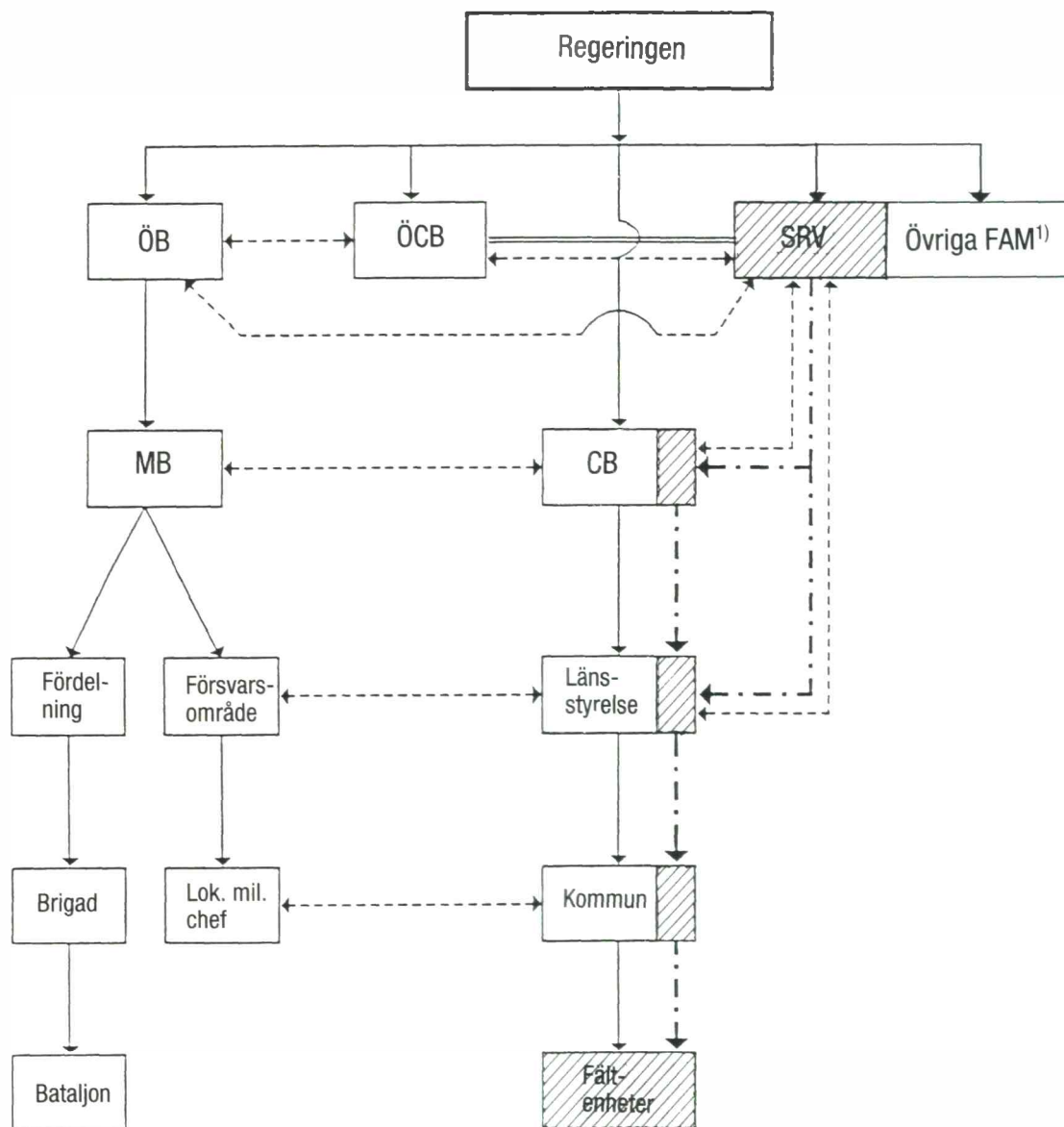
Innehåll

<i>Omfattning</i>	<i>Sida</i>	<i>Omfattning</i>	<i>Sida</i>
Totalförsvarets ledning	2	Underhållsavdelning	36
Räddningsverkets organisation i kris och krig	3	• Avdelningsstab	37
Räddningsverkets huvuddel organisation i kris och krig	4	• Transportgrupp	38
Civilbefälhavare med kansli	5	AC-enhet	39
• Alarmeringsfunktionen	6	• Stabsgrupp	40
• Alarmeringsledning	7	• AC-grupp	41
Länsstyrelse	8	Lätt ammunitionsröjningsgrupp	42
• Flyggrupp	9	Observationsgrupp fast	43
Kommun	10	Observationsgrupp rörlig	44
Civilförvarsstab	13	Kommunal brandgrupp	45
• Ledningsenhet	15	Räddningshundgrupp	46
• Alarmeringsenhet	16	Hemskydd	47
• Sambandsenhet	17	• Hemskyddsgrupp	48
• Serviceenhet	18	• Hemskyddsombud	49
Maskinistenhet	19	Skyddsrumsledning	50
Fältstab	20	Skyddsrumsgrupp	51
Undsättningspluton	21	Förrådsstab	52
• Plutonstab	22	Förrådsgrupp	53
• Räddningsgrupp	23	Teknikergrupp	54
• Brandgrupp	24	Sjukvårdsenhet -86	55
• Brandgrupp T	25	• Ledningsgrupp	56
• Samaritgrupp	26	• Undersköterskegrupp	57
• Maskingrupp	27	• Sjuktransport (buss)	58
• Underhållsgrupp	28	• Sjuktransport (bil)	59
Vattengrupp, rör	29	Verkskydd	60
Vattengrupp, slang	30	• Verkskyddsledning	61
Underhållspluton	31	• Räddningsgrupp	62
• Plutonstab	32	• Samaritgrupp	63
• Förplägnadsgrupp	33	• Teknisk grupp	64
• Materialgrupp	34	Territoriell indelning	65
• Transportgrupp	35	Förkortningar	67



Totalförsvarets ledning

Principer, för övergripande ledning, funktionsledning, samråd, samverkan och samordning inom totalförsvaret



= Funktionen befolkningsskydd och räddningstjänst



= Övergripande ledning



= Funktionsledning



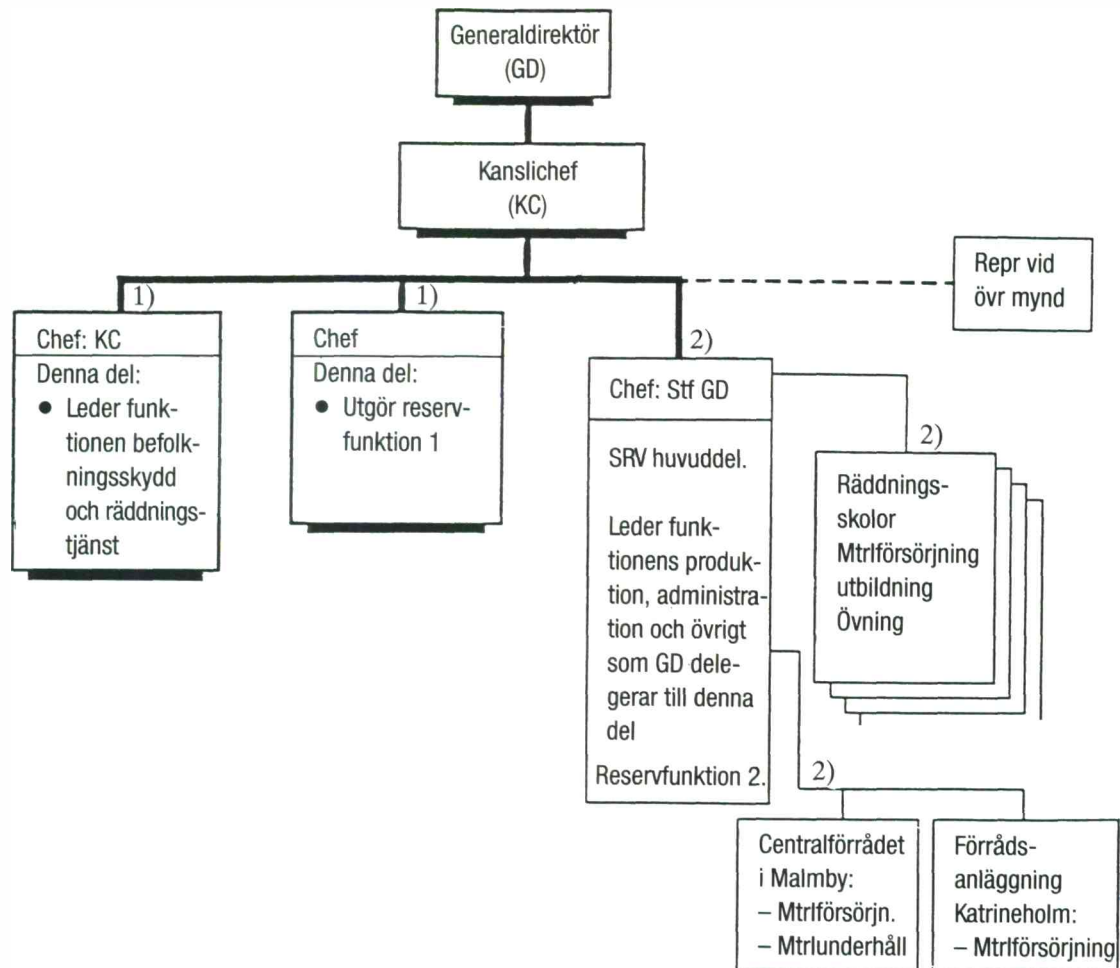
= Samråd, samverkan och samordning



= Övergripande samordning på central nivå

¹) FAM = Funktionsansvarig myndighet

Räddningsverkets organisation i kris och krig



1) Verkar efter order från krigsuppehållsplats.

2) Verkar från fredsuppehållsplats.

Räddningsskola kan vid behov omgruppera till alternativt uppehållsplats.

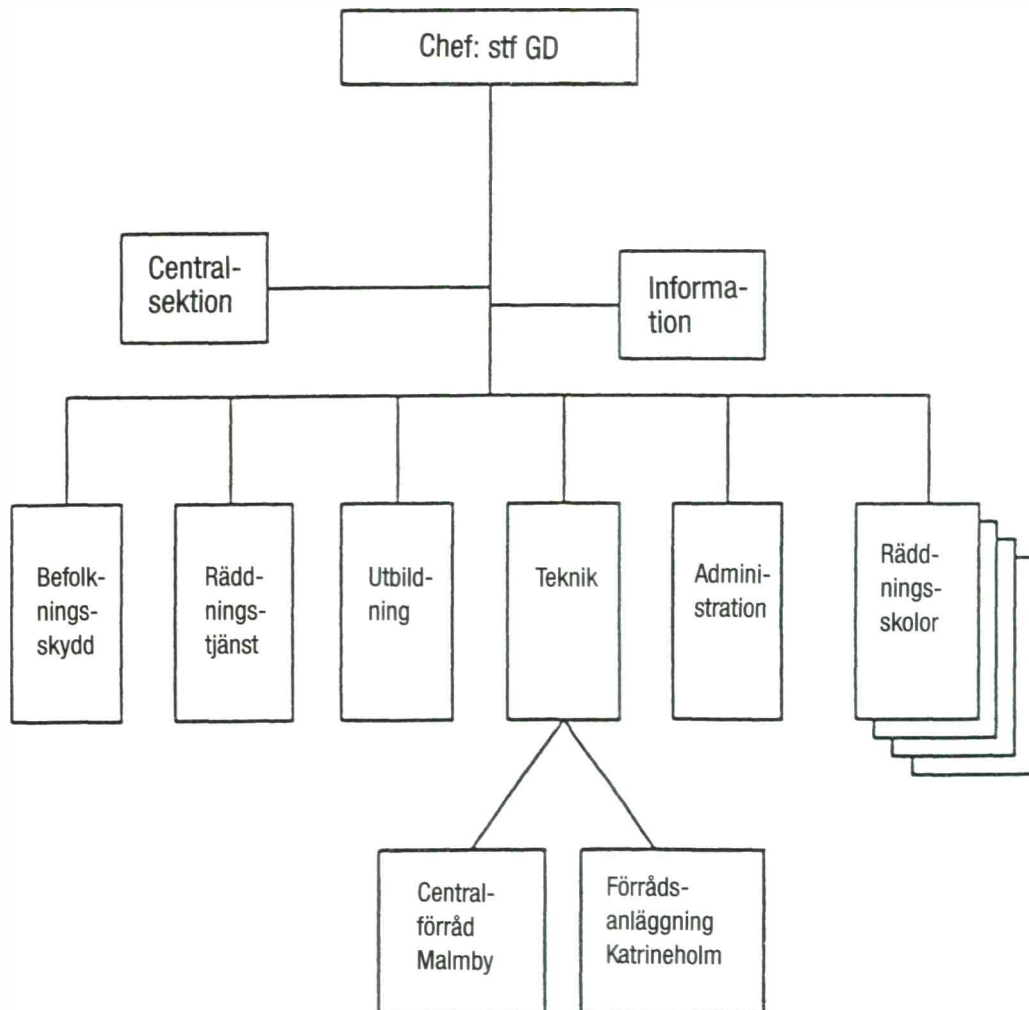
Lydnadsförhållande

- Regeringen utövar övergripande ledning av totalförsvaret.
- Under regeringen leder räddningsverket funktionen befolkningsskydd och räddningstjänst

Uppgifter i stort

- Lämna förslag till regeringsbeslut
- Inrikta och samordna funktionens verksamhet enligt regeringens direktiv.
- Stödja civilbefälhavare, länsstyrelser och kommuner vid ledning och genomförande av verksamhet inom funktionen.

Räddningsverkets huvuddel organisation i kris och krig



Civilbefälhavare med kansli

En av landshövdingarna i de län som ingår i civilområdet utses som civilbefälhavare.

Uppgifter i stort

Civilbefälhavaren (CB) leder och samordnar det civila totalförsvaret i krig inom sitt civilområde (civo). CB svarar bl a för:

- *Befolkningsskyddet* t ex genom alarmering och utrymning.
- *Folkförsörjningen* med bl a transporter och livsmedelsförsörjning.
- *Psykologiska försvaret* exempelvis med faktaunderlag för information till allmänheten.

Organisation

Landet är indelat i sex civilområden som leds av civilbefälhavare. Till sitt förfogande har CB en kanslichef och ett kansli med i huvudsak följande organisation.

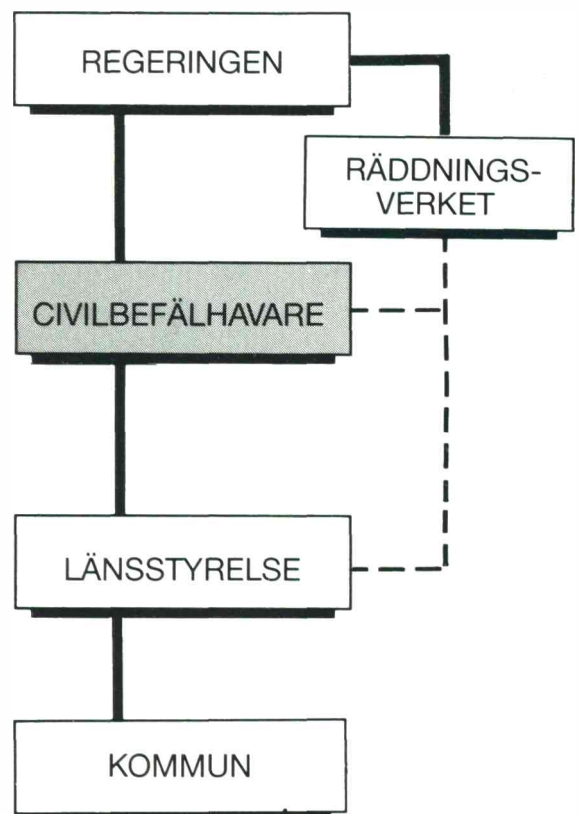
Sektion	Ärende
Centralsektion	Samordning av kansliets verksamhet, lägesuppföljning, samband m m
A	Civilt försvar
B	Hälso- och sjukvård
C	Psykologiskt försvar
D	Polisverksamhet
E	Transporter
F	Försörjning
G	Arbetsmarknad
H	Vägar
Expedition	Samband, underrättelsetjänst m m

Anmärkning

I krig är CB samgrupperad med militärbefälhavaren (MB).

Lydnadsförhållande

Civilbefälhavaren utövar under regeringen den högre regionala ledningen av det civila totalförsvaret.



— Operativ ledning
- - - Funktionsledning



Alarmeringsfunktionen i sektorstab och strilbataljon

Uppgifter i stort

- Ger order om flyglarm och orienterar om flyglarm upphör till civilförsvarets ledningscentraler i enlighet med CB direktiv (civilarmorder).
- Utvärderar – för alarmeringsbeslut – hotet av det presenterade luftläget.
- Utvärderar och sammanställer erfarenheter från alarmeringsverksamheten samt rapporterar dessa till alarmeringssakkunnig (Alsak) inom CB kansli.

Lydnadsförhållande



Organisation

Befattning	Antal personer		
	Lfc	Lfuc	Rrgc ¹⁾
Chef alarmeringssektion/pluton ²⁾	1	1	1
Alarmeringsledare (larmled)	2	2(1)	2
Bitr alarmeringsledare (bilarmled)	2	2	2
Alarmeringsledare biträde (larmledbi)	2	2	2
S:a	7	7(6)	7

¹⁾ 1 anl.

²⁾ I anläggning med pluton är chef alpluton tillika larmled



Alarmeringsledning

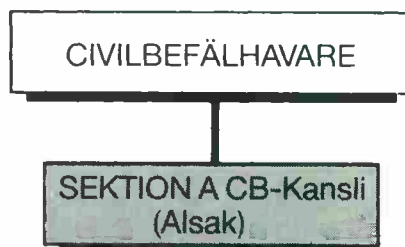
Alarmeringssakkunniga (Alsak) vid CB kansli

Uppgifter i stort

- Bearbetar strategiskt och operativt tillgänglig information om den egna eller angriparens planerade-, pågående- eller genomförda verksamhet.
- CB har direktiv rätt gentemot sektorchefen vad avser dennes ansvar för flygalarmeringen.

Lydnadsförhållande

Den alarmeringskunnige ingår i civilbefälhavarens krigskansli (sektion A).



Organisation

Alarmeringsledningen vid CB är uppbyggd enligt följande:

Befattning	Antal personer	
	Typ 1*	Typ 2**
Alarmeringssakkunnig (Alsak)	2	1

* I CIVO med LFC1

** I CIVO med LFC 2, M/50 och LFUC

Länsstyrelse

Uppgifter i stort

Länsstyrelsen leder och samordnar verksamheten inom det civila totalförsvaret i länet samt ansvarar för verkställigheten inom de områden, som är företrädade i länsstyrelsens sektioner.

Organisation

Länsstyrelsen är indelad i 13 sektioner och under dessa sektioner lyder bl a följande myndigheter, organisationer och företag:

Lsty:s sekt. indelning	Myndigheter, företag organisationer m fl
Centralsektion	Samordning inom kansliet, lägesuppföljning, samband m m
A Civildförsvaret	Kommuner Civildförsvartsstaber Länsflyggrupper
B Miljö- och hälsoskydd, veterinärtjänst	Distriktsläkare (3-7 per län) Sjukhus (3-12 per län) Distr. veterinärer (3-7 per län) Miljö- och hälsoskydds-nämnder (1 per kommun)
C Psykologiskt försvar	Kommunernas informationsorgan
D Polisverksamhet	Polischefer/polisdistrikt (2-12 per län)
E Transporter	Vägtrafikombud (3-12 per län) Hamnombud
F Försörjning	Kristidsnämnder (1 per kommun) Jordbrukets blockorganisation Handelsföretag (lyder ej under lsty) Industrier (lyder ej under lsty)
G Arbetsmarknad	Arbetsförmedlingar (sammanförda till krigskretsar)
H Vägar	Arbetsområden Reparationsavdelningar
J Allmän förvaltning	Socialnämnder Barnavårdsnämnder Krigshjälpsnämnder m fl
K Kameral verksamhet	
L Skatter	Lokala skattemyndigheter
M Lantmäteri	Lantmäteriorganisationen
Expedition	Sambands- och expeditionstjänst

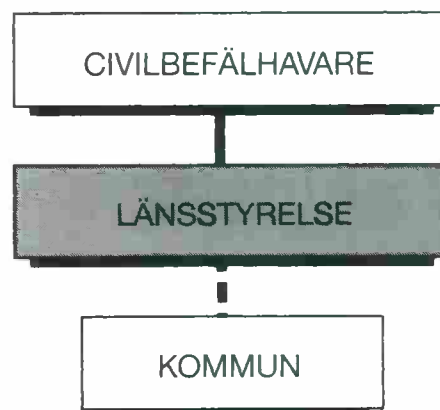
Lydnadsförhållande

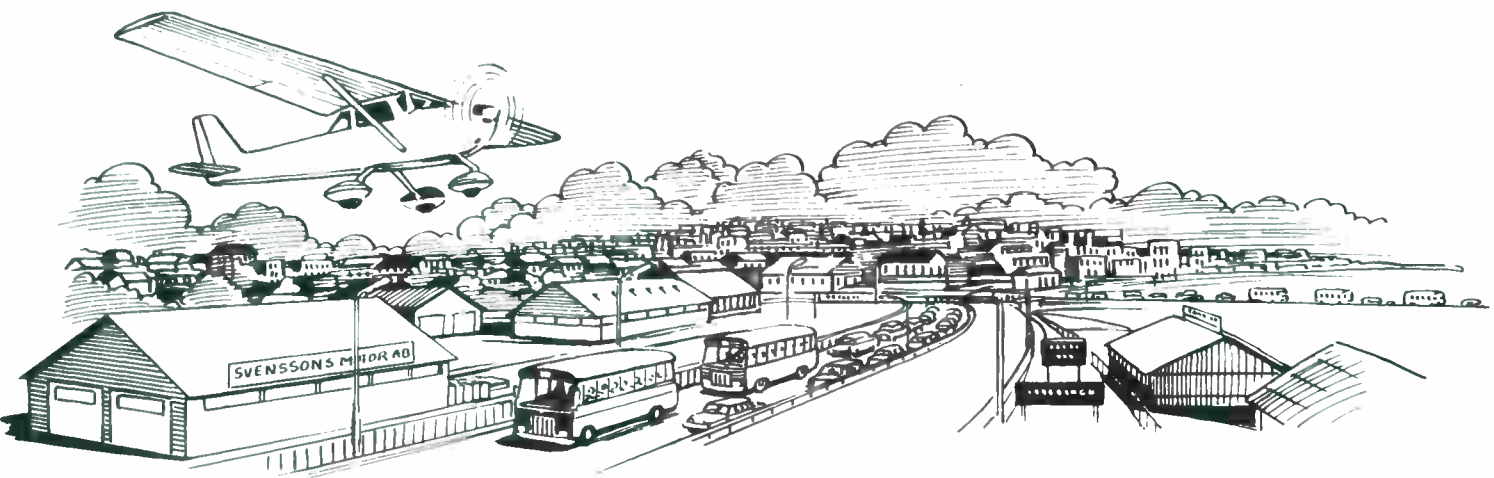
Länsstyrelsen är underställd civilbefälhavaren och leder det civila totalförsvaret i länet.

Kommunen leder det civila totalförsvaret i kommunen.

Samordning av verksamheten inom länet sker via länsstyrelsen, sektion A.

Civildförsvartsstaben är underställd kommunstyrelsen och leder civildförsvarsverksamheten i kommunen.





Flyggrupp

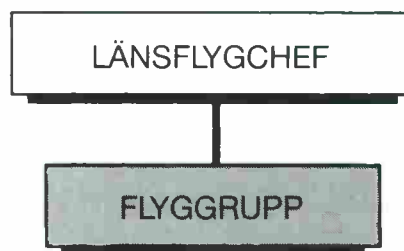
Uppgifter i stort

Flyggruppen utför bl a följande uppdrag åt civilförsvaret:

- Observation och rekognosering för att ge information om inträffade skador.
- Trafikövervakning, trafikräkning och trafikreglering.
- Radiakindikering och rapportering.
- Person- och materieltransporter.
- Sambandsflygning.

Lydnadsförhållande

Flyggruppen är underställd länsstyrelse (länsflygchef).



Organisation

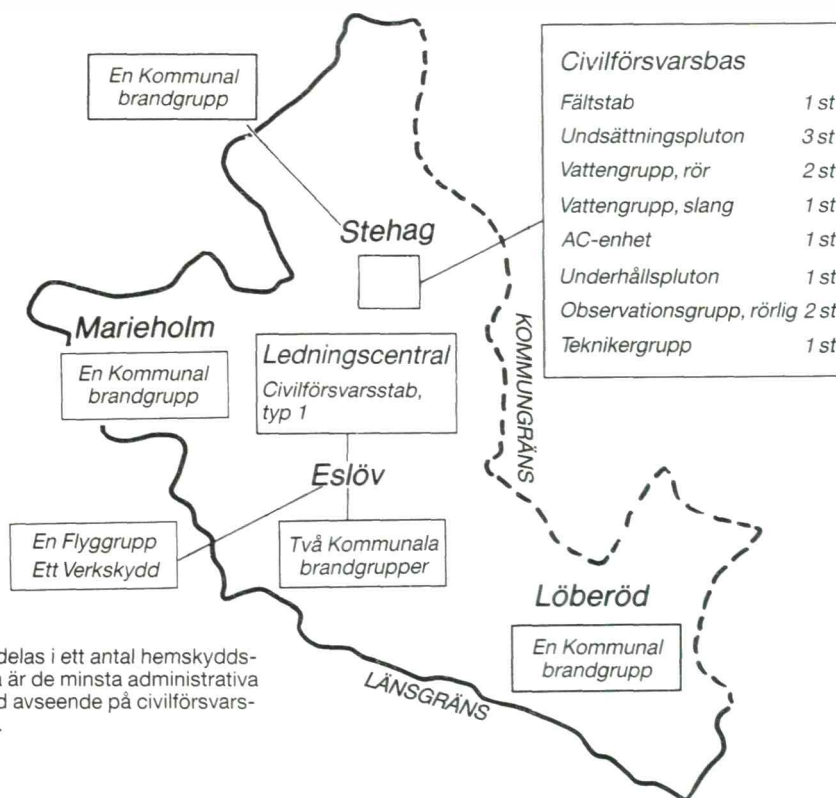
Flyggruppen är organiserad enligt följande:

Befattning	Antal personer
Chef flyggrupp	1
Stf chef flyggrupp flygtjänst	1
Stf chef flyggrupp bastjänst	1
Flygförare	12
Flygtekniker	3
Sambandstekniker	2
Sambandsoperatör	2
Bilförare FFK	2
Summa	24

Exempel på utrustning

Flygplan	8 st
Radiostation R 121	1 st
Radiostation R720	9 st
Radiostation 174 (B 30)	3 st
Telefonapparat med fingerskiva	5 st
Radiomottagare (lufor)	1 st
Intensimeter 23	4 st
Nattlandningsbelysning	1 sats
Banbelysning	1 sats
Verktygsutrustning för flygplan	1 sats
Flaklastbil 2 t	2 st
Personbil combi	2 st
Släpkärra 0,5 t	1 st

Kommun



Kommunen indelas i ett antal hemskyddsområden, vilka är de minsta administrativa områdena med avseende på civilförsvsverksamheten.

Uppgifter i stort

Kommunernas uppgifter och verksamhet inom totalförsvaret regleras i:

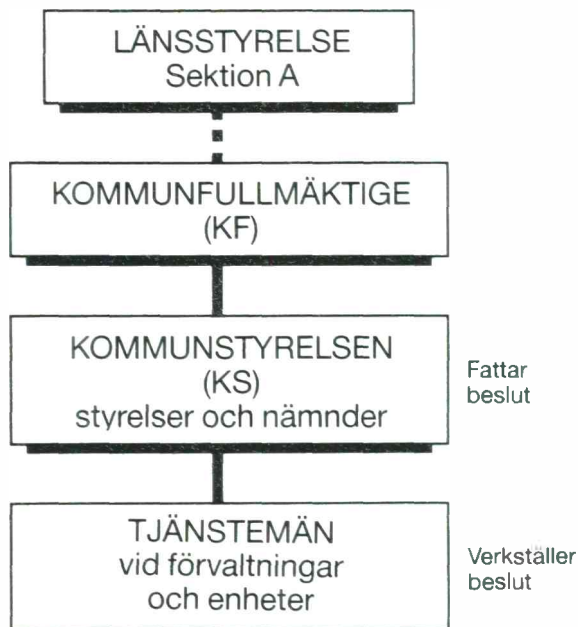
- Lagen om kommunal beredskap
 - Kommunala beredskapskungörelsen
 - Civilförvarslagen
 - Civilförsvarkungörelsen
- Förändringar enligt förordningen 1984:1029 resp 1986:1046.

I administrativa fullmaktslagen (1942:87) och dess tillämpningskungörelse (1943:137) finns bestämmelser om de avsteg från den fredstida organisation och verksamhet som bl a kommunerna får göra under beredskap och krig.

— — — — — övergripande ledning
 ————— orderlinje

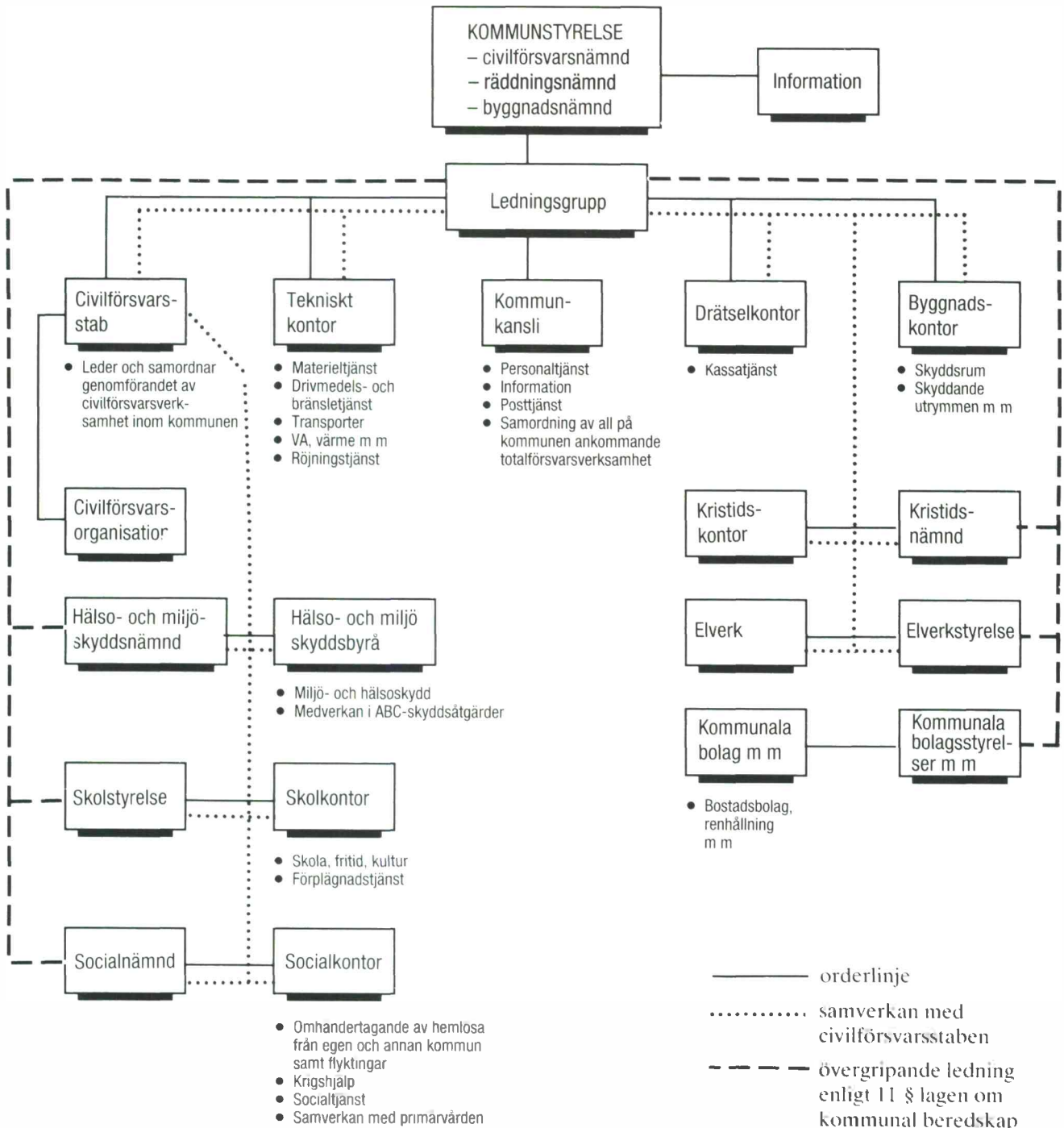
Lydnadsförhållande

Kommunen leder det civila totalförsvaret i kommunen. Samordning inom länet sker via länsstyrelsen, sektion A.



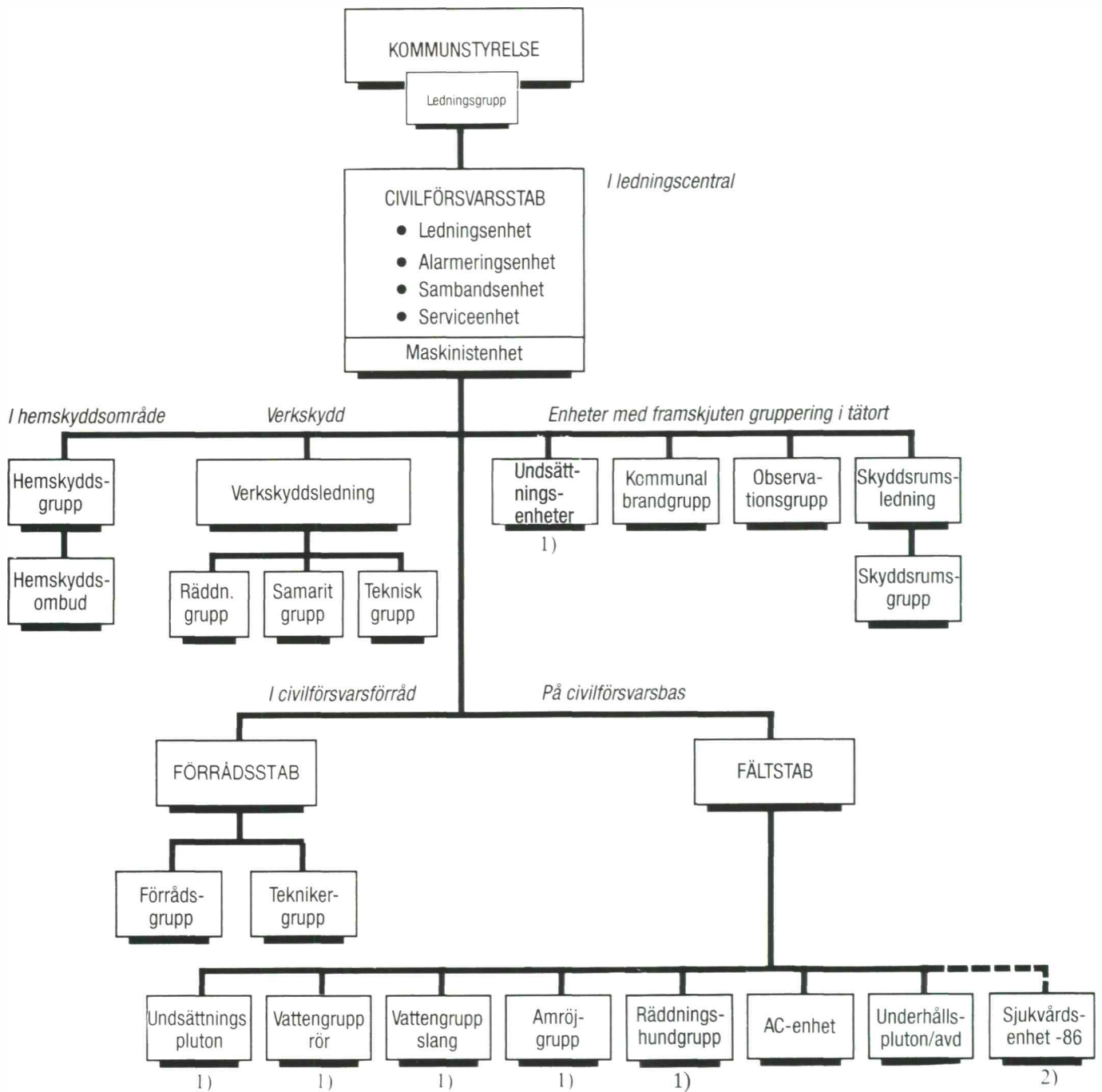
Organisation

Exempel på krigsorganisation



Gäller i förvaltningshänseende.
 Vid räddningstjänst gäller ordervägar enligt räddningslagen.

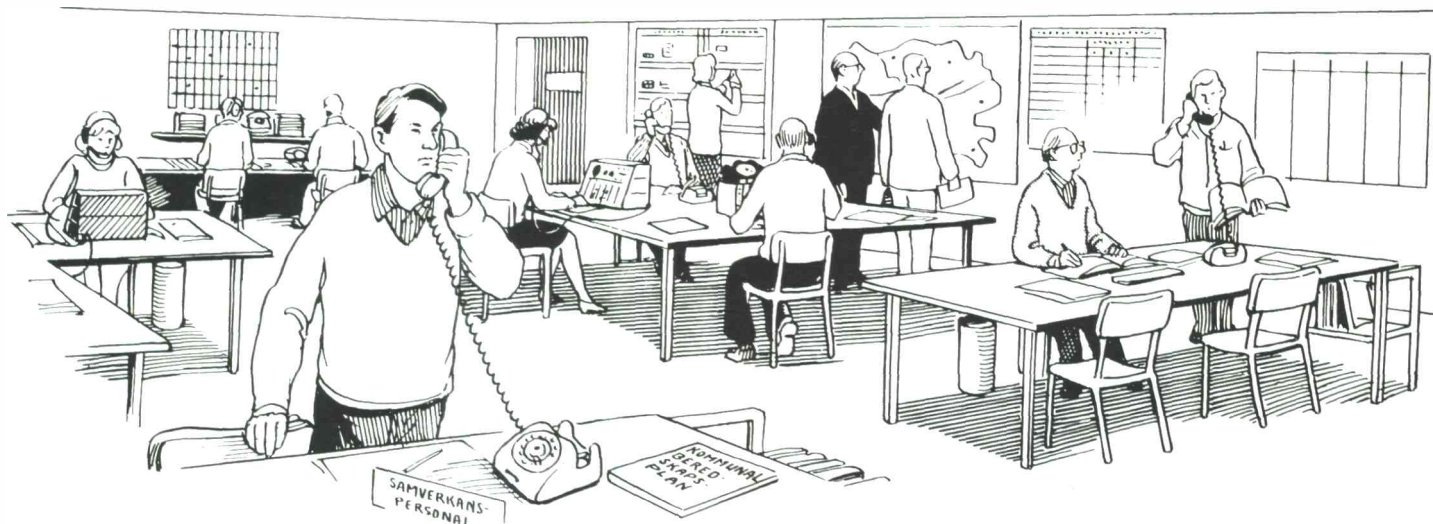
Civilförsvarets krigsorganisation inom kommun



1) Hela eller delar av enheten kan tjänstgöra med framskjuten gruppering.

2) Är underställd sjukvardshuvudmannen men lyder under mobenhetschefen tills enheten är mobiliserad.

Civilförvarsstab typ 1-4



Typ 1

Större resursstarka kommuner med skyddsrumsort och/eller larmort samt som enligt länsstyrelsens bedömning kan komma att samordna civilförvarsverksamhet för flera kommuner.

Typ 2

Övriga kommuner som har skyddsrumsort och/eller larmort med *eget* alarmeringsansvar.

Typ 3

Övriga kommuner som har skyddsrumsort och/eller larmort men som saknar eget alarmeringsansvar.

Typ 4

Kommuner som inte har skyddsrumsort eller larmort.

Anmärkning

I storstadsområdena Stockholm, Göteborg och Malmö finns specialutformade staber.

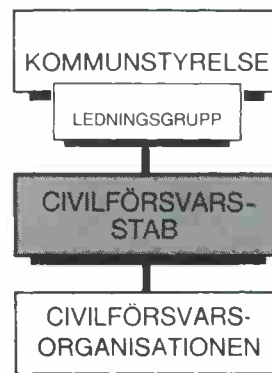
Uppgifter i stort

Cf-staben leder verksamheten beträffande:

- *Befolkningsskyddet* – t ex varning, skydd och utrymning.
- *Räddningstjänsten* – t ex brandsläckning, röjning och omhändertagande av skadade.

Lydnadsförhållande

Civilförvarsstaben är underställd kommunstyrelsen och leder civilförvarets verksamhet i kommunen.



Organisation

Befattning	Antal personer i typ			
	1	2	3	4
LEDNINGSENHET				
Civildöversarschef	1	1	1	1
Stf civildöversarschef	1	1	1	1
Stabschef	1	1	1	1
Stf stabschef	1	1	1	1
Handläggare räddning	1	1	1	
Handläggare befolkn.skydd	2	1	1	
Handläggare hemskydd	2	1	1	1
Handläggare pers. o. underhåll	1	1	1	1
Handläggare information	1	1	1	
Handläggare ABC-skydd	1			
Skyddstekniker	2	2	2	2
Assistent	4	2	2	2
Summa	18	13	13	10

ALARMERINGSSENHET				
Chef alarmeringsenhet	1	1		
Stf chef alarmeringsenhet	1	1		
Alarmerare	4	4		
Summa	6	6		

SAMBANDSENHET				
Chef sambandsenhet	1			
Stf chef sambandsenhet	1			
Chef sambandsgrupp	1*)	1	1	1
Stf chef sambandsgrupp	1*)	1	1	1
Stabsbiträde sambandsgrupp	14	4	4	4
Växeltelöfnist	2			
Summa	20	6	6	6

SERVICEENHET				
Chef serviceenhet	1			
Stf chef serviceenhet	1			
Servicebiträde	6			
Ekonomibiträde	6			
Summa	14			
Totalt	58	25	19	16

FORDON	Antal fordon i typ			
	1	2	3	4
Personbil combi	6	3	3	3

*) Tillika kryptör

Anm.

Kommun kan tillföra personal efter eget bedömande med hänsyn till läget.



Civildörsvarsstab **Ledningsenhet**

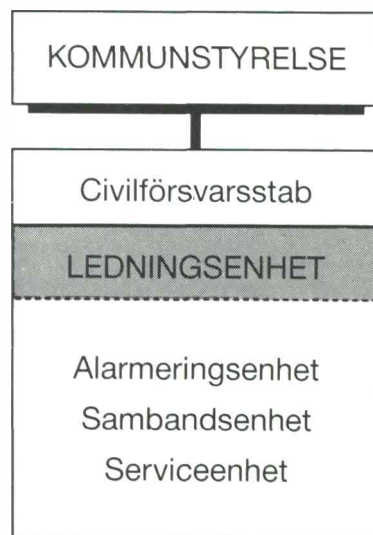
Uppgifter i stort

- Svarar för beredskapshöjande åtgärder.
- Svarar för mobilisering av underlydande enheter.
- Svarar för att anbefalld beredskap upprätthålls.
- Leder verksamheten inom områdena skydd, utrymning och inkvartering.
- Leder och samordnar åtgärder för flyktmottagning.
- Leder allmänhetens självskyddsutbildning.
- Leder varning av befolkningen.
- Leder räddningsverksamheten.
- Leder ABC-skyddstjänsten.
- Leder underrättelsetjänsten som berör civilförsvarsverksamheten.
- Samverkar med övriga kommunala organ och totalförsvarsmyndigheter på lokal nivå.
- Samordnar civilförsvarsorganisationens behov och kommunens resurser beträffande personal- och underhållstjänst.
- Svarar för kontroll, iordningställande och drift av civilförsvarsanläggningar.

Organisation

Befattning	Antal personer i typ			
	1	2	3	4
LEDNINGSENHET				
Civildörsvarschef	1	1	1	1
Stf civilförsvarschef	1	1	1	1
Stabschef	1	1	1	1
Stf stabschef	1	1	1	1
Handläggare räddning	1	1	1	
Handläggare befolkn.skydd	2	1	1	
Handläggare hemskydd	2	1	1	1
Handläggare pers. o. underhåll	1	1	1	1
Handläggare information	1	1	1	
Handläggare ABC-skydd	1			
Skyddstekniker	2	2	2	2
Assistent	4	2	2	2
Summa	18	13	13	10

Lydnadsförhållande





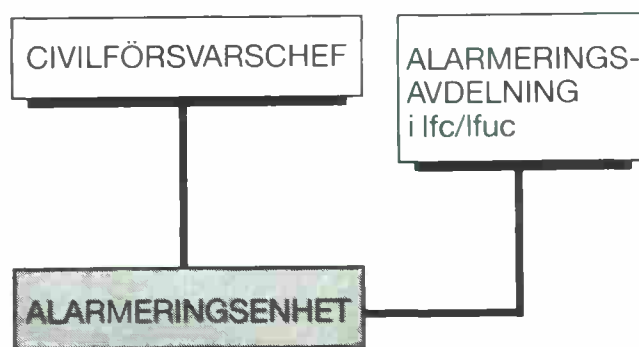
Civilförsvarsstab

Alarmeringsenhet

Uppgifter i stort

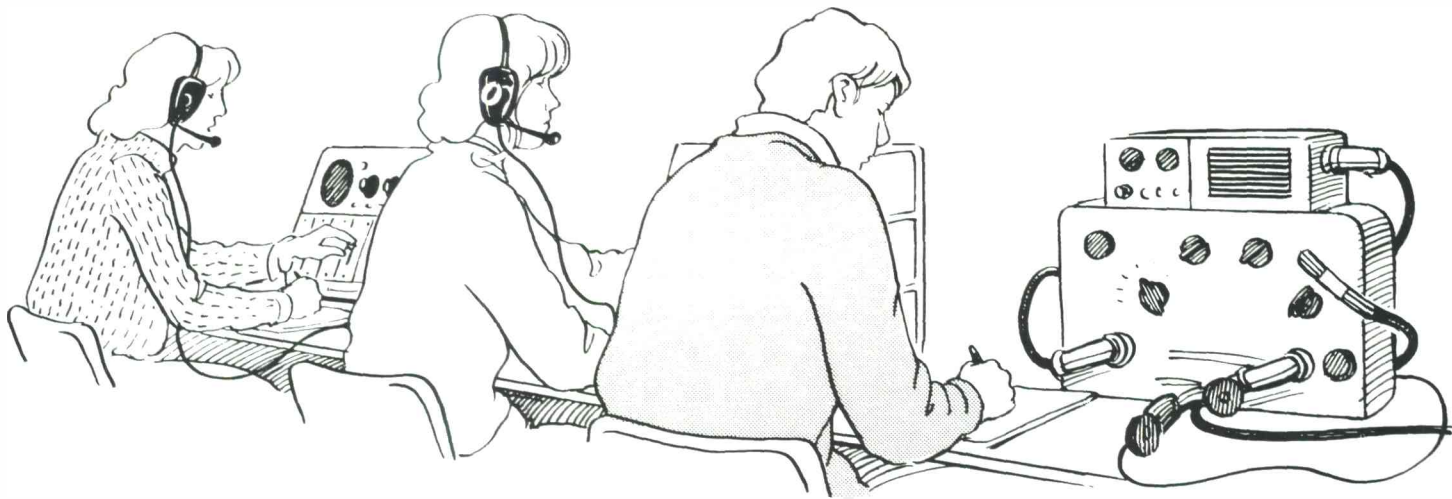
- Leder alarmeringstjänsten inom egen kommun enligt order och direktiv från civilförsvarschefen och alarmeringsavdelningen i lfc/lfuc.
- Utlöser larmsignaler på anordningar för utomhusalarmering.
- Utlöser flyglarm över telefonalarmeringsnätet.
- Följer upp luftförsvarsorienteringar (lufor) från försvarsmakten.
- Vidarebefordrar flyglarm, flyglarm upphör och faran över till civilförsvarsenheter.
- Vidarebefordrar uppgifter om anfall och skador till lfc/lfuc och ledningsenheten i civilförsvarsstaben.
- Planerar för alarmering inom områden som saknar alarmeringsanordningar.
- Leder självständigt alarmeringsverksamheten när förbindelsen med lfc/lfuc är bruten.

Lydnadsförhållande



Organisation

Befattning	Antal personer i typ			
	1	2	3	4
ALARMERINGSENHET				
Chef alarmeringsenhet	1	1		
Stf chef alarmeringsenhet	1	1		
Alarmerare	4	4		
Summa	6	6		



Civildöforsvarsstab
Sambandsenhet

Uppgifter i stort

- Leder civilöforsvarsorganisationens sambandstjänst inom egen kommun.
- Betjänar stabens expedition och sambandsmedel.
- Ger anvisningar för reparation och underhåll av sambandsmateriel.

Lydnadsförhållande



Organisation

Befattning	Antal personer i typ			
	1	2	3	4
SAMBANSENHET				
Chef sambandsenhet	1			
Stf chef sambandsenhet	1			
Chef sambandsgrupp	1	1	1	1
Stf chef sambandsgrupp	1	1	1	1
Stadsbiträde sambandsgrupp	14	4	4	4
Växelttelefonist	2			
Summa	20	6	6	6

*1) Tillika kryptör



Civildörsvarsstab
Serviceenhet

● **Uppgifter i stort**

Kontrollerar in- och utpassering.

- Genomför A, B- och C-skyddsåtgärder inom anläggningen.
- Svarar för brandskyddet inom anläggningen.
- Svarar för drift av anläggningen utom vad gäller sambands- och alarmeringsutrustning, samt tekniska funktioner.
- Beställer underhåll och reparation av anläggningen utom vad avser tekniska funktioner.
- Svarar för civildörsvarsstabens förläggning.
- Svarar för lagerhållning och tillredning av reservlivsmedel.
- Upprättar och betjänar transportcentral för stabens fordon.
- Ombesörjer ordonnanstjänsten i samråd med sambandsenheten.
- Svarar för stabens interna kassatjänst.

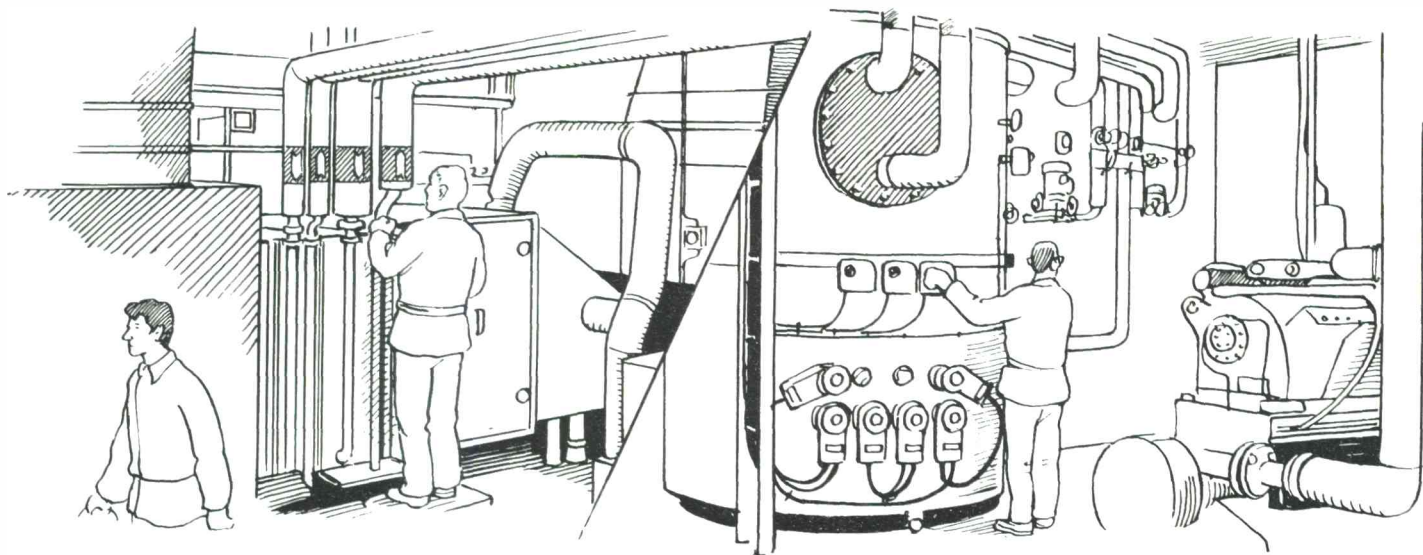
Lydnadsförhållande



Organisation

Befattning	Antal personer i typ			
	1	2	3	4
SERVICEENHET				
Chef serviceenhet	1			
Stf chef serviceenhet	1			
Servicebiträde	6			
Ekonomibiträde	6			
Summa	14			

Maskinistenhet



Uppgifter i stort

- Handhar drift och tillsyn – i olika driftfall – av anläggningens:
 - elektriska installationer
 - VVS- och kylanläggning
 - dieselelverk
- Utför felsökning med hjälp av arbetsritningar och anläggningsinstruktion.
- Avhjälper driftstörningar.
- Kontrollerar kontinuerligt tillgången och behovet av vatten, drivmedel och andra förnödenheter för anläggningens tekniska funktion.
- För erforderliga journaler rörande anläggningens drift.
- Biträder anläggningens skyddschef, bl a med byte av förfilter, aerosol- och skyddsfilter.

Anmärkning:

Maskinistenheten samverkar med kommunens ansvarige arbetsledare för vård och underhåll av civilförsvarets anläggningar.

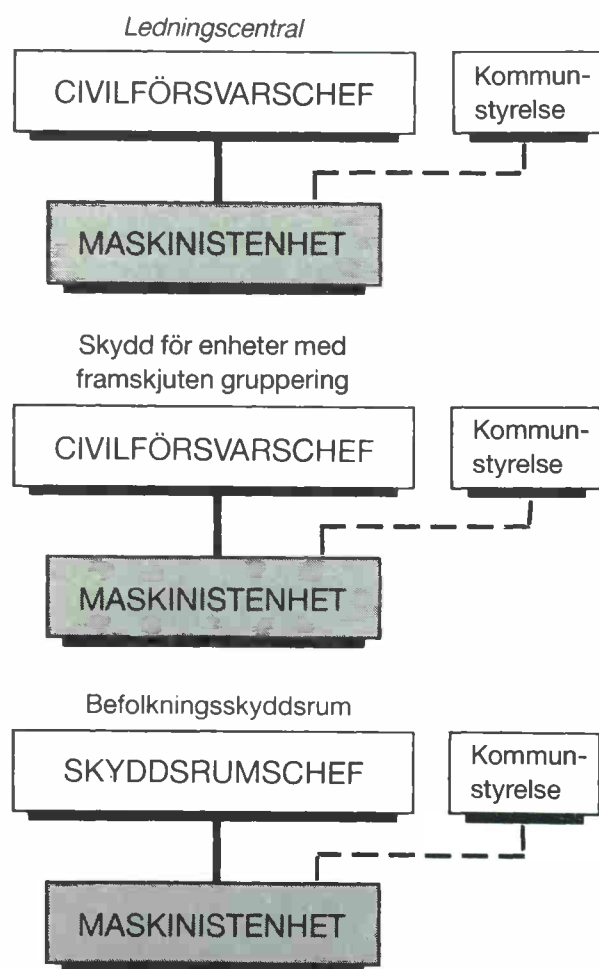
Organisation

Ledningscentraler, skydd för enheter med framskjuten gruppering (FE) samt befolkningsskyddsrum, tilldelas i regel MASKINISTENHET som består av:

- Maskinist EL 1 st
- Maskinist VVS 1 st

I ledningscentraler och befolkningsskyddsrum med komplicerad kylanläggning ingår dessutom en maskinist KYL.

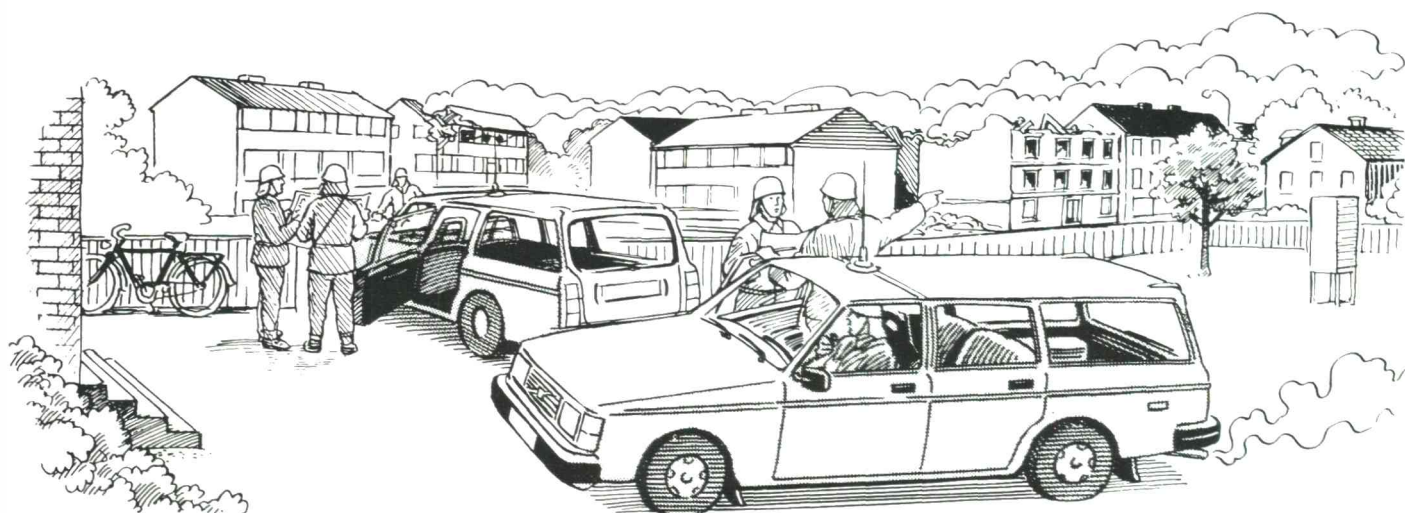
Lydnadsförhållande



— Maskinistenhet är underställd civilförsvarschef resp skyddsrumscchef.

- - - Vad avser vård och underhåll samverkar maskinistenhet med övriga förvaltningar i kommunen.

Fältstab



Uppgifter i stort

- Leder verksamheten på civilförsvarsbas.
- Betjänar civilförsvarsbasens expedition.
- Leder räddningsarbetet i skadeområde.
- Organiserar uppsamlingsplatser för hemlösa, skadade och döda i skadeområde.
- Leder utrymningsverksamheten vid luftanfall och markstrider.
- Medverkar vid omhändertagande av flyktingar.
- Leder radiaksanering av allmänheten.
- Leder räddningsarbetet vid utsläpp av farligt gods. (Giftiga kemiska och radioaktiva ämnen).

Lydnadsförhållande

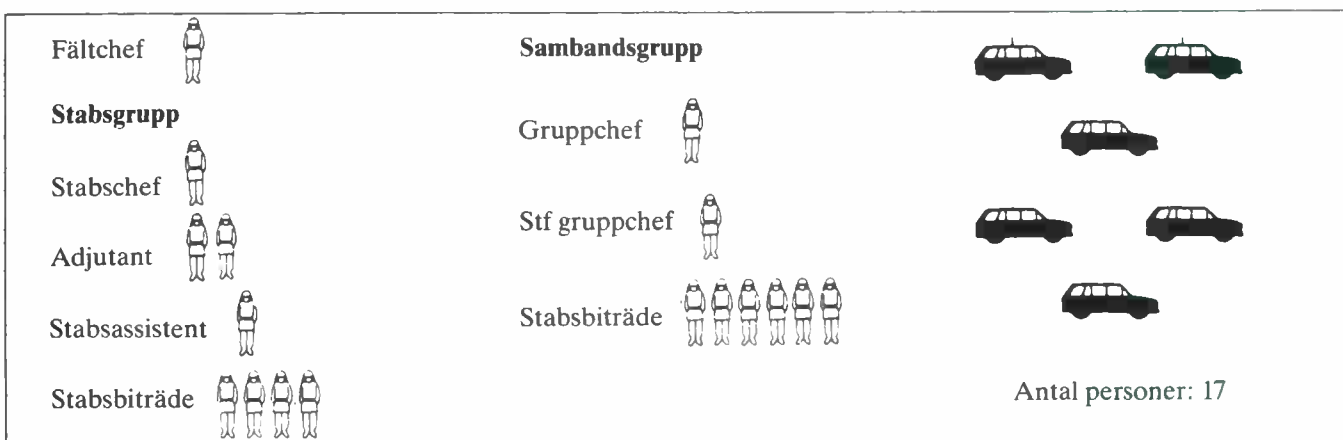
Fältstaben är underställd civilförsvarschefen.



Exempel på utrustning

Radiostation R 70 alt R 720	2 st
Telefonapparat med fingerskiva	2 st
Radiomottagare (lufor)	1 st
Högantenn	1 st
Indikeringsväska	1 st
Intensimeter 21	1 st
Samaritväska	1 st

Organisation



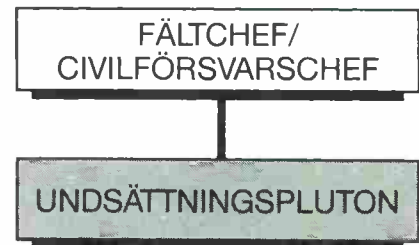
Undsättningspluton

Uppgifter i stort

- Utför räddningsarbetet i del av skadeområde (delområde).
- Upprättar och betjänar ledningsplats i delområde.
- Organiserar uppsamlingsplats för skadade och döda i delområde.
- Medverkar vid utrymning och omhändertagande av flyktingar.
- Tjänstgör som framskjuten enhet.
- Upprättar brandbegränsningslinjer.
- Utför radiaksanering av allmänheten.
- Utför räddningsarbetet vid utsläpp av farligt gods. (Giftiga kemiska och radioaktiva ämnen).

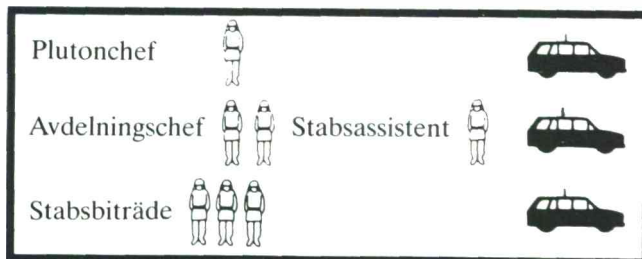
Lydnadsförhållande

Undsättningsplutonen är underställd fältchefen. På civilförsvarsbas där fältstab saknas är undsättningsplutonen underställd civilförsvarschefen.

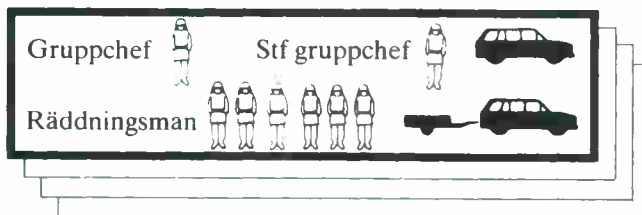


Organisation

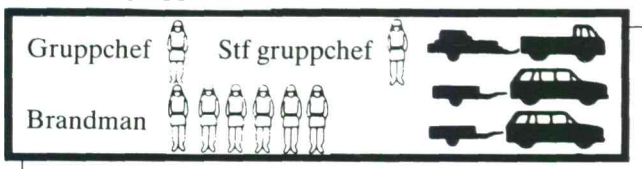
Plutonstab



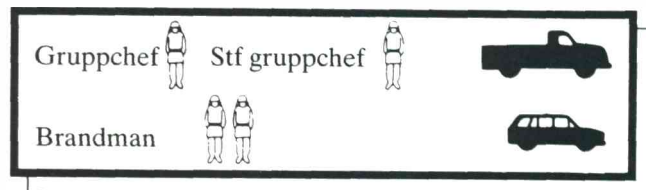
4 st räddningsgrupper



2 st brandgrupper



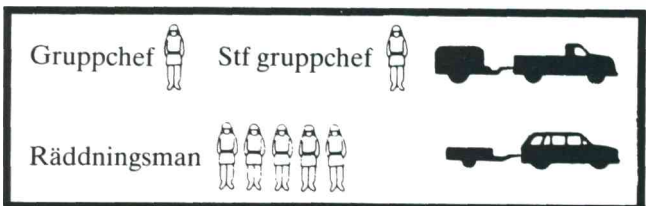
2 st brandgrupper T



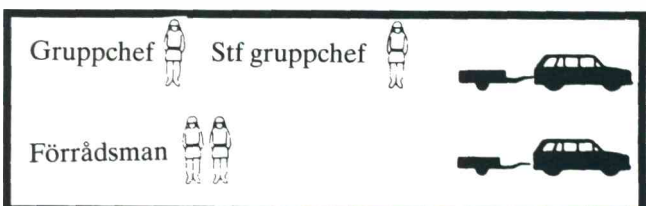
2 st samaritgrupper



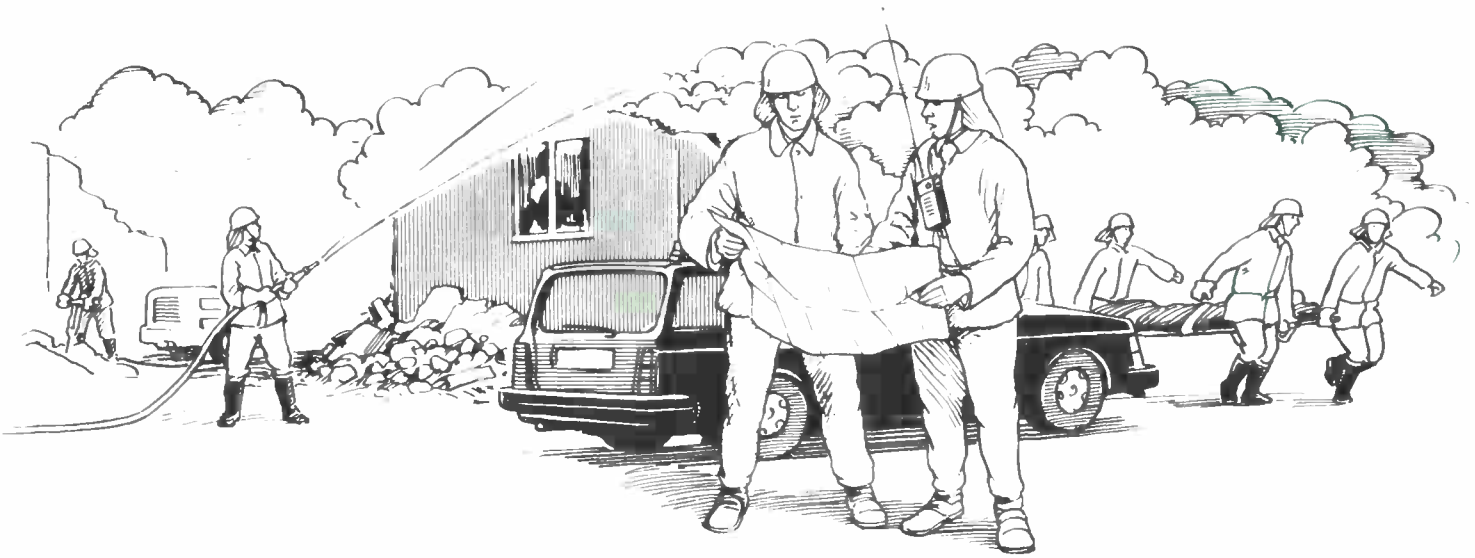
Maskingrupp



Underhållsgrupp



Antal personer: 90



Undsättningspluton

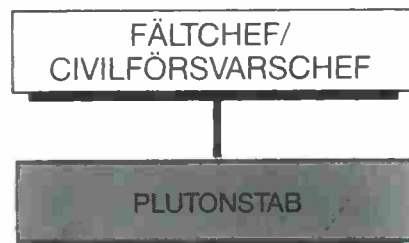
Plutonstab

Uppgifter i stort

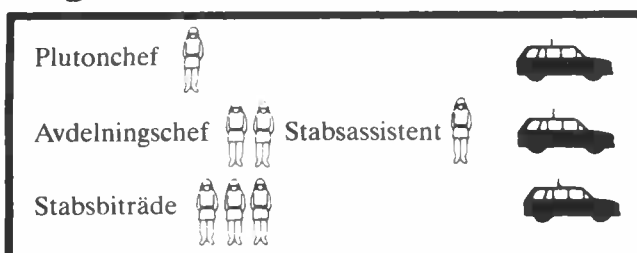
- Leder plutonen antingen samlad eller uppdelad på två avdelningar.
- Leder tillfälligt underställda enheter.
- Anvisar insatsvägar, vattentag och vattentransportvägar.
- Utser platser för hemlösa, skadade och döda.
- Leder räddningsarbetet i A- och C-miljö samt utför radiak- och gasindikering.
- Leder radiaksanering av allmänheten.

Lydnadsförhållande

Plutonstaben är underställd fältchefen eller civilförvarschefen.



Organisation



Exempel på utrustning

Radiostation R 70 alt R 720	3 st
Radiostation B 70	4 st
Telefonapparat med fingerskiva	2 st
Indikeringsväska	7 st
Intensimeter 21	2 st



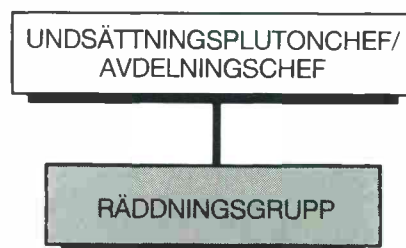
Undsättningspluton *Räddningsgrupp*

Uppgifter i stort

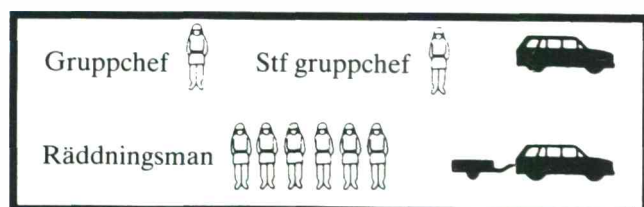
- Befriar fastklämda och instängda människor i rasmassor och blockerade utrymmen.
- Ger skadade första hjälpen och transporterar dessa till uppsamlingsplats.

Lydnadsförhållande

Räddningsgruppen är underställd undsättningsplutonchefen eller avdelningschefen.



Organisation



Exempel på utrustning

Samaritväska	2 st
Bår	4 st
Räddningsfilt	10 st
Transportskena	4 st
Strålkastare	1 st
Stormlykta	4 st
Brytspett	2 st
Bultsax	1 st
Domkraft 5 ton	1 st
Skarvstuga 2,7 m	2 st



Undsättningspluton **Brandgrupp**

Uppgifter i stort

- Släcker och dämpar bränder (ca 15 minuter efter ankomsten till skadeområdet skall gruppen kunna klara egen vattenförsörjning från branddamm eller annat vattentag).
- Upprättar brandbegränsningslinjer och bekämpar punktbränder.
- Utför livräddande insatser i slutna utrymmen (rökdykning).
- Ger första hjälpen till skadade och transporterar dessa till uppsamlingsplats.

Lydnadsförhållande

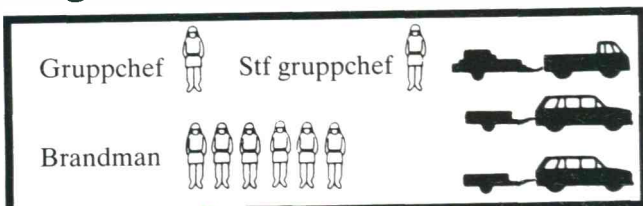
Brandgruppen är underställd undsättningsplutonchefen/avdelningschefen.

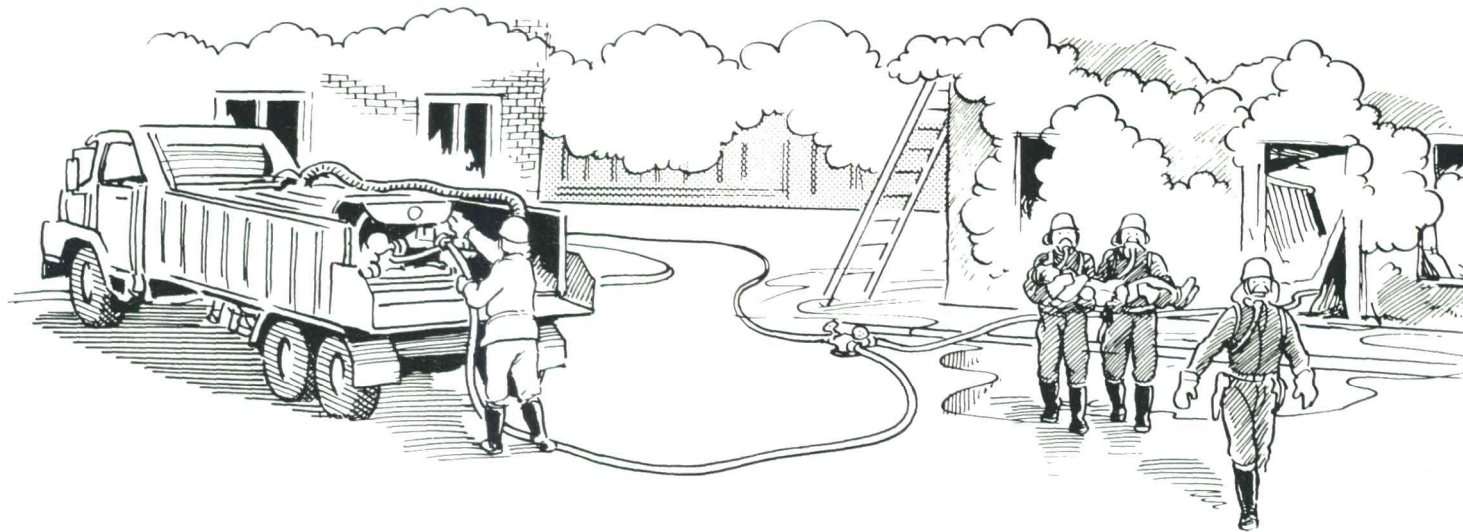


Exempel på utrustning

Samaritväska	2 st
Bår	2 st
Motorspruta klass 1	1 st
Motorspruta klass 2	1 st
Brandslang 38 mm	600 m
Brandslang 63 mm	400 m
Brandslang 76 mm	950 m
Grenrör	3 st
Strålrör typ 2	3 st
Strålrör typ 3	4 st
Tryckluftapparat	2 st
Vattentank 500 liter	1 st
Isborr 150 mm	1 st

Organisation





Undsättningspluton **Brandgrupp T** (T = Tank)

Uppgifter i stort

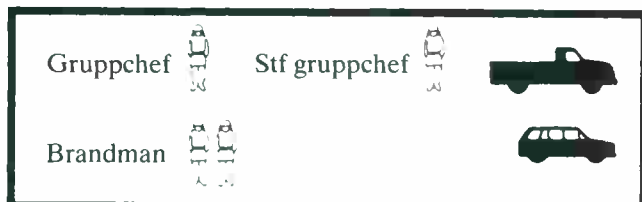
- Släcker och dämpar bränder (ca 15 minuter efter ankomsten till skadeområdet skall gruppen kunna klara egen vattenförsörjning från branddamm eller annat vattentag).
- Upprättar brandbegränsningslinjer och bekämpar punktbränder.
- Utför livräddande insatser i slutna utrymmen (rökdykning).
- Ger första hjälpen till skadade och transporterar dessa till uppsamlingsplats.

Lydnadsförhållande

Brandgruppen T är underställd undsättningsplutonchefen/avdelningschefen.

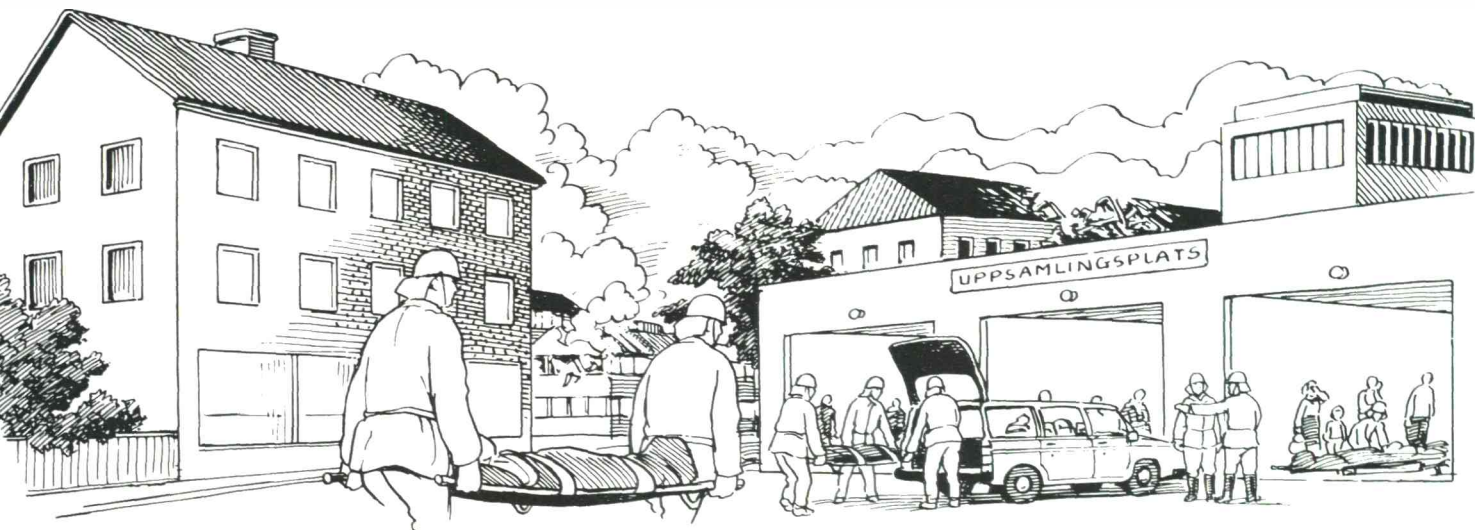


Organisation



Exempel på utrustning

Samaritväska	1 st
Bår	2 st
Motorspruta klass 2	1 st
Brandslang 38 mm	600 m
Brandslang 63 mm	400 m
Brandslang 76 mm	950 m
Grenrör	3 st
Strålrör typ 2	3 st
Strålrör typ 3	4 st
Tryckluftapparat	2 st
Vattentank 1 500 liter	2 st
Isborr 150 mm	1 st



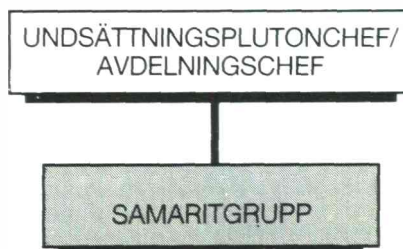
Undsättningspluton *Samaritgrupp*

Uppgifter i stort

- Omhändertar och ger skadade första hjälpen.
- Upprättar och betjänar uppsamlingsplats för skadade.
- Biträder skadeplatsgruppen med kvalificerad första hjälp och sortering av skadade.
- Transporterar skadade till sjukvårdsinrättningar.

Lydnadsförhållande

Samaritgruppen är underställd undsättningsplutonchefen/avdelningschefen.



Exempel på utrustning

Intensimeter 21	1 st
Samaritväska	8 st
Bår	10 st
Transportskena	4 st
Räddningsfilt	10 st
Blodtrycksmätare	1 st
Andningsapparat	2 st
Sekretpump	2 st
Svalgtub för vuxna	5 st
Svalgtub för barn	3 st
Oxygenbehandlingsapparat	1 st
Strålkastare	1 st
Stormlykta	2 st

Organisation





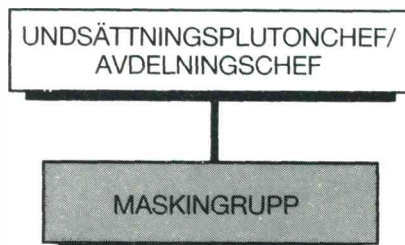
Undsättningspluton *Maskingrupp*

Uppgifter i stort

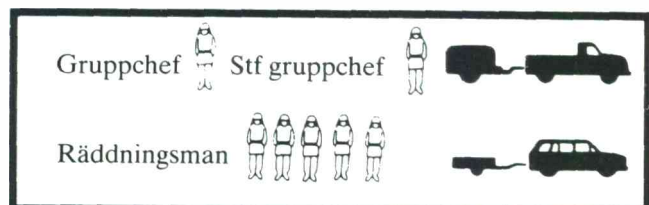
- Förstärker räddningsgrupper med personal, specialverktyg och maskiner.
- Transporterar skadade till uppsamlingsplats.

Lydnadsförhållande

Maskingruppen är underställd undsättningsplutonchefen/avdelningschefen.



Organisation



Samaritväska	1 st
Transportskena	2 st
Strålkastare	1 st
Stormlykta	4 st
Domkraft 5 ton	2 st
Domkraft hydraulisk	1 st
Spaklyftblock 2-3 ton	2 st
Motorbergbormaskin	2 st
Motorhandsåg	2 st
Skäraggregat	2 st
Lågtryckskompressor	1 st
Bergbormaskin	1 st
Spettmaskin tung	1 st
Spettmaskin lätt	1 st
Kapmaskin	1 st
Tryckluftapparat	4 st



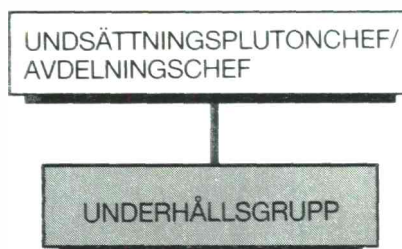
Undsättningspluton Underhållsgrupp

Uppgifter i stort

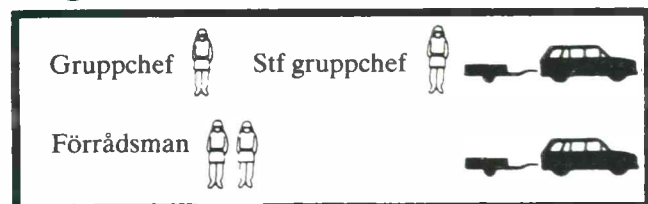
- Svarar för att trasig materiel repareras eller ersätts under pågående räddningsarbete i skadeområde.
- Ombesörjer utspisning av räddningspersonalen i skadeområdet.
- Tillser att räddningsenheternas behov av dricksvatten, drivmedel och andra förnödenheter blir tillgodosedda i skadeområdet.
- Medverkar i vården av undsättningsplutonens materiel.

Lydnadsförhållande

Underhållsgruppen är underställd undsättningsplutonchefen/avdelningschefen.



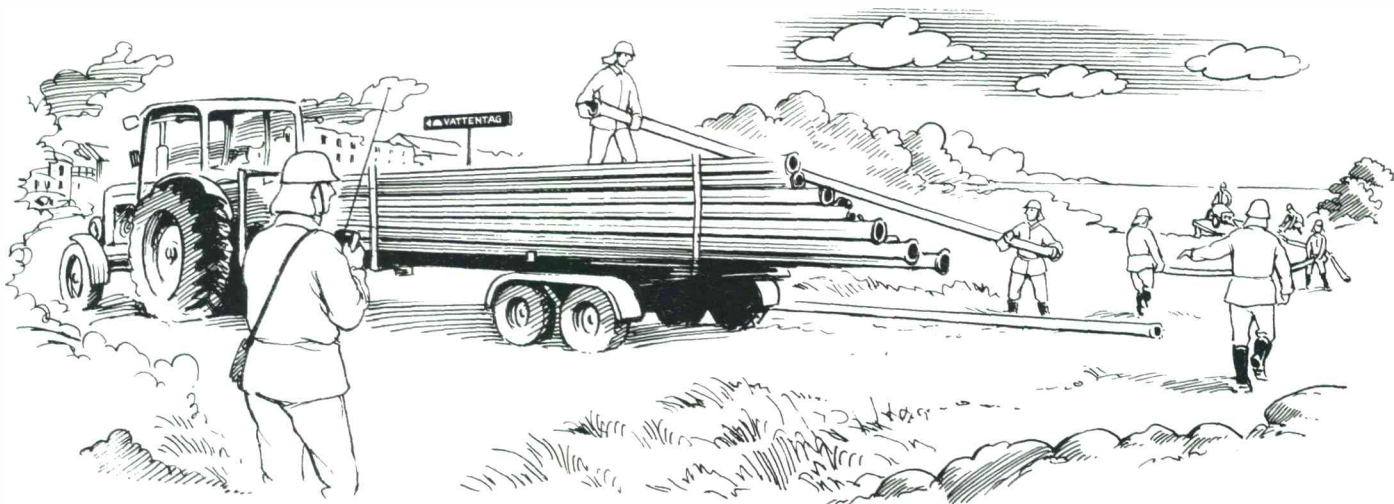
Organisation



Exempel på utrustning

Personsaneringsmedel	50 brk
Bår	10 st
Filt	20 st
Räddningsfilt	30 st
Stormlykta	1 st
Isolerkärl 13 liter	8 st
Flaska 50 liter	2 st
Jeepdunk 20 liter	20 st
Hink 15 liter	10 st

Vattengrupp rör

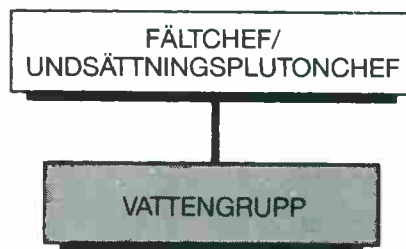


Uppgifter i stort

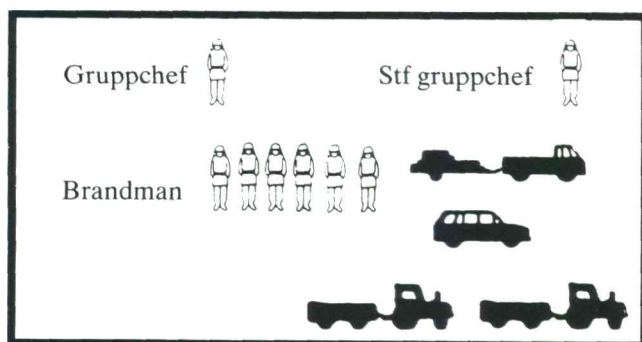
- Återfyller krigsbranddammar (förstahandsuppgift).
- Transporterar fram släckningsvatten direkt till brandgrupperna genom exempelvis seriepumpning (andrahandsuppgift).

Lydnadsförhållande

Vattengruppen är underställd fältchefen/undsättningsplutonchefen.



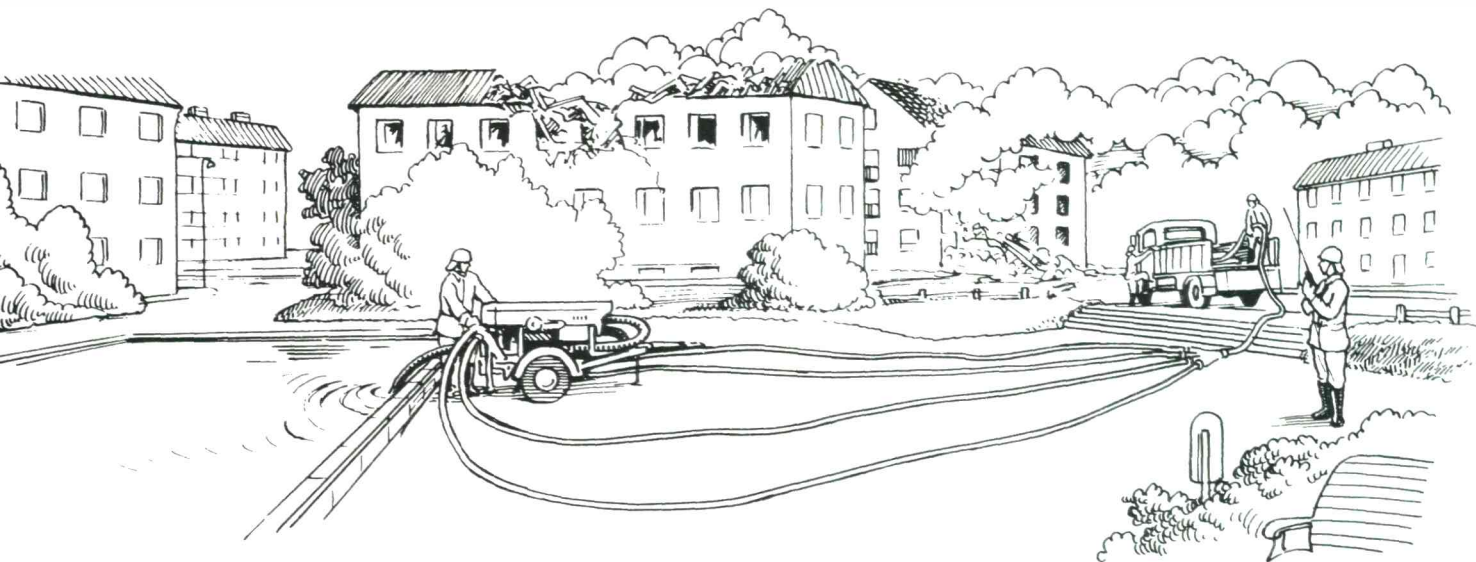
Organisation



Exempel på utrustning

Radiostation 174 (B 30)	2 st
Strålkastare	1 st
Motorspruta klass 3	1 st
Brandslang 76 mm	300 m
Snabbkopplingsrör	1400 m
Isborr 150 mm	1 st

Vattengrupp slang

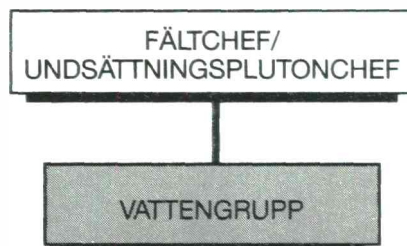


Uppgifter i stort

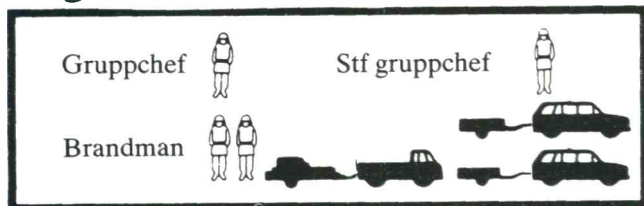
- Transporterar fram släckningsvatten direkt till brandgrupperna genom exempelvis seriepumpning (förstahandsuppgift):
- Återfyller krigsbranddammar (andrahandsuppgift).
- Transporterar fram vatten till person- och materielsaneringsplatser.
- Vårdar och reparerar brandmateriel, främst brandslang.

Lydnadsförhållande

Vattengruppen är underställd fältchefen/undsättningsplutonchefen.



Organisation



Exempel på utrustning

Radiostation 174 (B 30)	2 st
Strålkastare	1 st
Motorspruta klass 3	1 st
Brandslang 76 mm	300 m
Brandslang 110 mm	1000 m
Grenrör (110 mm)	3 st
Isborr 150 mm	1 st

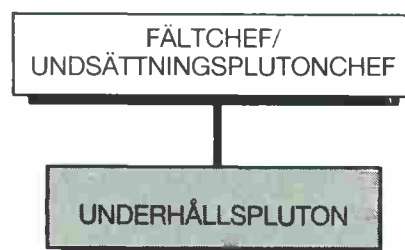
Underhållspluton

Uppgifter i stort

- Betjänar enheter på civilförsvarsbas upp till 500 personer samt enheter som tillfälligt tjänstgör utanför civilförsvarsbasen med:
 - Kassa-, post-, förplägnads- och personalärenden
 - Materiel, drivmedel och reparationer
 - Förvaring och vård av materiel
- Upprättar och betjänar transportcentral samt utför underhållstransporter.

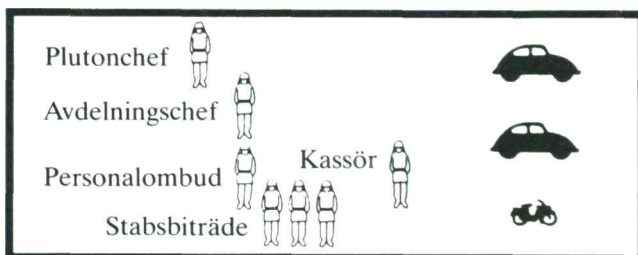
Lydnadsförhållande

Underhållsplutonen är underställd fältchefen/undsättningsplutonchefen.

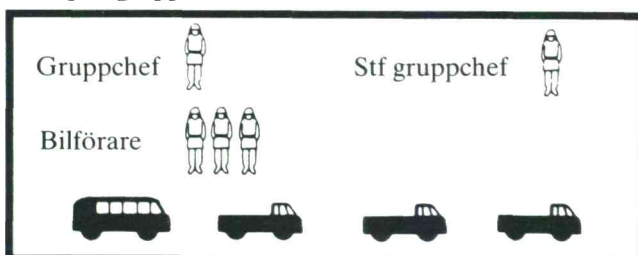


Organisation

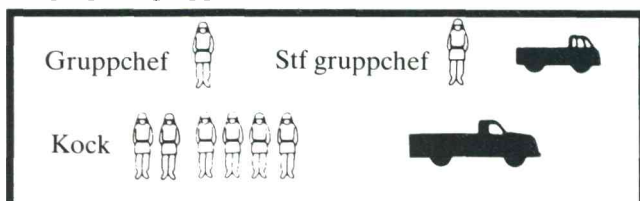
Plutonstab



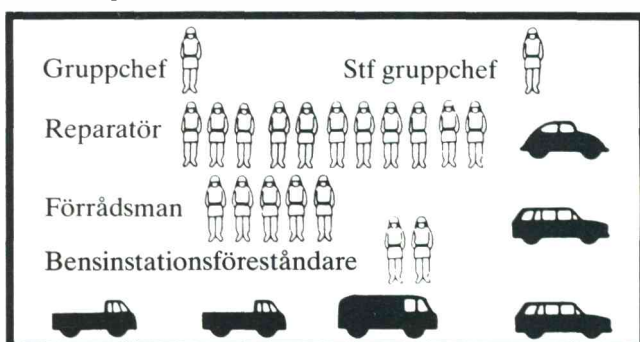
Transportgrupp



Förplägnadsgrupp



Materielgrupp



Antal personer: 40



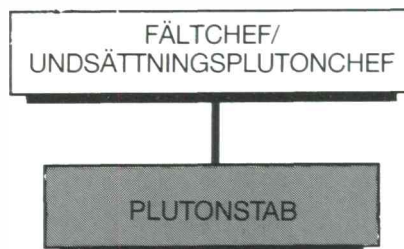
Underhållspluton **Plutonstab**

Uppgifter i stort

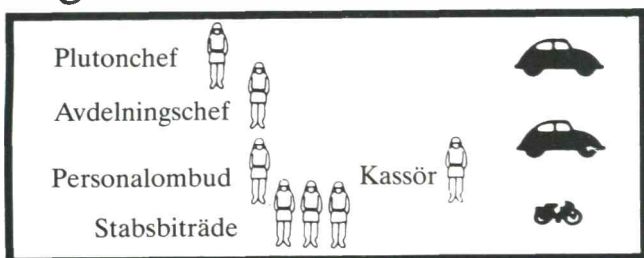
- Leder och samordnar underhållsplutonens verksamhet.
- Svarar för kassa-, post- och personaltjänsten på civilförsvarsbasen.
- Samordnar alarmering, mörkläggning och brandskydd på civilförsvarsbasen.

Lydnadsförhållande

Plutonstaben är underställd fältchefen eller undsättningsplutonchefen.



Organisation



Exempel på utrustning

Radiostation R 70 alt R 720	1 st
Telefonapparat med fingerskiva	5 st
Fältväxel	1 st
Radiomottagare (lufor)	1 st
Duplicator	1 st
Räkнемaskin	1 st
Skrivmaskin	1 st
Expeditionsmateriel	1 sats
Kassautrustning	1 st
Postväska	2 st



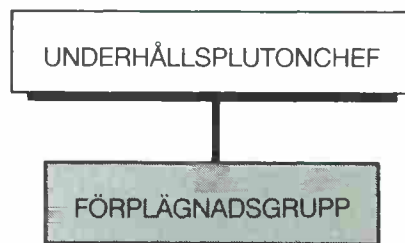
Underhållspluton Förplägnadsgrupp

Uppgifter i stort

- Tillreder mat och utspisar personalen på civilförsvarsbasen enligt kommunens bestämmande.
- Förvarar vid behov livsmedel för 3 dygn.

Lydnadsförhållande

Förplägnadsgruppen är underställd underhållsplutonchefen.

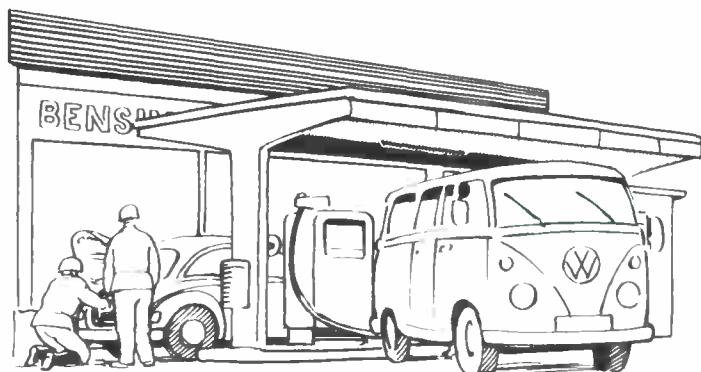
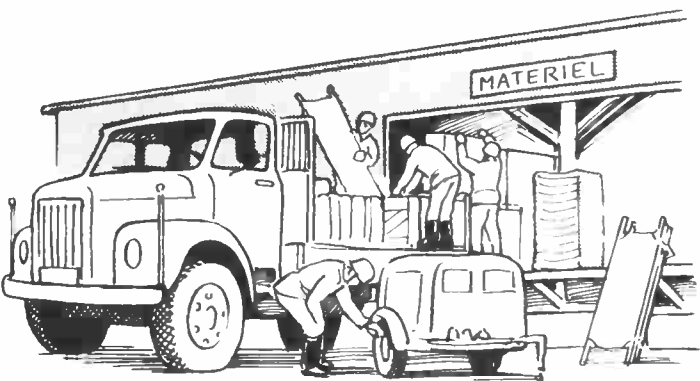


Organisation



Exempel på utrustning

Kokspis	2 st
Lågtryckspanna	2 st
Kokservis sats	2 st
Tryckkokkittel 35 l	8 st
Skafferiskåp	2 st
Isolerkärl 13 l	16 st
Flaska 50 l	8 st



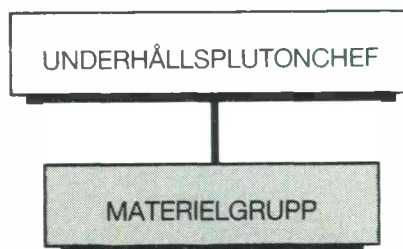
Underhållspluton Materielgrupp

Uppgifter i stort

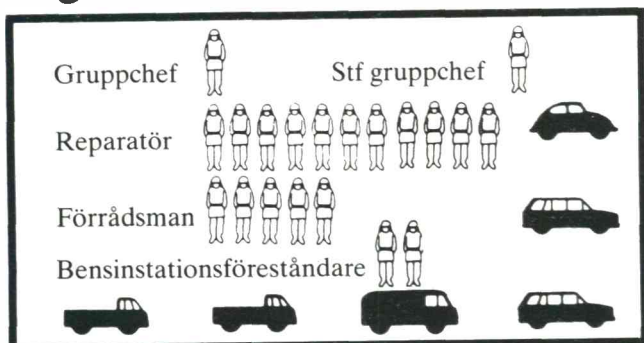
- Utför reparationer och medverkar vid underhåll av civilförsvarens enheters materiel såsom fordon, arbetsmaskiner, brandslang, bergborrtröstning mm.
- Förvarar, redovisar och utlämnar materiel, reservdelar och drivmedel.
- Laddar ackumulatörer.

Lydnadsförhållande

Materielgruppen är underställd underhållsplutonchefen.



Organisation



Exempel på utrustning

Elverk med belysningsutrustning	1 sats
Borrsliputrustning	1 st
Batteriladdare B 70	4 st
Bensinfat 200 l	25 st
Jeepdunk 20 l	20 st
Draglyftblock	1 st
Förläggningstält	2 satser
Telefonapparat med fingerskiva	2 st
Verktygsutrustning för fordon	2 satser
Indikerings- och saneringsutrustning	



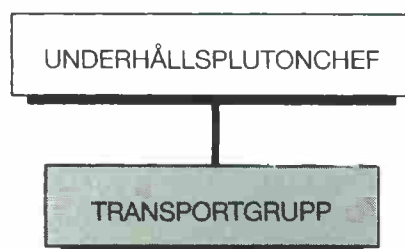
Underhållspluton *Transportgrupp*

Uppgifter i stort

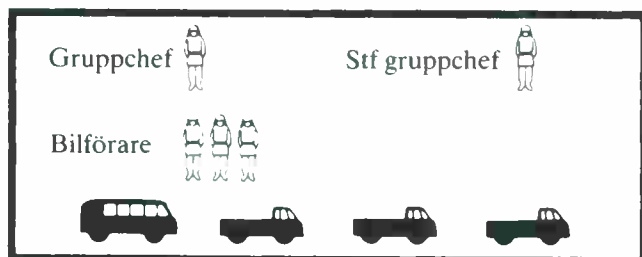
- Upprättar och betjänar transportcentral.
- Utför underhållstransporter.

Lydnadsförhållande

Transportgruppen är underställd underhållsplutonchefen.



Organisation



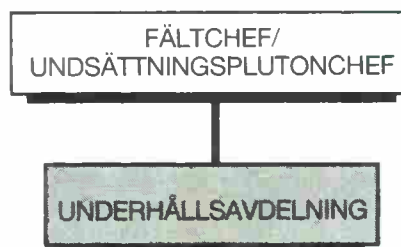
Underhållsavdelning

Uppgifter i stort

- Betjänar enheter på civilförsvarsbas upp till 250 personer samt enheter som tillfälligt tjänstgör utanför civilförsvarsbasen med:
 - Kassa, post-, förplägnads- och personalärenden
 - Materiel, drivmedel och reparationer
 - Förvaring och vård av materiel
- Upprättar och betjänar transportcentral samt utför underhållstransporter.

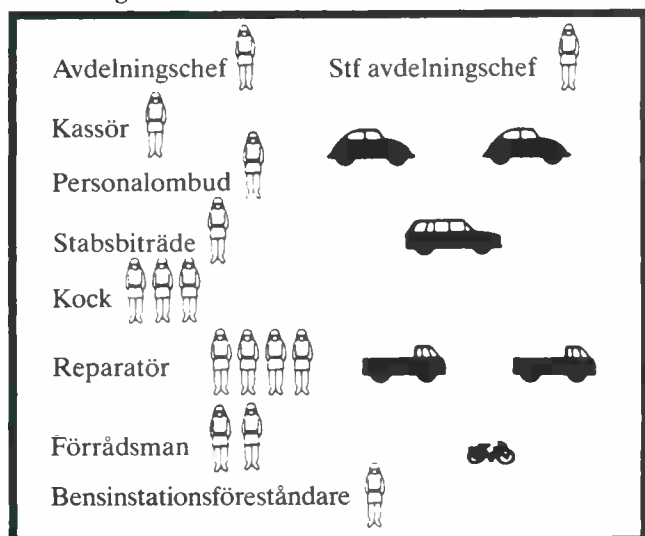
Lydnadsförhållande

Underhållsavdelningen är underställd fältchefen/undsättningsplutonchefen.

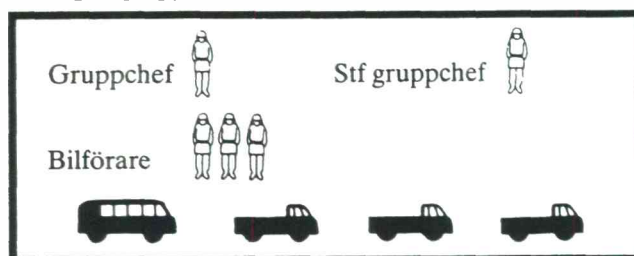


Organisation

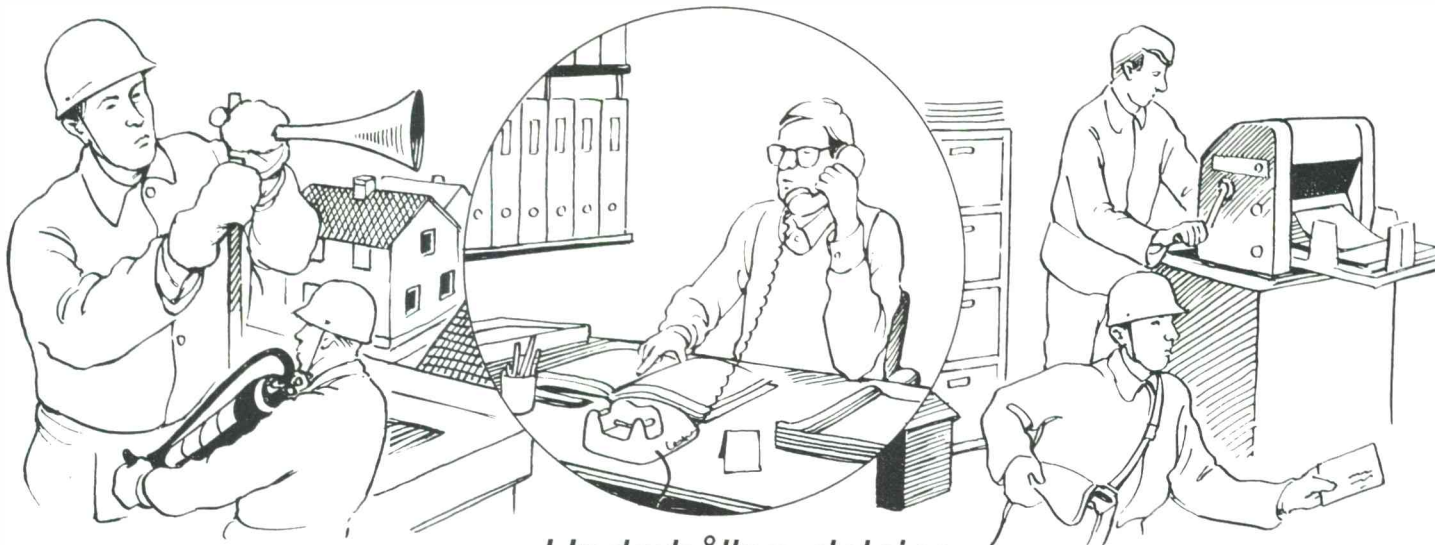
Avdelningsstab



Transportgrupp



Antal personer: 20



Underhållsavdelning

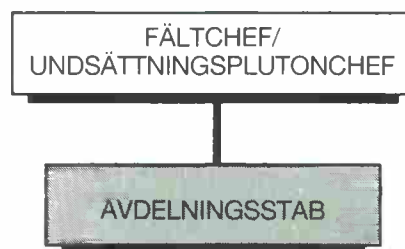
Avdelningsstab

Uppgifter i stort

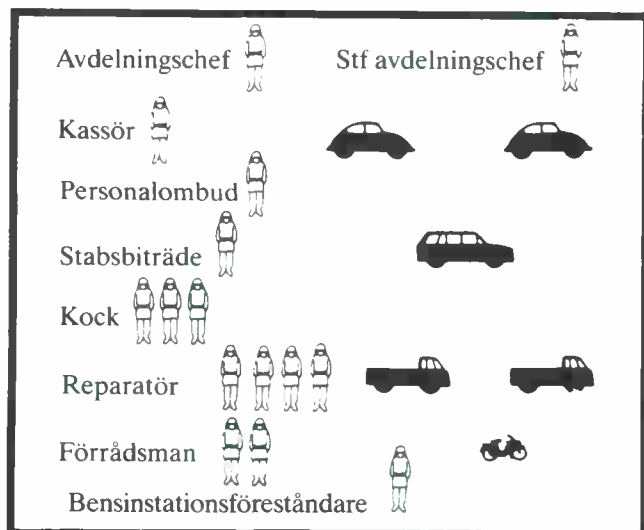
- Leder och samordnar underhållsavdelningens verksamhet.
- Svarar för kassa-, post- och personaltjänsten på civilförsvarsbasen.
- Samordnar alarmering, mörkläggning och brandskydd på civilförsvarsbasen.
- Tillreder förplägnad och utspisar personal.
- Förvarar vid behov livsmedel för 3 dygn.
- Utför reparationer och medverkar vid underhåll av civilförsvarsenheternas materiel såsom fordon, arbetsmaskiner, brandslang, bergborrutrustning m.m.
- Förvarar, redovisar och utlämnar materiel, reservdelar och drivmedel.
- Laddar ackumulatorer.

Lydnadsförhållande

Avdelningsstaben är underställd fältchefen eller undsättningsplutonchefen.



Organisation



Exempel på utrustning

- Radiostation R 70 alt R 720 1 st
- Kassa-, post-, förplägnads- och reparationsutrustning (motsvarande den utrustning som finns på en underhållspluton, men i mindre omfattning).



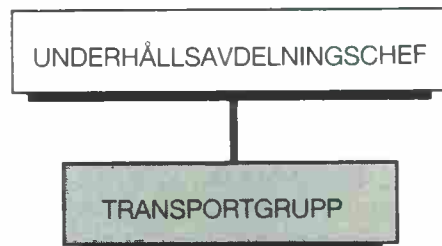
Underhållsavdelning *Transportgrupp*

Uppgifter i stort

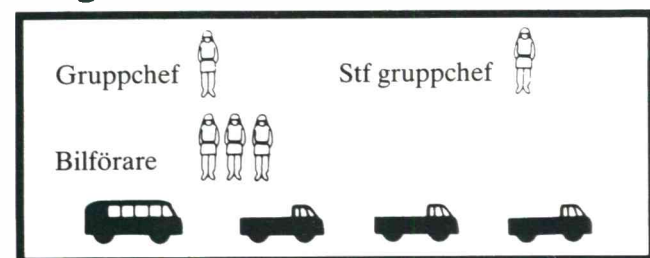
- Upprättar och betjänar transportcentral.
- Utför underhållstransporter.

Lydnadsförhållande

Transportgruppen är underställd underhållsavdelningschefen.



Organisation



AC-enhet

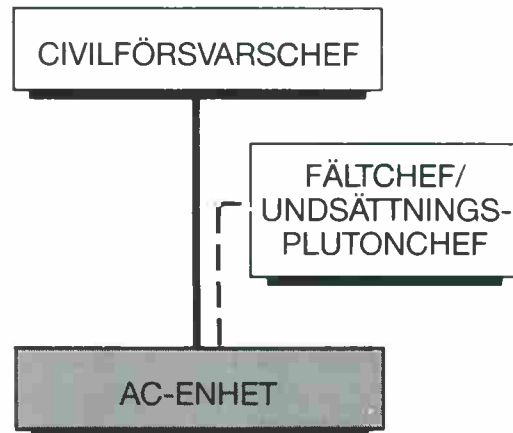
Uppgifter i stort

- Fastställa gränser för A- och C-belagt område.
- Svara för tillpassningskontroll av andningsskydd för civilförsvarsorganisationen och övrig civil totalförsvarspersonal och civilbefolkningen.
- Upprätta och leda A- och C-sanering vid person-, materiel- och fordons-saneringsplatser.
- Medverka vid utbildning i skyddsåtgärder mot verkningarna från A- och C-stridsmedel av civilförsvarsorganisationen.

Lydnadsförhållande

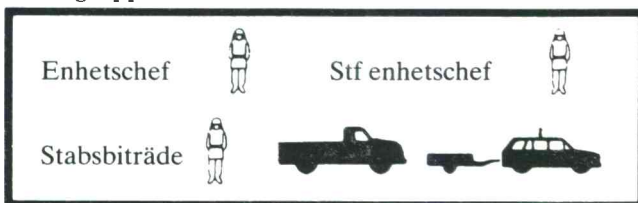
AC-enheten är underställd civilförsvarschefen.

På civilförsvarsbas lyder enheten under fältchefen (motsv).

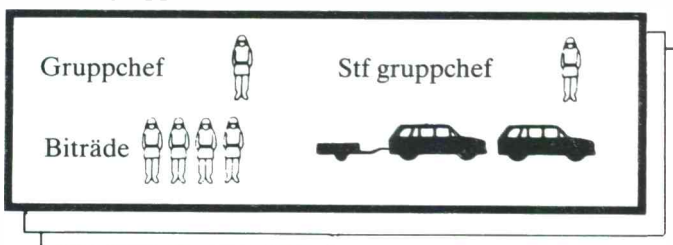


Organisation

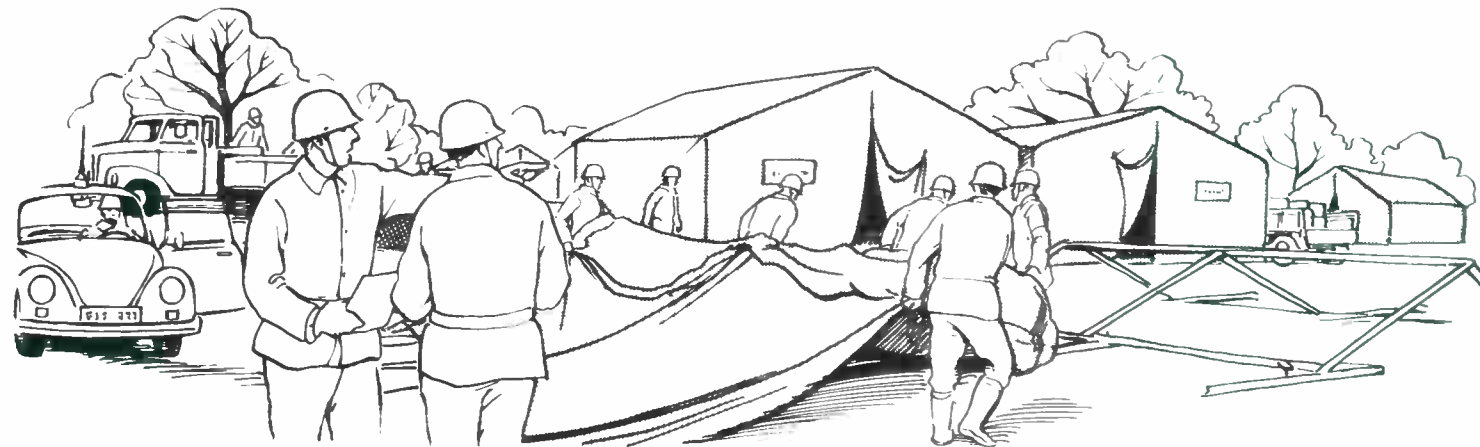
Stabsgrupp



3 st AC-grupper



Antal personer:21



AC-Enhet **Stabsgrupp**

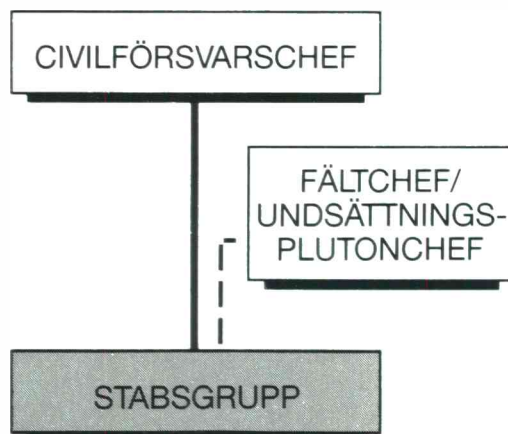
Uppgifter i stort

- Leder och samordnar enhetens verksamhet.
- Samverkar bl a med hälso- och sjukvårdspersonal.
- Lämnar anvisningar och utbildar civilförvarsenheter och civil totalförvars personal samt civilbefolkningen i förebyggande och skadeavhjälpande skyddsåtgärder.

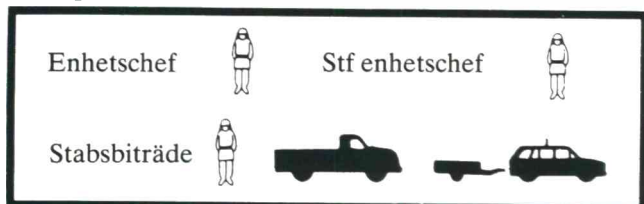
Lydnadsförhållande

Stabsgruppen är underställd civilförvarschefen.

På civilförvarsbas lyder gruppen under fältchefen (motsv).

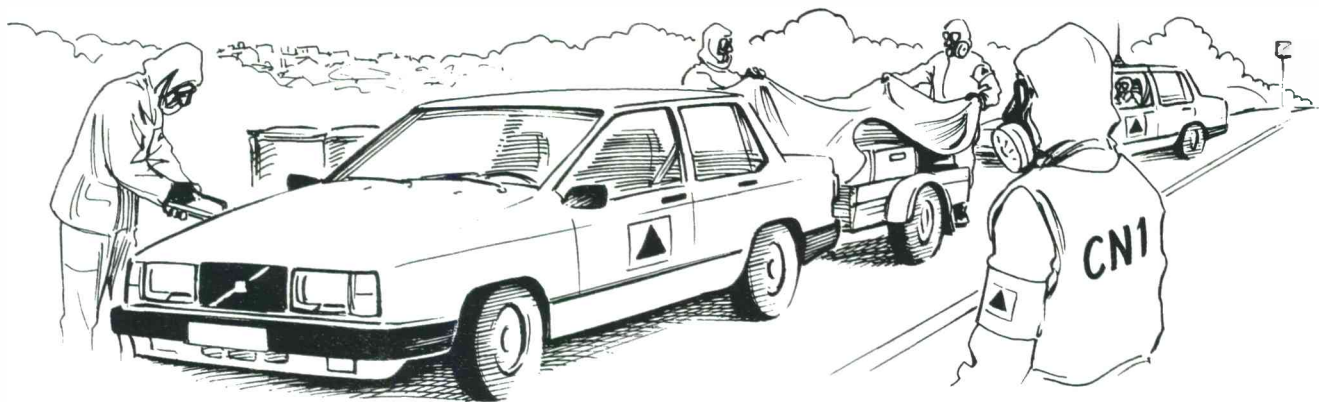


Organisation



Exempel på utrustning

Radiostation R 70 alt R 720	1 st
Internradiosystem	
Intensimeter 21	1 st
Telefonapparat	2 st
Saneringsutrustning personal	
Saneringsutrustning materiel	



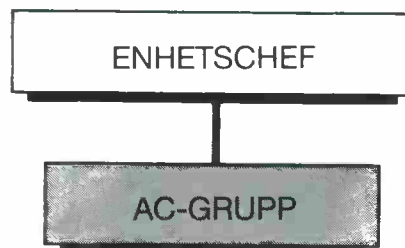
AC-Enhet AC-grupp

Uppgifter i stort

- Indikerar och fastställer gränser för C-belagt område.
- Upprätta och leda A- och C-sanering vid person-, materiel- och fordonssaneringsplatser.
- Svvara för tillpassningskontroll av andningsskydd för civilförsvarsorganisationen och övrig civil totalförsvarspersonal samt civilbefolkningen.
- Medverka vid utbildning i skyddsåtgärder mot verkningarna från A- och C-stridsmedel av civilförsvarsorganisationen och civil totalförsvarspersonal samt civilbefolkningen.

Lydnadsförhållande

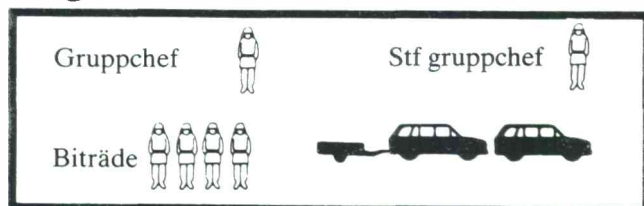
AC-gruppen lyder under enhetschefen.



Exempel på utrustning

Internradiosystem	
Indikeringsväska	3 st
Automatisk C-indikeringsutrustning	
Intensimeter 21	1 st
Samaritväska	1 st

Organisation



Lätt ammunitionsröjningsgrupp

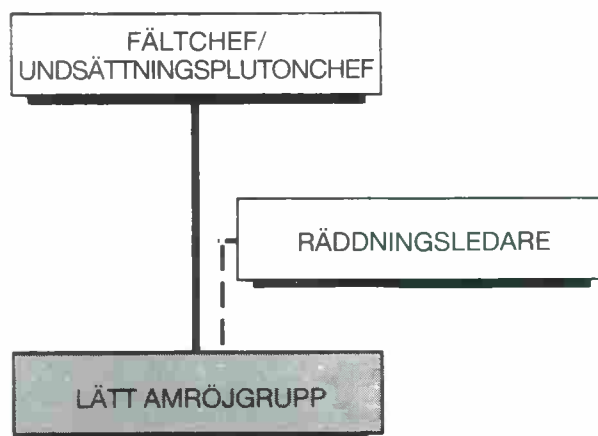


Uppgifter i stort

- Medverka vid rekognosering i skadeområde för att därvid fastställa förekomst av OXA. (OXA = oexploderad ammunition).
- Upptäcka och identifiera ytliggande OXA.
- Bedöma riskavstånd till OXA.
- Vägleda undsättningsenheter genom att föreslå lämpliga insats- och utrymningsvägar.
- Märka ut oröjda OXA.
- Genom sprängning oskadliggöra ytliggande mindre OXA.
- Självständigt eller i samverkan med polis utföra avspärning och utrymning av OXA-belagt område.

Lydnadsförhållande

Lätt amröjgrupp är underställd fältchef eller undsättningsplutonchef. När gruppen arbetar inom ett skadeområde lyder den under räddningsledare.



Organisation



Exempel på utrustning

Amröjväska med spräng- och tändmedel	8 st
Skyddsväst	8 st
Skyddshjälm med visir	8 st
Belysningsmateriel	
Avspärningsmateriel	
Markeringsmateriel	
Radiostation, bärbar	2 st

Observationsgrupp fast



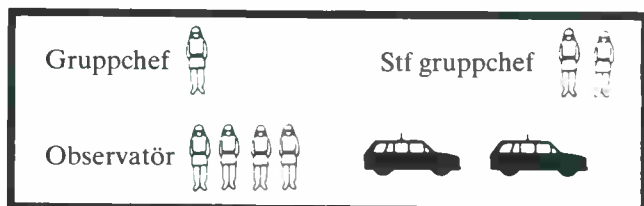
Uppgifter i stort

- Rapporterar till civilförvarsstaben omedelbart efter flyganfall:
 - tidpunkt för anfall
 - typ av flygföretag
 - antal flygplan
 - plats där skador inträffat
 - skadornas art
 - skadornas omfattning
- Indikerar och/eller rapporterar till civilförvarsstaben:
 - explosionsdata vid kärnladdningsexplosion
 - misstänkt anfall med kemiska stridsmedel
 - utsläpp av kondenserade gaser
- Utför väderobservation och rapporterar till civilförvarsstaben
 - vindstyrka
 - vindriktning
 - temperaturförhållanden

Anm.

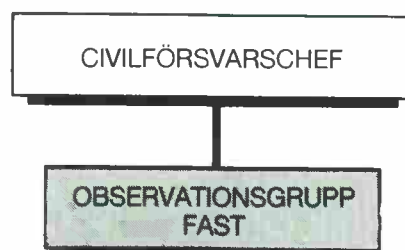
Observationstjänsten utförs från fast observationsplats och inom tilldelat observationsområde.

Organisation



Lydnadsförhållande

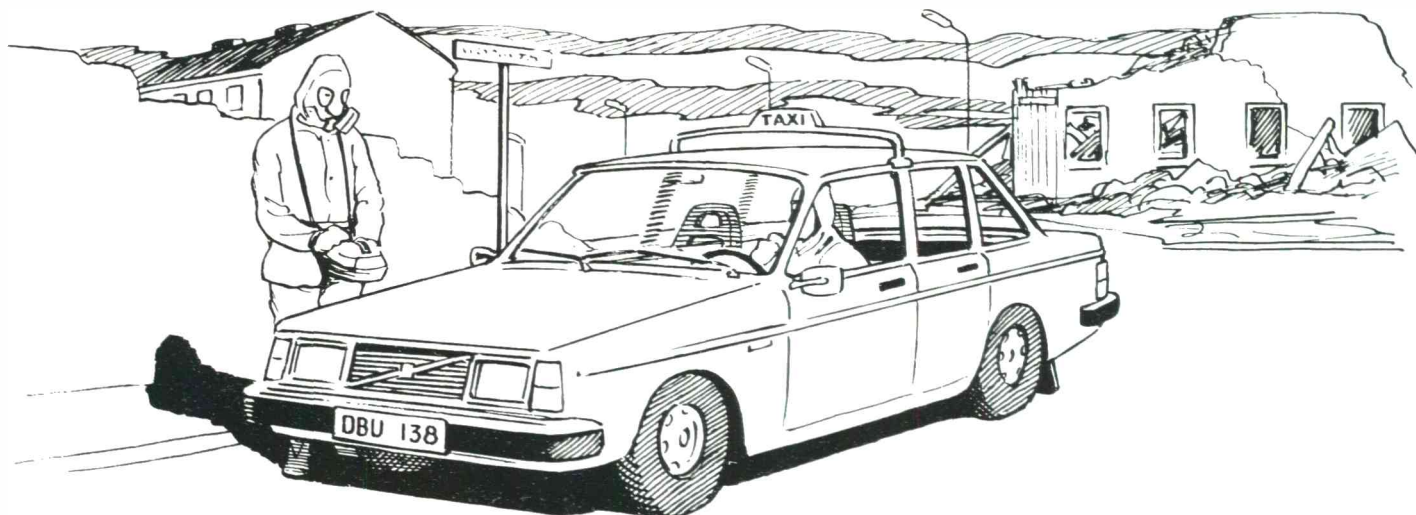
Observationsgruppen är underställd civilförvarschefen.



Exempel på utrustning

Taxiradio alt R 70 eller R 720	2 st
Radiostation B 70c alt R 70 eller R 720	1 st
Indikeringsväska	2 st
Intensimeter 21	2 st
Radiakräneskiva med tillsatsinstrument	2 st
Kikare	1 st
Kompass	2 st
Vindmätare	1 st
Skyddsdräkt ABC	7 st
Radiomottagare (lufor)	1 st
Syftinstrument	1 st
Explosionspunktvisare	1 st
Termometer	2 st
Postkur	1 sats

Observationsgrupp rörlig

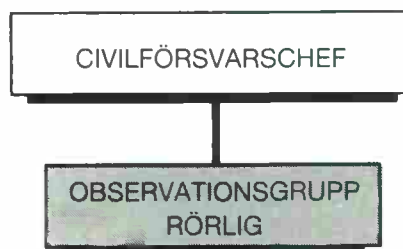


Uppgifter i stort

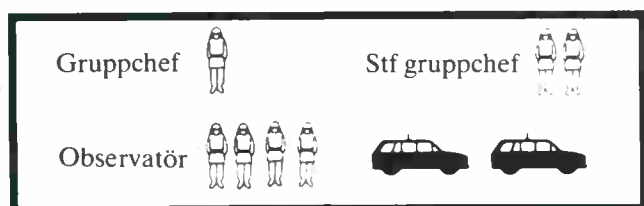
- Rapporterar till civilförvarsstaben omedelbart efter flyganfall:
 - tidpunkt för anfall
 - typ av flygföretag
 - antal flygplan
 - plats där skador inträffat
 - skadornas art
 - skadornas omfattning
- Indikerar och/eller rapporterar till civilförvarsstaben:
 - explosionsdata vid kärnladdningsexplosion
 - misstänkt anfall med kemiska stridsmedel
 - utsläpp av kondenserade gaser
- Utför väderobservation och rapporterar till civilförvarsstaben
 - vindstyrka
 - vindriktning
 - temperaturförhållanden
- Indikerar och rapporterar till civilförvarsstaben från platser efter planlagda vägslingor – uppgifter om:
 - radioaktiv strålning
 - gasbeläggning
 - väderdata

Lydnadsförhållande

Observationsgruppen är underställd civilförvarschefen.



Organisation



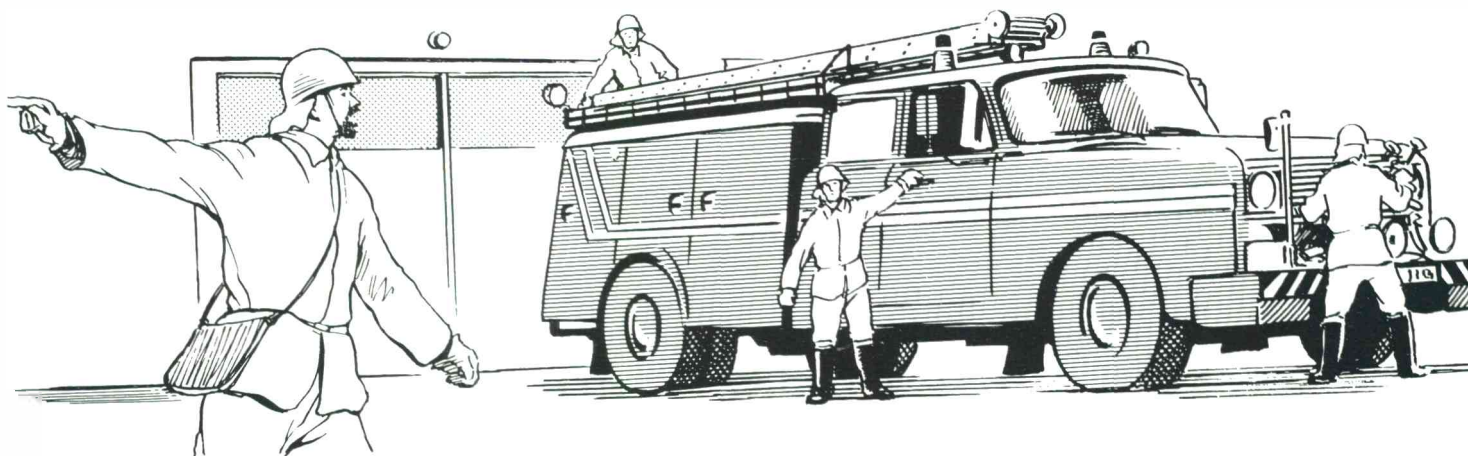
Anm.

Gruppen skall kunna delas in i två patruller.

Exempel på utrustning

Taxiradio alt R 70 eller R 720	2 st
Indikeringsväska	2 st
Intensimeter 21	2 st
Kikare	1 st
Kompass	2 st
Vindmätare	1 st
Skyddsdräkt ABC	7 st
Radiakräneskiva	2 st

Kommunal brandgrupp



Uppgifter i stort

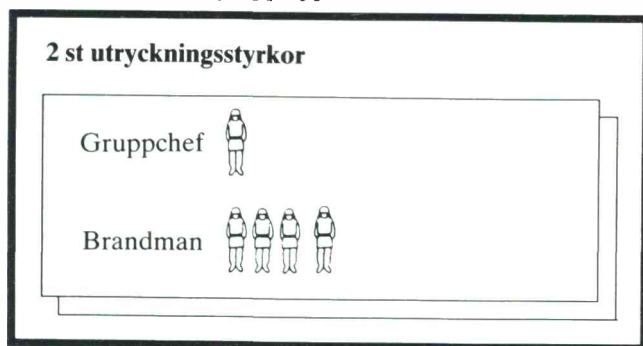
- Utför räddningstjänst, enligt gällande lagstiftning, inom eget fredstida släckningsområde.
- Utför sådan verksamhet som gruppens specialutrustning medger.
- Omhändertar skadade och transporterar dessa till uppsamlingsplats.

Organisation

Brandgruppens personella och materiella sammansättning kan variera från kommun till kommun. Gruppen skall dock bestå av *minst* två utryckningsstyrkor med en gruppchef och fyra brandmän i varje utryckningsstyrka.

Varje brandgrupp har en typbeteckning (typ 10, 12, 14, o s v) siffran anger hur många personer som ingår i gruppen.

Kommunal brandgrupp Typ 10



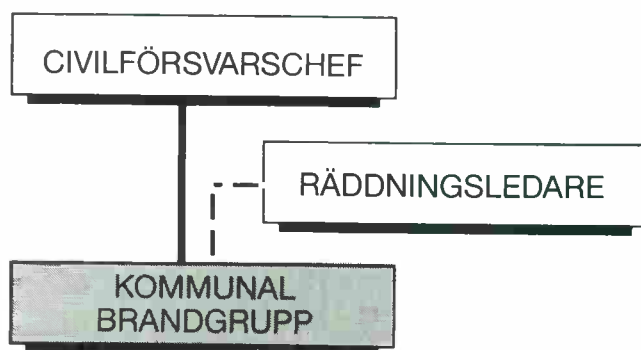
Anm.

Personalen består av heltids- och deltidsanställd brandpersonal.

Lydnadsförhållande

Den kommunala brandgruppen är underställd civilförsvarschefen.

När gruppen arbetar inom avdelat skadeområde lyder den under räddningsledaren.



Exempel på utrustning

Brandmaterielen varierar med hänsyn till gruppens freds-uppgift t ex:

- Stegbil
- Hävare
- Rökdykarbil
- Skumbil
- Farligt godsbil

Räddningshundgrupp



Uppgifter i stort

- Hundgruppen ingår i civilförsvarets undsättningsorganisation och har till uppgift att söka efter människor som misstänks ligga begravda i rasmassor eller sitta instängda i blockerade utrymmen.

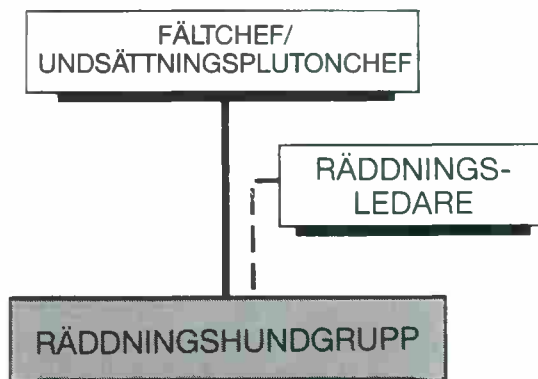
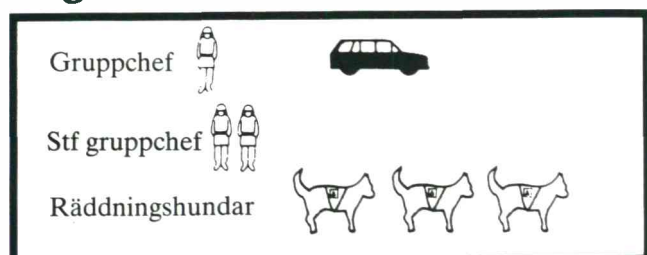
I fred skall hundgruppen kunna delta i den kommunala räddningstjänsten.

Lydnadsförhållande

Räddningshundgruppen är underställd fältchefen eller undsättningsplutonchefen.

När gruppen arbetar inom avdelat skadeområde lyder den under räddningsledaren.

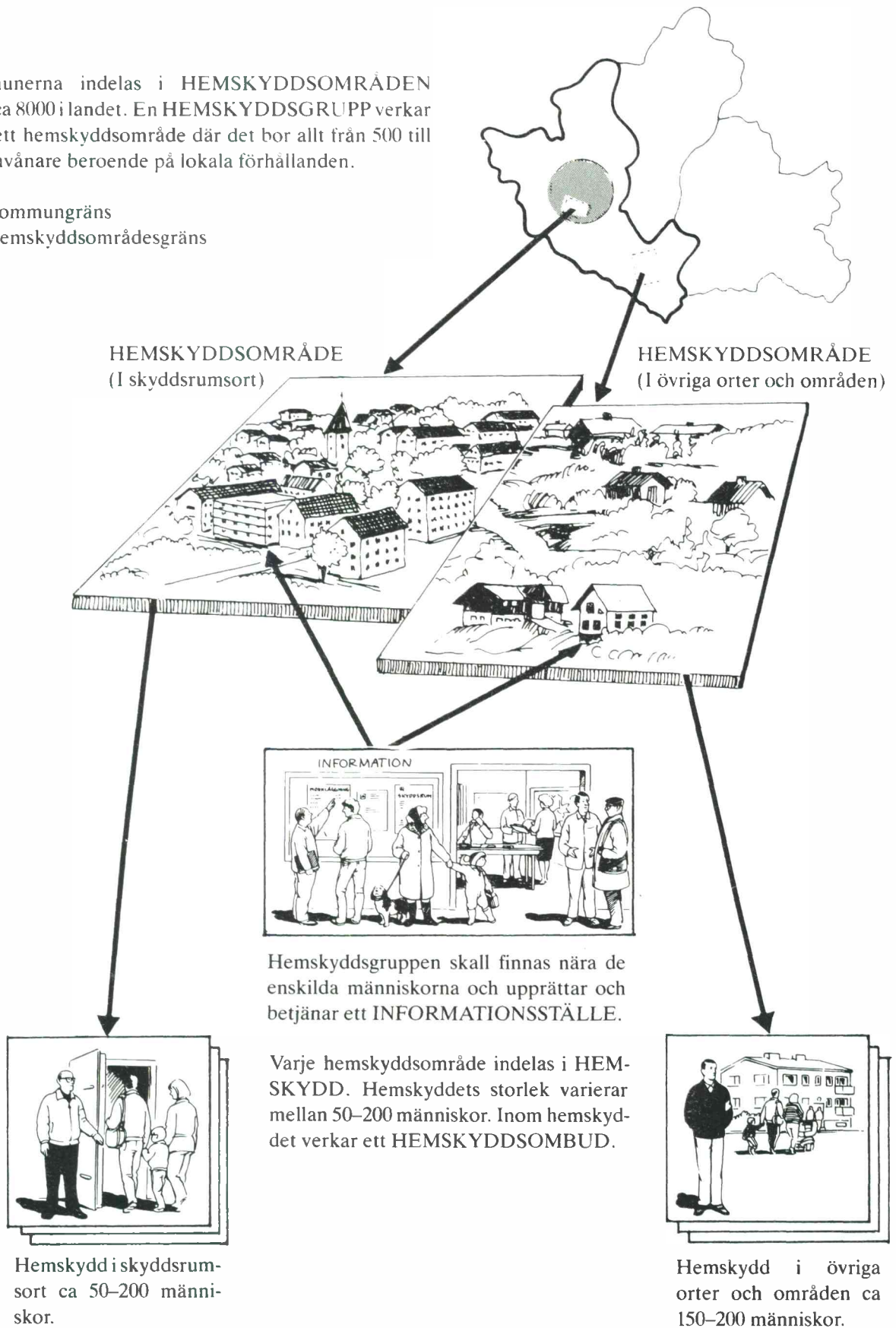
Organisation



Hemskyddsorganisationen

Kommunerna indelas i HEMSKYDDSSOMRÅDEN totalt ca 8000 i landet. En HEMSKYDDSGRUPP verkar inom ett hemskyddsområde där det bor allt från 500 till 2000 invånare beroende på lokala förhållanden.

- Kommungräns
- Hemskyddsområdesgräns





Hemskyddsgrupp

Uppgifter i stort

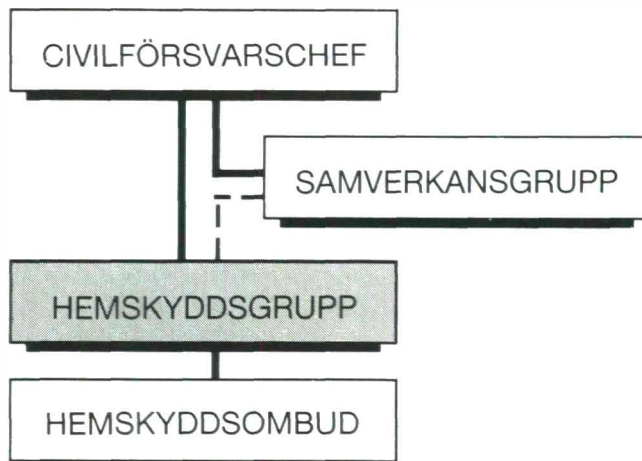
Ger och tar emot allmän information om aktuella förhållanden inom sitt hemskyddsområde samt sprider den civilförsvarsinformation som krävs i olika situationer.

Den kan exempelvis vara:

- Iordningsställande av skyddsrum.
- Anordnande av skyddade utrymmen.
- Hänvisning till skydd.
- Omflyttning, utrymning och inkvartering.
- Självskydd till allmänheten.
- Mörkläggnig.
- Utdelning av andningskydd.

Lydnadsförhållande

- Samverkans- och hemskyddsgruppen är underställd civilförsvarschefen.
- Hemskyddsombudet är underställd hemskyddsgruppen inom sitt område.



Anmärkning:

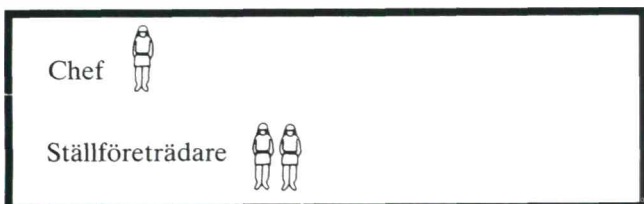
Till hemskyddsgruppen knyts ett antal sk HEMSKYDDSOMBUD: I genomsnitt ett 10-tal per hemskyddsområde.

Om antalet innevånare i kommunen överstiger 15 000 personer – d v s har minst 15 hemskyddsgrupper – organiseras en eller flera SAMVERKANSGRUPPER om vardera tre personer – EN CHEF och TVÅ STÄLLFÖRETRÄDARE.

Samverkansgruppens främsta uppgifter är att samordna och förmedla information och rapporter mellan civilförsvarsstaben och hemskyddsgrupperna.

Organisation

Hemskyddsgrupp





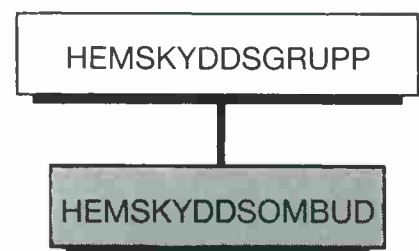
Hemskyddsombud

Uppgifter i stort

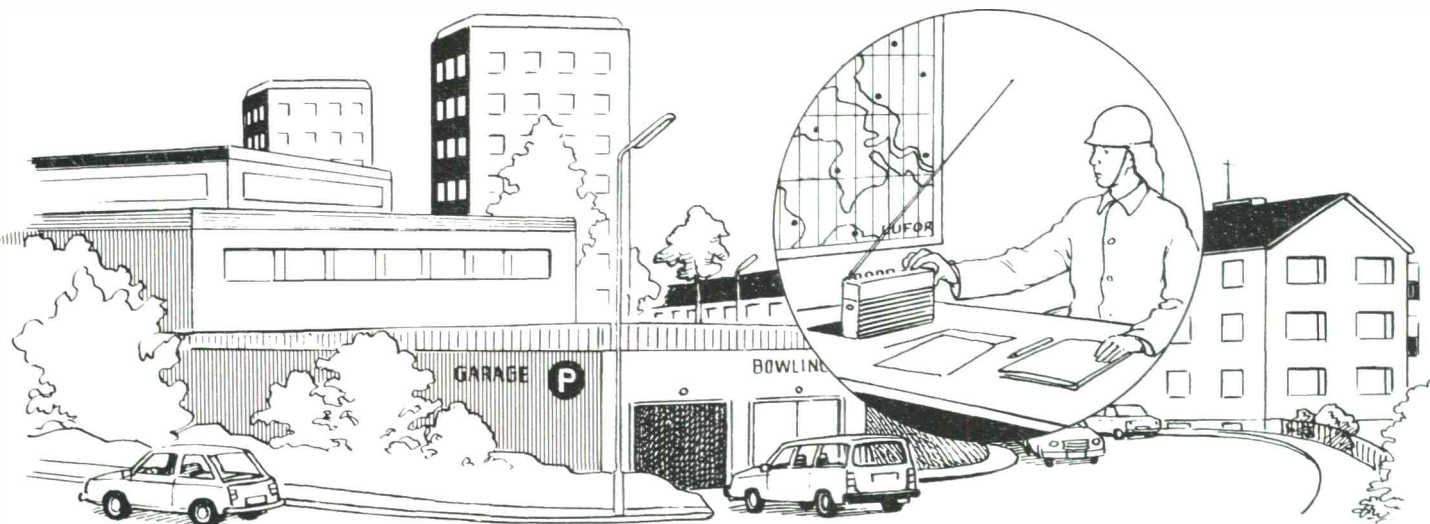
- Biträder vid information till allmänheten om olika skadeförebyggande åtgärder.
- Hjälper fastighetsägare med att iordningställa skyddsrum och anordna skyddat utrymme.
- Hänvisar allmänheten till skyddsrum och skyddat utrymme.
- Leder vistelsen i skyddsrum och skyddat utrymme.
- Medverkar vid utrymning, omflyttning och inkvartering inom eget hemskydd.
- Medverkar vid utlämning av andningsskydd till allmänheten.

Lydnadsförhållande

Hemskyddsombuden är underställda hemskyddsgruppen.



Skyddsrumsledning

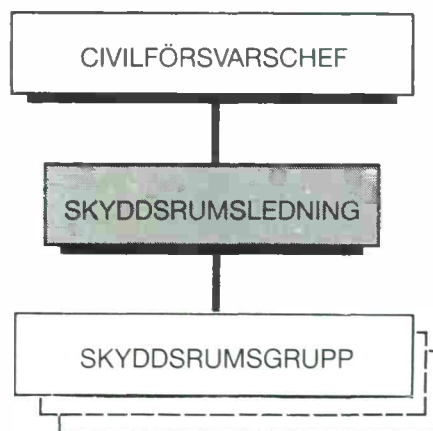


Uppgifter i stort

- Leder verksamheten i skyddsrum med mer än 300 platser.
- Biträder kommunen vid iordningsställande av skyddsrummet.
- Samverkar med maskinistenheten angående drift och underhåll av skyddsrummet.
- Omhändertar sjuka och ger skadade första hjälpen.
- Avlyssnar och följer upp luftförsvarsorientering (lufor).
- Leder ABC-skyddstjänsten i skyddsrummet.
- Indikerar och rapporterar till civilförvarsstaben:
 - radiaktiv strålning
 - gasbeläggning
- Utför omedelbar sanering samt fullständig person- och materielsanering.

Lydnadsförhållande

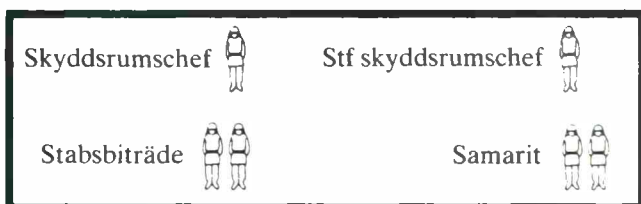
Skyddsrumsledningen är underställd civilförvarschefen.



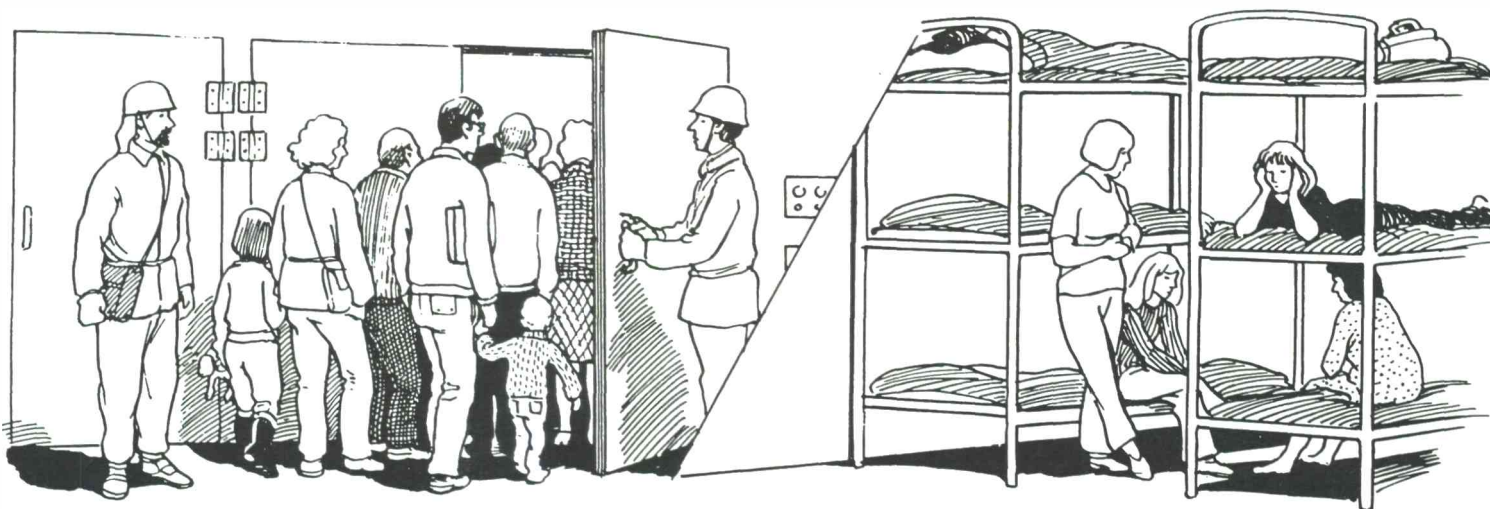
Exempel på utrustning

Radiostation R 70 alt R 720	1 st
Radiomottagare (lufor)	1 st
Intensimeter 21 med tillsatsinstrument	4 st
Dosimeter 600 r	1 st
Autoinjector	100 st
Skyddsdräkt ABC	2 st
Samaritväska	2 st
Expeditionsmateriel	2 st

Organisation



Skyddsrumsgrupp

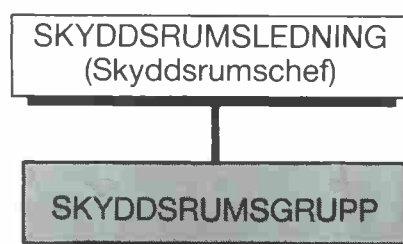


Uppgifter i stort

- Biträder skyddsrumsledningen vid iordningsställande av skyddsrummet.
- Svarar för övervakning av in- och utpassering samt visstelse i skyddsrummet.
- Medverkar vid genomförande av ABC-skyddstjänsten.
- Utför indikering och sanering i ABC-belagt område.
- Utför omedelbar sanering.
- Utför fullständig person- och materielsanering.

Lydnadsförhållande

Skyddsrumsgruppen är normalt underställd skyddsrumschefen, men kan även förekomma fristående.



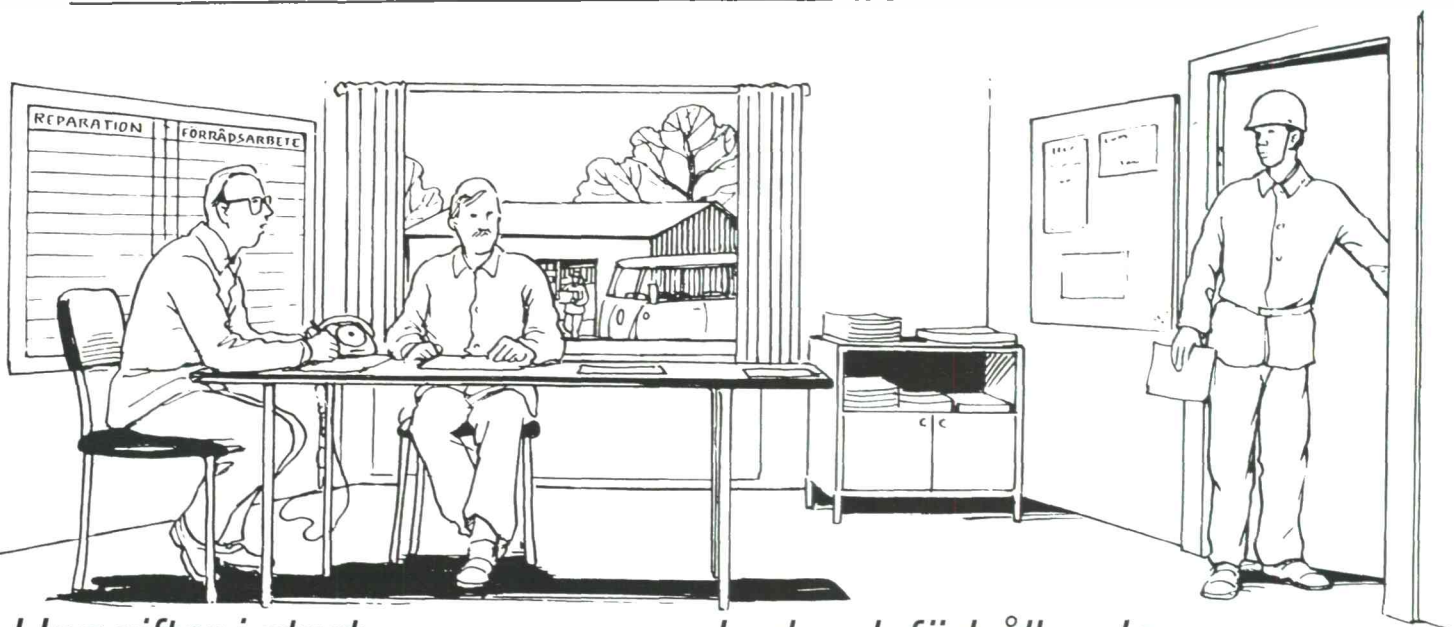
Organisation



Exempel på utrustning

Indikeringsväska	1 st
Intensimeter 21	1 st
Dosimeter 100 r	1 st
Autoinjector	20 st
Personsaneringsmedel	20 brk
Skyddsdräkt ABC	6 st
Samaritväska	1 st
Bår	3 st

Förrådsstab

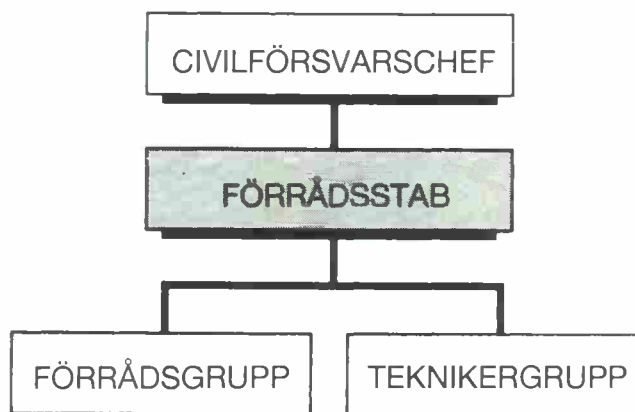


Uppgifter i stort

- Leder och samordnar verksamheten vid kommunens civilförsvarsförråd eller länsförråd.
- Anskaffar förnödenheter och enligt bemyndigande beslutar om utlämning av dessa.
- Samverkar med myndigheter och företag utanför civilförsvarets organisation.

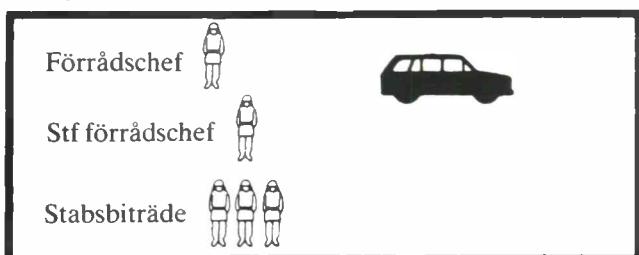
Lydnadsförhållande

Förrådsstaben är underställd civilförsvarschefen.



I vissa förråd finns gemensam utrustning för länet. För att utnyttja denna materiel fordras beslut från länsstyrelsen.

Organisation



Exempel på utrustning

Telefonapparat med fingerskiva	2 st
Telefonkabel 1000 m	2 ringar
Indikeringsväska	1 st
Intensimeter 21	1 st
Sjukvårdstält	8 st
Uppvärmningsanordningssats för sjukvårdstält	4 st

Förrådsgrupp

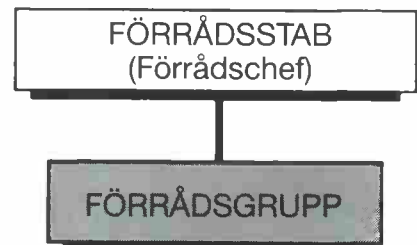


Uppgifter i stort

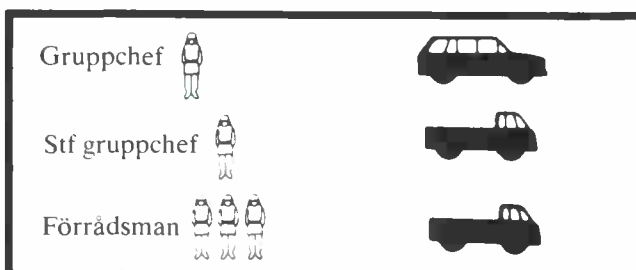
- Tar emot, förvarar och utlämnar materiel.
- Sköter högtryckscompressorn och fyller lufttuber med andningsluft.
- Förmedlar reparationer.
- Förvarar och utlämnar livsmedel ("torra" livsmedel).

Lydnadsförhållande

Förrådsgruppen är underställd förrådschefen.



Organisation

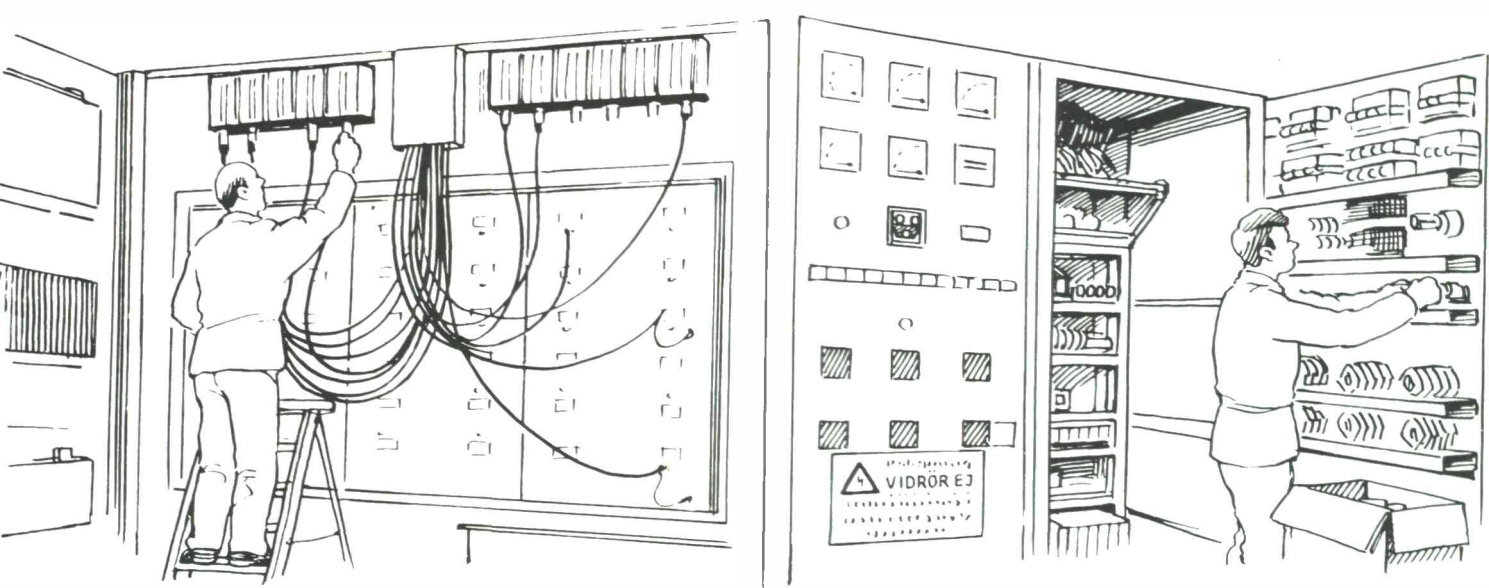


Exempel på utrustning

Telefonapparat med fingerskiva
Högtryckscompressor
Luftflaskor 2x4 liter

1 st
1st
5 st

Teknikergrupp

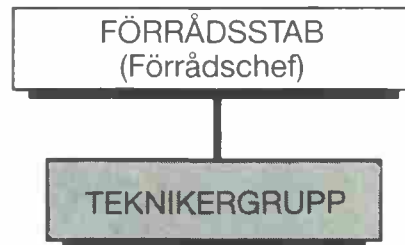


Uppgifter i stort

- Utför funktionskontroll på sambands- och alarmeringsmateriel och byter felaktiga utbytesenheter.
- Utför enklare reparationsarbeten.
- Förmedlar reparationer av skadad materiel som gruppen inte själv kan reparera.
- Fyller luft och installerar reservtub till alarmeringsaggregat.
- Sköter kompressorer för larmaggregat.

Lydnadsförhållande

Teknikergruppen är underställd förrådschefen.



Organisation

Gruppchef		(Tråd; och alarmeringstekniker)
Stf gruppchef		(Radiotekniker)
Teletekniker		
Alarmeringstekniker		

Exempel på utrustning

Provenhet F 70/R 70	2 st
Verktögsutrustning för alarmeringstekniker	2 satser
Verktögsutrustning för teletekniker	4 st
Instrument för tele- och alarmeringstekniker	1 st

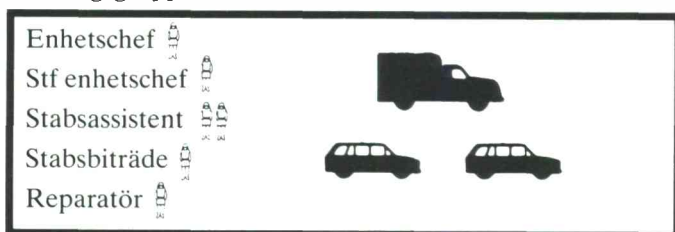
Sjukvårdsenhet –86

Uppgifter i stort

- Ger första hjälpen på skadeplatsen.
- Upprättar och betjänar uppsamlingsplats/ilastningsplats för skadade.
- Utför sjuktransporter.
- Upprättar och betjänar omlastningsstation.
- Biträder sjukvårdspersonalen vid sjukhusets akutmottagning.

Organisation

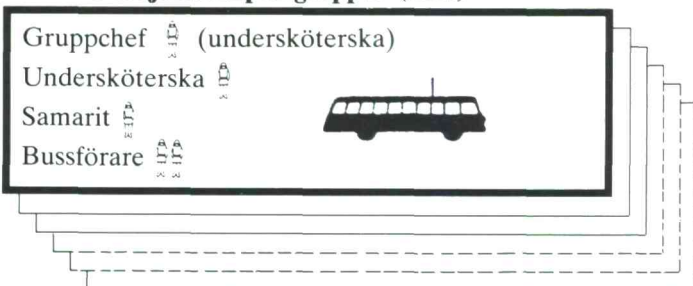
Ledningsgrupp



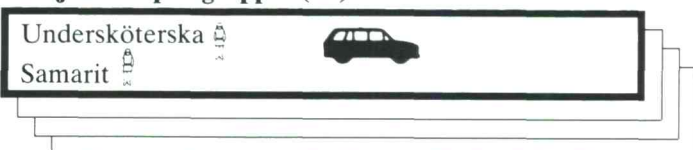
3 st undersköterskegrupper



3 eller 6 st sjuktransportgrupper (buss)



4 st sjuktransportgrupper (bil)



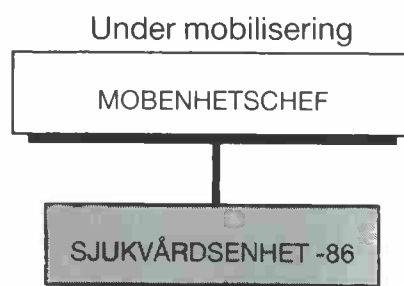
FORDON
16–19 fordon

(Enheter med **sex** bussar finns i Övre Norrland, Nedre Norrland och i Bergslagen samt vid beredskapssjukhus med fler än 1800 vårdplatser.)

PERSONAL
53–68 personer

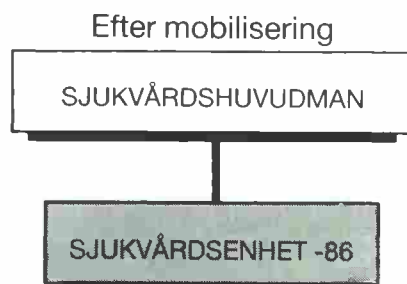
Lydnadsförhållande

Sjukvårdsenheten är underställd sjukvårdshuvudmannen.



Anm.

Under mobskedet (högst 24 tim) lyder enheten under mobenhetschefen (fältchefen) på civilförsvarsbasen.





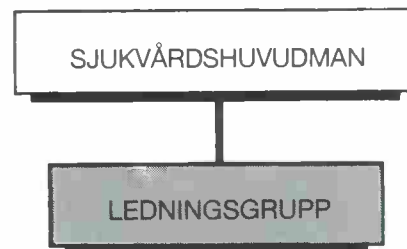
Sjukvårdsenhet -86 *Ledningsgrupp*

Uppgifter i stort

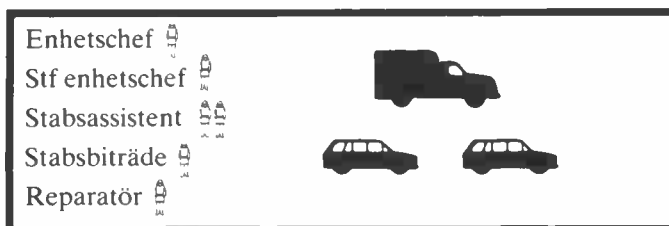
- Leder och samordnar enhetens verksamhet vid uppsamlings-, ilastnings- och omlastningsplats för skadade samt när enheten förstärker sjukhusets akutintag.
- Leder och organiserar sjuktransporter.

Lydnadsförhållande

Ledningsgruppen är underställd sjukvårdshuvudmannen.



Organisation



Exempel på utrustning

Radiostation MOBITEX	1 st
Telefonapparat med fingerskiva	2 st
Indikeringsväska	1 st
Intensimeter 21	1 st



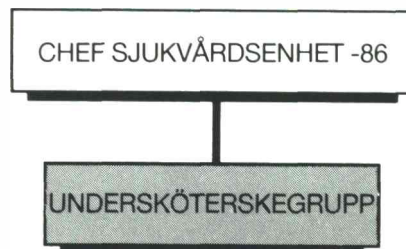
Sjukvårdsenhet -86 *Undersköterskegrupp*

Uppgifter i stort

- Omhändertar och ger skadade första hjälpen på skadeplatsen.
- Upprättar uppsamlings- och ilastningsplats för skadade och omhändertar skadade på dessa platser.
- Upprättar och betjänar omlastningsstation.
- Biträder sjuktransportgrupp med lastning av skadade.

Lydnadsförhållande

Undersköterskegruppen är underställd chef sjukvårdsenhet -86.

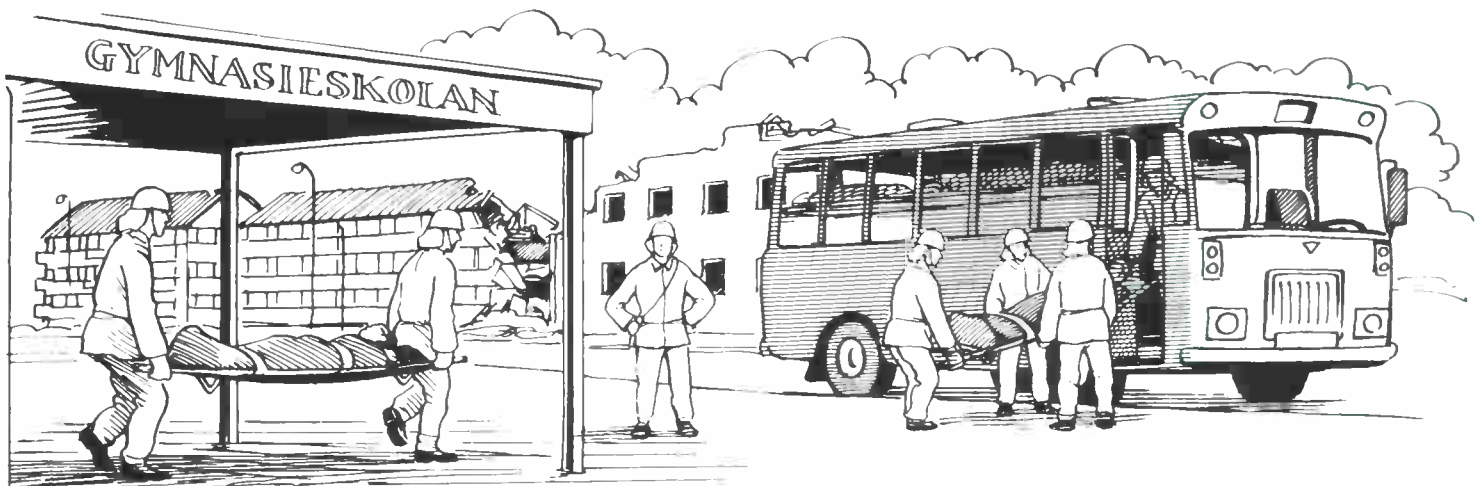


Organisation



Exempel på utrustning

Samaritväska	6 st
Bår	50 st
Filt	135 st
Räddningsfilt	80 st
Transportskena	20 st
Blodtrycksmätare	10 st
Sekretpump	4 st
Andningsapparat	4 st
Oxygenbehandlingsapparat	1 st
Infusionsaggregat engångs	200



Sjukvårdsenhet -86 Sjuktransportgrupp (buss)

Uppgifter i stort

- Transporterar och övervakar **akut** skadade och sjuka till sjukvårdsinrättning (högst 6 liggande i en omgång).
- Transporterar och övervakar skadade mellan omlastningsstation och sjukvårdsinrättning, eller mellan sjukvårdsinrättningar. (högst 18 liggande i en omgång)
- Biträder sjukvårdsgrupp med deras uppgifter.


Lydnadsförhållande

Sjuktransportgruppen är underställd chef sjukvårdsenhet -86.



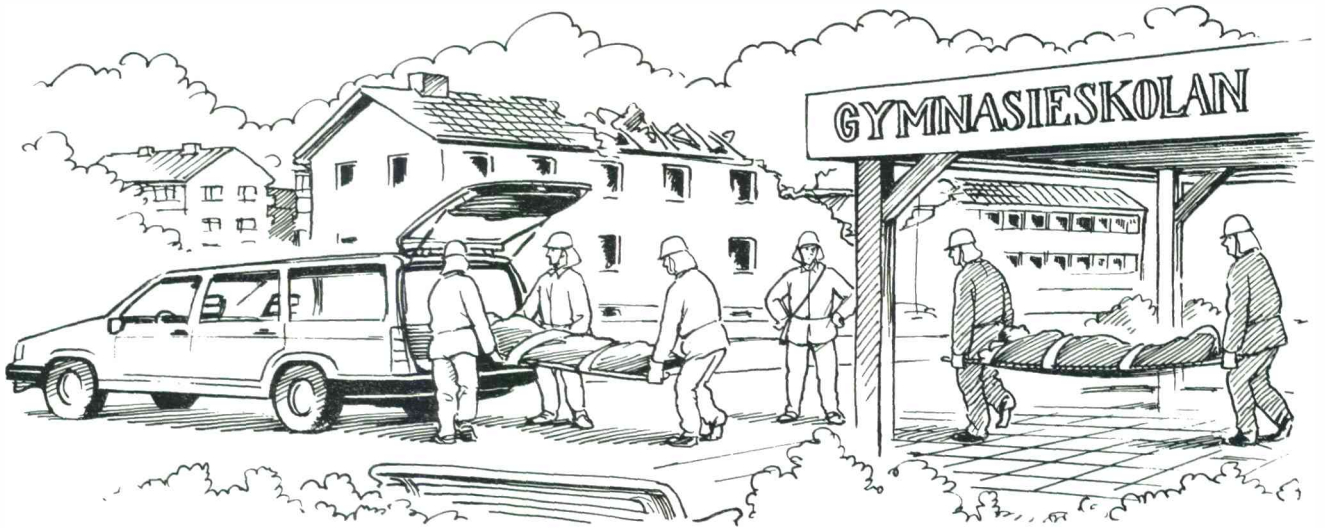
Organisation

Gruppchef	1	(undersköterska)
Undersköterska	1	
Samarit	1	
Bussförare	1	



Exempel på utrustning

Bår	24 st
Sekretpump	1 st
Andningsapparat	1 st
Bårupphängningsanordning för montering i buss	1 st
Förbandsväska, undersköterska	4 st
Radiostation MOBITEX	1 st



Sjukvårdsenhet -86

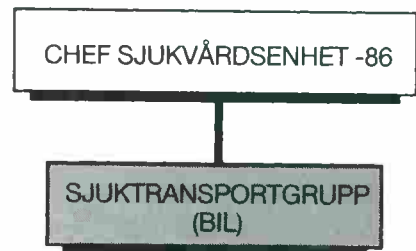
Sjuktransportgrupp (bil)

Uppgifter i stort

- Transporterar och övervakar akut skadade och sjuka till sjukvårdsanläggning (högst 2 liggande i en omgång).
- Transporterar och övervakar skadade mellan omlastningsstation och sjukvårdsinrättning, eller mellan sjukvårdsinrättningar.
- Biträder sjukvårdsgrupp med deras uppgifter.

Lydnadsförhållande

Sjuktransportgruppen är underställd chef sjukvårdsenhet -86.



Organisation



Exempel på utrustning

Bår	2 st
Andningsapparat	1 st
Förbandsväska, undersköterska	1 st

Verkskydd

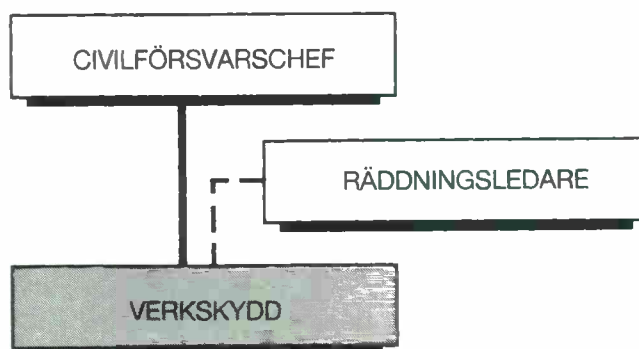
Uppgifter i stort

Verkskyddet skall i händelse av skadegörelse genom fientligt anfall hjälpa nödställda och begränsa förstörelsen av egendom inom det egna företaget eller anläggningen. Genom att verkskyddet redan finns på plats är snabbheten vid insats mer avgörande än tyngden av insatsen.

Vid räddningsverksamhet måste företagets alla resurser utnyttjas både personellt och materiellt. All personal skall delta, verkskyddspersonalen skall vara föregångsmän och arbetsledare. Inom företaget disponibel utrustning, t ex specialmaskiner och sambandsutrustning skall användas i räddningsverksamheten även om den formellt inte ingår i verkskyddsorganisationen.

Lydnadsförhållande

Verkskyddet är underställt civilförvarschefen. Ligger företaget i eller i närheten av ett avdelat skadeområde kan företagets verkskydd lyda under räddningsledaren.

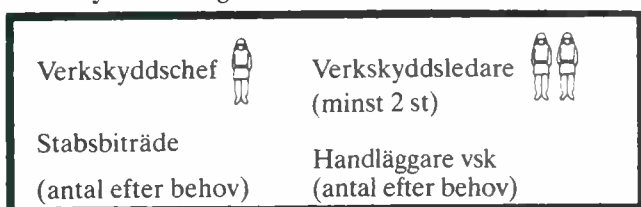


Organisation

Verkskyddsledningens storlek, antalet räddningsgrupper och samaritgrupper beräknas efter de lokala förhållandena.

Företagets freds räddningsstyrka utgör grunden för verkskyddets organisation. Om sådan styrka saknas eller är otillräcklig kan verkskyddet organiseras enligt följande:

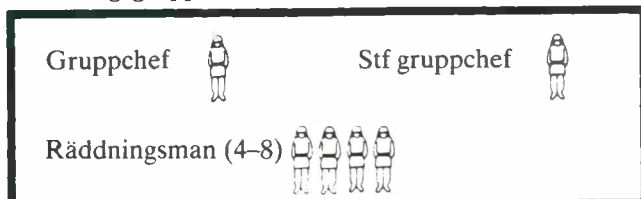
Verkskyddsledning



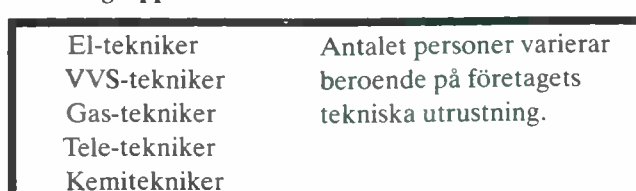
Samaritgrupp

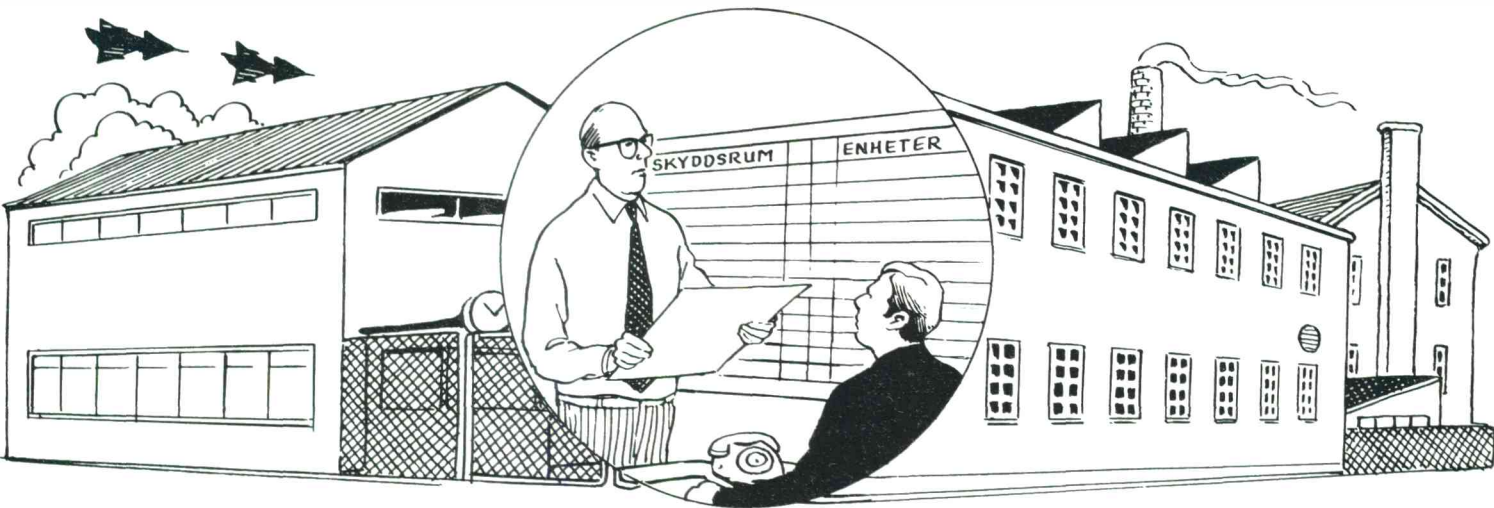


Räddningsgrupp



Teknisk grupp





Verkskyddsledning

Uppgifter i stort

- Leder den skadeförebyggande och skadeavhjälpande verksamheten.

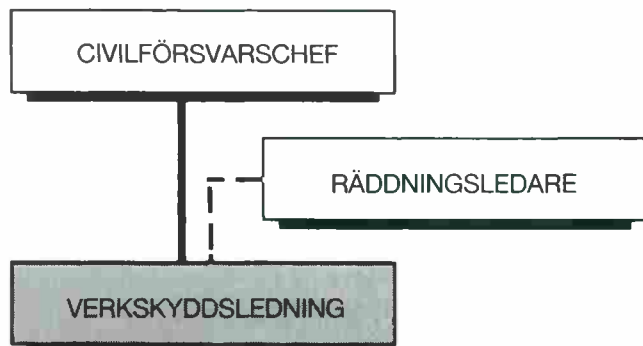
Anm.

Med hänsyn till företagets storlek kan ledningen utökas med ytterligare verkskyddsledare.



Lydnadsförhållande

Verkskyddsledningen är underställd civilförsvarschefen.

Ligger företaget i avdelat skadeområde eller i närheten av kan verkskyddsledningen lyda under räddningsledaren.



Organisation

Verkskyddschef 	Verkskyddsledare (minst 2 st) 
Stabsbiträde (antal efter behov)	Handläggare vsk (antal efter behov)

Exempel på utrustning

Radiostation (inget krav)	
Radiomottagare (luför)	1 st
Telefonapparat (antalet kan ökas)	1 st



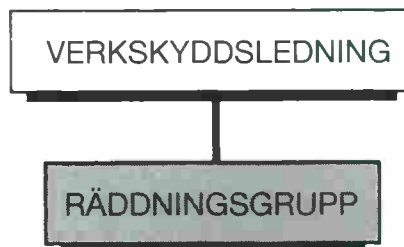
Verkskydd Räddningsgrupp

Uppgifter i stort

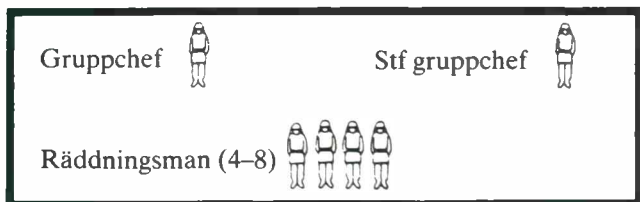
- Befriar fastklämda och inestängda människor i rasmassor och blockerade utrymmen.
- Ger skadade första hjälpen och transporterar skadade till uppsamlingsplats.
- Utnyttjar specialmaskiner i räddningsverksamheten.
- Utför brandbekämpning med vatten från öppet vattentag (branddamm).

Lydnadsförhållande

Räddningsgruppen är underställd verkskyddsledningen.

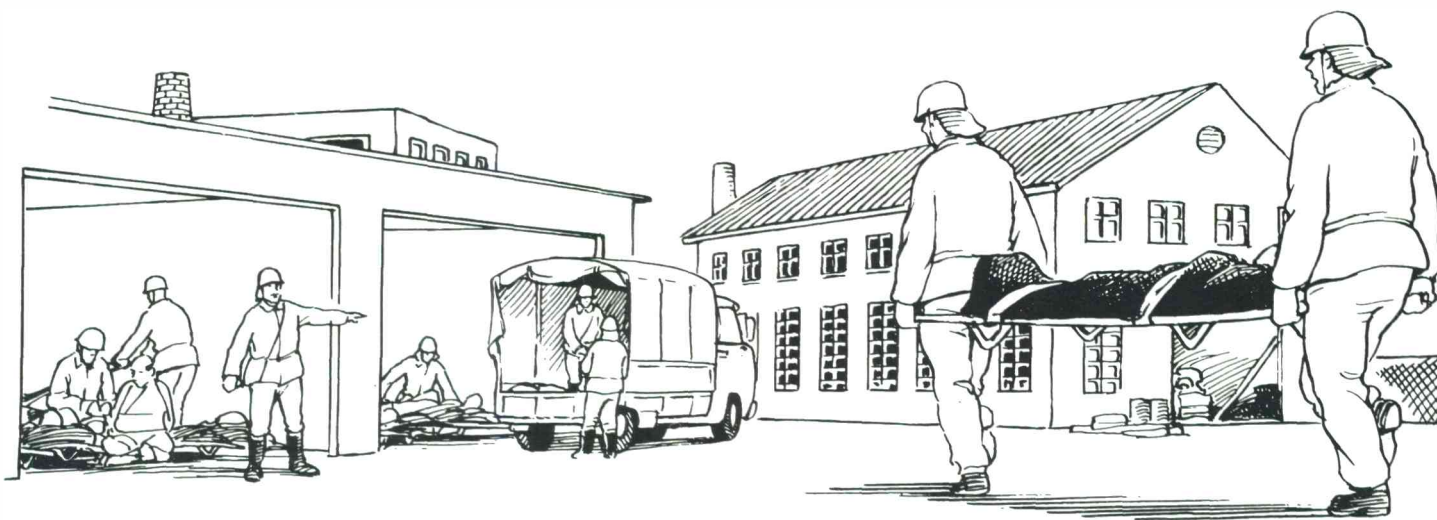


Organisation



Exempel på utrustning

Anpassad efter företagets behov.



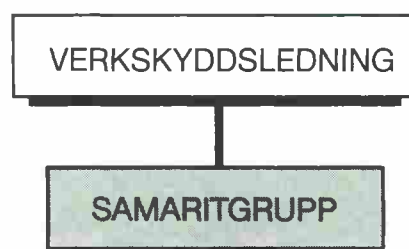
Verkskydd **Samaritgrupp**

Uppgifter i stort

- Ger skadade första hjälpen.
- Upprättar och betjänar uppsamlingsplats för skadade inom eget företag.
- Förbereder skadade för transport till sjukhus.

Lydnadsförhållande

Samaritgruppen är underställd verkskyddsledningen.

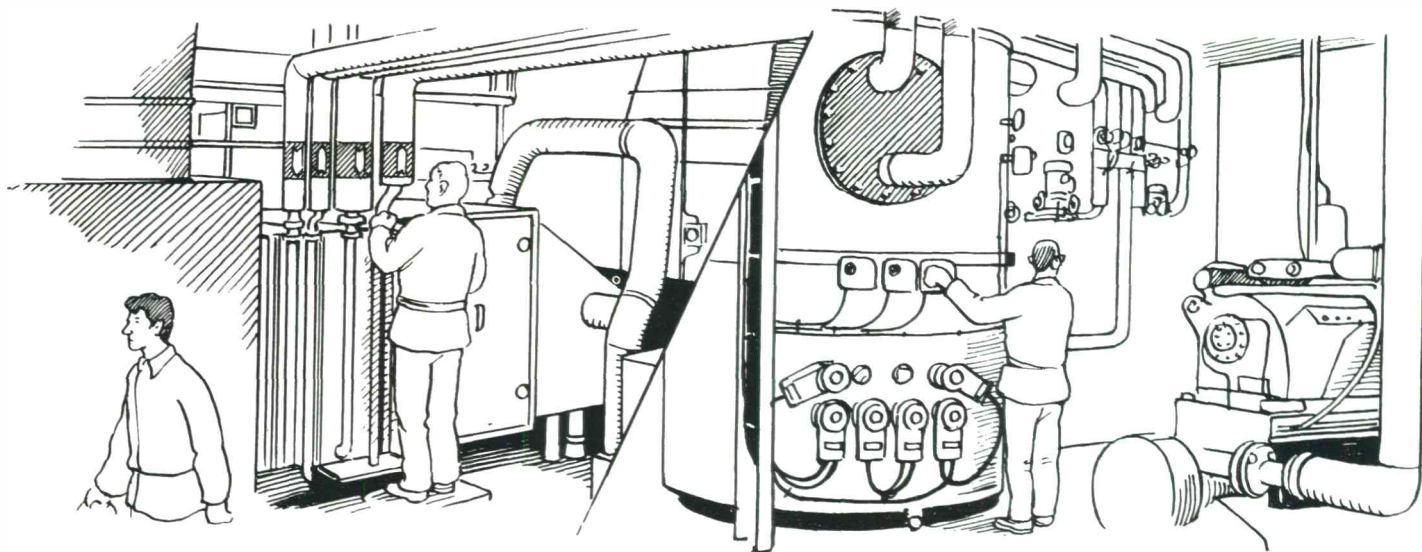


Organisation



Exempel på utrustning

Anpassad efter företagets behov.



Verkskydd

Teknisk grupp

Uppgifter i stort

- Handhar drift och tillsyn av företagets el-, VVS-, kyl-, tele-, gas- och kemiska anläggningar/installationer.
- Utför felsökning och avhjälper driftstörningar.
- Utför skadeförebyggande åtgärder vad gäller den kemiskt/tekniska funktionen.
- Medverkar i räddningsarbetet.

Lydnadsförhållande

Den tekniska gruppen är underställd verkskyddsledningen.

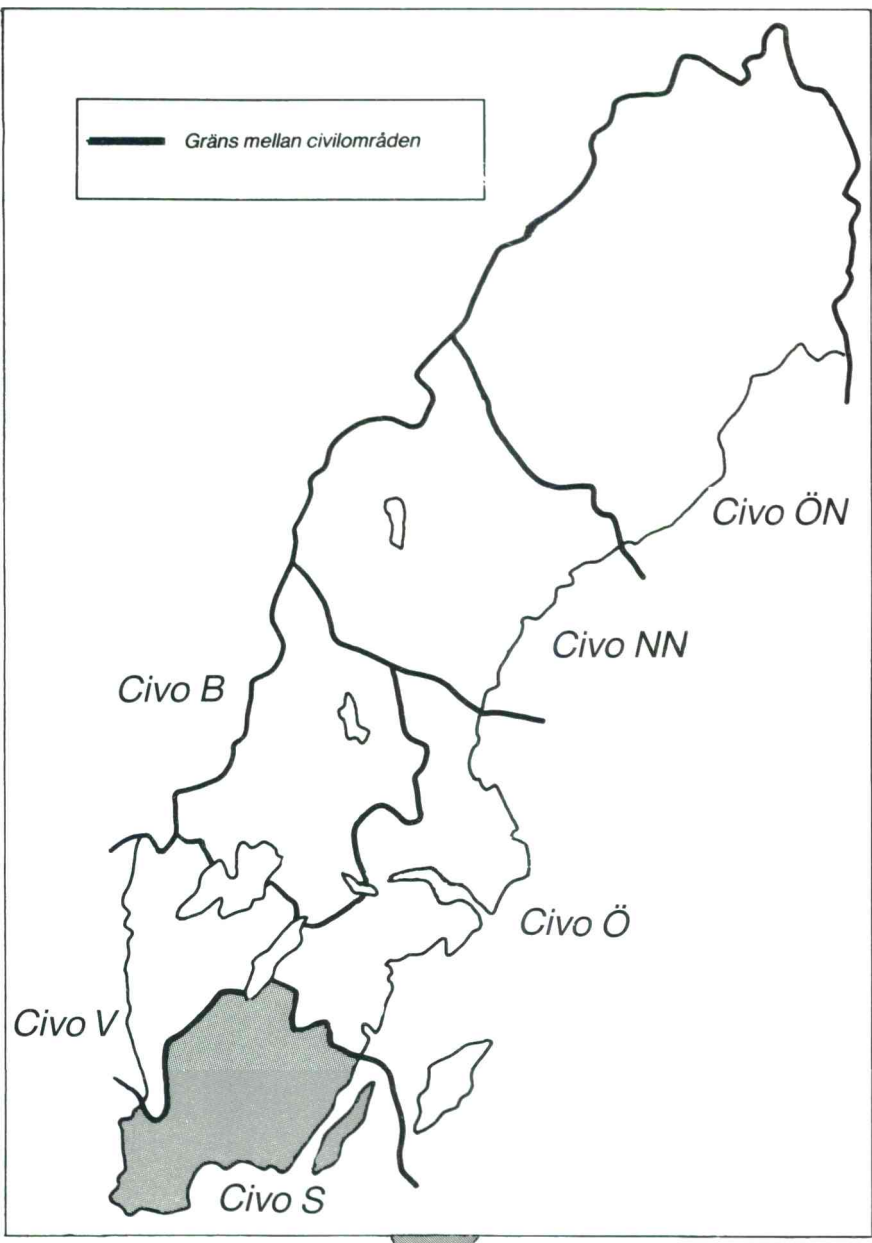


Organisation

- EL-tekniker
- VVS-tekniker
- Gas-tekniker
- Tele-tekniker
- Kemi-tekniker

Anm.

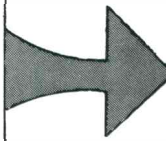
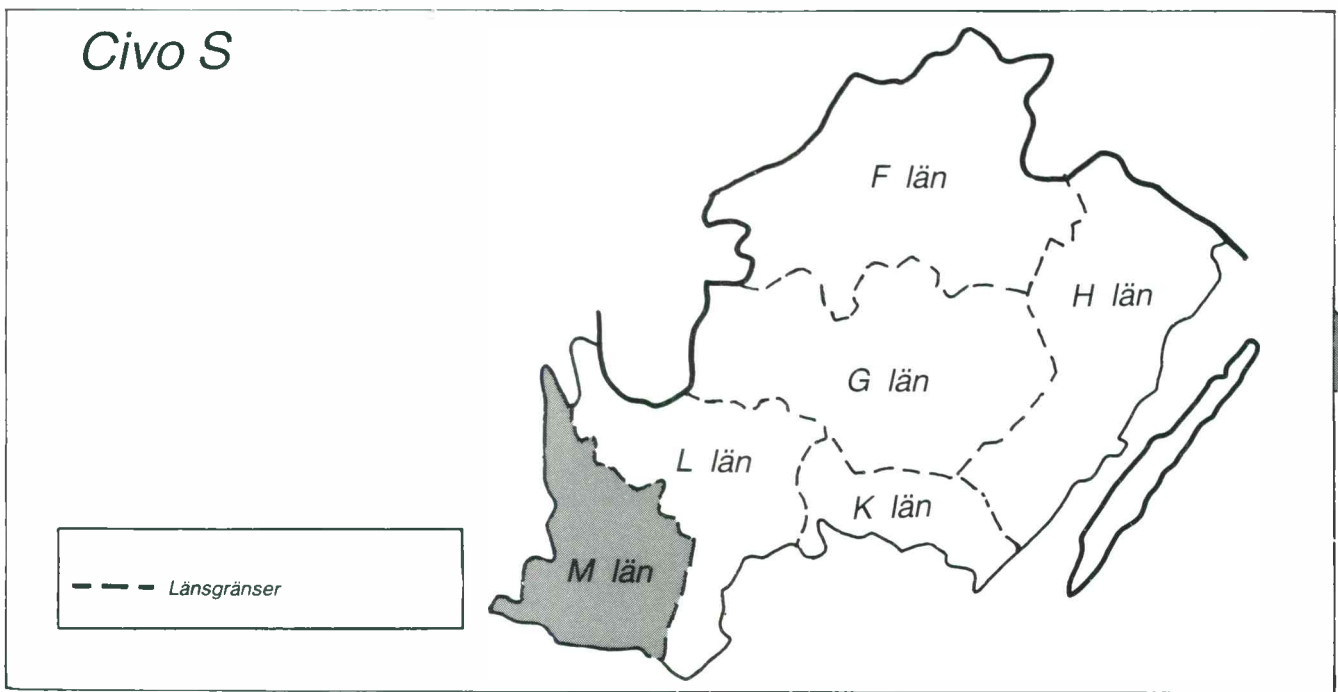
Antalet personer varierar beroende på företagets tekniska utrustning.



Territoriell indelning

- Civo = Civilområde
- Civo S = Södra civilområdet
- Civo V = Västra civilområdet
- Civo Ö = Östra civilområdet
- Civo B = Bergslagens civilområde
- Civo NN = Nedre Norrlands civilområde
- Civo ÖN = Övre Norrlands civilområde

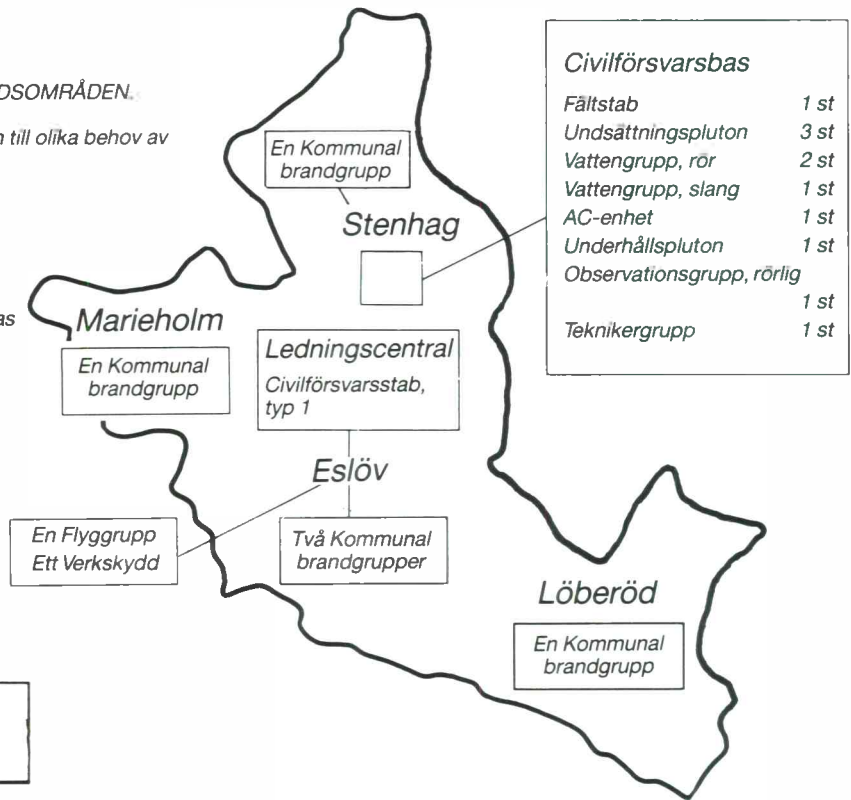
Anm.
Civo B och Civo Ö blir Civo Mitt 1991-07-01.



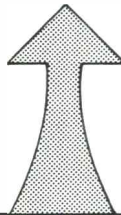
Eslöv kommun

Kommunen är indelad i 22 st HEMSKYDDSSOMRÅDEN.
13 st finns inom skyddsrumsorten Eslöv.
Varje område är klassificerat med hänsyn till olika behov av skyddsåtgärder t ex:

- Tillgång och behov av skyddsrum
- Omflyttningsbehov
- Hänvisning till skydd
- Var skyddade utrymmen skall anordnas
- Utrymningsbehov
- Inkvarteringskapacitet
- Utlämnning av andningsskydd



Civilförvarsbas	
Fältstab	1 st
Undsättningspluton	3 st
Vattengrupp, rör	2 st
Vattengrupp, slang	1 st
AC-enhet	1 st
Underhållspluton	1 st
Observationsgrupp, rörlig	1 st
Teknikergrupp	1 st

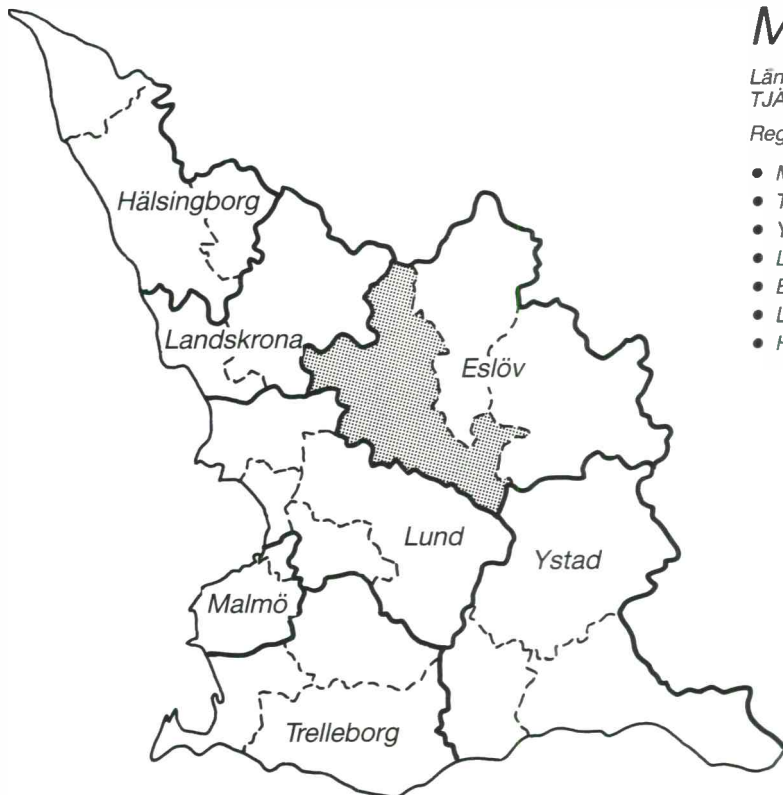


Malmöhus län

Länet är indelat i SJU REGIONER vad avser RÄDDNINGSTJÄNSTEN I FRED.

Regionerna omfattar följande kommuner:

- Malmö – Malmö, Burlöv
- Trelleborg – Trelleborg, Vellinge, Svedala
- Ystad – Ystad, Skurup, Sjöbo
- Lund – Lund, Staffanstorp, Kävlinge, Lomma
- Eslöv – Eslöv, Hörby, Höör
- Landskrona – Landskrona, Svalöv
- Hälsingborg – Hälsingborg, Bjuv, Höganäs



	Gräns mellan räddningsregioner
	Kommungräns

Förkortningar

ABC	= Atom – biologiska – och kemiska stridsmedel
AC	= Atom- och kemiska stridsmedel
Alavd	= Alarmeringsavdelning
Alenh	= Alarmeringsenhet
Alpluton	= Alarmeringspluton
Alsak	= Alarmeringssakkunnig
Alsekt	= Alarmeringssektion
Amröj	= Ammunitionsröjning
CB	= Civilbefälhavare
Cf	= Civilförsvaret
CfH	= Civilförsvårshandbok
Civo	= Civilområde
FFK	= Frivilliga flygkåren
Lfc	= Luftförvarscentral
Lfuc	= Luftförvarsundercentral
Lufor	= Luftförvarsorientering
Lsty	= Länsstyrelse
MB	= Militärbefälhavare
Milo	= Militärområde
OXA	= Oexploderad ammunition
Rrgc	= Radargruppcentral
SRV	= Statens räddningsverk
VSK	= Verkskydd
ÖB	= Överbefälhavare
ÖCB	= Överstyrelsen för civil beredskap



Räddningsverkets bibliotek
Karlstad



26152007888

Beställningsnr R19-012/89



RUB 21696
RÄDDNINGSS
VERKET

Si-c

Civilförsvarshandboken