

Objektskort Södra Roslagens brandförsvärförbund

Södra Roslagens brandförsvärförbund använder sig av Objekts kort som skall underlätta för alla fem kommuner i förbundet. Det är i första hand automatlarmsobjekten som dessa kort är till för. Man har som mål att styrkorna i förbundet skall ha en enklare information om automatlarmsobjekten. Objektskortet är också en hjälp när man åker som förstärkning till en annan kommuns automatlarmsobjekt.

Den information som finns på objektskortet är adress, ingång, centralapparatens placering, verksamhet, larmplaner, brytpunkt, och brandposter. På kortet finns även en bild på objektet samt en kartbild över när området.

Roger Gustavsson Södra Roslagens brandförsvärförbund

Objekts kort Sala - Heby

De senaste åren har vi arbetat med att ta fram en enklare form av insatsplan, ett framkörningskort eller som vi har valt att kalla det insatskort. Detta kort har mycket stor likhet med situationsplanen som beskrivs under **Guide Insatsplan**. Skillnaden är att vissa detaljer såsom klart genomgående brandsektioneringar eller liknande finns med. På baksidan av detta kort finns försättsbladet som beskrivs under **Guide Insatsplan** som kompletterande information för den som så önskar. Beroende på objektets riskbild och övriga svårigheter kan man specialskrivna t.ex. standardrutiner, åtgärdslista mm för att underlätta upplägget av en insats. Detta kort är inplastat och går att skriva med blyerts- och färgpennor på och kan i inledningsskedet bli en liten ordermall att arbeta i från. Dessa kort är placerade på 1:a bilen framför befälet i bilen så att denne har det mer eller mindre framför näsan. När information om ett objekt på detta vis är lättillgängliga och lättfattligt är det förhoppningsvis lättare att använda det.

Peter Nilsson Räddningstjänsten Sala-Heby

HOLMIA FÖRSÄKRINGS AB



NUMMER

129

CA-
PLAC.

Reception

IN-
GÅNG

Svärdv 19

OBJEKT

Holmia Försäkrings AB

A / -

ADRESS:

Svärdvägen 19

VERKSAMHET:

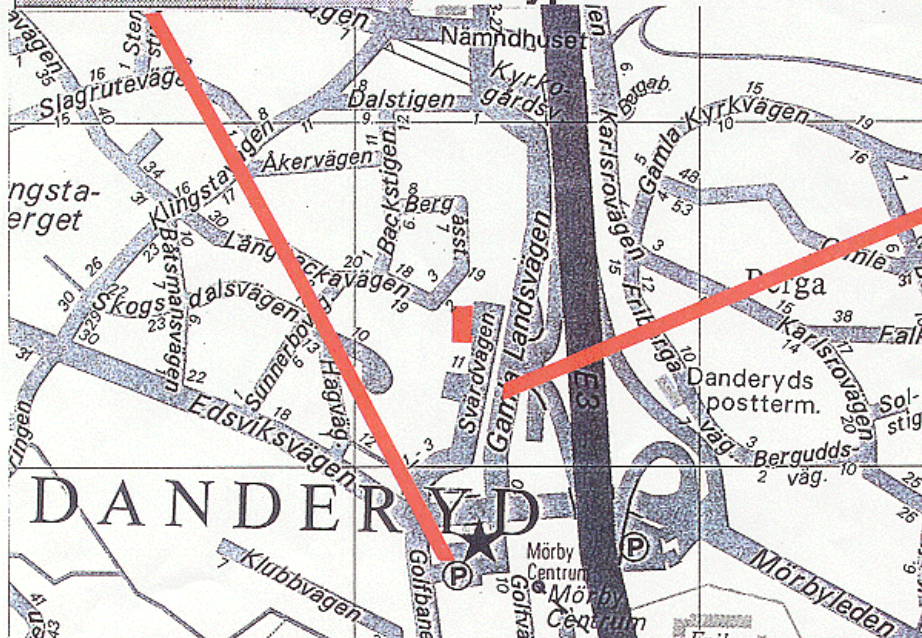
Kontor / Glasgård

LARMPLAN:

170 S + 150 SF

BRYTPUNKT:

Mörbyplan



TAXI

76B7

BRAND-
POST

Gamla
Landsv

RÄDD OMR

DA

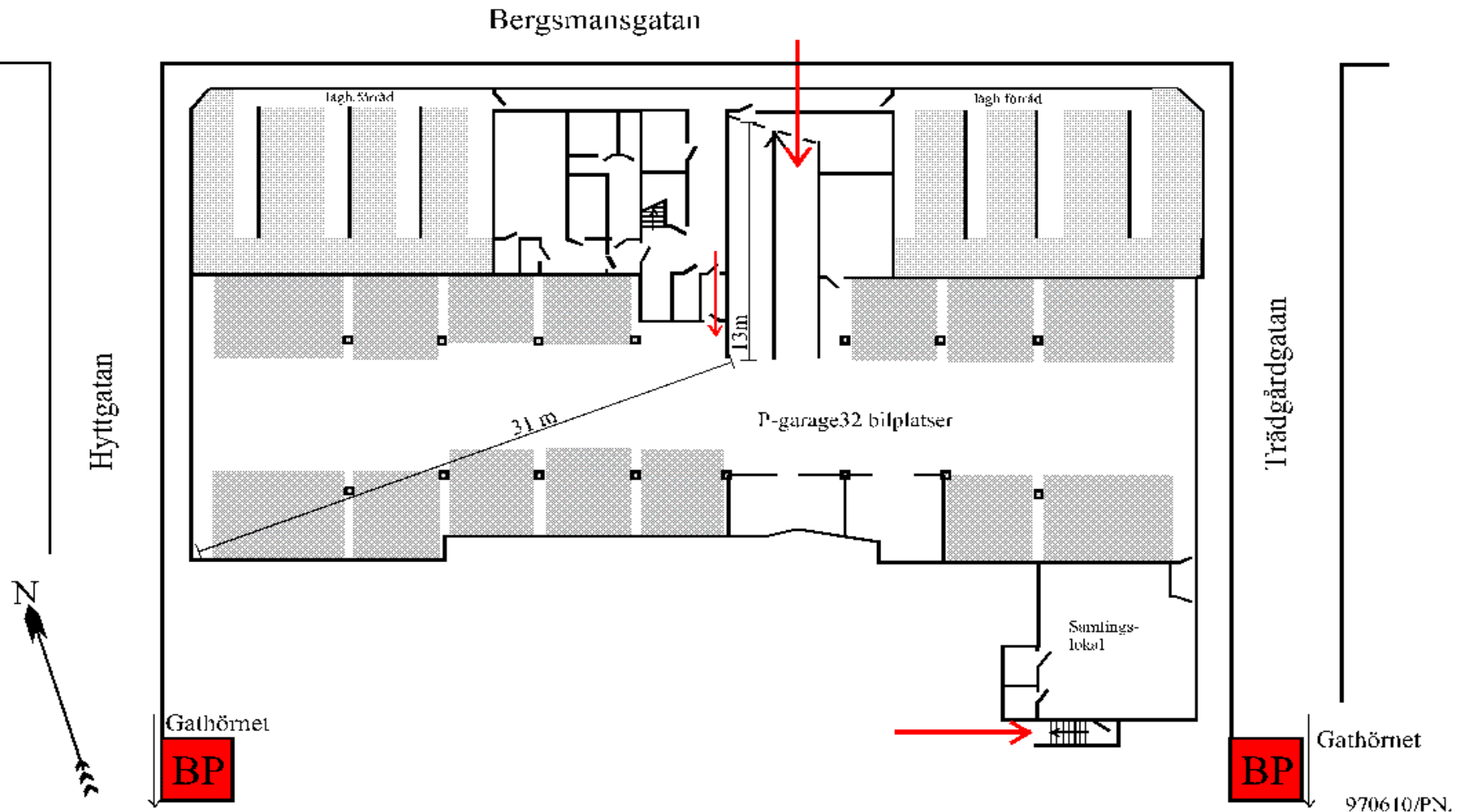
KOMMUN

DA

Parkeringsgarage Bergsmansgatan 14-16

Insatskort

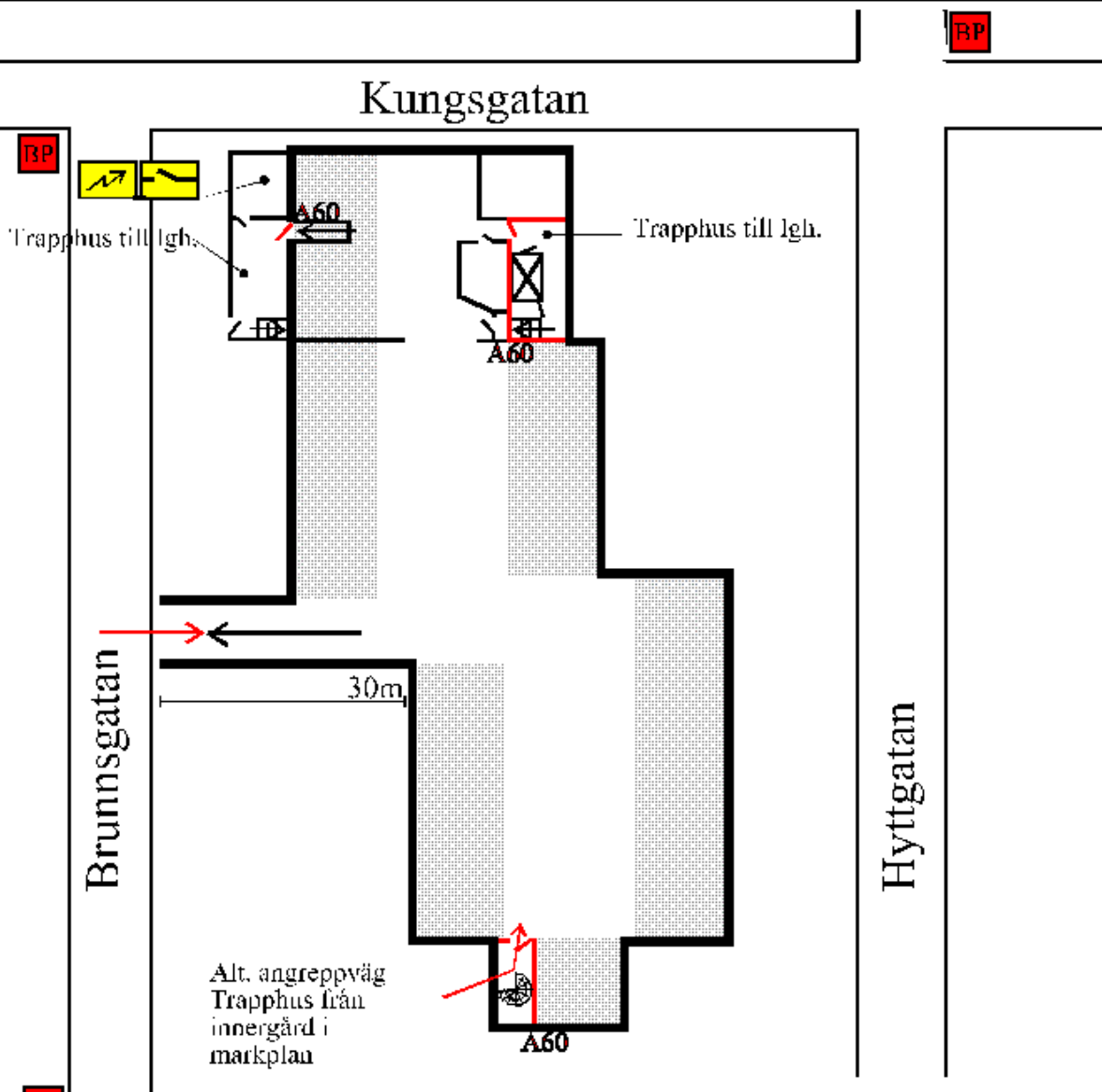
BP



Parkeringsgarage Brunnsgatan 9-11 Insatskort

Symbolförklaring

	Brandcellsindelning
	Elcentral
	Högspänning
	Vatten avstängn.
	Lamcentral
	Trappor
	Brandpost
	Angreppsväg
	Varning
	Nyckelskåp
	Brandteknisk klass
	Inlut
	Beakta RVR
	Rökklucka
	Ljuslarmin

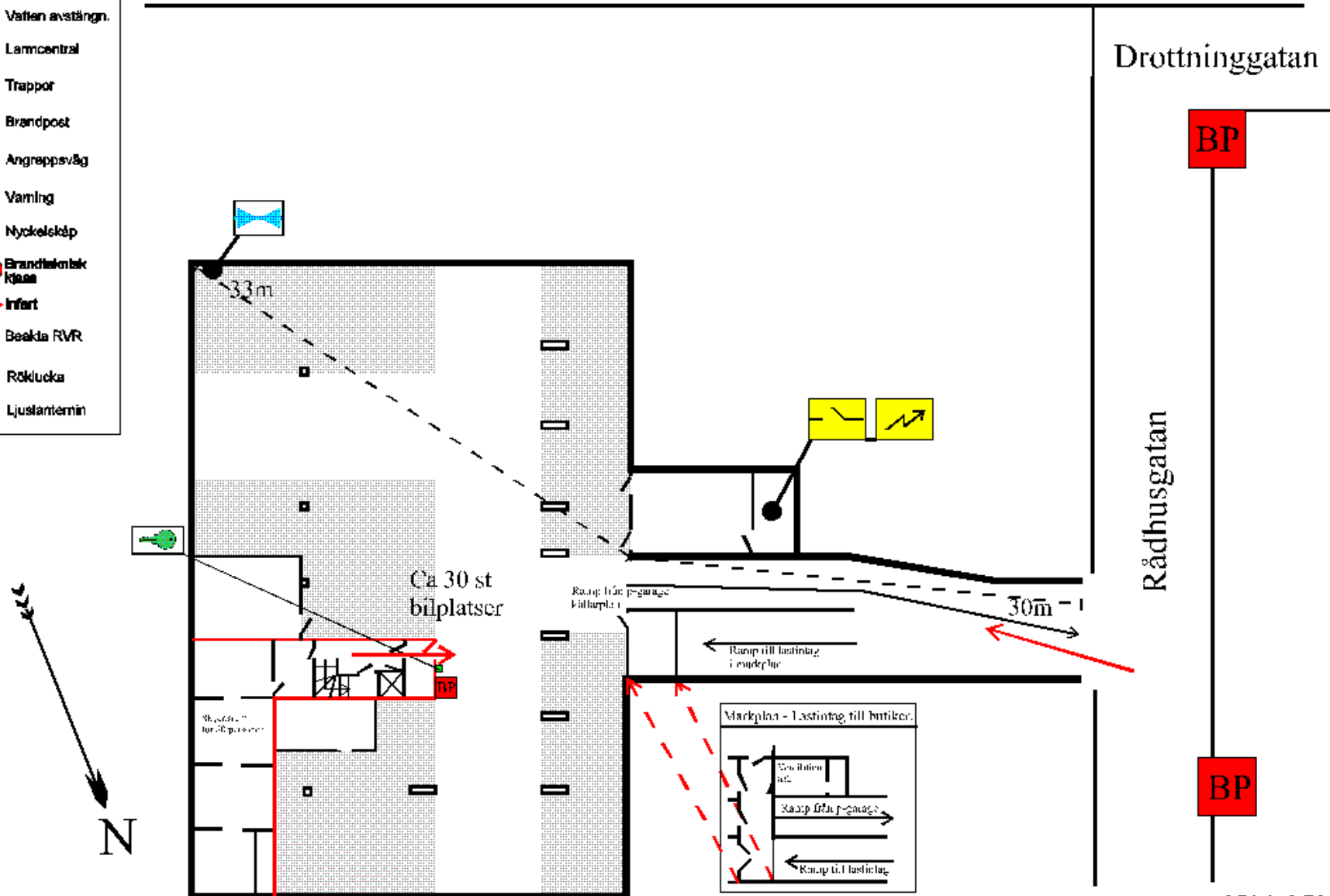


Parkeringsgarage Rådhusgatan 13

Insatskort

Symbolförklaring

	Brandcellsindelning
	Elcentral
	Högepänning
	Vattenavstängning
	Larmcentral
	Trappor
	Brandpost
	Angreppsväg
	Varning
	Nyckelskåp
	Brandteknisk källa
	Infert
	Beakta RVR
	Röklucka
	Ljusträskärm



MÖRBY CENTRUM



NUMMER

164

CA-
PLAC.

Gång till
garage

IN-
GÅNG

Norra
Entrén

OBJEKT

Mörby Centrum

A / S

ADRESS:

Mörbyplan

VERKSAMHET:

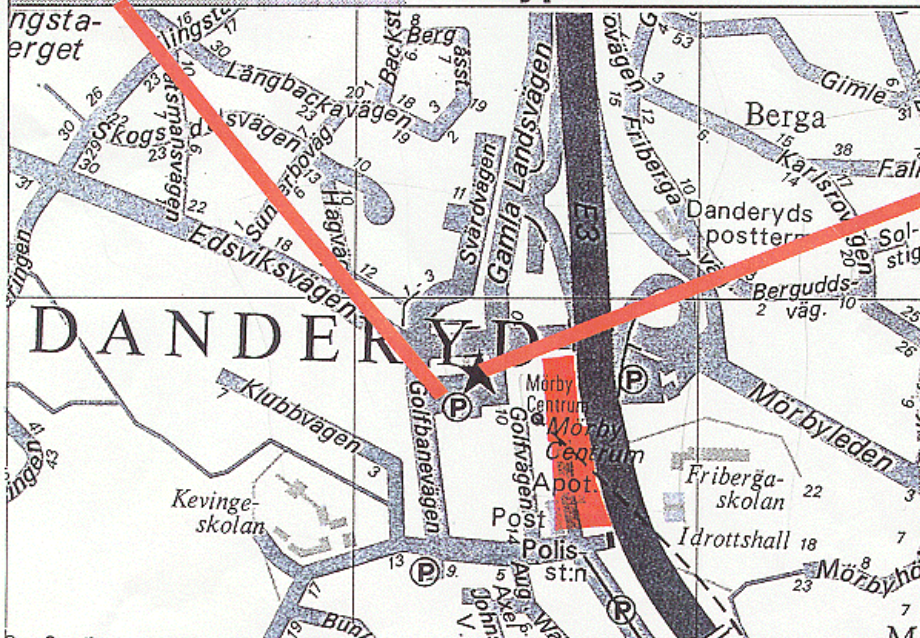
Köpcentrum

LARMPLAN:

170 S+150 SF+173 SF "tank"+ BI

BRYTPUNKT:

Mörbyplan



TAXI

76C7

BRAND-
POST

Mörbyplan
Golfvägen

RÄDD.OMR

DA

KOMMUN

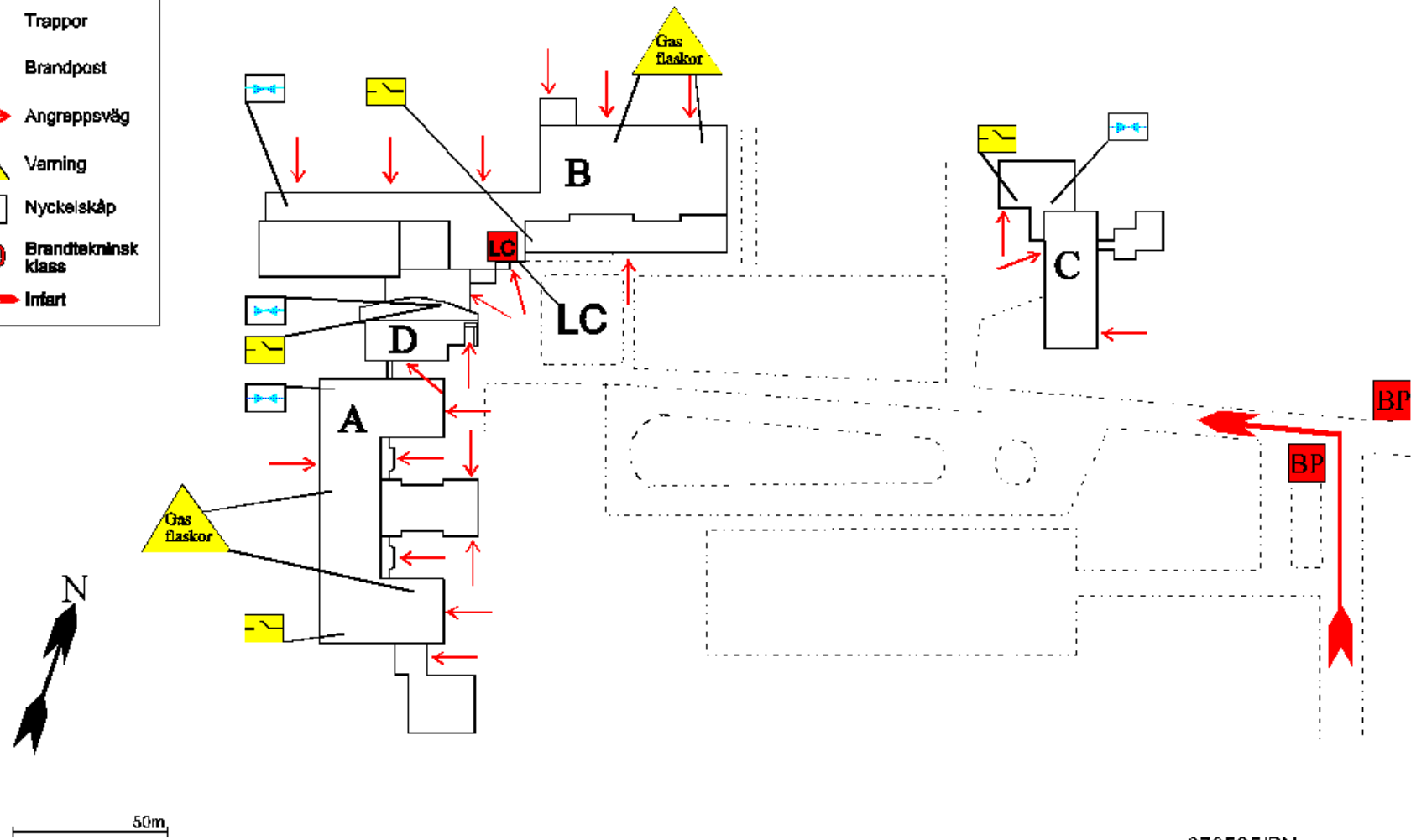
DA

Kungsängsskolans Gymnasium Insatskort

Symbelförklaring

	Brandcells indeln.
	Elcentral
	Vatten avstängn.
	Larmcentral
	Trappor
	Brandpost
	Angreppsväg
	Varning
	Nyckelskåp
	Brandteknisk klass
	Infart

Övriga uppgifter -
Insatsärm flik nr 5.



SL- MÖRBY VERKSTÄDER



NUMMER

145

CA-
PLAC.

Entré
Hallen

IN-
GÅNG

Norra
Gavel

OBJEKT

SL-Mörby Verkstäder

A / S

ADRESS:

Vendevägen 93

VERKSAMHET:

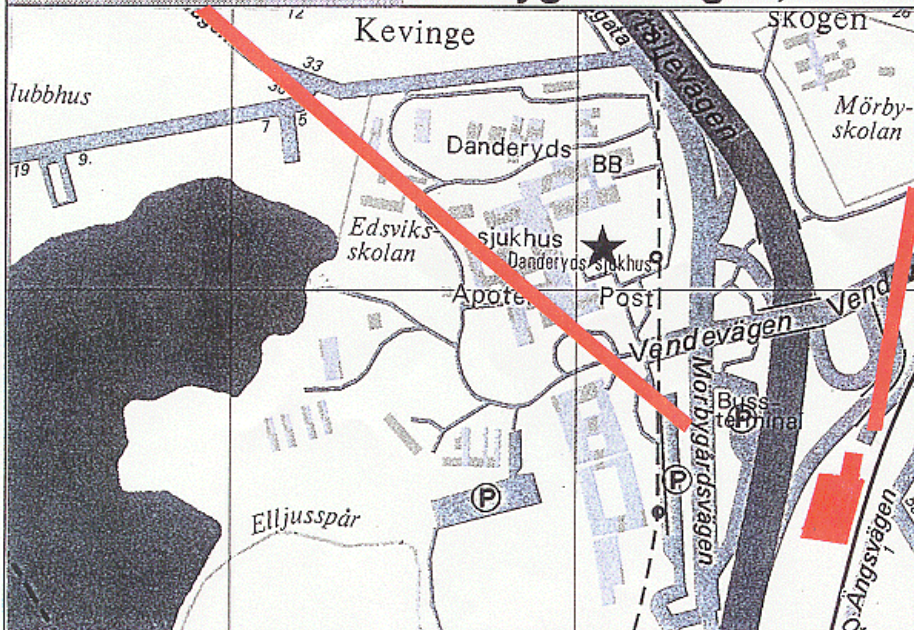
Verkstad, Kontor

LARMPLAN:

170 S + 150 SF + BI

BRYTPUNKT:

Mörbygårdsvägen, Bussterminal



TAXI

76 E 8

BRAND-
POST

Infarten

RÄDD.OMR

DA

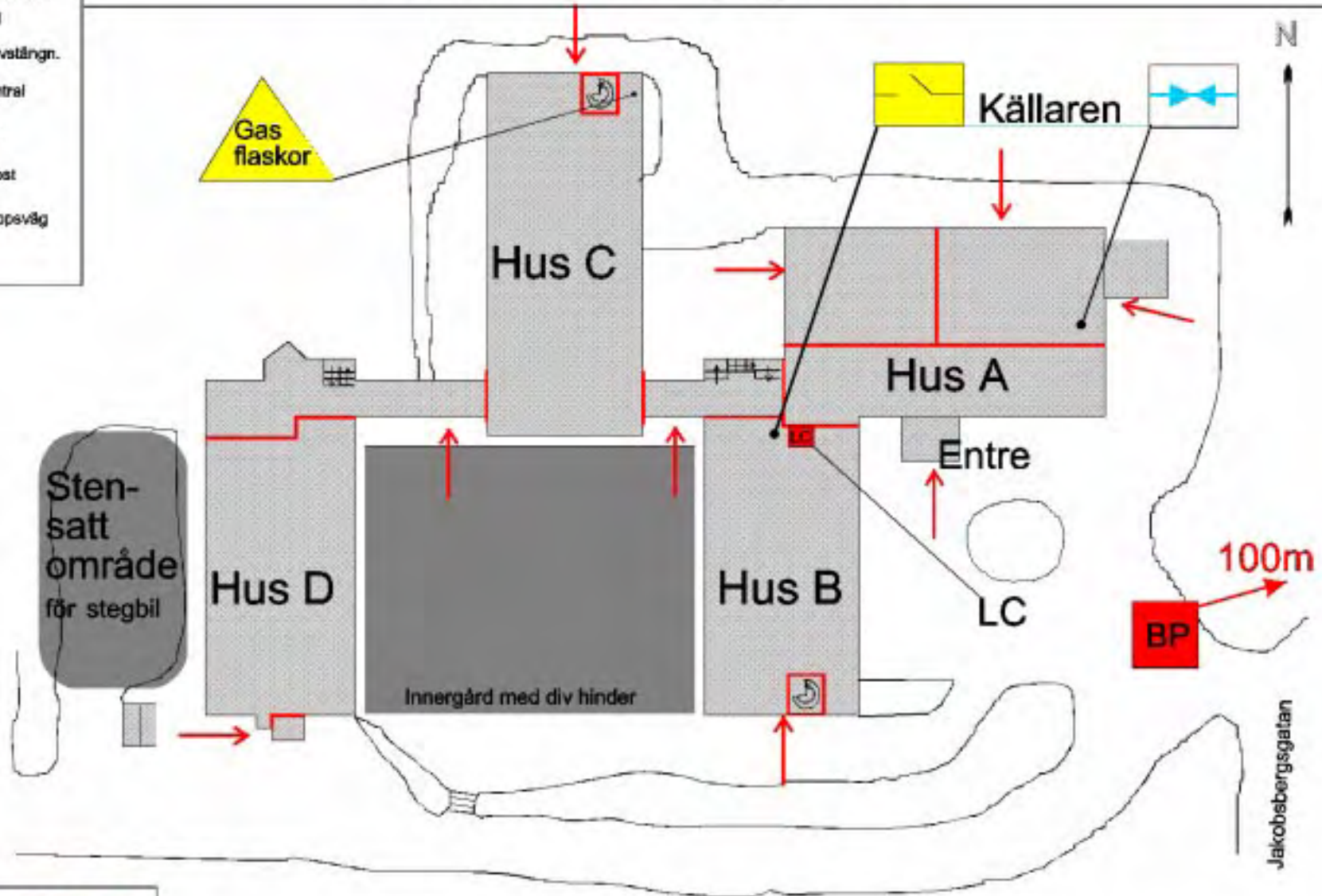
KOMMUN

DA

Insatskort Jakobsbergsgården.

Symbolförklaring

- Brandcells indeln.
- ☑ Elcentral
- ☑ Vatten avstängn.
- LC Lamcentral
- ☑ Trappor
- BP Brandpost
- ➔ Angreppsväg



Övriga uppg. se insatspärm flik 4

Insatskort SORF

