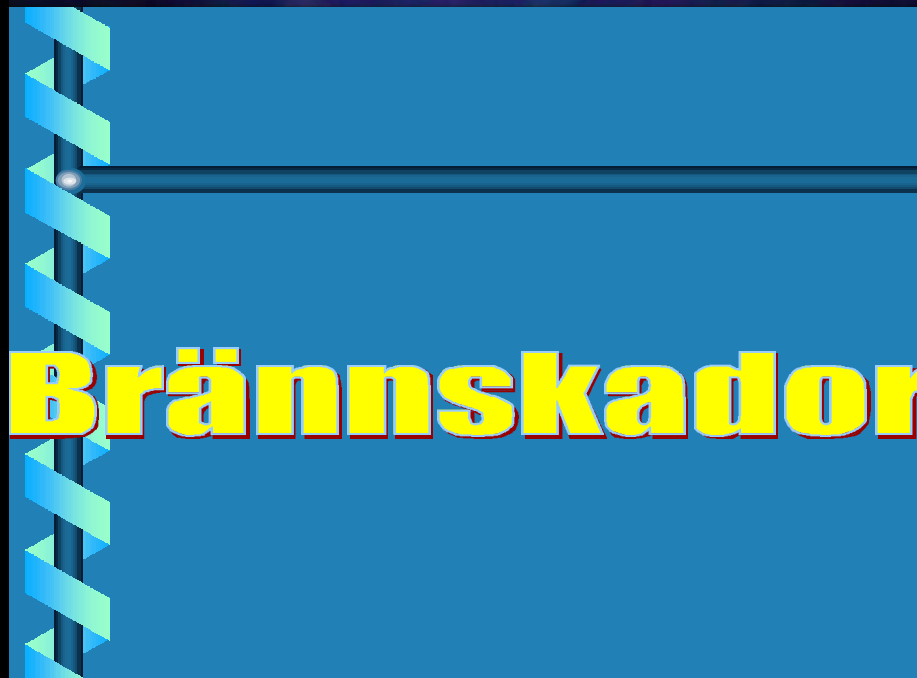


OH - SERIER





KYLSKADOR

Jan Nilsson

KYLSKADEKOMPENDIE



Jan Nilsson

KYLSKADOR

■ INRE TEMPERATUR

Den mänskliga organismen
mår bäst med en inre
temperatur kring $37^{\circ} + - 2^{\circ}\text{C}$

■ REGLERING AV KROPPSTEMPERATU REN

Sker centralt i hjärnan i
HYPOTALAMUS!
Därifrån styrs sedan värmebalansen
i kroppen.

Ex: För varmt---Svettning
För kallt----Huttrande muskel
arbete

VÄRME VÄXLARMEKANISM!

Vid för stor energiförlust sluts de ytliga perifera blodkärlen och blodet dirigeras mest via djupare liggande blodkärl där en värme växlar mekanism förhindrar att kallt blod når hjärtat.

När denna kärlsammandragning inträtt blir muskler dåligt försedda med ENERGI och det blir dålig funktion i både MUSKLER och NERVER

BLODKÄRLEN I HUVUDET

Drar sig EJ samman på samma sätt som i kroppen förövrigt dvs. att stora värmeförluster kan fortgå utan man känner så.

Vid -4°C förloras c:a 50%
vid -20°C förloras 75% av
kroppsvärmen

FRYSER man om fötterna ska mössan tas på

KYLSKADOR

UNDER 0°C

A. Ytlig

B. Djup

ÖVER 0°C

Ex: Kylfot

K

F

I

ALLMÄN NEDKYLNING = HYPOTERMI

LOKALA KYLSKADOR

- A. En avgränsad del av kroppen har skadats.
Den lokala kylskadan kan vara ytlig eller djup

■ YTLIG KYLSKADA

SYMPTOM:

Stickande smärta som övergår i känslolöshet Huden blir vit och kall(vit fläck)

LOKALA KYLSKADOR

BEHANDLING

Förstärk klädseln Värm med egen eller annan persons kroppsvärme, hud mot hud(OBS!Innanför kläderna).

Ansikte:Med varm hand. Hand:I armhålan innanför kläderna.

Drick varm dryck. **Rör på dig.**

En lokal kylskada som inte går att tina ovan på 20 - 30 min är en djup kylskada som bör behandlas på sjukhus.

VARNING!! GNID ELLER MASSERA ALDRIG MED SNÖ

LOKALA KYLSKADOR

B.

■ DJUP KYLSKADA

SYMPTOM:

Huden är hård och känslolös.
Den går inte att förskjuta mot
underliggande vävnad.
Färgen är vitgul eller marmorerad.
Blåröd färg då skadan börjar tina.
Blåsor uppträder efter några
timmar.

■ BEHANDLING

En djup kylskada skall om möjligt
behandlas på sjukhus.
Blåsorna skall lämnas hela och
skyddas med ett torrt förband.

OBS!

GÅ EJ PÅ TINAD FOT

OBS! Värm EJ kylskadad kroppsdel mot öppen eld eller kamin

KYLFOT

Kylfot kan du få om du under en längre tid är fuktig om fötterna men även om du tvingas sitta eller stå stilla länge i fukt och kyla. Skadorna kan uppträda även vid plusgrader, beroende på hur länge du tvingas vara stilla

■ SYMPTOM

Domningar - stickande smärta
- svullnad.

Vid uppvärmning blir fötterna
röda eller blålila.

BEHANDLING

Se beh. Av ytlig resp. djup
kylskada

OBS! Undvik att gå på foten om du har värk i den och den är missfärgad.

ALLMÄN NEDKYLNING

Om man under längre tid successivt förlorar mer värme än man kan alstra, kan man drabbas av allmän nedkylning.

Allmän nedkylning kan uppstå vid såväl plus-som minusgrader.

■ A. Den skadade är måttligt nedkyld

SYM TOM: Hutttrar - stela rörelser - apatisk - lättretlig
- fåordig - förvirrad

ALLMÄN NEDKYLNING

BEHANDLING:

- ➔ Byt till torra kläder om nödvändigt och förstärk klädseln.
- ➔ Ge varm dryck(söt) om den skadade själv kan hålla i muggen.
- ➔ Om den skadade är måttligt nedkyld, "bara fryser" försök få honom att röra sig. OBS! Den som är mer påverkad bör inte tvingas till rörelser till en början.
- ➔ **Försök snarast komma inomhus.**

ALLMÄN NEDKYLNING

- **B.** Den skadade är starkt nedkyld eller medvetslös

SYMPTOM: Huttringarna har avtagit, den skadade svarar allt sämre och kan förlora medvetandet och slutligen vara till synes livlös (stel vida pupiller och utan märkbar andning eller puls).

ALLMÄN NEDKYLNING

BEHANDLING:

OBS! Hantera den skadade mycket varsamt Undvik onödiga rörelser!

- ☞ Undersök den skadade i lä. Borsta bort eventuell snö. Tag försiktigt av yttre blöta kläder och bädda in den skadade i vindrockar, bårsäck eller filter. Skydda från markkyla.
- ☞ Lägga den skadade i stabilt sidoläge. Tillför ingen värme (värmekrus eller varmluft.)
- ☞ Transportera den skadade i sval rumstemperatur.
- ☞ Transportera till sjukhus om möjligt.

ALLMÄN NEDKYLNING

EN TILL SYNES LIVLÖS PERSON SOM HITTAS
UTOMHUS SKALL ALLTID BETRAKTAS SOM
LEVANDE.

Vatten och Nedkylning

Om man hamnar i vattnet kan nedkylningen gå mycket snabbt eftersom värmeförlusterna då blir mycket stora.

Störst chans att klara dig har du:

- ➔ Om du har rejäla kläder på dig (luftiga plagg närmast kroppen och vind -och vattentäta plagg ytterst)
- ➔ Om du ligger stilla och ihopkrupen.

Viljan att överleva har oerhört stor betydelse

Vatten och Nedkylning

- *Nedkylning i vatten sker 2 - 4 ggr snabbare än i luft*

Vid	16°C	död inom 5 tim
Vid	7°C	död inom 1 tim
Vid	0°C	död inom 15 - 30 min

Simning ökar värmeprod. 2,5 ggr men nedkylningen 35% mer

ARBETE I KYLA

KOLLA!!

- Har du rätt klädsel för verksamheten?
Är du för varm? Svettas du? Fryser du?
Reglera vid behov!
- Är kläderna torra? Om Ej byt!
- Känsel i fingrar, tår, ansikte?
- Känsel i fötterna? Tag av kängorna om du är tveksam!



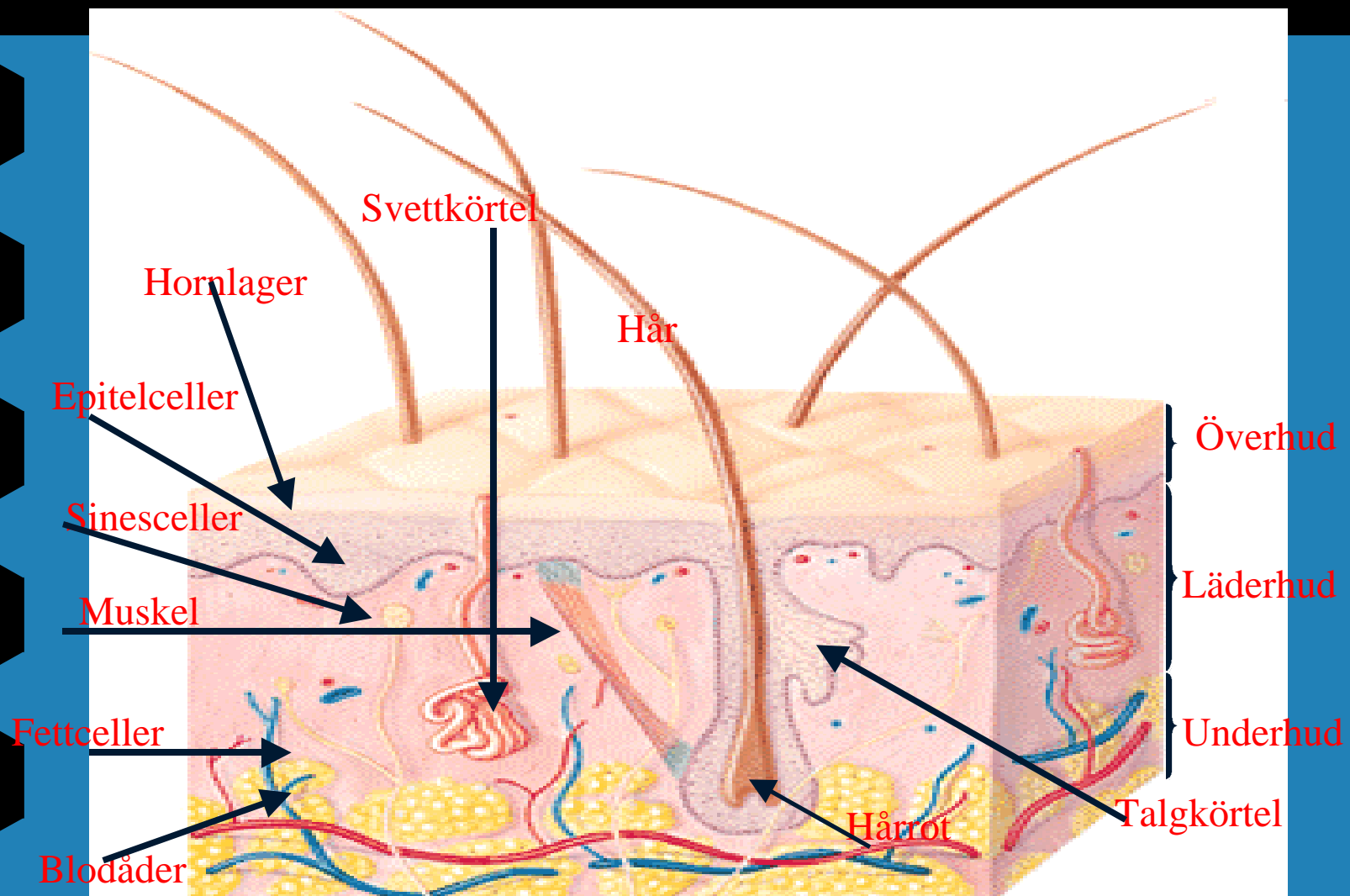
Brännskador

Jan Nilsson

Brännnskador



HUDEN



Brännnskador

Faktorer som påverkar brännskadans omfattning

- Temp.
- Temp. - lång exponeringstid
- Utbredning (yt-mässigt) djupet
- Lokalisation
- Hudens tjocklek
- Skyddande klädsel (Ej konstfibrer)
- Fysik
- Handikapp
- Andra skador?
- Ålder

Brännnskador

ORSAK:

Eld

Syror

El

Heta vätskor

Heta föremål

Sol

Friktion



BEHANDLING:

Släck - kyla minst 20 min

Spola bort

**Bryt strömmen - till sjukhus
(Hjärt påverkan)**

Vatten

Kylbalsam

Kylbalsam

Brännnskador

UTBREDNING

Mindre än 5 % av skadad kroppsytta = lätt skada

6 - 20 % skada fodrar sjukhusvård

20 - 50 % skada = Svåra brännskador

Över 50 % betraktas som **LIVSHOTANDE**

Brännnskador

DJUPET

Ytlig - brännskada

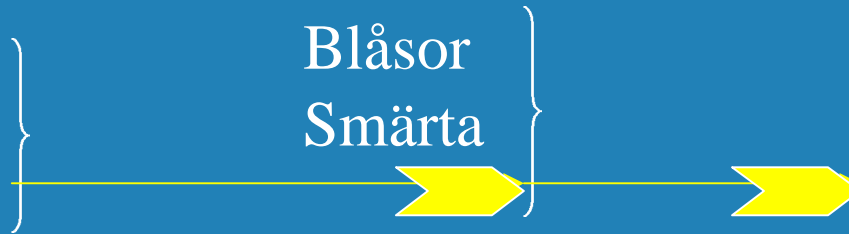
Rodnad
Svullnad
Sveda

Delhuds - brännskada

Blåsor
Smärta

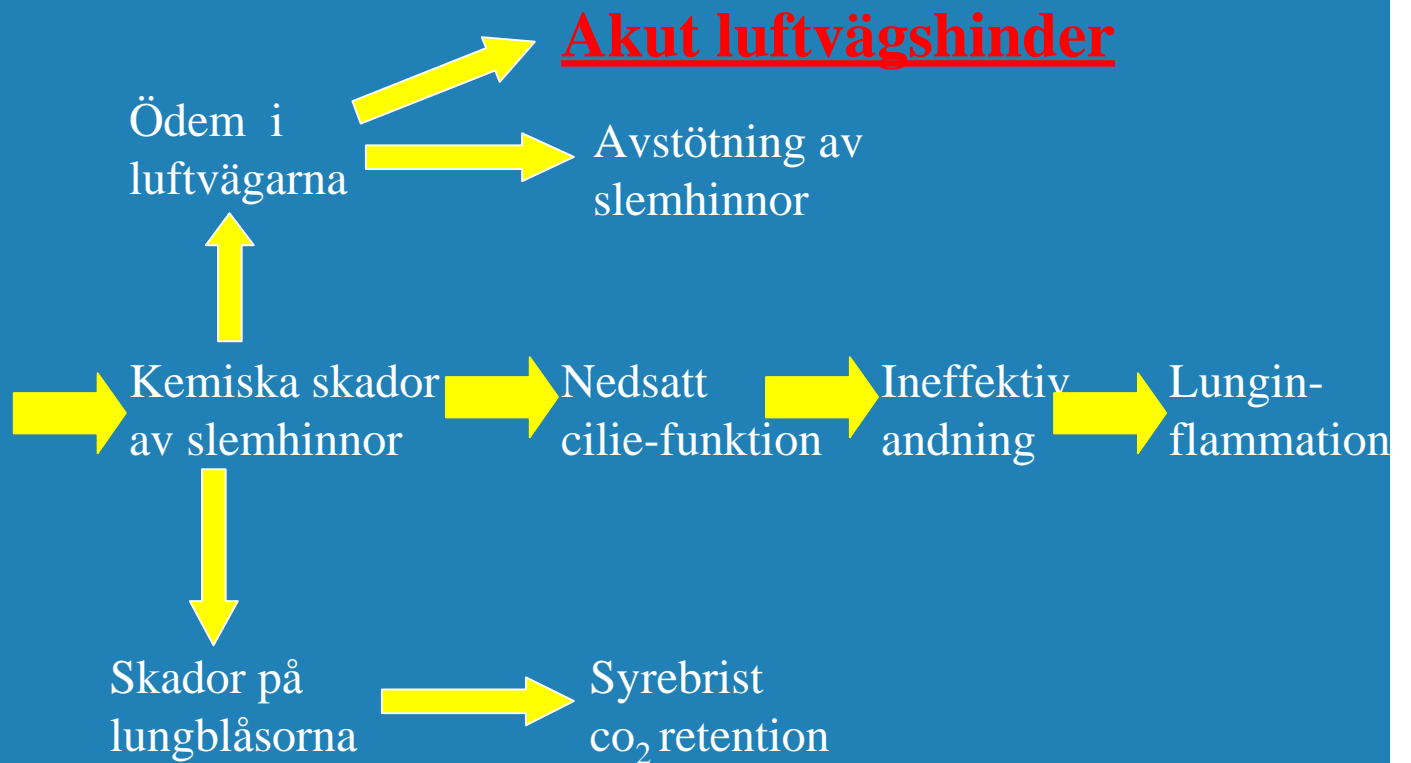
Fullhuds - brännskada

Svart
Brun-vit
Pergamenterad
hud(stel och
oelastisk)
Ingen känsel



Brännnskador

Inandning av giftiga gaser



Brännnskador

Vid bedömning av en brännskadas svårighetsgrad måste bl.a följande faktorer beaktas.

Djup

Utbredning

Lokalisation

Ålder

**Andra sjukdomar
eller skador**

Brännnskador

LOKALISATION

- Huvud
- Hals
- Bröstkorg
- Händer
- Fötter
- Ögonlock
- Underliv

ANDRASKADOR

BENBROTT

Lungsjukdom

Hjärtsjukdom

Diabetes

Extrem fetma

Etyliker

Brännnskador

Omhändertagandet

- Släckelden
- Kyl med ljummet vatten c:a 20 min
- Förhindra allmännedkylning(filt)
- Kontroll av:
Andning
Cirkulation
Medvetandegrad
- Bedöm storleken av skadan
- Skyddaskadan med Metalina förband
- Whater jel?
- Bedöm prioritetsgrad för avtransport

