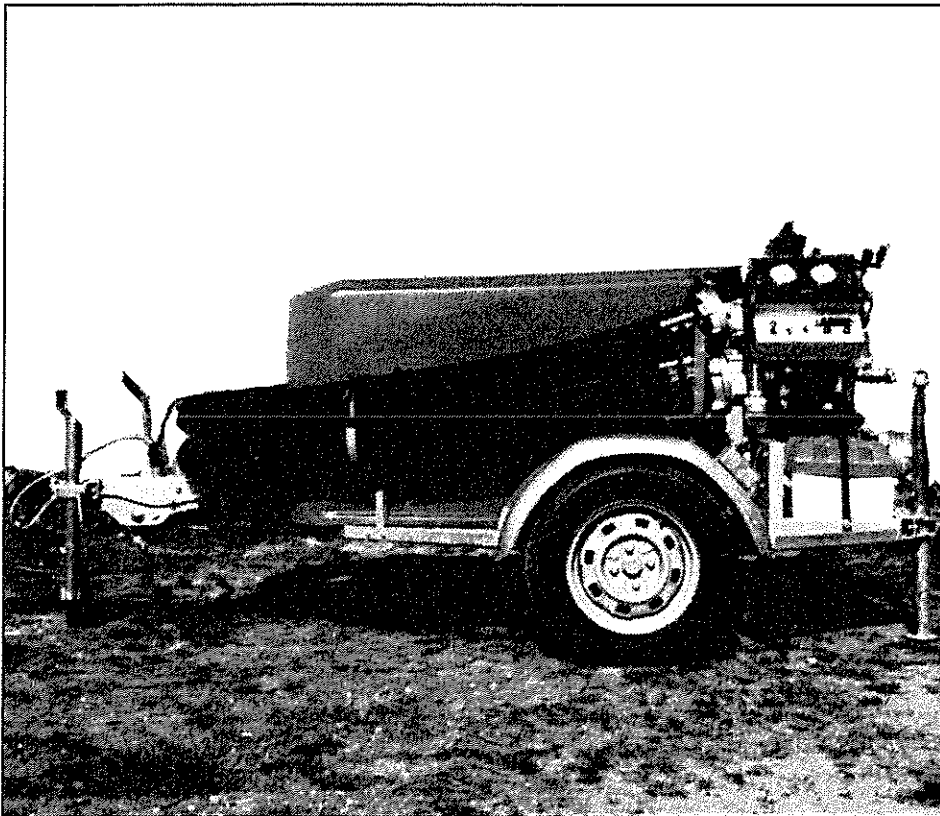


MOTORSPRUTA

HEBRA KLASS III



**RÄDDNINGSS
VERKET**

ELEVINSTRUKTION 411

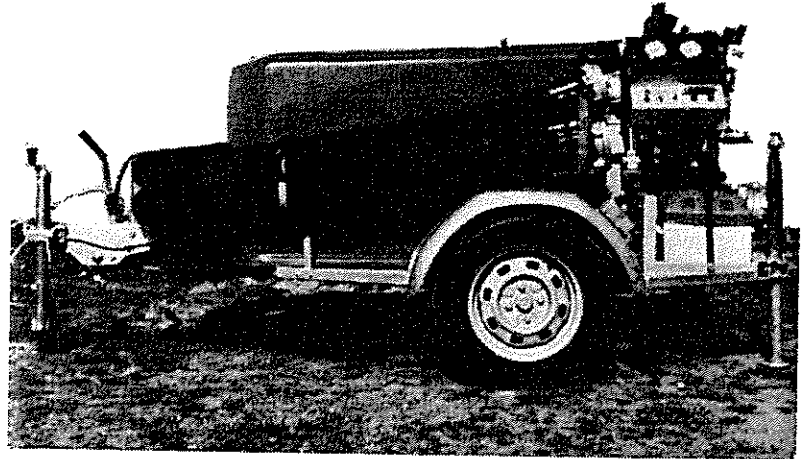
MOTORSPRUTA HEBRA KLASS III

1992 Statens räddningsverk, Karlstad
Utbildningsavdelningen

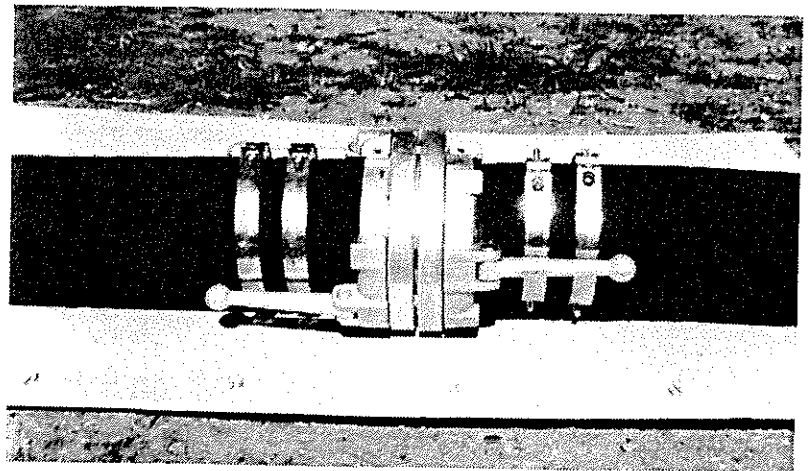
Beställningsnr U15-382/92

ANGÖRING TILL ÖPPET VATTENTAG

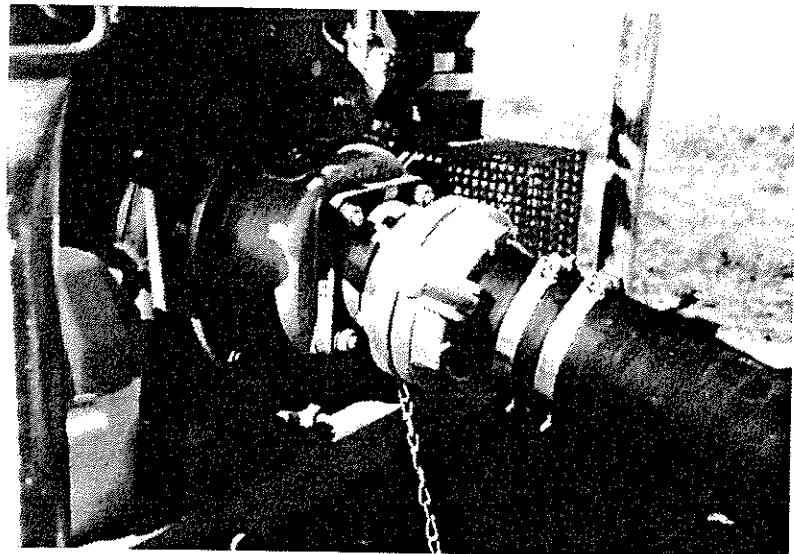
Ställ motorsprutan
VÅGRÄTT och
STADIGT.



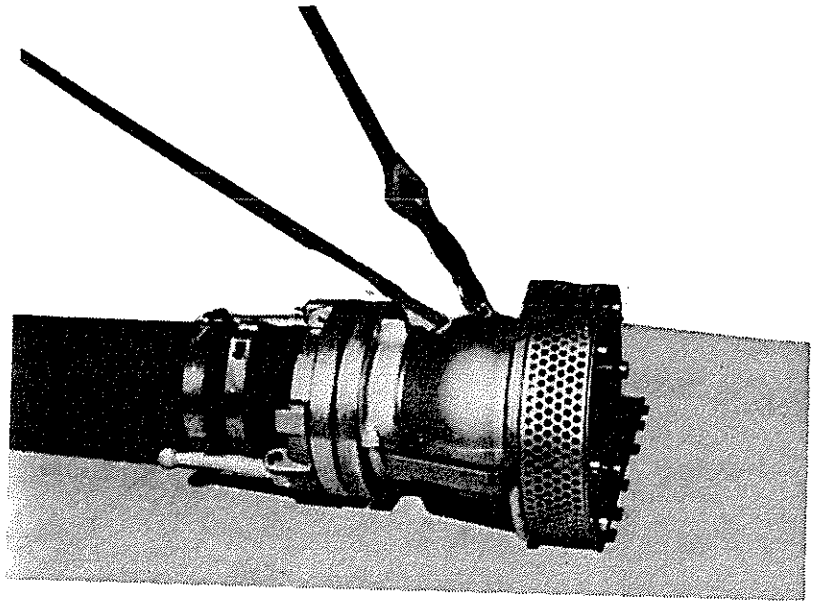
Koppla ihop
sugslangarna och
DRAG ÅT.



Koppla sugslangen
till sprutan och
DRAG ÅT.



Fäst lättverks-
och avhållslinorna
i botten på ventilen.



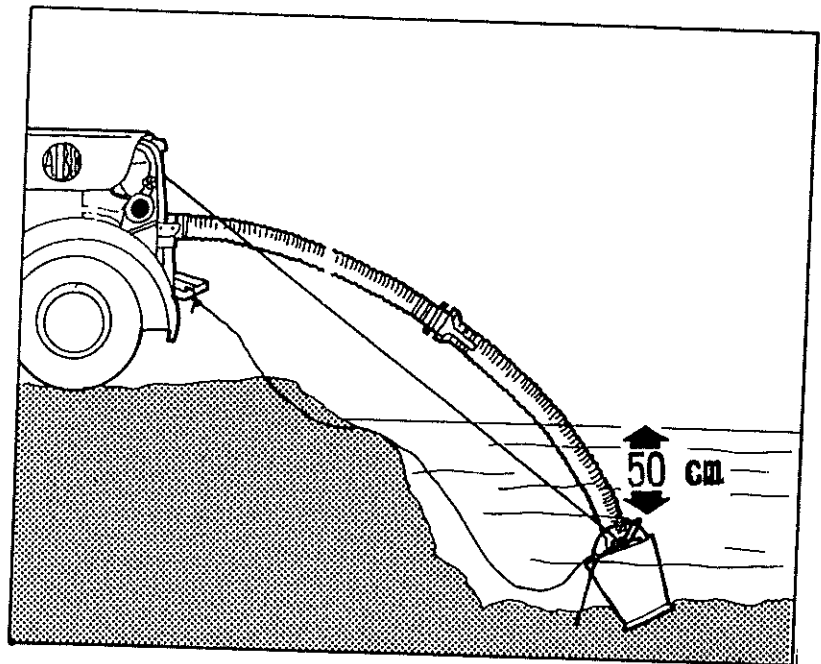
Knyt fast en hink
som sugsilsskydd.

(Särskilt viktigt vid
lös botten).

Placera sugslangen
som bilden visar.

Håll sugslangen på
plats med
avhållslinan.

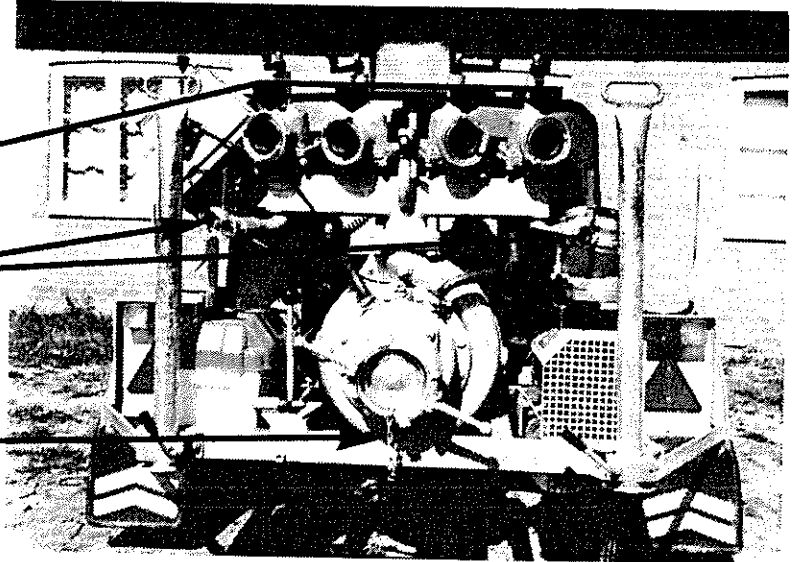
Lättverkslinan skall
hänga slak.



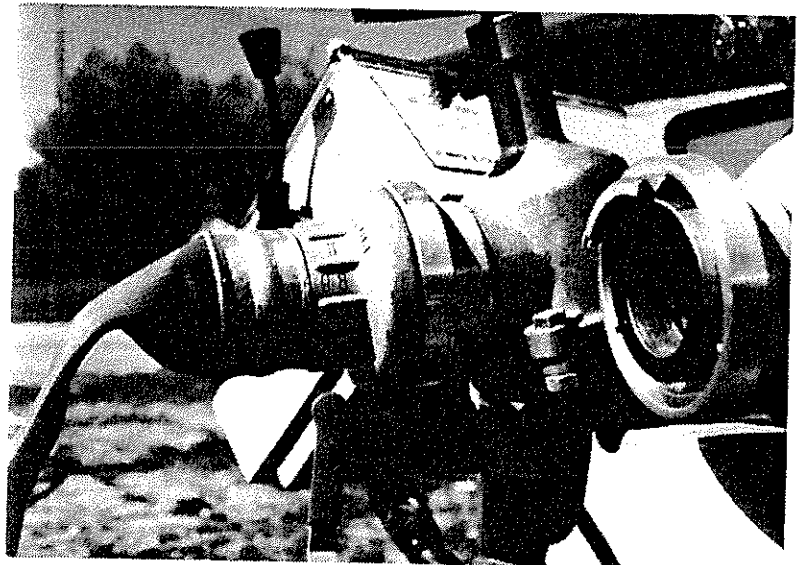
ÅTGÄRDER FÖRE START

Stäng grovslangstryck-
uttagen (4 st) + smal-
slanguttagen (2 st).

Stäng avtappnings-
kranen (1 st).

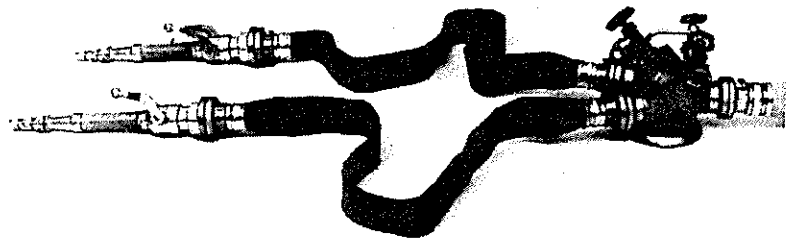


Koppla en transport-
slang till ett tryckuttag.



Koppla ett stängt
grenrör till
transportledningen.

Koppla
manöverslangar
med stängda strålrör
till grenröret.

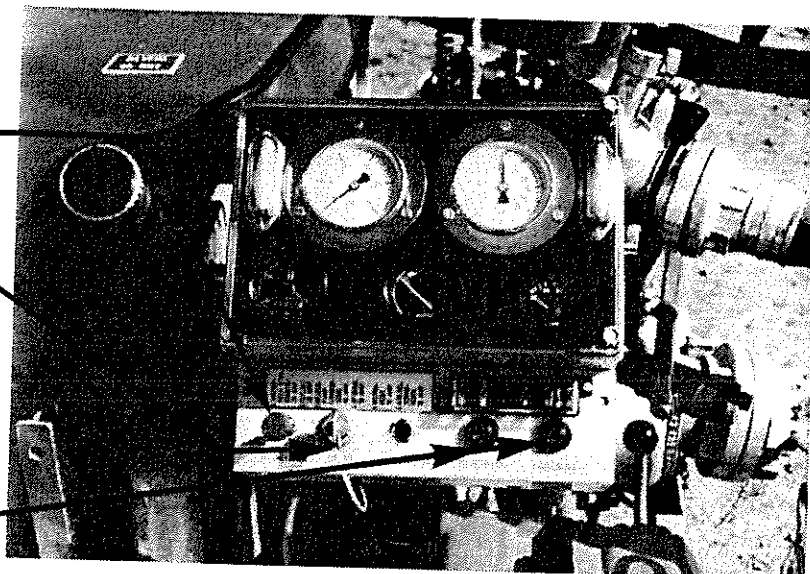


START AV MOTOR

Drag ut
huvudströmbrytaren.

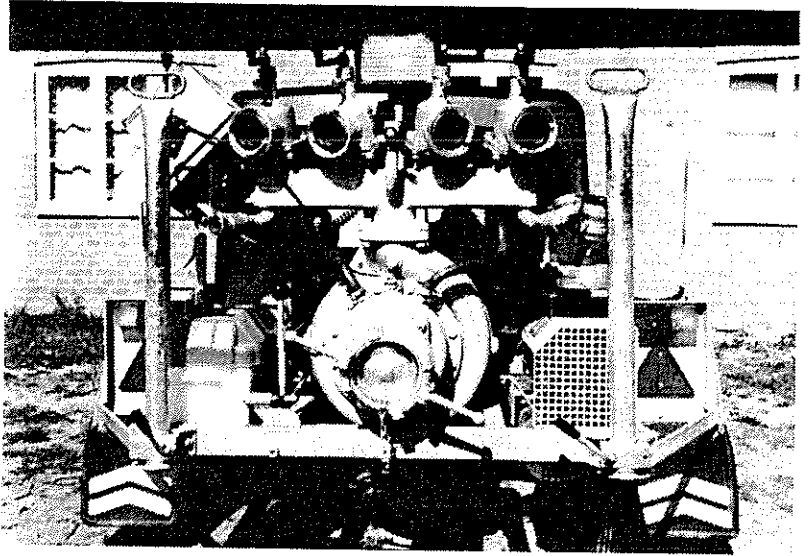
Vrid tändningsnyckeln
till höger.
Gasa om så erfordras.

Kontrollera olje- och
laddningslamporna.

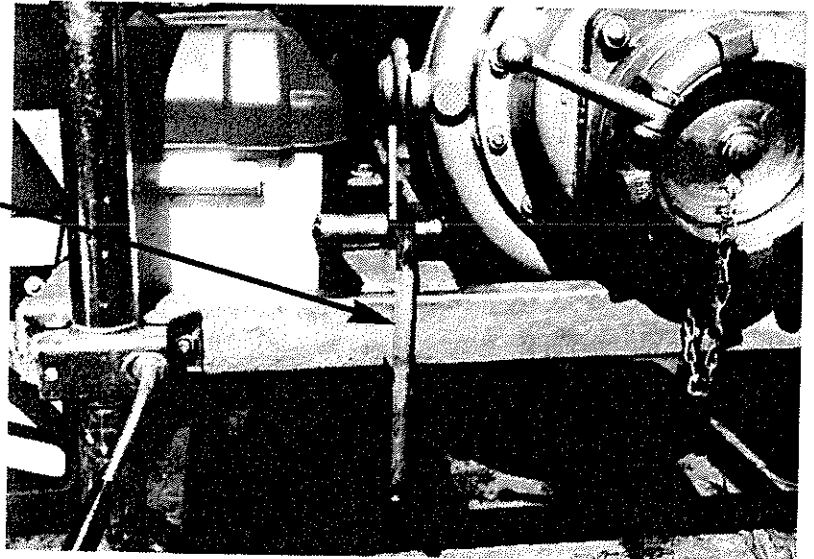


EVAKUERING

Se till att alla uttag och kranar äro stängda.



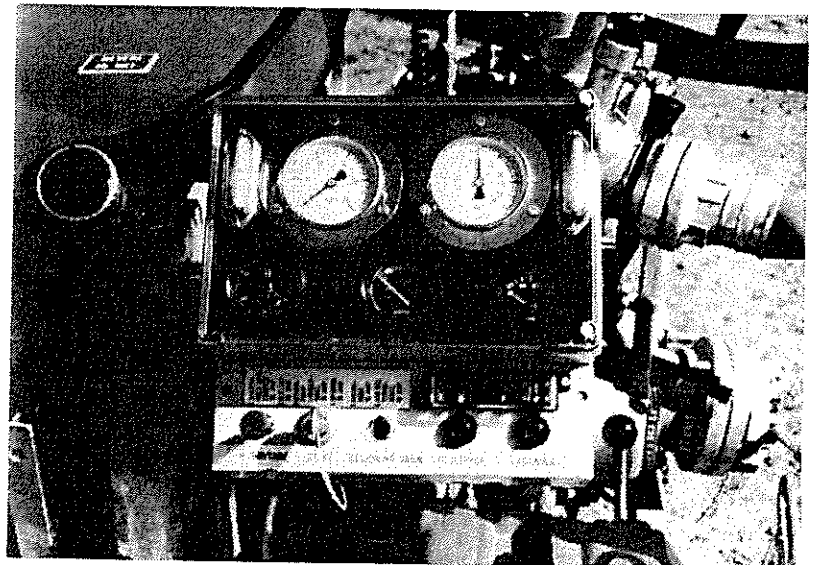
Koppla in pumpen genom att föra kopplingsspaken bakåt — neråt.



Öka gasen tills undertryck erhålls.

Pumpen evakuerar bäst på förhöjd tomgång och skall EJ rusköras.

När pumpen tagit vatten, ställ in önskat tryck med gasreglaget och avläs detsamma på manometern.



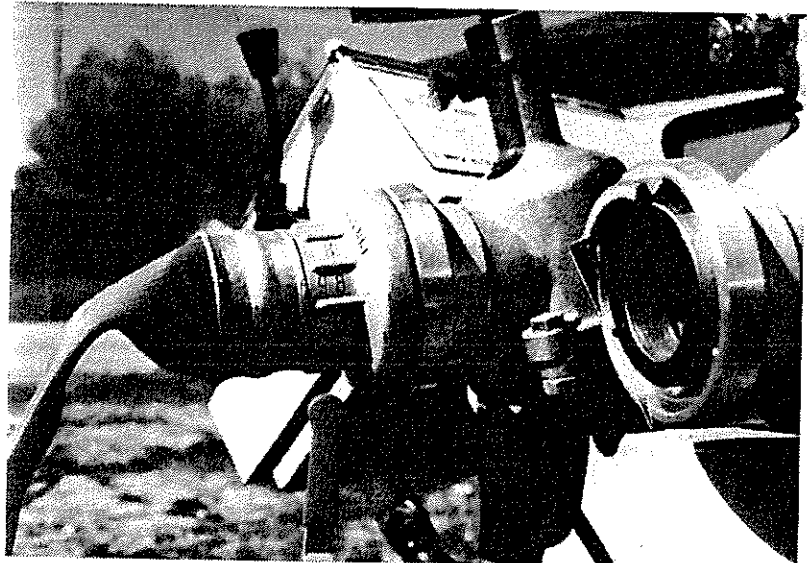
VATTEN TILL STRÅLRÖR

Vid klart grenrör eller ansluten tryckslang.

Öppna tryckuttaget/en sakta.

Kontrollera hela tiden att manometern visar utslag.

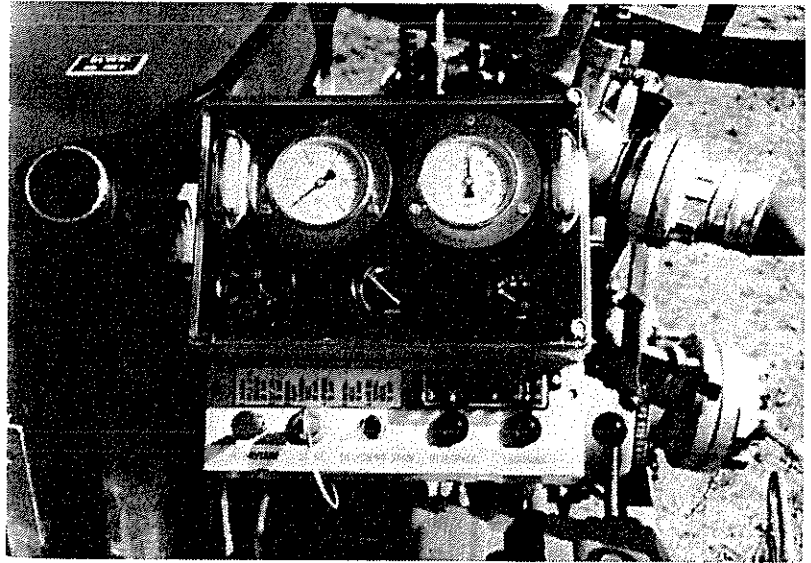
Öppna gren- och strålrör alt. strålrören.



ÅTGÄRDER UNDER KÖRNING

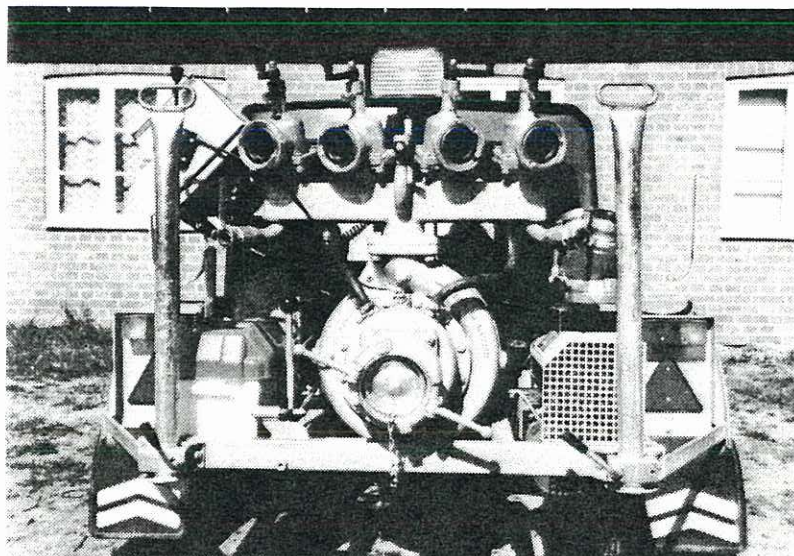
Kontrollera att manometern visar önskat tryck.

Kontrollera olje- och laddningslamporna, bränsle- och temperaturmätarna.

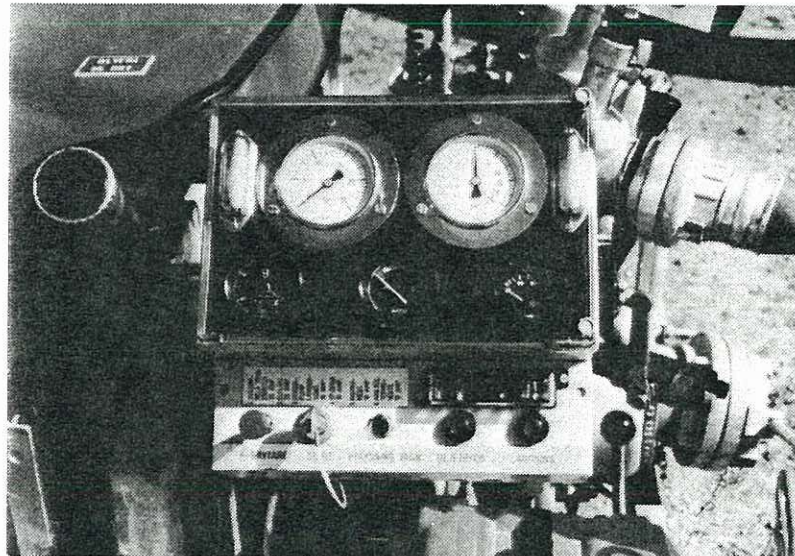


ÅTGÄRDER EFTER KÖRNING

- Minska gasen och stäng samtliga uttag. Koppla ur pumpen.



- För gasreglaget till nolläge och låt motorn gå på tomgång ca 1 minut.
- Vrid tändningsnyckeln till vänster och tryck sedan in huvudströmbrytaren.



Öppna tryckkuttagen och släpp ut ev. övertryck.
Koppla loss slangarna.

Drag i lättverksslinan och töm bottenventilen

Tag upp sugslangen och koppla loss den från sprutan.

Sätt fast sugstuds-
locket och öppna
avtappningskranen.
Stäng igen.

Starta motorn och
låt den gå på
tomgång med
inkopplad pump.

Pumpen dräneras
på kvarvarande vatten,
s. k. torrevakuering.

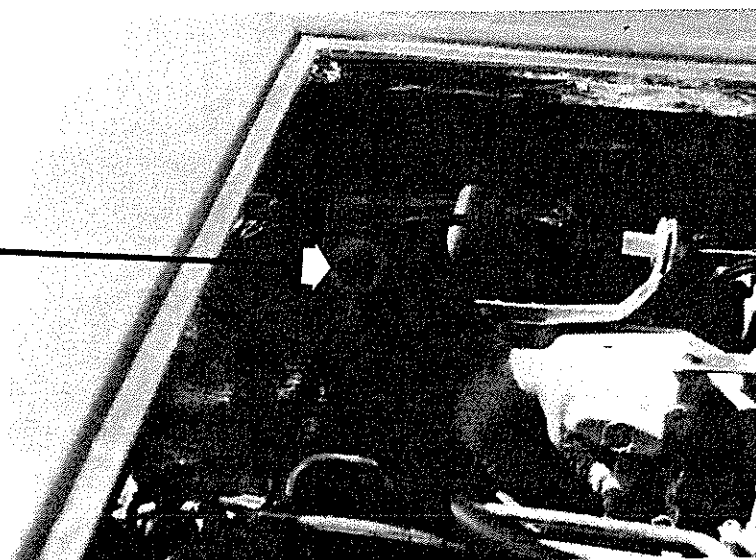
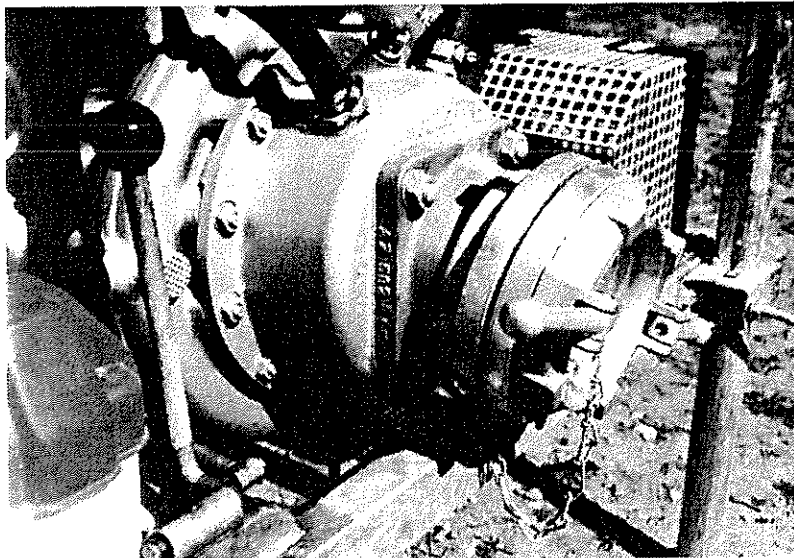
Koppla ur pumpen,
stanna motorn och
återställ enligt ovan.

Kontrollera oljenivån
i pumpen.

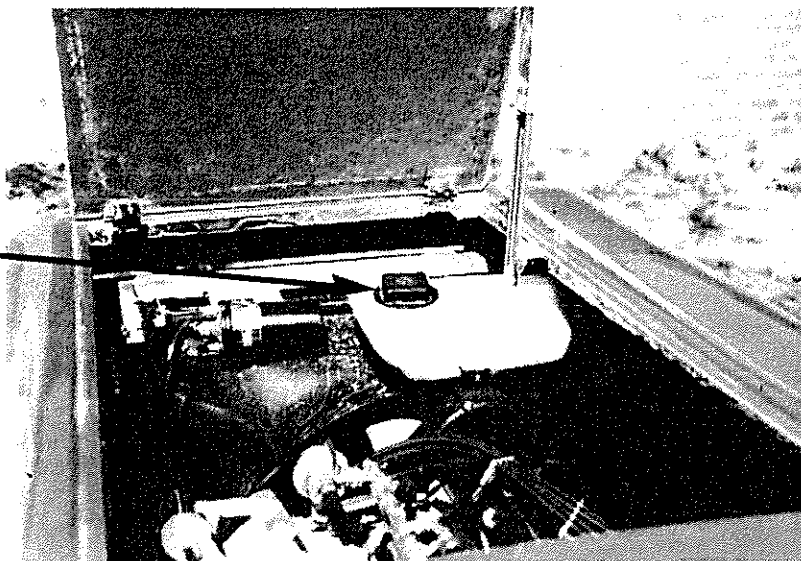
Fyll på vid behov.

Kontrollera oljenivån
i drivmotorn.

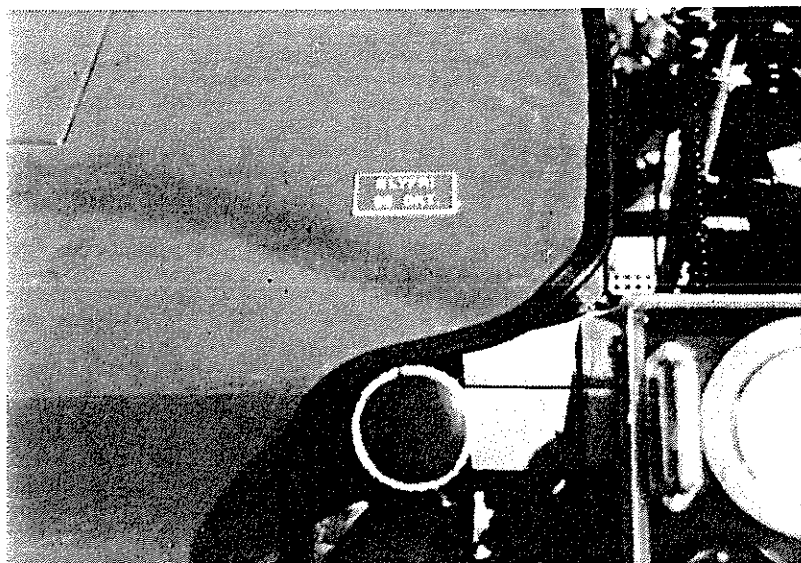
Fyll på vid behov.



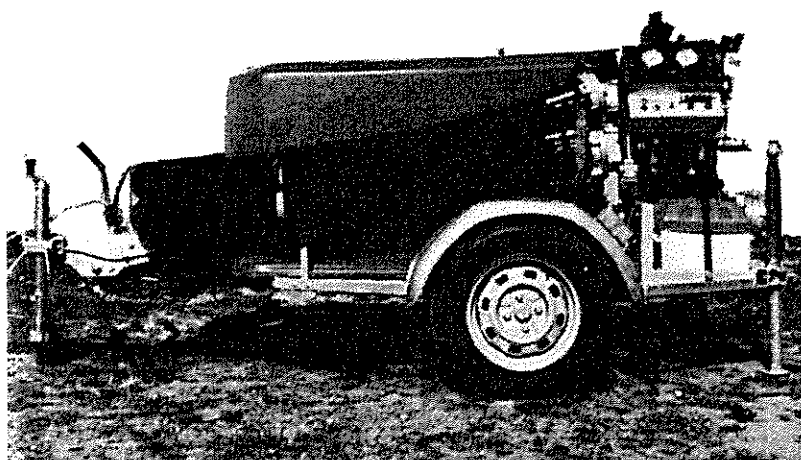
Kontrollera
kylvätskenivån
i drivmotorn.
Fyll på vid behov.



Fyll bränsletanken.
OBS! BLYFRI BENSIN
95 oktan.



Rengör och
återställ
materielen
enligt
instruktörens
anvisningar.



UPPTINING PUMP OCH UTTAG

Starta motorn och låt den arbeta tills dess upptining skett.

OBS! Pumpen skall EJ vara inkopplad!

**STATENS
RÄDDNINGSVÄRK**

Karolinen

651 80 Karlstad

Tfn 054-10 42 86

Fax 054-10 42 10

Beställningsnr U15-382/92