

## **SAMMANFATTNING - ERFARENHET**

1. Brandorsak: Branden startade inne i trumman i tvättmaskin. Det kan antingen bero på att vatten inte gick in i trumman, eller att värmeelementet fortsatte att gå fast programmet var slut.

2. Jordfelsbrytaren löstes ut under kvällen. En av de boende gick och slog på den igen. Efter ett tag känd de lukt i huset, och upptäckte att det brann inne i trumman i tvättstugan. Plastdetaljer i trumman hade smält.

Ulrika Roseen, Niklas Adolfsson  
Brandutredare

## **HÄNDELSE-/BRAND-/OLYCKSFÖRLOPP**

### **Omfattning vid ankomst**

Vid brandkårens ankomst kl. 20? var branden släckt. Det räckte med att slänga in vatten i trumman. På grund av brandtrycket hade även luckan gått upp, vilket innebar att badrummet blev sotskadat och torktummlaren ovanpå hade börjat smälta. Röken gick ut i hallen. Det fanns inga andra skador på tvättmaskinen är just inne i trumman.

### **Räddningstjänstens åtgärder**

Vädning med PPV-fläkt.

### **Skadeomfattning**

Det blev smärre sotskador i badrummet. Tvättmaskin obrukbar (den är från 1990.) Torktummlare fungerar sannolikt inte.

### **Spridningsrisker**

Det fanns ingen risk för spridning eftersom ägaren släckte den själv snabbt. Hade han inte varit hemma hade hela huset med stor sannolikhet brunnit ner.

## **UNDERSÖKNING**

### **Omständigheter**

Brandplatsundersökning skedde på förmiddagen, tisdagen den xx-xx-xxxx, 3 dagar efter branden. Vi konstaterade snabbt att branden börjat inne i trumman. För att kontrollera att det inte fanns andra skador öppnade vi även upp och kontrollerade innanför höljet. Maskinen är en Cylinda 11003.

### **Platsbeskrivning**

Objektsbeskrivning

Huset är en 1-våningsvilla . Det finns ett badrum med tvättmaskin och torktummlare. Endast detta rum har fått smärre sotskador.

### **Brandorsak**

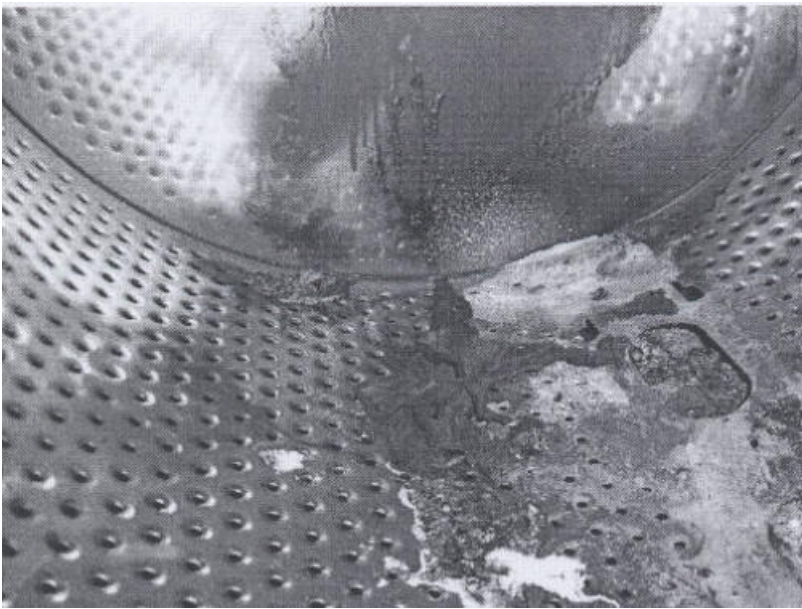
Troligen har den startat på grund av värmeelementet. Om det beror på fel i själva elementet eller om det beror på att maskinen inte tagit in vatten är svårt att säga.

## **SAMMANFATTNING - ERFARENHETER - UTLÅTANDE**

1. Orsak är på grund av värmeelement inne i trumman.
2. Varför löste jordfelsbrytaren ut? Den boende kontrollera aldrig varför utan slog på den igen, vilket kan ha inneburit att branden blev större.

### **Underlag och förutsättningar för utlåtandet**

Uppgifter kommer från de boende samt X-stad räddningstjänst.



Brandstart i tvättmaskin.