

ANLEDNING TILL UNDERSÖKNINGEN

Brand i skolbyggnad, X-by, Y kommun xxxx-xx-xx kl 08 : 55

UNDERSÖKNINGEN UTFÖRD

2007 10 24 av Insatsledare Tommy Broholm, och Sten Strålin, Polisen

OBJEKT

Mindre byskola inrymd i ett äldre 2 våningshus och tillbyggt med ett enplanshus. Huvudbyggnaden på cirka 120 kvadratmeter per våningsplan, tillbygget cirka 80 kvadratmeter. Fastigheten är helt uppförd i trä, den äldre delen har delvis spånisolering i bjälklagen. Övervåningens undertak är klätt med träpanel. Undervåningen och tillbygget innehåller klassrum för skola och förskola, övervåningen 1 klassrum och gymnastiksal på cirka 80 kvadratmeter. Skolan är försedd med automatiskt brandlarm. I skolan går 12 – 15 elever.

HÄNDELSEFÖRLOPP

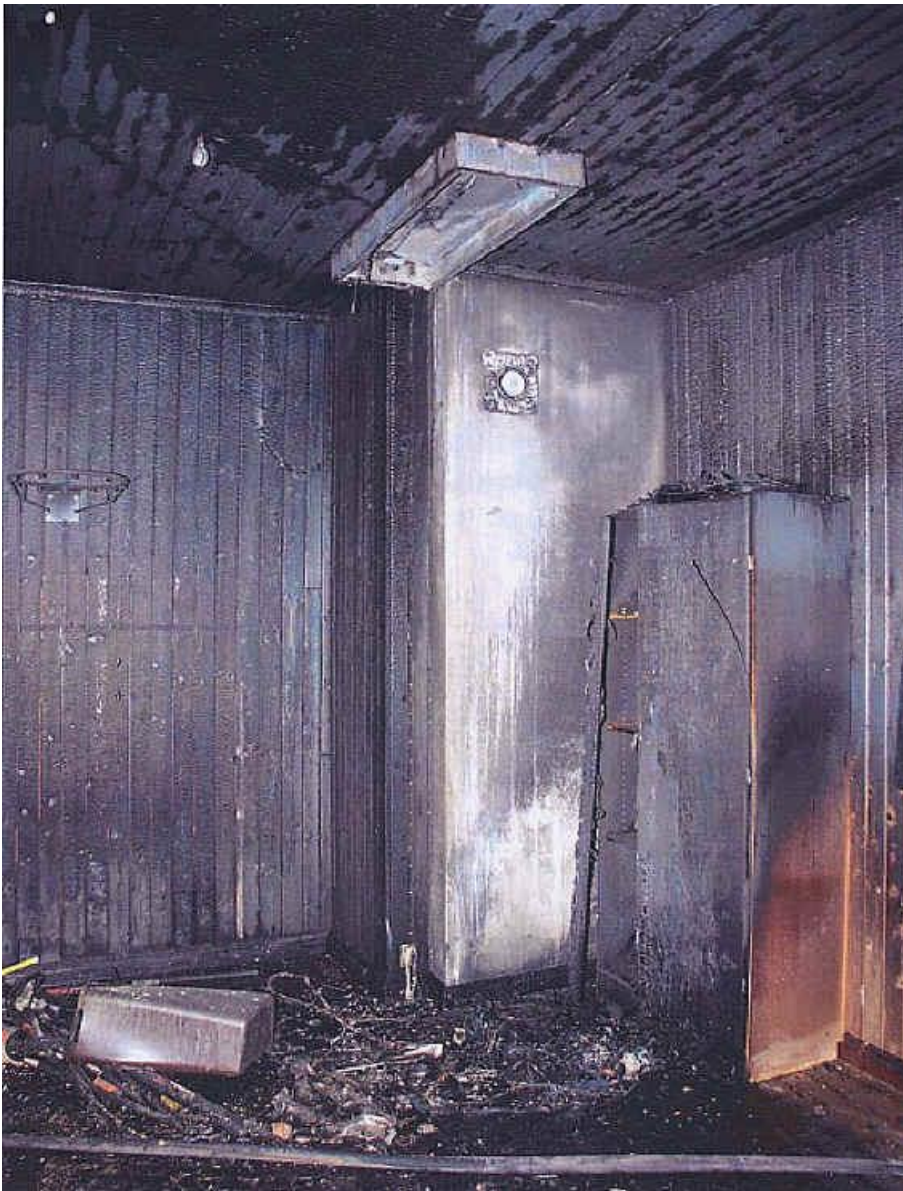
Trots att byggnaden är övervakad av automatiskt brandlarm med rökdetektorer upptäcktes branden av det mänskliga ögat. En lärarinna kom upp i gymnastiksalen kände röklukt och såg att det brann ”längst bort i hörnet”. Hon larmade räddningstjänsten, ungefär då gick det automatiska brandlarmet och skolan utrymdes på ett bra sätt. Nivå 20 larm dras från SOS, första enhet framme efter cirka 25 minuter, efter ungefär en halvtimme från larm, tränger rökdykare in i gymnastiksalen via inre trapphus. Branden har då spridit sig i bortre ändan av salen, liksom brandgaser som brinner i hela taket. Rökdykarna släcker branden och därefter vidtar håltagning för ventilering, värmekamera används för att lokalisera bränder i bjälklag och undertak på andra våningen.

UNDERSÖKNINGEN

Branden hade varit begränsad till gymnastiksalen på övervåningen, ganska snart kunde konstateras att branden startat i östra delen, till vänster om trapphuset, där fanns kraftiga kolskador i både golv, väggar och tak. Precis över området satt ett illa brandskadat lysrör. Efter samtal med personalen kom det fram att just det lysröret stått och blinkat en längre tid. På golvet under lysröret har det funnits en bollpump, troligtvis en stereoanläggning och en plastback med innebandyklubbor, samt ett kondensatorhölje från lysrörsarmaturen. Med största sannolikhet har branden orsakats av kondensator eller glimtändare, som orsakat att brinnande plast från lysröret droppat ner på golvet och antänt underliggande materiel.

ERFARENHETER

Som så många gånger tidigare är ett blinkande lysrör brandorsaken, det kan inte nog poängteras vikten av att byta eller stänga av ett blinkande lysrör.



Brinnande plastdetaljer ifrån lysrörsarmaturen har troligen ramlar ner på material som låg på golvet och antänt detta. På golvet under armaturen har det funnits en elektrisk luftpump/bollpump med gummislang, radio, några bollar och innebandyklubbor. Skåpet innehåller div. bollar, nät m.m.



Det finns kraftiga kolningsskador i taket, i anslutning till aktuell lysrörsarmatur. (Anm. Viss "skorstensverkan" vid brandtillfället kan ha gjort att kolningsskadorna blivit

kraftiga.)