

## ANLEDNING TILL UNDERSÖKNING

Flerbostadshus, lägenhet, tvättmaskin.

### OBJEKT

Flerbostadshus i tre våningar och med fyra trapphus. I den aktuella trapphus finns nio lägenheter, därav tre lägenheter i varje våningsplan. Hel källare finns samt en vind. Fasadbeklädnad är reveterad. Bjälklag är betong. Taktäckning är tegel. Brandvarnare fanns i lägenheten och fungerade tills batteriet tog slut. Övrig släckutrustning fanns ej.

### HÄNDELSEN

Utlarmning: Lägenhetsbrand

Larmtid: kl. 16:41

Framkomst: kl. 16:46

### Före framkomst

Lägenhetsinnehavaren hade startat tvättmaskinen och lämnat lägenheten för ett ärende. När lägenhetsinnehavaren återkom, så var det mycket rök i lägenheten. Lägenhetsinnehavaren öppnade dörren till badrummet och såg att det rök kraftigt från tvättmaskinen. Lägenhetsinnehavaren ringde till en elfirma och frågade vad skulle göra. Svaret blev, stäng av strömmen och det gjorde lägenhetsinnehavaren. Då slog lågor upp från tvättmaskinen. Lägenhetsinnehavaren hällde på flera hinkar vatten över tvättmaskinen och branden släcktes. Lägenhetsinnehavaren ringde själv 112 och larmade.

### Vid framkomst

Branden hade lägenhetsinnehavaren släckt själv. Det var mycket rök i lägenheten. Räddningstjänsten ventilerade lägenheten med fläkt. Restvärdesledaren kontaktades. Lägenhetsinnehavaren togs omhand av ambulanspersonalen och kördes till en vårdcentralen för kontroll. Fortsatte till sjukhuset där lägenhetsinnehavaren fick vara kvar för observation tills följande eftermiddag. Tvättmaskinen hade brandpersonalen burit ut i det fria.

### UNDERSÖKNING

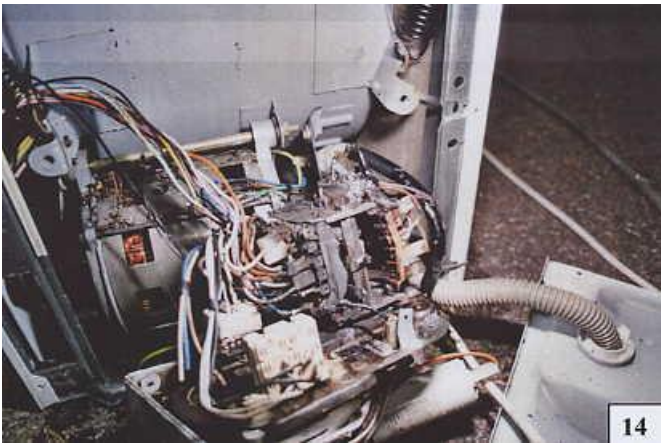
Undertecknad anlände brandplatsen kl. 17:40. Lägenhetsinnehavaren fanns ej i lägenheten, lägenhetsdörren var låst. Tvättmaskinen hittades utanför fastighetens entrédörr. Branden har startat i elektriska komponenter, där inställningen för tvättprogram sitter. Kan inte avgöra vilket baksidan finns följande beteckning, xxx. Beteckningen på motorn zzz.

### SPRIDNINGSRISK

Brandspridning till lägenheten förelåg om ingen släckning skett. Brandspridning till övriga lägenheter är mindre troligt. Rökspridning till hela lägenheten.

### SLUTSATS

- Branden har startat i tvättmaskinen på grund av fukt och en ljusbåge i reglaget för programväljare, i övrigt är tvättmaskinen intakt.
- Rådigt ingripande av lägenhetsinnehavaren vid brandsläckningen.



*Programväljaren.*