

Insatscontainer, 40-fot.

Här nedan följer digitala bilder på hur vi har byggt en av våra insatscontainer. Dessutom medföljer också enkla skisser som vi utgick från vid bygget av containern. Vi har inte följt skisserna till punkt och pricka, detta beroende på att vi fick göra en del ändringar så att containern skulle passa in i vårt containerkomplex.

Har du några frågor angående mått, material etc. så är du välkommen att kontakta mig:

Rickard Hansen, räddningstjänsten i Kiruna

Telefon: 0980-70936 alt. 70900

Fax: 0980-10475

E-mail: rickard.hansen@kommun.kiruna.se

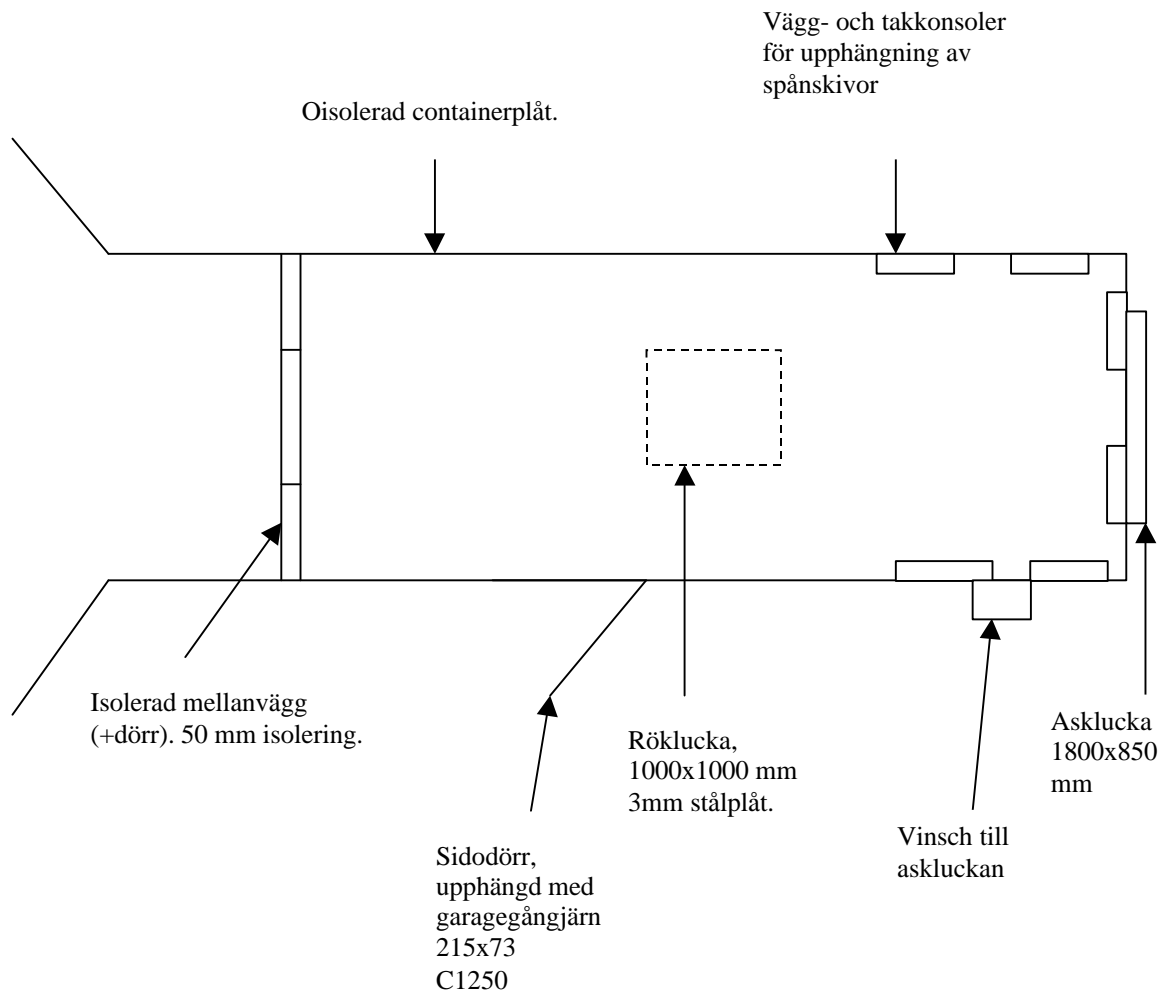
Digitalbilder:

Vy in i containern; sidodörr, asklucka etc. syns.

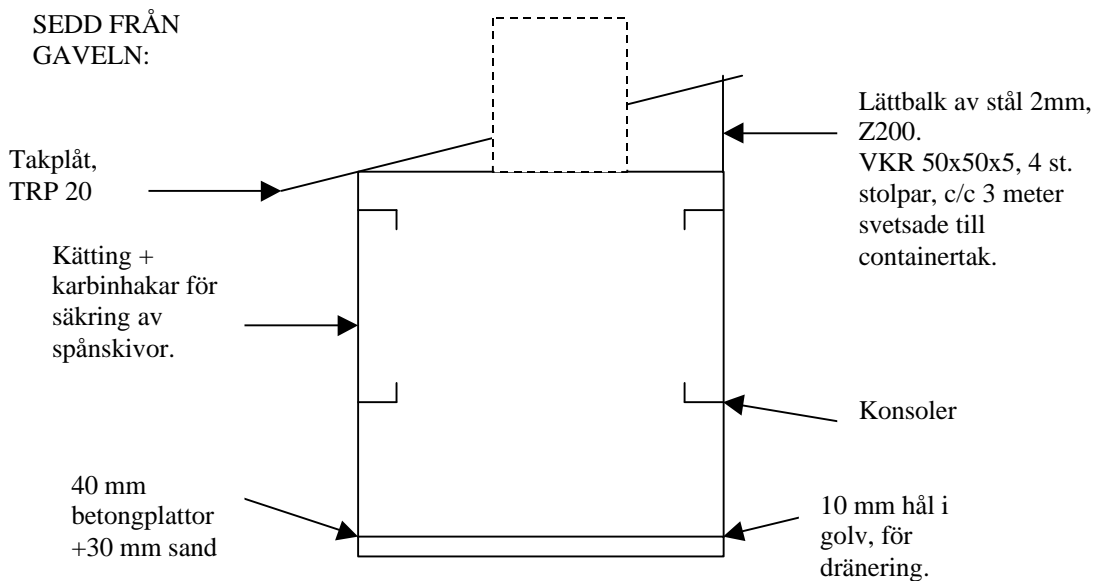


ENKEL SKISS PÅ S.K. INSATSCONTAINER, GJORD AV EN 40-FOTS CONTAINER.

SEDD FRÅN OVAN:



SEDD FRÅN GAVELN:



Askluckan.



Sidodörr.



Skorstenen och den manövrerbara luckan.



Skorsten och snötak utan plåt.



Upphängningsanordning med konsoler, kätting och karbinhakar.

