

Spridnings- och beräkningsmodeller i RIB

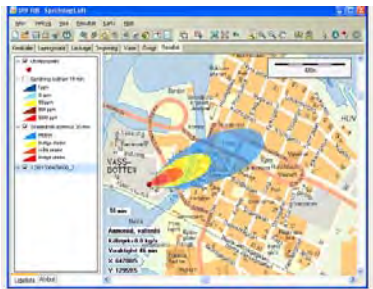
Spridnings- och beräkningsmodellerna ingår i RIB, integrerat beslutsstöd. RIB är en informationskälla för alla som jobbar inom området samhällsskydd och beredskap, det vill säga allt från brandmän, polier, transportörer, sjukvårdspersonal och kustbevakare till tjänstemän i kommunen.



Spridning Luft

Ett beräkningsprogram för att simulera konsekvenser av kemikalieutsläpp till atmosfären. Programmet har som syfte att stödja användaren i en beslutsprocess genom att beräkna källstyrka, koncentrationer och skadeutfall i form av akuta toxiska effekter av giftiga gaser. Programmet kan användas för att öka förmågan att förebygga, förbereda, hantera och lära av en olycka som innebär kemikalieexponering för gaser.

Resultat och information från beräkningar kan presenteras i RIB Karta där användaren även kan dela med sig av resultatet till andra användare som använder systemet LUPP, som ingår i RIB.



Spridning Mark

Ett beräkningsprogram för spridning av petroleumprodukter i mark. Modellen bakom beräkningarna är anpassade för utsläpp av flytande svärlösliga kemikalier som är lättare än vatten och beräkning kan göras för de två första dygnet efter ett utsläpp. Programmet har som syfte att stödja användaren i en beslutsprocess genom att beräkna hur mycket av spillet som når grundvattnet, hur långt spillet nått efter en viss tid mer mera.

RIB kopplar ihop olika databaser som tillsammans ger omfattande information om hur en olycka kan hanteras, om hur det förebyggande arbetet kan planeras, om vilka riskerna är när olyckan inträffat och var resurserna för insatsen finns.



Yt/spillbrand skum

Beräkningsprogram för att beräkna åtgång av skumvätska vid yt/spillbrand där man anger, area på föringshastighet samt vilken storlek på skum alstrare som ska användas. Resultatet visar antalet liter skum vätska, premix samt hur många skumalstrare som krävs.



Cisternbrand

Beräkningsprogram för att beräkna lämplig placering av skuminföring vid cisternbrand.



Neutralisation

Beräkningsprogram för att beräkna kalkåtgång vid neutralisation av syror.



Lättskum

Beräkningsprogram för att beräkna åtgång av skumvätska vid rumsfyllnad där man anger golvarea, skumaggregatets kapacitet, rummets höjd samt skuminblandning %. Resultatet visar antalet liter skumvätska, premix samt tidsåtgång.



Riskavstånd Kem

Ett enkelt och fältmässigt beräkningsprogram för att bedöma riskavstånd vid kemikalieutsläpp. Det består av två delar, avstånd för antändningsrisk och avstånd för giftighet. Beräkningen kan enbart tillämpas på vätskor med kokpunkt större än 20 grader. Programmet kan användas för att öka förmågan att förebygga, förbereda, hantera och lära av en olycka.

Kontakta Myndigheten för samhällsskydd och beredskap

651 81 Karlstad

Tfn: 0771-240 240
Fax: 010-240 56 25

registrator@msb.se
www.msb.se

Kontaktpersoner:
Gunnar Vestin
Tfn: 010-240 51 72
gunnar.vestin@msb.se