

SAMMANFATTNING

Ett elfel orsakat av dåligt dragen anslutningsskruv orsakade en överhettning i ett ställverk inne i vår nya brandstation. Det automatiska brandlarmet reagerade inte. Röklukt varslade en förbipasserande. Spänningen bröts i skåpet och ursprungsproblemet var ur världen.

För Räddningstjänsten X-stad

Rolf Forsell
Brandinspektör/Brandutredare

PROTOKOLL

Anledning till undersökning

Kuriosa.

Undersökningen utförd av

Rolf Forsell, brandutredare vid Räddningstjänsten i X-stad.

Beskrivning av objektet

En helt ny (ett år) brandstation i två plan och ca 6000 m². Oändliga mängder elkabel med därtill hörande anslutningspunkter finns i huset som är försett med automatiskt brandlarm kopplat direkt till SOS som också finns i huset.

Beskrivning av händelsen

Någon kände röklukt och slog larm. Källan var dock svårlokaliserad varför en del tid gick till spillo inledningsvis. Småningom hittades platsen och elskåpet öppnades varvid rökkällan blev uppenbar. Knivbrytaren slogs av och rökutvecklingen upphörde.

Undersökning

En dåligt åtdragen anslutningsplint orsakade överslag vilket fick en av kablarna att överhettas så pass att plasten runt kabeln glödde. Därav den typiska plastlukten. Brandlarmet löste inte ut trots kraftig röklukt i området runt elcentralen. Ska undersökas ytterligare.

Spridningsrisk

Svårbedömt, men skadan på elsystemet hade troligen blivit avsevärt större om den inte upptäckts i tid så att motåtgärder kunde sättas in.

Slutsatser

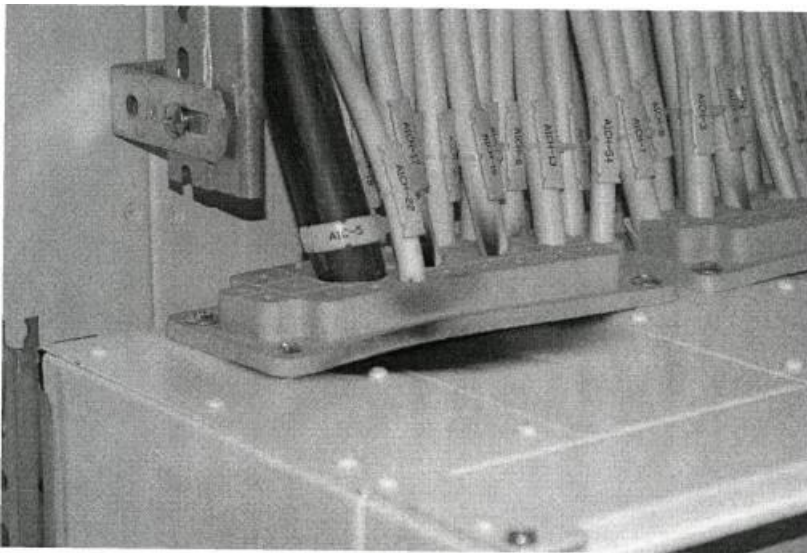
Ingenting tyder på att något annat än en dåligt dragen anslutningsplint orsakat problemet varför detta blir slutsatsen.

Erfarenheter

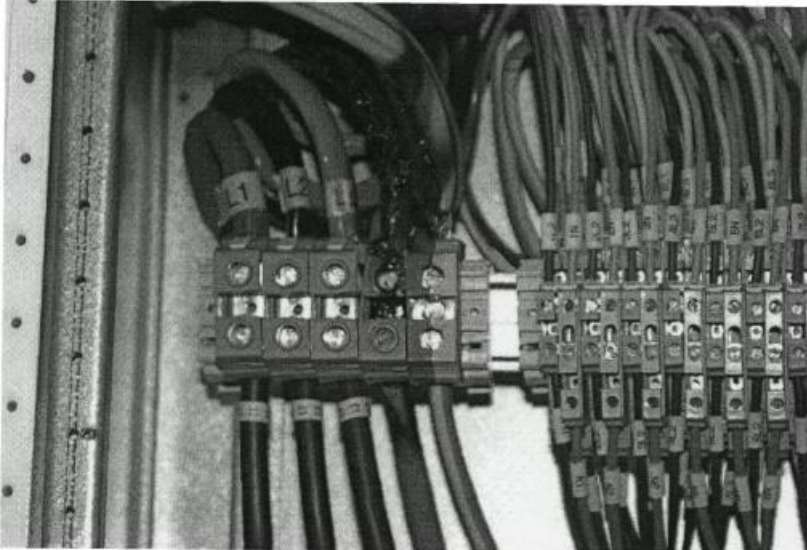
Trots att byggnaden är ny så finns brister. Det finns troligen flera dåligt dragna plintar i huset som ännu inte gett sig till känna.

Förslag

Elentreprenören får i uppdrag att kolla alla anslutningsplintar. Kan i viss mån göras med värmekamera.



Tydliga tecken på värmepåverkan



Ännu tydligare!