

SAMMANFATTNING

Fastigheten har redan från början varit en samlingslokal och består av två våningar plus vind och källare. Ett flertal brandceller finns i huset. Den nuvarande verksamheten består av en restaurang och av en nattklubb. Startföremål för branden är frityroljan i fritösen. Den braspanna som användes till kvävning var ej tätslutande och branden fortsatte. Branden har sedan spridit sig till ventilationskanalen och därifrån till träbjälklaget. I och med att gipsskivan i undertaket inte har varit avskiljande mellan ventilationskanalen och träbjälklaget har branden fått fäste i bjälklaget.

PLATSBESKRIVNING

Fastigheten har byggts till i 3 st omgångar sedan första delen (streckad yta i Figur 1) togs i bruk 1885. Den tredje och senaste tillbyggnaden (grå yta) byggdes 1937. Bjälklaget i fastigheten består både av betong och av trä. Enligt uppgift så har det använts både bremer- och kloasangteknik. Bremerbjälklag är en äldre teknik med håltegel som är vanligt i stenhus från tidigt 1900-tal.

Träbjälkarna uppskattades ha ett centrumavstånd på ca 0,9 m. Mellan balkarna ligger en blindbotten av bräder. Ingen trossfyllning fanns på stället vid köket (röd stjärna i Figur 1). Undertaket bestod av kloasang och utanpå det en gipsskiva. Fastigheten har redan från början varit en samlingslokal och består av två våningar plus vind och källare. Ett flertal brandceller finns i huset. Den nuvarande verksamheten består av en restaurang och av en nattklubb.

BRANDFÖRLOPP

Uppvärmningen av frityroljan sätts på (120-140 gr) men efter en stund brinner det i oljan. Försök görs av kökspersonal att kväva elden med en braspanna som lock på den lilla fritösen. Detta kväver dock inte elden och kombinationen med lock och handbrandsläckare (kolsyra) funkar inte heller fullt ut. Branden sprider sig upp till ventilationen och vidare till bjälklaget. Se figur 2. Räddningstjänsten tillkallas.

SKADEOMFATTNING

Köket har fått kraftiga rökskador och är även brandskadat. Brandskadorna koncentrerades runt ventilationskanalens kontakt med bjälklaget. Rökspridning skedde till resten av fastigheten exklusive taxiverksamheten som är helt egen brandsektion. En person skadades lindrigt vid tillbud och fick syrgas. En person chockades av händelsen.

SPRIDNINGSRISKER

Det förelåg stor risk för rök- och brandspridning till hela huset. Det förelåg risk för rök- och brandspridning till närliggande hus. Det förelåg stor risk för personers liv och hälsa.

RÄDDNINGSTJÄNSTENS ÅTGÄRDER

Vid räddningstjänstens ankomst brinner det i fritösen, i ventilationskanalen och i bjälklaget. Rökdykargrupp sätts in i köket för släckning med både vatten, pulver och kolsyra. Bevakning

gjordes uppe på taket vid ventilationsutgång och arbetsgrupp sattes in i resten av fastigheten för bevakning. Gasflaskor strax nedanför köksfönster flyttas. Värmekamera användes och bjälklag frilades. Stickprov visade på att bjälklag bestod av betong respektive homogent tegel. Vid rivning av undertak i kök visades det även finnas träbjälklag.

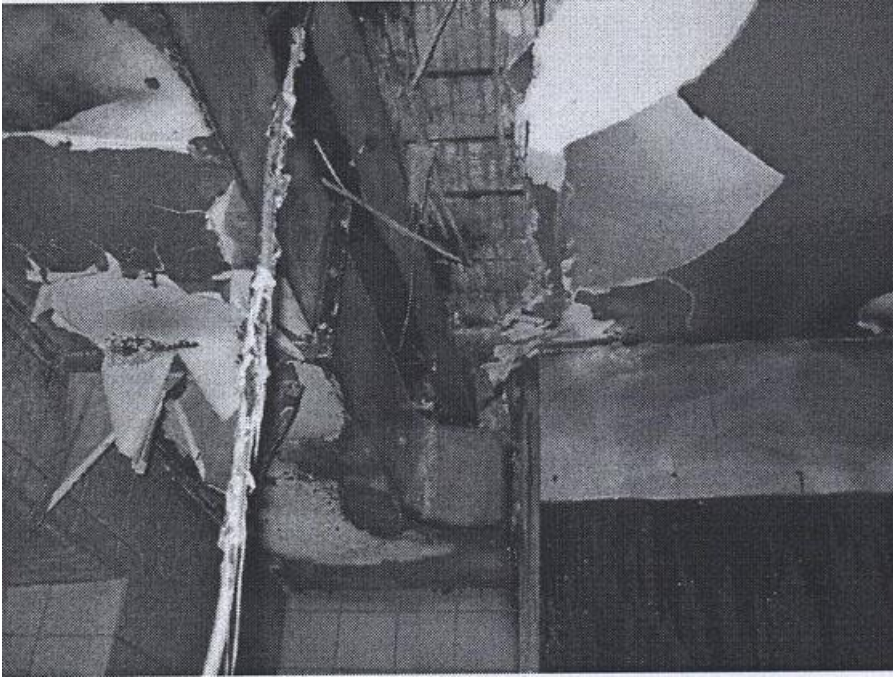
UNDERSÖKNING

Undertecknad var räddningsledare på insatsen och intervjuade på plats både personal och ägare om händelseförloppet. NN på stadsarkivet har tagit fram alla ritningar på fastigheten och även informerat om aktuell byggnadsteknik. Ingen undersökning har gjorts av fritösen men enligt uppgift användes fritösen efter ett längre uppehåll.

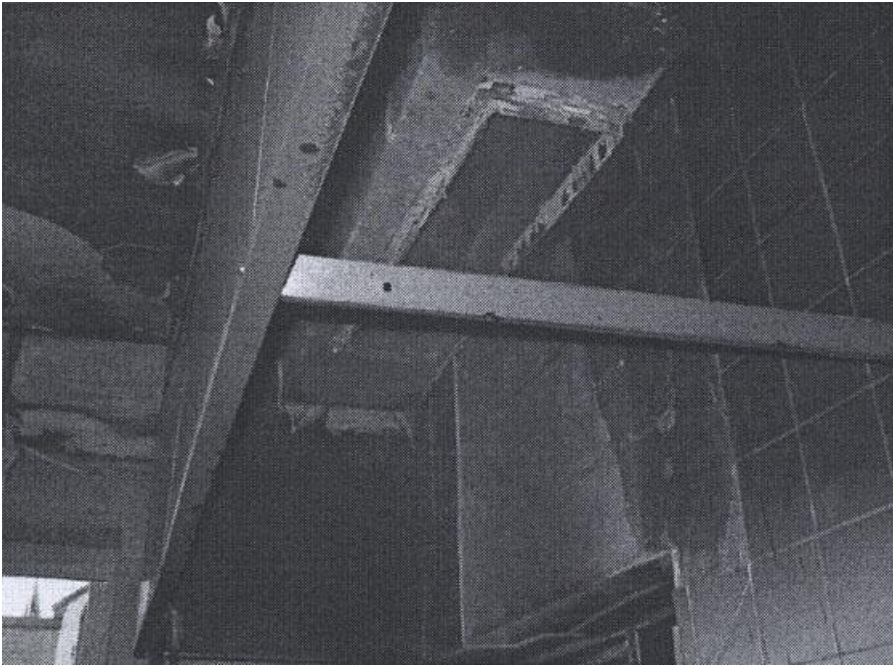
PRIMÄRBRAND OCH BRANDORSAK

Startföremål för branden är frityroljan i fritösen. Det har inte funnits något tätslutande lock till fritösen. Den braspanna som användes var ej tätslutande och branden fortsatte. Branden har sedan spridit sig till ventilationskanalen och därifrån till träbjälklaget. I och med att gipsskivan inte har varit avskiljande mellan ventilationskanalen och träbjälklaget och slutat 0,5-1 cm från

ventilationskanalen har branden fått fäste i bjälklaget.



Bjälklaget var i stora delar av fastigheten av betong men inte överallt. I köket visar det sig vara av den äldre byggtekniken med bla träbjälklag och kloasangteknik.



Den gemensamma köksventilationen ligger dikt an mot undertaket/bjälklaget.



Fotot är taget rakt upp (ovanför fritösen/stekbord) och visar fläkten, ventilationskanalen och gipsskiva. Pilen pekar på glipan (0,5-1 cm) mellan gipsskivan och kanalen. Ventilationskanalen ligger dikt an mot bjälklaget.