

## ANLEDNING TILL UNDERSÖKNINGEN

Brand i frånluftsvärmepump i parvilla X-vägen X-stad. Utredningen beställd av NN försäkringsbolag X

## UNDERSÖKNINGEN UTFÖRD AV

Sven-Eric Lindberg som var på plats som restvärdesledare dagen för branden xxxx-xx-xx. Utredningen gjordes dagen efter yyyy-yy-yy på plats. Jag hade även sammanträffat med MM från Räddningstjänst X..

## BESKRIVNING AV BYGGNAD

Byggnaden är ett 1½ plans parhus.

## HÄNDELSEN

Branden upptäcktes av grannens dotter som skulle hälsa på sin mamma. När hon kom utanför den aktuella adressen upptäckte hon att det rök ur ventilationsskorstenen då gick hon närmare och hörde då att brandvarnaren tjöt. Därefter ringde hon 112 och larmade räddningstjänsten. Räddningstjänsten kom till platsen klockan 10:20:50, 12 minuter efter larm till SOS.

## UNDERSÖKNINGEN

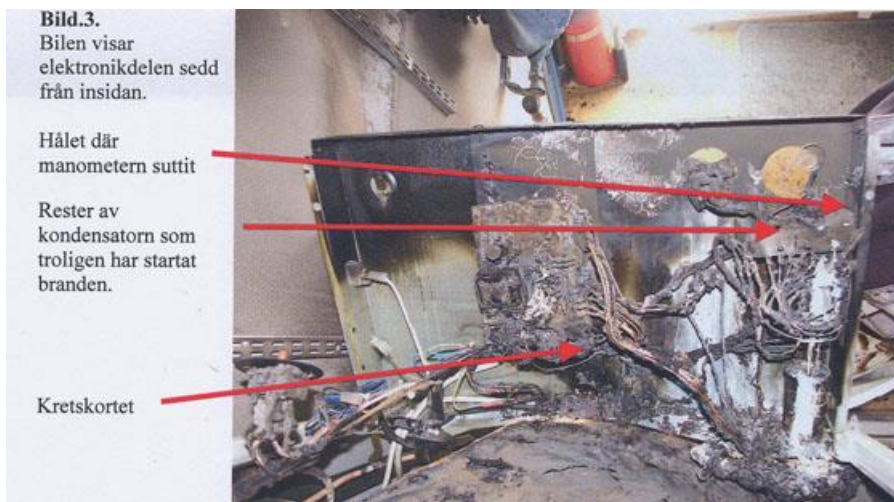
Undersökningen genomfördes med besök på platsen. Av brandbilden kan man klart se att branden startat i frånluftsvärmepumpen och att brinnande plast droppat ner i en av de två tvättkorgar som var placerade på golvet, branden har sedan spridit sig till den andra korgen som var placerad intill. Branden har varit kraftig inne i frånluftsvärmepumpen och när grupsäkringarna på 10 A har löst ut har frånluftsfläkten stannat vilket gjorde att röken från branden trängde ut i villan genom frånluftsventilationsrören.

## BRANDORSAK

Branden har startat i elektronikdelen i frånluftsvärmepumpen och då troligen i den kondensator som var placerade ovanför transformatorn.

## SLUTSATSER

Vid undersökningen har det klart framkommit att branden har startat i värmepumpen som var installerad för ca. 22 månader sedan enligt fastighetsägaren



**Bild. 5.**

Bilden visar toppen på varmvattenberedaren och fläkten för från luften.

