

ANLEDNING TILL UNDERSÖKNINGEN

Brand i skorsten och yttertak.

UNDERSÖKNINGEN UTFÖRD AV

Roland Sandén

BESKRIVNING AV BYGGNADEN/OBJEKTET

Enplans byggnad i tegel och betong (i nära anslutning till T-banan).

BESKRIVNING AV AKTUELL LOKAL/LÄGENHET

Restaurang.

BESKRIVNING AV HÄNDELSEN

Brand i takkonstruktion och skorsten och rök i restaurang.

Brand har uppstått på taket ovanför restaurangen och i anslutning till skorsten som

går till restaurangens kolgrill. Det var värmeskador på skorsten och rökgasfläkten.

Restaurangen fick utrymmas på grund av rökutveckling i lokalen. Släckinsats

utfördes på taket och skorsten. Delar av taket måste friläggas och skorsten

demonteras. Kolgrillen är en murad tegelkonstruktion.

UNDERSÖKNINGEN

Kolgrillen undersöktes och skorsten inklusive rökgasfläkten och hur mycket och hur länge personalen eldat i kolgrillen. Värmemätning med IR-kamera och värmepistol utfördes.

Kolgrillen var värmeskadad i själva eldstaden. Och det hade eldats i ca 5 timmar med

mycket grillkol. Temperaturen på baksidan av grillen var ca 1/2-1 timme efter de

släckt grillen 90 grader varm. Skorstenspipan var en isolerad plåtkonstruktion på

utsidan av taket, och stod i direkt anslutning till ett förhöjt tak som fattat eld i en

träkonstruktion bakom takplåtar.

Troligen har rökgasfläkten inte varit i funktion och en kraftig förhöjning av

temperaturen uppstått i skorstenspipan. Ingen säkring hade löst ut i el-centralen.

SPRIDNINGSRISK

Det har förelegat spridningsrisk till hela yttertaket och restauranglokalen.

Vid fullt utvecklad takbrand hade troligen T-banan fått stängas av.

SLUTSATSER

Stannar rökgasfläkt så blir det en värmestegring som blir onormal och konstruktionen klarar inte värmen.

ERFARENHETER

IR kamera bör nyttjas med försiktighet när temperatur skall mätas i grader, två

metoder användes för att mäta temperaturen och det visade sig att IR-kameran visade

på 60 grader och värmepistolen som är mycket exakt visade på 90 grader. Det

kändes även med handen att det var varmare än 60 grader.

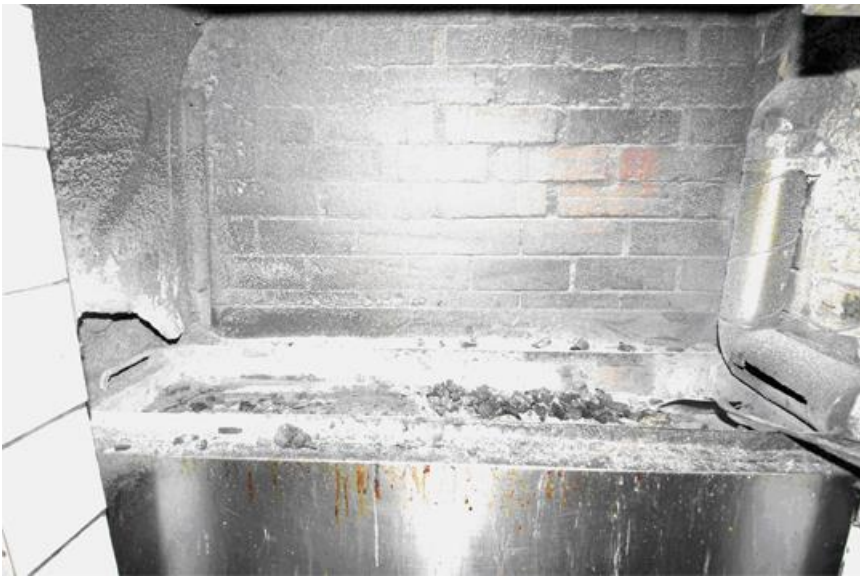
FÖRSLAG

Det borde vara krav på en tydlig indikation när rökgasfläkt som är ur funktion.

Exempelvis en summer som ljuder vid eldstaden.

ÅTGÄRDER

Eldstaden belades med eldningsförbud fram tills sotarmästaren utfört en inspektion, och reparationer utförts.



Till vänster plåt i kolgrillen som har värmeskador



Väggen som skorstenspipan stod dikt mot samt delar av skorstenspipan