

HÄNDELSEFÖRLOPP

Brand i ett fläktrum, släcktes snabbt av sprinkler samt att räddningstjänsten snabbt var på plats.

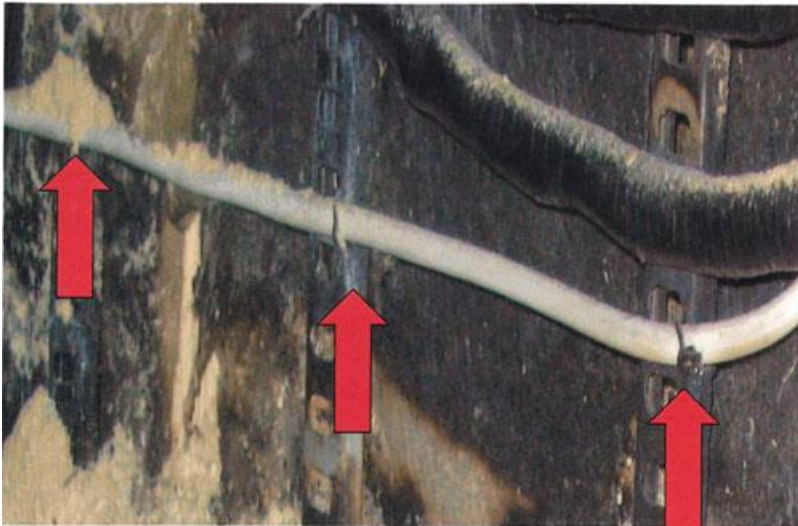
UNDERSÖKNING

Vid mitt besök p& platsen hade allt bränt material kastats ut ur brandrummet. Konstateras kunde dock att fläktmotorn inte hade startat branden. Branden hade startat bakom motorn och troligtvis på södra väggen i fläktrummet. På denna vägg finns ett antal elkablar som verkar vara fastsatta i regler bakom en klädd vägg. En av dessa kablar har bytts ut efter branden och, den gamla hittades i skräphögen på utsidan, är nu fastsatt med ståltråd på regeln. Om detta även var fallet med den gamla ledningen är risken stor att det vid någon av punkterna då kabeln är fastnadjad vid stålregeln en överledning har skett, och branden har startat p& detta vis. Det finns bättre fastsättningsanordningar än ståltråd runt elledningar.

SPRIDNINGSRISKER

Tack vare att sprinklern fungerade och att räddningstjänsten anlände relativt snabbt finns ingen stor spridningsrisk.

Jag påstår inte att detta absolut är brandorsaken men det är ett scenario som jag tror är möjligt. Det verkar ju inte som om motorn har något med branden att göra. Att spån skulle ha kommit in någonstans är också ganska vagt. Att branden har startat på eller i den södra väggen ar ganska klart och då är elinstallationen nära till hands.



Fastsättningen med ståltråd i väggreglarna.