

## ANLEDNING TILL UNDERSÖKNINGEN

Brand i industrilokal, lunchrum/kontor.

### OBJEKTET

Gammal industrilokal, brandområdet är ombyggt till kontor och lunchrum. Brandplatsen är i egen brandcell. I brandområdet finns det skalskydd, som inte är inkopplad. Inget brand- och utrymningslarm finns, brandvarnare finns inte i brandområdet. Handbrandsläckare finns.

### HÄNDELSEN

Utlarmning: Brand i byggnad

Larmtid: kl. 13:07

Framkomst: kl. 13:12

Larmstyrka: IL, SL-1 Bm, SLD-5 BmD

#### Före framkomst

Några personer hade ätit lunch och lämnade lunchrum/kontoret ca kl. 12:35. Två i personalen återkom till lunchrum/kontoret och då märkte de att det brann vid området Trineteköket. Personerna hämtade handbrandsläckare i verkstaden och påbörjade släckningen. Branden släcktes och personalen ringde 112 för att larma.

#### Vid framkomst

BRT:s skärsläckarenhet anlände först och trängde in i lunchrum/kontoret efter att personalen visade vilken dörr BRT skulle gå in för att komma till branden. Resterande släckstyrka anlände och tog ner innertaket för att kontrollera vinden. IL bröt strömmen i el-centralen. Branden släcktes och BRT satte in fläkt för att vädra ut brandröken. IL överlämnade brandplatsen till företagsledningen.

### UNDERSÖKNINGEN

Undertecknad och polisen anlände brandplatsen den xx-xx-xx kl. 09:00. Brand i lunchrum/kontoret med brandrök smitta i två andra kontor, hall, omklädningsrum och toalett. Spisplattorna i Trineteköket var strömställaren påslagna på läge 6. Trinetekökets spisplattor har inte med brandstarten att göra. En belysningsarmatur finns på undersidan av överskåpet till Trineteköket som är brandstiftaren. Lampan "päronform" 230V 40W. Belysningsarmaturen har fattat eld på grund av ett elfel i påslagsknappen (kan vara glappkontakt eller överledning) och brinnande plasten som omger belysningsarmaturen har hamnat på en plastmatlåda på diskstället. Samt att överskåpets spånskiva antänts. I skåpen finn diverse papper t.ex. kaffefilter mm. Överskåpet har antänts och ramlat ner över spisen. Varför strömställarna för spisplattorna var påslagna, kan vara att något föremål ramlat ned på strömställarna eller vid brandsläckningen. Smältskador på kontorsutrustningen finns i lunchrum/kontoret, övriga utrymmen har sot- och rökskada. Trinetekökets prestanda. Mod. X (identifierat märke), Prod.no. xxx, Ser.no.xx 220 V 2320 W.

### SPRIDNINGSRISK

Om ingen släckningsinsats genomfördes, finns stor risk för brandspridning till:

- Hela brandcellen som innehåller lunchrum/kontoret, två kontor, hall, omklädningsrum och toalett.
- Kan inte utesluta att personer kan komma till skada om kontoren varit bemannade, eftersom ingen indikering finns för att upptäcka brand.
- Ingen brandspridning till andra lokaler i fastigheten.

## SLUTSATS

- Brandstartsrummet är lunchrum/kontoret.
- Brandstiftaren är belysningsarmatur, som sitter på undersidan av överskåpet i Trineteköket.
- Orsaken är elfel, glappkontakt eller överledning i belysningsarmaturens av/på knapp.
- Brandfarlig vara kan uteslutas.

## FÖRKORTNINGAR

BRT = Räddningstjänsten

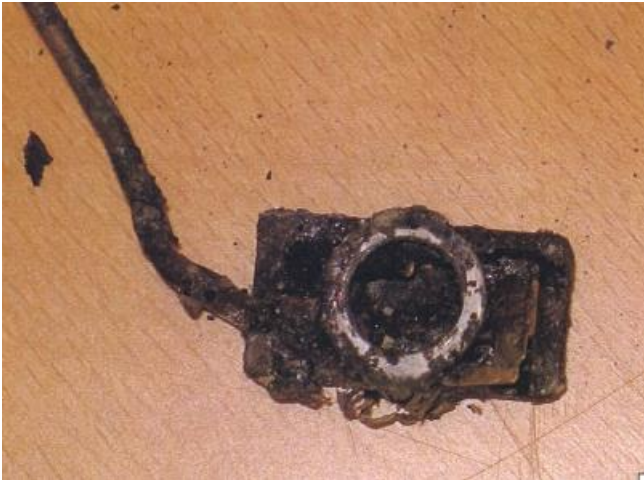
IL = Insatsledare, Räddningsledare

SL = Styrkeledare heltid

SLD = Styrkeledare deltid

Bm = Brandman

BmD = Brandman deltid



*Bilden föreställer strömbrytaren. Här har det varit glappkontakt eller överledning. Strömbrytaren är brandstiftaren.*



*Bilden tagen på en trinettekös belysning som inte är brandskadad.*