

ANLEDNING TILL UNDERSÖKNING

Misstanke om allmänfarlig vårdslöshet och byggfusk.

UNDERSÖKNINGEN UTFÖRD AV

Rolf Forsell, brandutredare vid räddningstjänsten.

OBJEKTET

Objektet är en flerbostadsbyggnad i två plan med källare med en pizzeria inklämd i bottenplanet. Byggnaden är utförd i trä och uppförd någon gång på 50-talet. Om- och tillbyggd flera gånger. I pizzerian har fastighetsägaren byggt en vedeldad pizzaugn. En rejäl tegelpjäs med, som det visade sig, vissa brister.

HÄNDELSEN (utdrag ur insatsrapporten)

Pizzerian öppnade på fredagen den xx-xx-xx varvid pizzaugnen eldades för fullt. Det gick även bra på lördagen, även då med full effekt. Den sista i personalen lämnade lokalen vid 23-tiden på lördagkvällen. Söndag morgon strax före sex kom larm om brand i pizzerian. En förbipasserande larmade, krossade en glasruta i entrédörren, gick in och försökte släcka utan att lyckas då branden huvudsakligen härjade inne i väggar och tak. "Rökdykare tog sig in i lägenheten där det skulle finnas en person kvar, sökte igenom men hittade ingen. Vi evakuerade folk med hävare från tredje våningen, när det var klart började vi med släckningsarbetet. Det var svårsläckt eftersom branden kröp i väggarna, så vi fick såga upp väggar och golv för att komma åt brandhärden. Släckte slutligen med skärsläckare."

UNDERSÖKNINGEN

Ugnen har inte godkänts av sotarmästare innan den togs i bruk. Ugnen såg exemplarisk ut framifrån men dess vänstra sida var inte beskaffad som förväntat. Efter kontrollmätning framgick att ugnsväggen endast var drygt fem centimeter tjock. Den bestod av eldfast tegel med ett lager puts utanpå. Dikt mot ugnsväggen stod en regelvägg av trä. Funktion: Ugnen eldas under någon timme varefter glödbädden rakas upp mot eldstadens vänstra sida för att matas med ny ved under resans gång. Därefter gräddas pizzorna i utrymmet. Olyckligtvis placerades glödbädden just där ugnens riktigt svaga punkt fanns. Glödbrand uppstod naturligtvis i regelverket. Därifrån spred den sig för att när den bröt igenom ytskiktet övergå i öppen brand. Turligt nog upptäcktes den i ett hyfsat tidigt skede så att totalskada kunde undvikas.

SPRIDNINGSRISK

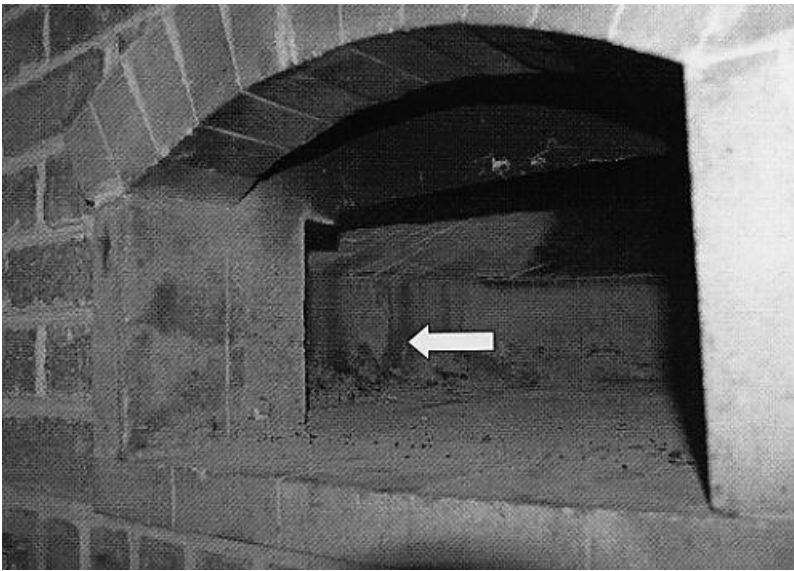
Risken för spridning var uppenbar. Om släckinsatsen fördröjts några minuter till hade skadan troligen blivit total.

SLUTSATSER

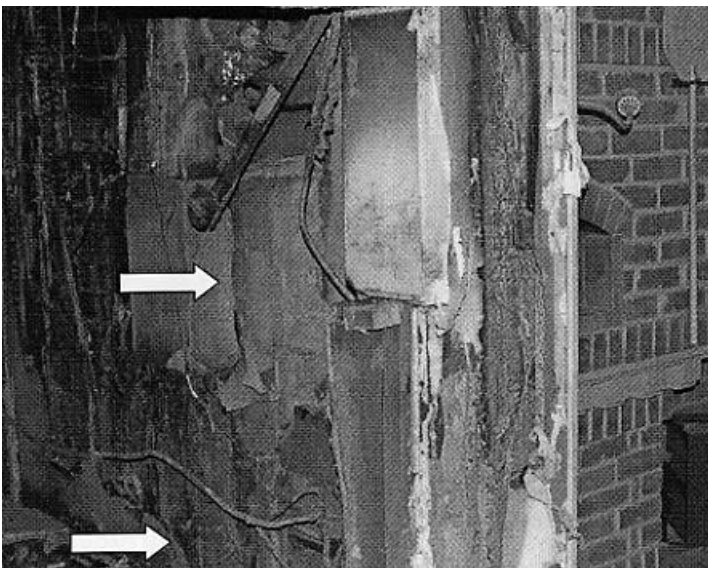
Det är kul med folk som tar egna initiativ men vissa minimiregler måste trots allt följas. Om sotaren fått möjlighet att titta på ugnen hade bristerna helt klart uppdagats och olyckan hade undvikits.

ÅTGÄRDER

Utredningen kommer att delges polisens utredningsman samt försäkringsgivaren.



Glödbädden rakades upp mot ugnens vänstra sida för att därefter matas med mer ved.



Övre pil: Ugnens utsida med sin putsade yta. Undre pil: Rester av väggens regelverk.