

## ANLEDNING TILL UNDERSÖKNING

Brand i ljusslinga.

## UTFÖRD AV

Per Ringqvist, räddningstjänsten.

## OBJEKTET

Ljusslingan av typ X. Ljusslingan består av en slang med ca 110 st lampor, uppdelad i grupper om ca 35 st seriekopplade lampor.

## BESKRIVNING AV HÄNDELSEN

Ljusslingan satt upphängd i framkant på en bardisk i en lägenhet i stad X. Ljusslingan satt utsträckt med bra ventilation. Lägenhetsinnehavaren märkte röklukt från ljusslingan och drog omedelbart ut kontakten. Värmeavgivningen stannade då omedelbart och ingen brand utvecklades.

## UNDERSÖKNING

Endast en enklare undersökning utfördes lokalt. I stället skickades ljusslingan till Statens Kriminaltekniska Laboratorium för en mer genomgående analys.

## SLUTSATS

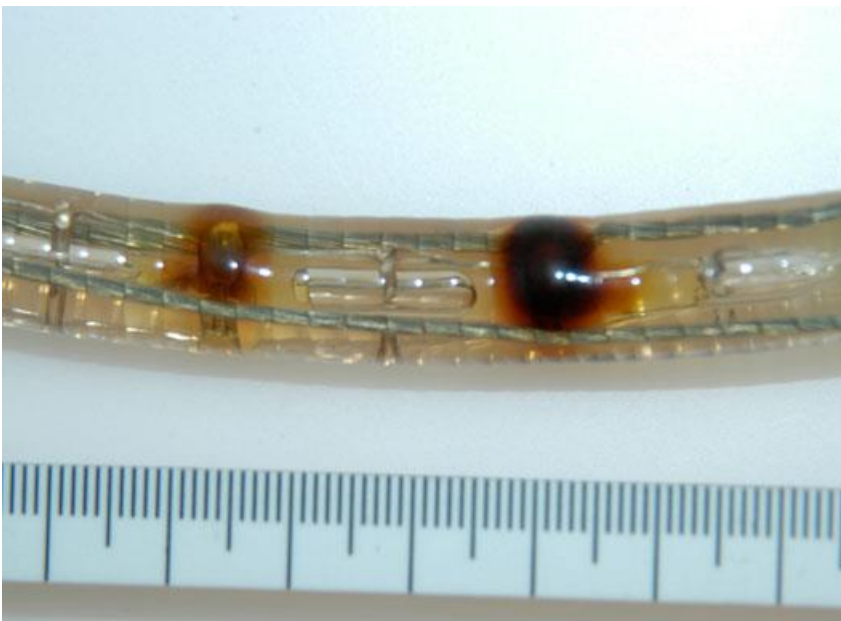
Statens kriminaltekniska laboratorium har i sin undersökning kommit fram till att värmeöverföringen från slangen inte skulle kunna utveckla brand i bardisken.

## SPRIDNINGSRISK

Som situationen var i den här händelsen så fanns troligen ingen risk för brandspridning.

## FÖRSLAG

El-säkerhetsverket bör göra en djupare studie i bränder med olika typer av ljusslingor.



*Bilden visar närbild på två av de brända lamporna*