

KAN TIGERSÅG TÄNDA?

En så kallad tigersåg är en elektriskt driven sticksåg med ett fram- och återgående blad. En sådan metallsåg har tidigare inte ansetts kunna vålla tillräckligt med värme för att vålla en brand. Vid kurser i Heta Arbeten har tigersågar tvärt om rekommenderats som ersättning för kaptrissa eller skärning med gas vid kapning av rör eller balkar av metall. Men detta exempel som Räddningsverkets brandutredarprogram fått från Tekniska Roteln vid Polisen i X-stad tyder på att det finns brandrisker även med en sådan såg.

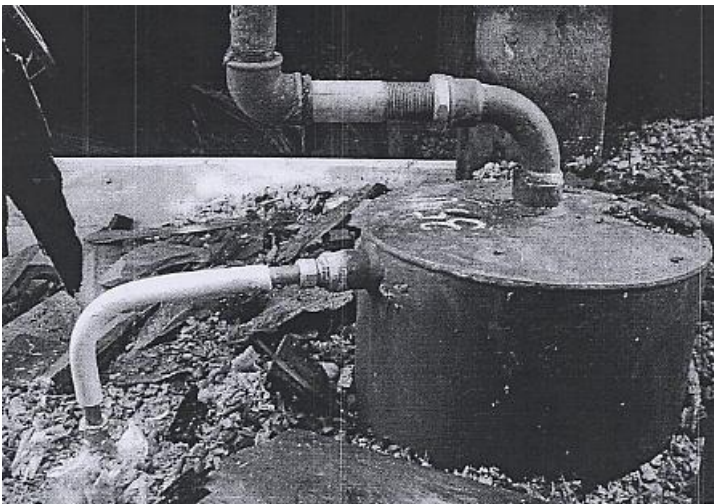
På krypvinden över en äldre tvåplansvilla fanns ett gammalt expansionskärl som skulle bytas ut. Vinden, som bara var åtkomlig via en lucka i yttertaket, var isolerad med kutterspån. För att såga av de gamla rören och få loss expansionskärlet användes en tigersåg. Av utrymmesskäl tvingades man såga igenom både rör och rörmuff samtidigt. För belysning användes en 40W sladdlampa med korg. Arbetet avslutades klockan 14.30 på eftermiddagen. Klockan 03.30 på natten upptäckte de boende att det brann på vinden. Ingen människa kom till skada och branden kunde begränsas till vinden och en garderob under det utrymme där expansionskärlet varit placerat. Djupa förkolningsskador tydde på att branden pågått under flera timmar. En glödbland i träspån kan, under ytterst liten rökutveckling, ligga och pyra i ett dygn eller mera. Avgörande är tillgången på syre och brännbart material.

Det finns inget som talar för att branden uppstått av något elektriskt fel. Det mest sannolika är att arbetet med tigersågen vålat sådan värme, eller gnista, att en glödbland uppstått i kutterspånen. Enligt uppgift har det inträffat liknande bränder tidigare i samband med att man använt ett ovasst sågblad som fått arbeta med hög hastighet. Har du några erfarenheter av bränder eller brandtillbud vid användning av en tigersåg? Hör i så fall av dig till Räddningsverkets brandutredarprogram, telefon 054-13 50 39.

Efter en rapport av NN, Tekniska Roteln, Polisen i X-stad.

ERFARENHETER

- Det verkar som om värmeutvecklingen från ett sågblad till en Tigersåg faktiskt kan vålla en glödbland om bladet har dålig skärpa samtidigt som det går på hög hastighet.
- Trots omfattande utbildning av hantverkare av olika slag orsakar så kallade Heta Arbeten fortfarande massor av allvarliga bränder. Är riskerna till och med ännu större än vad vi är medvetna om?



Expansionskärlet.