

ANLEDNING TILL UNDERSÖKNING

Lägenhetsbrand. Brand i elpanna placerad i tvättstuga i lägenheten.

UNDERSÖKNINGEN UTFÖRD AV

Stf räddningschef Hasse Wikberg.

OBJEKTET

Fastigheten är ett radhus med lägenheter i två plan. Huset byggdes 1989/90. Lägenheten innehåller tre rum och kök. I lägenheten finns en handbrandsläckare, 2 kg pulver, men brandvarnare saknas.

HÄNDELSEN

Det är tidig morgon och familjen, föräldrar och ett barn, ligger och sover. Mannen vaknar och hör luftvärmepumpen slå och gå ojämnt. Det lät som "popcorn" uppger han. Mannen står upp och går ut i köket, som ansluter till tvättstugan. Det är rökigt och det brinner i elpannan. Mannen tar pulverläckaren och försöker släcka. Därefter stänger han dörren till tvättstugan och ser till att familjen utrymmer lägenheten. Räddningstjänsten larmas via 112, kl är 05.49. Räddningstjänsten får larm 05.50 och första fordon är framme 05.57. Rökdykare går in och lokaliserar branden till värmepannan. Det brinner med 10-20 cm höga lågor. Rökdykare tar loss frontplåtarna och släcker branden. Diverse delar lämpades ut och branden släcktes med ett par deciliter vatten från tappkranen i tvättstugan. Rttj-insatsen avslutas kl. 06.13, varvid utvädring med fläkt vidtog. Kl. 06.35 avslutas även RVR-insatsen.

UNDERSÖKNINGEN

Branden kan konstateras ha varit helt lokaliserad till el-pannan. Tvättstugan är rejält rökskadad, lägenheten i övrigt lättare rökskadad. Elpanna märke X (identifierat märke). Det mesta av elektroniken i pannan är brandskadad. Kontaktorn är kraftigt brandskadad, kablaget har delvis brunnit och reglerkomponenter är kraftigt brandskadade. Kontakter och elpatroner försörjs med 400 volt spänning och reglerkomponenter med 24 volt, s k reglerspänning. Kablar för 400 volt och 24 volt ligger buntade i samma bunt. Kontaktorn uppvisar en tydlig ljusbågsskada. Kablar i kabelbunten uppvisar tydliga kortslutningsskador.

SLUTSATS

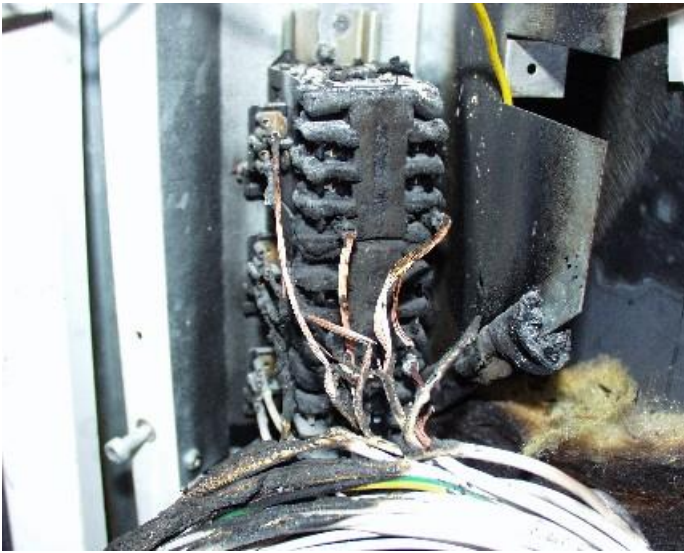
P g a förslitningsskada har glappkontakt med ljusbåge som följd uppstått i kontaktorn. Värme bildas i kablage till elpatron. Kablar till elpatron ligger i samma bunt som 24 volt reglerspänning. Dessa smälter ihop och 400 volt leds ut i reglerkrets, varvid hög värme bildas i reglerkomponenter med brand som följd.

ERFARENHETER

Kablar för olika spänningar, kraft och styr, bör ej buntas ihop. Ledare bör förläggas frånskilda från varann (luftigt).

ÅTGÄRDER

Kopia av rapporten har utöver att det sänts till SRV också tillsänts räddningstjänsten X-stad och aktuell fastighetsägare.



Kontaktor kraftigt brandskadad.