

## HÄNDELSEN

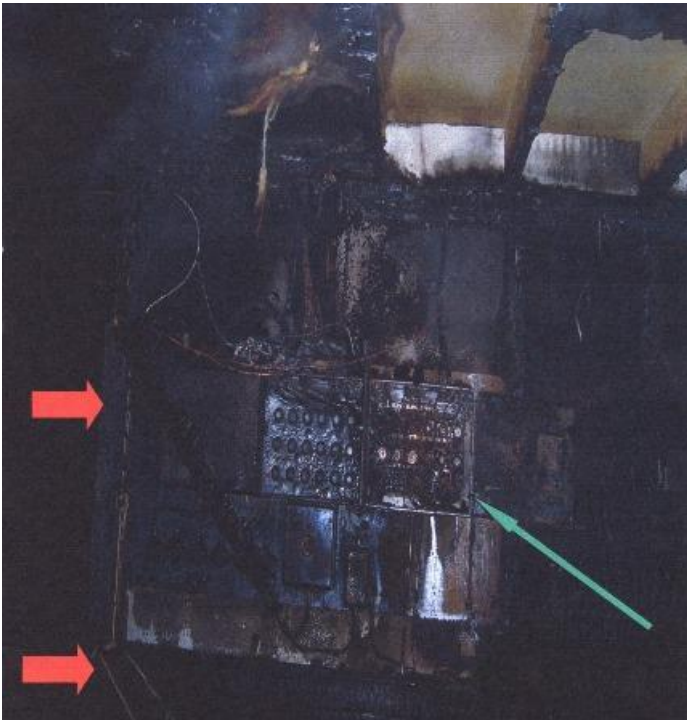
Vid räddningstjänstens framkomst till adressen var en del av lokalen övertänd. Branden släcktes snabbt ner men stora delar av lokalerna var brand- och rökskadade. Lokalen var för tillfället tom och ingen inredning fanns i lokalen. Senaste hyresgästen i denna del av fastigheten var en resebyrå.

## UNDERSÖKNINGEN

Branden har startat i en elcentral inne i fastigheten runt centralen har funnits ett träskåp som var i det närmaste helt bortbränt, vidare fanns ovanför centralen en kraftig genombränning i trätaket. Det har varit mycket hög temperatur inne i lokalen, i en intilliggande sal med tak av aluminiumplåt har plåten smält och runnit ut på golvet. Branden har troligen legat och pyrt under en längre tid med tanke på allt fett sot som fanns på fönstren. Total brandskadad yta inne i lokalen ca 300 m<sup>2</sup>.

## SPRIDNINGSRISKER

Risk finns för spridning till intilliggande lokaler i samma byggnad.



*Startplatsen för branden är denna elcentral inne i fastigheten. Elcentralen har varit inbyggd i ett träskåp av vilket resterna syns vid de röda pilarna. Centralen består av 3 säkringskåp, branden har börjat i det längst till höger (grön pil).*