

ANLEDNING TILL UNDERSÖKNINGEN

Brand i villa.

UNDERSÖKNINGEN UTFÖRD AV

Kent Gabriellsson, den xx-xx-xx kl. 15.00.

HÄNDELSEN

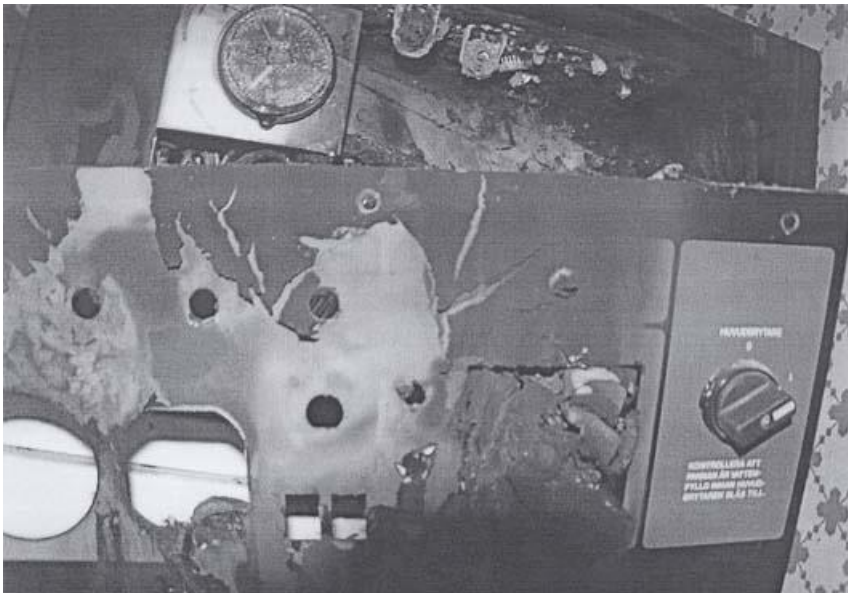
Den xx-xx-xx kl. 07.28, larmades station A och B till en villabrand. Vid brandkårens framkomst visade det sig att det brann i manöverpanelen till elpannan som var placerad i nedersta planet i ett sutteränghus.. Branden släcktes snabbt av brandkårens rökdykare, varpå villan ventilerades från brandgaser. Inga personer skadades.

UNDERSÖKNINGEN

Branden har troligtvis uppstått på grund av elfel bakom manöverpanelen. Då en hel del elkablar var avbrända är det svårt att exakt säga vad som hänt, utan en "SKL-undersökning". Paret som låg och sov på samma plan som branden inträffade, vaknade av en mindre "smäll" och steg upp för att undersöka varifrån smällen kommit. Man upptäckte då att det rök från ett kombinerat förråd/teknikrum och larmade genast brandkåren. Tack vare den snabba larmningen, så blev inte brandskadorna så stora. Brandskador endast i värmepannan och taket ovanför. Däremot blev förrådet sotskadat och övriga huset delvis rökskadat. Det fanns ingen brandvarnare i nedersta planet och den brandvarnare som var placerad på ovanvåningen hade inte utlöst då branden upptäcktes. Ägaren hade vid min ankomst på eftermiddagen redan varit och köpt två nya brandvarnare, varav den ena skulle placeras utanför sovrummet i källarplan.

SLUTSATSER

Det är inte alltid man vaknar av en mindre "smäll" och hade man inte gjort det, fanns det risk för att det skulle vara rökfyllt i nedre planet, när brandvarnaren på översta planet reagerade. Då hade risken varit stor att personerna i huset hade fått minst rökskador. Nu agerade mannen på en gång och det första han gjorde när allt lugnat sig, var att köpa nya brandvarnare och att placera dem på bättre platser.



Branden har troligtvis startat på grund av elfel. Det var många elkablar som var avbrända och därför svårt att se exakt var branden börjat.