

ANLEDNING TILL UNDERSÖKNINGEN

Villabrand

OBJEKTET

Villan har bärande stomme och bjälklag av trä. Fasaden är stående träpanel, halv källare. I markplan är ett rum och kök, övervåning består av ett rum och resten är vind. Taktäckning är tegelpannor. Brandvarnare fanns och vid kontroll så fungerade brandvarnaren.

Före framkomst

Två faser hade gått sönder i elskåpet på huvudgården. Arbetet på gården kunde ej avbrytas, krosskvärnen var under drift. När arbetet var färdigt, så skulle säkringen bytas. En förbipasserande i bil såg att det rök från taket på ett annat hus som hör till gården. Han åkte till huvudgården och talade om att det ryker från taket på villan. Först ringde de till innehavaren på i villan, men fick inget svar, ingen hemma. Flera personer åkte till villan och såg att det rök och lågor från väggen. En person ringde 112. Släckning påbörjades med vatten och den lilla snö som fanns, en person åkte till gården och hämtade tre pulversläckare. Branden släcktes innan räddningstjänsten anlände.

Vid framkomst

Ingen var hemma vid brandtillfället, endast en katt. ST kunde konstatera att branden delvis var släckt på vinden. Där satt en elcentral, vissa delar hade brunnit upp. Golvet på vinden sågades upp, för att komma åt glödbanden. Hela huset ventilerades, särskilt vinden. Det rådiga ingripande från alla som hjälpte till vid brandsläckningen och den tidiga upptäckten räddade hela huset.

UNDERSÖKNINGEN

Polisen X-stad och undertecknad anlände brandplatsen två dagar senare kl. 10:30. Brand har uppstått på vindens norra vägg. Där sitter mätarskåpet och inkommande el med elsäkringar. Uppgift från ägaren så hade huvudströmbrytaren bytts för ca 2-3 år sedan. Huvudströmbrytaren är av plast och bara små plastdelar hittades. Inga förskruvningar var lösa. Alla sladdar, inkommande och de som gick till elcentralen var åtdragna ordentligt. Något har hänt i huvudströmbrytaren, kan vara fukt eller gnagare. Den smälta plasten i huvudströmbrytaren har antänt väggen och golvet nedanför elcentralen. Skador på väggen samt golvet under centralen. Elcentralen med kablar har förstörts. Mycket lite vatten i sågspånen på vinden. Lite rök- och sotskador i boendedelen.

SPRIDNINGSRISK

Om ingen släckning skett har hela huset totalskadats. Ingen brandspridning till övriga byggnader. Något fel på huvudströmbrytaren, kan vara fukt eller gnagare.

FÖRKORTNINGAR

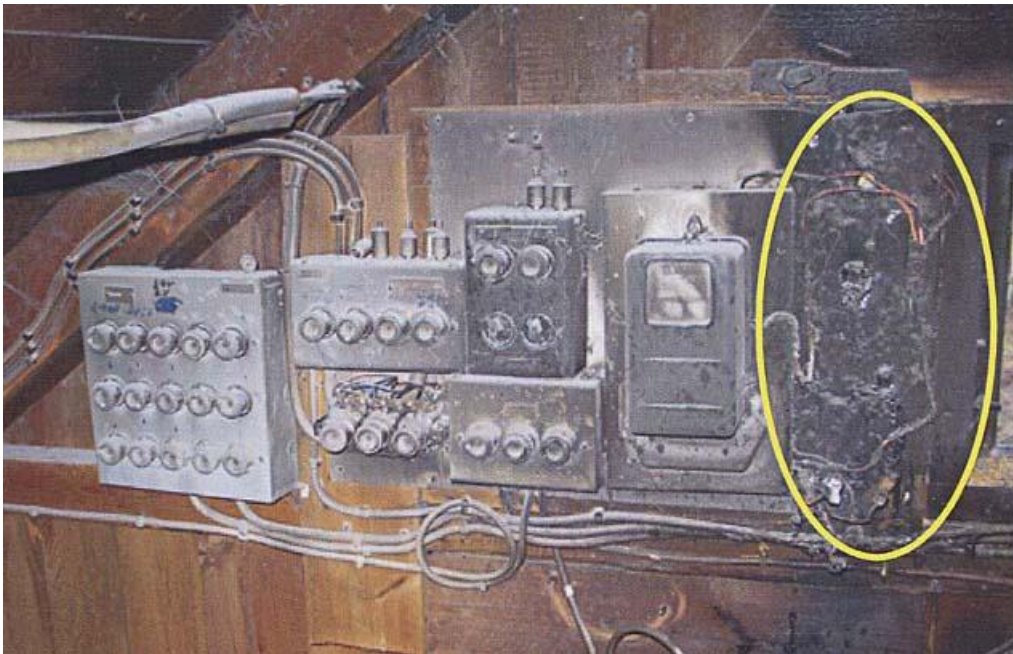
IL= Styrkeledare, Räddningsledare

SL= Styrkeledare heltid

SLD= Styrkeledare deltid

Bm= Brandmän

BmD= Brandmän deltid



På vinden sitter all el till fastigheten. I ringen är brandstarten.