

ANLEDNING TILL UNDERSÖKNINGEN

Brand i spis, måndagen den xx-xx-xx.

UNDERSÖKNINGEN UTFÖRD AV

Fredric Jonsson, räddningstjänsten.

HÄNDELSEN

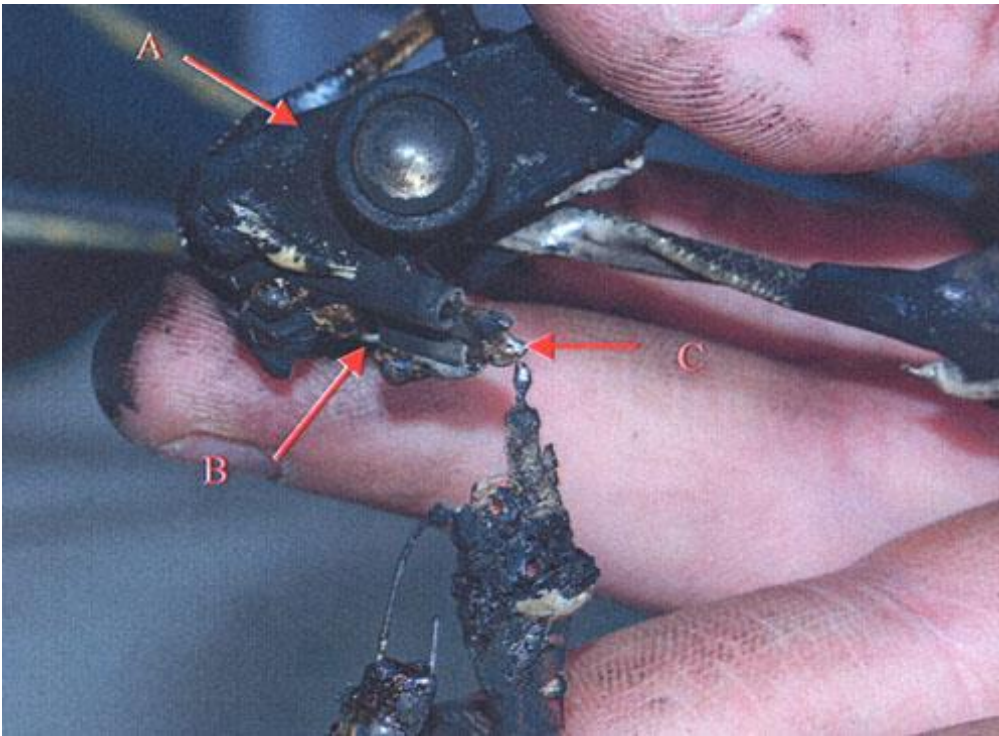
Räddningstjänsten får larm om brand i en lägenhet på X-vägen i X-by. Vid framkomst visar det sig att köket är rökfyllt. Strömmen till spisen hade brutits och första enhet på plats, insatsledaren, kan bära ut spisen på gårdsplanen. Räddningstjänstens åtgärder bestod i ventilation och kontroll av eventuell brandspridning.

UNDERSÖKNING

Lägenheten var belägen i ett radhusområde i området X i X-by. Det som brunnit var spisen, dock ej som vanliga fall något på spisen, utan inuti spisen. Spisen var av typen "häll" och märket var märke X. Ett nummer fanns angivet på chassit. Familjen hade satt på ugnen för att värma pommes frites och branden inträffade efter några minuter. Vid närmare undersökning visade sig att det var elektriskt material och en gummilist som tätar mellan hällen och chassit som deltagit i branden. En elektrisk smältskada återfanns på ett stift som förband ugens funktionsväljare med en signallampa. Detta tyder på att branden orsakats av en ljusbåge till följd av glappkontakt mellan ett stift och en ledare. Husets jordfelsbrytare hade utlösts i samband med branden. Brandvarnare fanns, men saknade fungerande batteri.



*Branden har varit koncentrerad till den elektriska komponenterna.
Primärbrandområde vid pilen.*



Bilden visar ugnens kontrollampa (A). Till lamphållaren var ett stift anslutet (B). Elektrisk smält-skada finns mellan stiftet och ledaren (C).