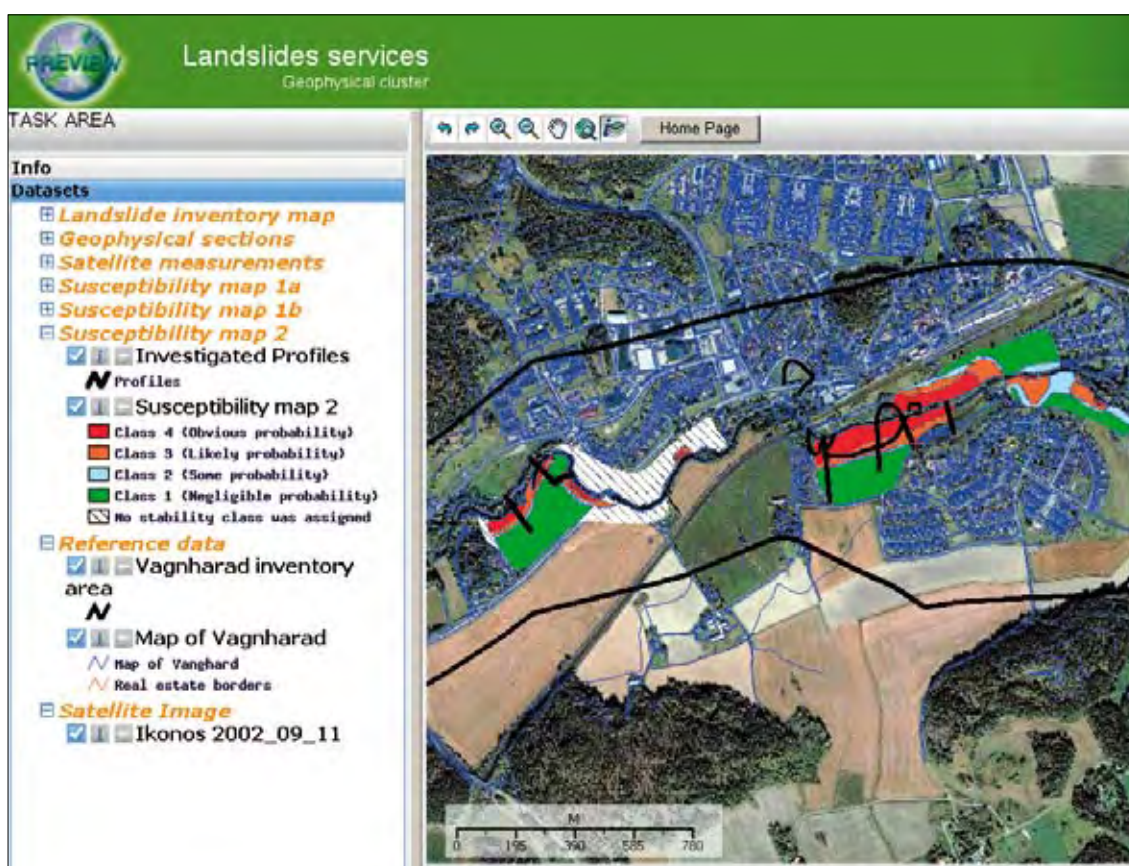




Karta 2 baseras på detaljerade stabilitetsutredningar. Gränsen mellan de olika stabilitetsklasserna har valts utifrån beräknad säkerhetsfaktor samt de gränser för säkerhetsfaktorer som använts i tidigare skredriskanalyser. Området har indelats i fyra klasser där högsta klassen, klass 4, visar ”påtaglig sannolikhet för skred”.



*Bild: Karta 2*

På karta 2 har även sektioner lagts in som, när man klickar på dem, visar ritningar med resultat av utförda stabilitetsberäkningar för den valda sektionen.

Den översiktliga stabilitetskartan, karta 1b, kan redovisa ett antal områden med otillfredsställande stabilitet. I projektet presenteras ett förslag på prioriteringslista/karta baserad på risker och möjliga konsekvenser av otillfredsställande stabilitet. Listan ska kunna användas av kommuner som underlag för en prioritering av områden för att ta fram detaljerade stabilitetsutredningar. En detaljerad utredning syftar i första hand till att klarlägga om ett reellt stabilitetsproblem föreligger.