

# Räddningsverket och RAKEL



## Räddningsverket och RAKEL

Radiokommunikation för effektiv ledning, RAKEL, ger skydds- och säkerhetsaktörer ett säkrare, enklare och effektivare sätt att kommunicera och samordna sina operationer. Genom att erbjuda helt nya möjligheter till samverkan mellan berörda organisationer och myndigheter hjälper RAKEL till att stödja användarorganisationerna såväl i det dagliga arbetet som vid svåra olyckor, extraordinära händelser och kriser. Användarorganisationer är främst akut- och ambulanssjukvård, Försvarsmakten, kommunal räddningstjänst, krisledningsorganisationen för kommun, landsting och länsstyrelse, Kriminalvårdsverket, Kustbevakningen, Polisen, Statens strålskyddsinstitut och Tullverket.

Krisberedskapsmyndigheten har fått i uppdrag att bygga ut, förvalta och utveckla systemet i samarbete med användarorganisationerna. Räddningsverket stödjer räddningstjänsten och kommunen med rådgivning och tekniskt stöd vid införandet av RAKEL.



### Rakel mobilstationer – ramavtal

Räddningsverket genomförde under 2005 en ramavtalsupphandling av mobilstationer för RAKEL-systemet. Upphandlingen genomfördes i samarbete med representanter från Rikspolisstyrelsen, Kustbevakningen, ambulans och akut-sjukvården, kommunal räddningstjänst, Sveriges Kommuner och Landsting och Krisberedskapsmyndigheten.

Avtalen kan nyttjas av statliga myndigheter, landstingen och de kommuner som deltagit i upphandlingen.

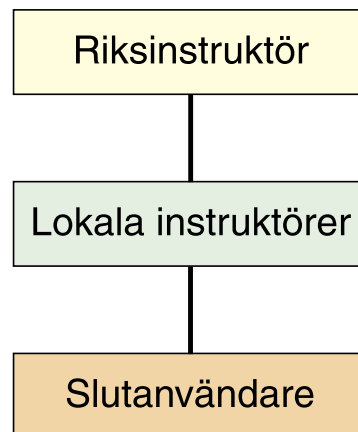
Avtal på mobilstationer finns med följande leverantörer:

- TC Connect AB
- Celab Communications AB
- Swedish Radio Supply AB

På Räddningsverkets webbplats [www.raddningsverket.se](http://www.raddningsverket.se) finns avtalen med produktvalsguide och länkar där man kan hitta mer om tetrasystem och leverantörer av produkter.

## Utbildning

Ett projekt har arbetat fram riktlinjer för utbildning och även sett över möjligheter till samordning och samverkan avseende utbildning. Projektet har varit bemannat med representanter från användarorganisationerna där ledorden har varit samverkan och enkelhet. Grundkonceptet har varit att skapa en utbildningskedja, med riksinstruktörer och lokala instruktörer. Fördelen med detta är att utbildning av slutanvändare kan ske lokalt.



# Räddningsverkets RAKEL-projekt

För att underlätta för användarna att ta beslut om att införa RAKEL i sin organisation har Räddningsverket startat projektet "Stöd till införande och nya möjligheter för användare av RAKEL". Med möjligheter menar vi att nyttja RAKEL:s tjänster för att förenkla och effektivisera användarnas verksamhet.

Målgrupperna för projektet är räddningstjänsten och kommunens verksamhet för krisledning, landstingens sjukvårdsverksamhet samt övriga aktörer som föreslås vid en utökad användarkrets.

## "Demokommun" i Revinge

På Räddningsverkets skola i Revinge skapas en så kallad "Demokommun" för att på ett lättöverskådligt sätt visa på funktioner och möjligheter med RAKEL. En anläggning byggs upp med utrustning från leverantörerna av mobilstationer, applikationer etc. Här får olika organisationer möjlighet att själva prova på och bilda sig en uppfattning av systemet. Det finns även möjlighet att testa applikationer och tillbehör.



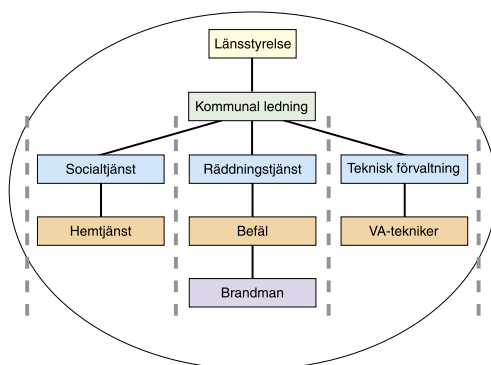
## Utökad användarkrets inom RAKEL

Förslag finns om att utöka användarkretsen vilket innebär att alla samhällets aktörer inom krishanteringsområdet får möjlighet att ingå i systemet. I projektet kommer möjligheterna för dessa aktörer att belysas.

Exempel på nya användare i kommunen är social- och tekniskt förvaltning. Andra användare i samhället kan vara elnätstjänst och elleverantörer.

RAKEL-systemet bidrar till effektiv samverkan mellan aktörerna. Detta kräver dock att systemet används i det dagliga arbetet. Det robusta radiosystemet ger möjlighet till att skicka textmeddelanden, vanlig telefoni och positionering, men höjer även arbetarskyddet vid ensamarbete genom exempelvis nödsamtalsfunktion.

Exempel kommunal ledning



## Sambandsanalys

Räddningsverket stödjer kommunerna med att ta fram en sambandsanalys och ett efterföljande åtgärdsförslag inför införandet av RAKEL. Analysen ska belysa verksamhetens behov och utgöra underlag för att ta fram ett åtgärdsförslag med kostnadskalkyl. Förslaget redovisar lämpliga tekniska lösningar för ledningsplatser, skadeplatser och arbetsfält.

