



## Metod Insatsplanering

### Insatsplanering inom räddningstjänsten.

Behovet av snabbt kunna identifiera en farlig situation och åtgärda denna ställer idag stora krav på räddningstjänsten. Ett sätt att underlätta insatser, förebygga felaktiga uppstarter och stå redo för svåra insatser är att ha en bra insatsplanering. Insatsplanering bör ses som är en av de första länkarna i en kedja där alla delarna är viktiga i sig.

### Målsättning.

Innan man bara sätter sig ned och börjar ”rita” kan det vara bra att fundera över vad man vill åstadkomma med sitt arbete. Bara att producera estetiskt tilltalade insatsplaner är inte det viktigaste. Man måste se till användarbehovet och vilken beslutsnivå som kan tänkas använda sig av en insatsplan.

Man bör således helt enkelt skaffa sig en strategi, en målsättning av vad man vill uppnå. Är insatsplaneringen till för den lilla insatsen eller bara till för den stora komplicerade insatsen vid ett industrikomplex – eller båda fallen ?

### Organisationen

Vilken/vilka är det som ska svara för att producera insatsplaner ?  
Har insatsplaneraren erforderliga kunskaper om det förebyggande arbete ?  
Hur- och vem ska uppdatera/revidera insatsplanen ?  
Hur skall insatsplanerna användas - operativt – förebyggande – övningsverksamhet ?  
På vilket sätt tar man med sig insatsplanerna vid insatser – pärmar – fax – digitalöverföring ?

### PC-problematik

Hur är datamognaden inom räddningstjänsten ?  
Vilken PC-utrustning har man tillgång till ?  
Vilka dataprogram har man och vilken extrautrustning finns tillgänglig ?  
Finns det andra förvaltningar i kommunen som har värdefull information för skapandet av insatsplaner och kan den informationen hämtas på digitalt sätt ?  
Kan räddningstjänsten ta emot digitaliserade ritningar från ett arkitektkontor ?

### Utformning

När man väl vet sin organisation vad gäller insatsplanering och har bestämt vilken nivå man vill lägga sig på är det dags för att bestämma hur man vill att en insatsplan ska se ut och hur mycket information man vill att den ska innehålla.

Beroende av riskbild och objektets övriga svårigheter kan en insatsplan bli allt från enkel till väldigt informativ. Vad gränsen går för att man på ett enkelt sätt ska kunna ta till sig informationen är mycket beroende på vilken tidskala det befäl som ska använda insatsplanen arbetar i.



**1: Mål:**

1. Hur många och vilka objekt?
2. Varför, och för vem/vilka?

**2: Ritningsunderlag:**

1. Kommunens måttenhet eller motsv.
2. "Kunden" skickar ritningar - Scanning eller digitala ritn.
3. Räddningstjänsten ritar själv .

**3: PC-program:**

1. AutoCad (light).
2. DrafixCad.
3. CorelDraw.
4. Eller liknande
5. Scanner med programvara.

**4: Utförande:**

1. Insatskort ?
2. Insatsplan ?
3. Både och ?

**5: Förebyggande avd:**

- 1 Remiss - Kontroll - Risker – Revidering

**6: Operativ avdelning:**

1. Utbildning / övn.
2. Vaktstyrkor orienteringsövn. - "letar fel"

**7: Färdiga Insatskort.**

**8: Färdiga Insatsplaner**



## Mall Insatsplan

**Allmänt:** Insatsplanen skall bestå av en *försättsida*, en sida med *objektsinformation*, en sida med *översiktsritning* samt ett antal *detaljrutningar* över ex våningsplan.

**Försättsidan:** På denna sida skall namn och adress till objektet anges. På sidan kan även ett fotografi på objektet eller infarten ( vid stora objekt ) finnas.

### Objektsinformation:

- Namn
- Nyckel nr XX
- Adress
- Körväg
- Alternativ körväg ( vid objekt där vindriktningen inverkar )
- Brytpunkt
- Verksamhet
- Speciella risker ( vad och vad ? )
- Automatlarm ? - Centralapparatens placering
- Sprinkler ? - Sprinklercentralens placering samt typ av släckmedel
- Stigarledning
- Byggnadskonstruktion ( takkonstruktion, antal våningar, källare, byggnadsstomme etc. )
- Brandventilation
- Brytning av elström, gas, vatten, avlopp etc.
- Utrymning ( då detta skall ske med räddningstjänstens stegutrustning )
- Återsamlingsplatser ( skola, hotell etc.)
- Avspärning ( ex vid ett gasutsläpp, med tanke på vindriktningar )
- Lämplig ledningsplats
- Stora värden i prioriteringsordning
- Kontaktperson/er
- Försäkringsbolag
- Övrigt
- Datum för färdigställande av plan och revideringar ( sign )

### **Översiktsritning:**

- Objektsnamn
- Gatunamn
- Aktuellt objekt är markerad
- Norrpil
- Infartsväg ( med alternativa körvägar angivna )
- Brytpunkt
- Brandposter
- Avlopps- och dagvattenbrunnar
- Speciella risker
- Avstängning av el, gas, kem, vatten, avlopp etc
- Centralapparat ( aut brandlarm )
- Sprinkercentral
- Ledningsplats
- Återsamlingsplats
- Avspärrningar
- Längdskala

### **Detaljritning:**

- Objektsnamn
- Norrpil
- Brandposter
- Speciella risker
- Avstängning av el, gas, kem, vatten, avlopp etc.
- Centralapparat ( aut brandlarm)
- Angreppsvägar
- Stora värden med prioriteringssiffra
- Stigarledningar
- Sprinklade områden
- Avlopps- och dagvattenbrunnar
- Längdskala
- Brandcellsgränser ( med tid )
- Mindre relationsskiss på aktuell våning i högra hörnet
- Öppningsanordningar för rökluckor



## ”Objektets namn”

|                              |  |
|------------------------------|--|
| <b>Info till Bilden</b>      | <b>Bild på objektet</b>                                    |
| Ex                           | Kan scannas eller läggas in med hjälp av en digital kamera |
| Central-apparatens placering |  |

|                         |   |
|-------------------------|---|
| <b>Info till Kartan</b> | <b>Översiktskarta</b>                                   |
| Ex                      | Kan scannas in eller läggas in ifrån något kart-program |
| Brytpunkt               |   |
| Brandpost               |   |

|                                      |  |
|--------------------------------------|--|
| <b>Räddningstjänst information</b>   |  |
| <b>Fastighetens ägare:</b>           |  |
| <b>Tel.</b>                          |  |
| <b>Kontaktperson 1:</b>              |  |
| <b>Tel.</b>                          |  |
| <b>Kontaktperson 2:</b>              |  |
| <b>Tel.</b>                          |  |
| <b>Försäkringsbolag:</b>             |  |
| <b>Tel.</b>                          |  |
| <b>Risker:</b>                       |  |
| <b>Speciella värden:</b>             |  |
| <b>Byggnad:</b>                      |  |
| <b>Verksamhet:</b>                   |  |
| <b>Brandtekniska installationer:</b> |  |
| <b>Antalet anställda:</b>            |  |
| <b>Övrigt:</b>                       |  |



Plats för Situationsplan

## Insatsplaner Sala - Heby

Jag haft förmånen att utverka insatsplaner i Sala – Heby. Man skulle kunna kalla denna för en ”fördjupad insatsplan”. Denna plan är tänkt att fungera för den som inte har det korta tidsperspektivet att arbeta i utan för den som ska arbeta på längre sikt. Den som således har ”tid” och stort behov att sätta sig in i ett komplicerat objekt.

Denna insatsplan har det vanliga sättet att presentera sig genom:

A; Ett försätts blad med skriven textinfo om objektet och viktiga detaljer, byggnad konstruktion, kontaktmän, risker mm.

B; En situationsplan över området som också ger en bildinformation med symboler om hur viktiga detaljer är placerade t.ex. centralapparat, gasflaskor, brandposter, angreppsvägar osv. En sk flygbild över området.

C; Byggnadsbeskrivning med början från plan 0 och uppåt. Där varje våningsplan har sin beskrivning på brandcellsindelning, angreppsvägar, risker, mm. Om objektet är flera byggnader tas de namn som redan används eller nummer/bokstäver med stigande ordning.

Peter Nilsson Sala – Heby Räddningstjänst

## **Insatsplaner Helsingborg**

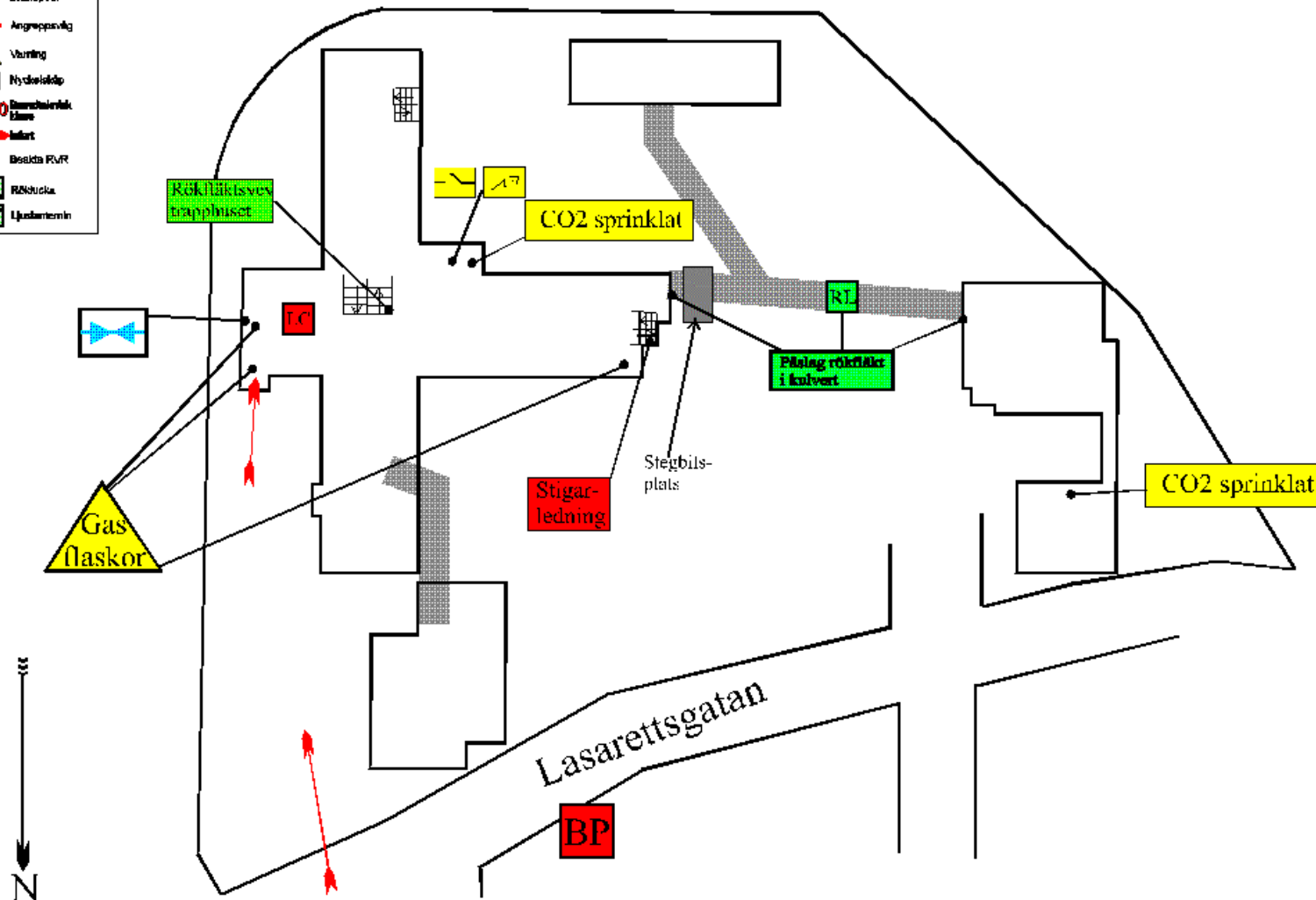
Vid insatsplanering inhämtas fakta om företagets/objektets brandtekniska installationer och risker vilka sammanställs på ritningar som kallas insatsplaner. Planerna är ett stöd för räddningsledarens beslutsprocess för att räddningstjänsten ska kunna göra en optimal insats. Det är dessutom ett bedömningsunderlag för företaget/objektet och försäkringsbolaget. På våra insatsplaner visas till exempel vilka särskilda risker och inträngningvägar som finns på företaget/objektet, vilket medför att vår brandpersonal kan göra en snabb och säker insats.

Leif Olsson Helsingborgs Brandförsvär



# Sala Lasarett - Situationsplan

| Symbolförklaring |                   |
|------------------|-------------------|
|                  | Brandleds ledning |
|                  | Elledning         |
|                  | Högspänning       |
|                  | Vatten avläggning |
|                  | Larmcentral       |
|                  | Trappor           |
|                  | Brandpost         |
|                  | Angreppsväg       |
|                  | Varning           |
|                  | Nyckelskåp        |
|                  | Brandhärskelåda   |
|                  | Infart            |
|                  | Besöks FVR        |
|                  | Rökutlösare       |
|                  | Uppskärningslinje |

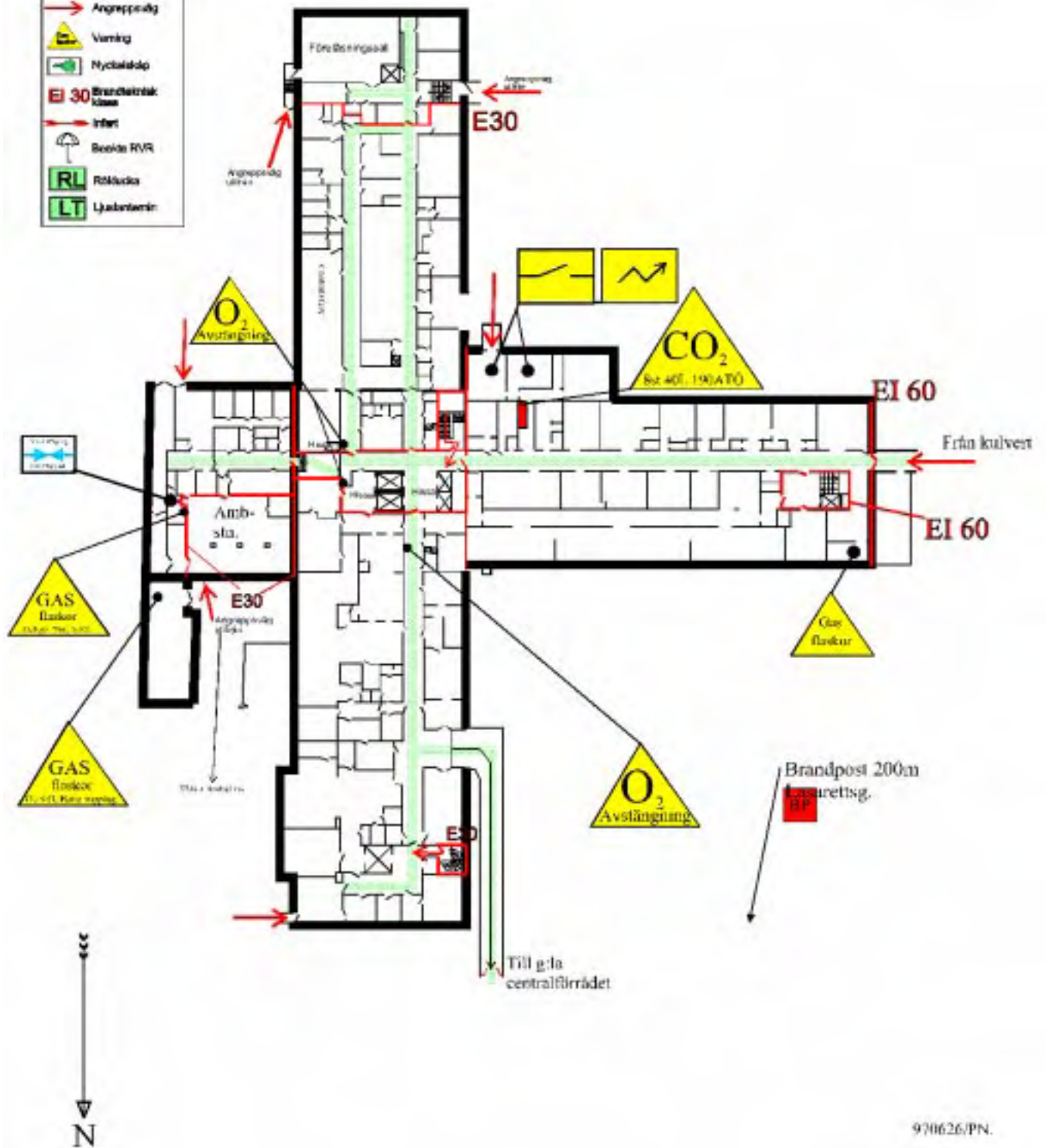


# Insatsplan - Sala Lasarett

Plan 0 - källarplan.



| Symbolförklaring |                    |
|------------------|--------------------|
|                  | Brandcells indeln. |
|                  | Elektrisk          |
|                  | Högspänning        |
|                  | Vatten avstängn.   |
|                  | Larmcentral        |
|                  | Trappor            |
|                  | Brandpost          |
|                  | Angreppsväg        |
|                  | Varning            |
|                  | Nyckelstöd         |
|                  | Brandteknisk klass |
|                  | Infert             |
|                  | Beakta RVR         |
|                  | Römdöda            |
|                  | Ljusbänk           |

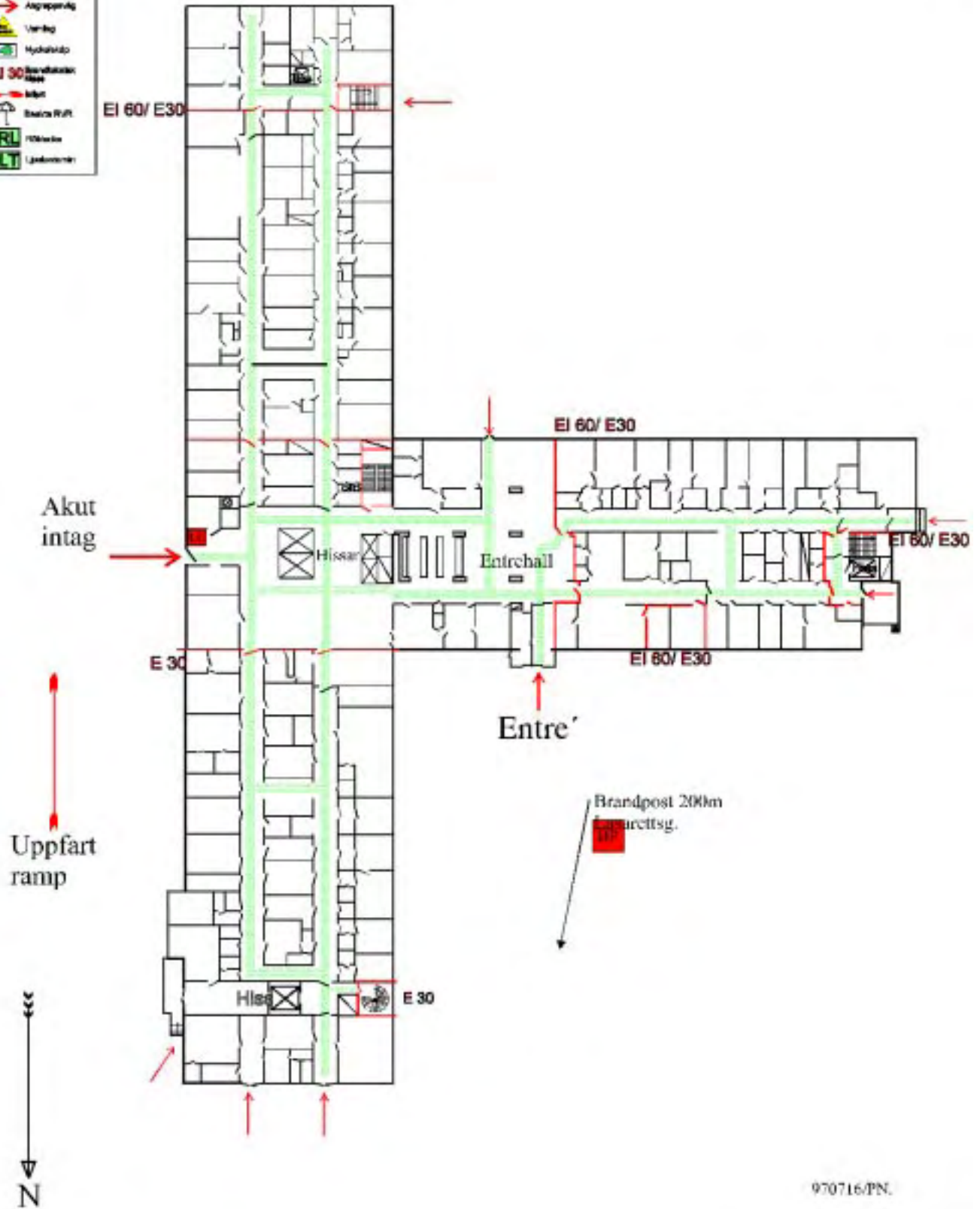


# Insatsplan - Sala lasarett

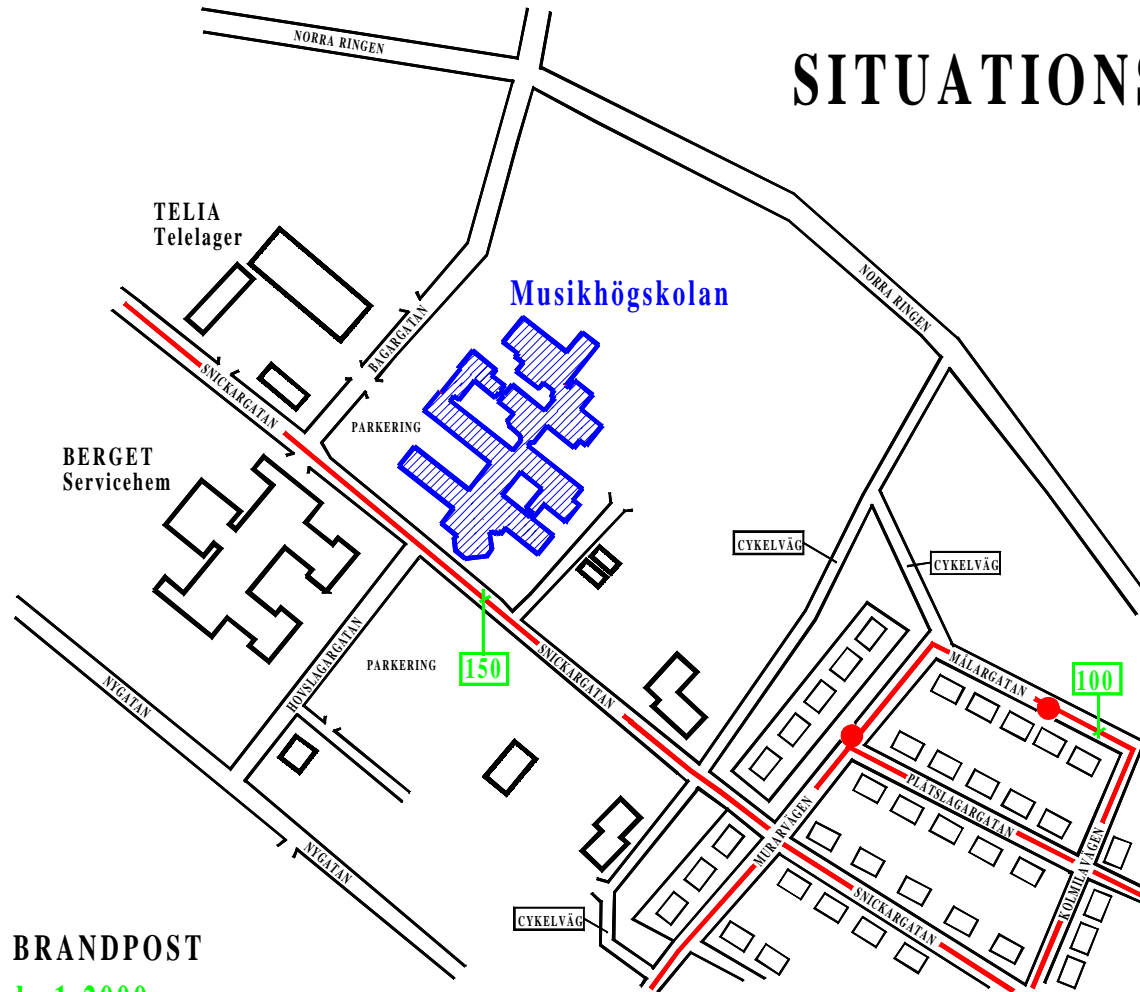


Plan 1 - markplan.

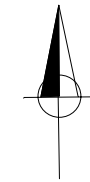
|  |                     |
|--|---------------------|
|  | Brandförklaring     |
|  | Brandölska          |
|  | Brandstopp          |
|  | Högskåpning         |
|  | Vatten avstängning  |
|  | Larmcentral         |
|  | Trappor             |
|  | Brandpost           |
|  | Åtgärdsplan         |
|  | Varning             |
|  | Hydrantled          |
|  | Brandförskärning 30 |
|  | Infart              |
|  | Stavkraft           |
|  | Röklösning          |
|  | Ljuddämpning        |



# SITUATIONSPLAN



● BRANDPOST  
Skala 1:2000



# INSATSPLAN

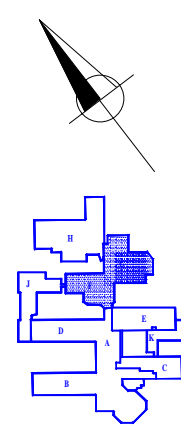
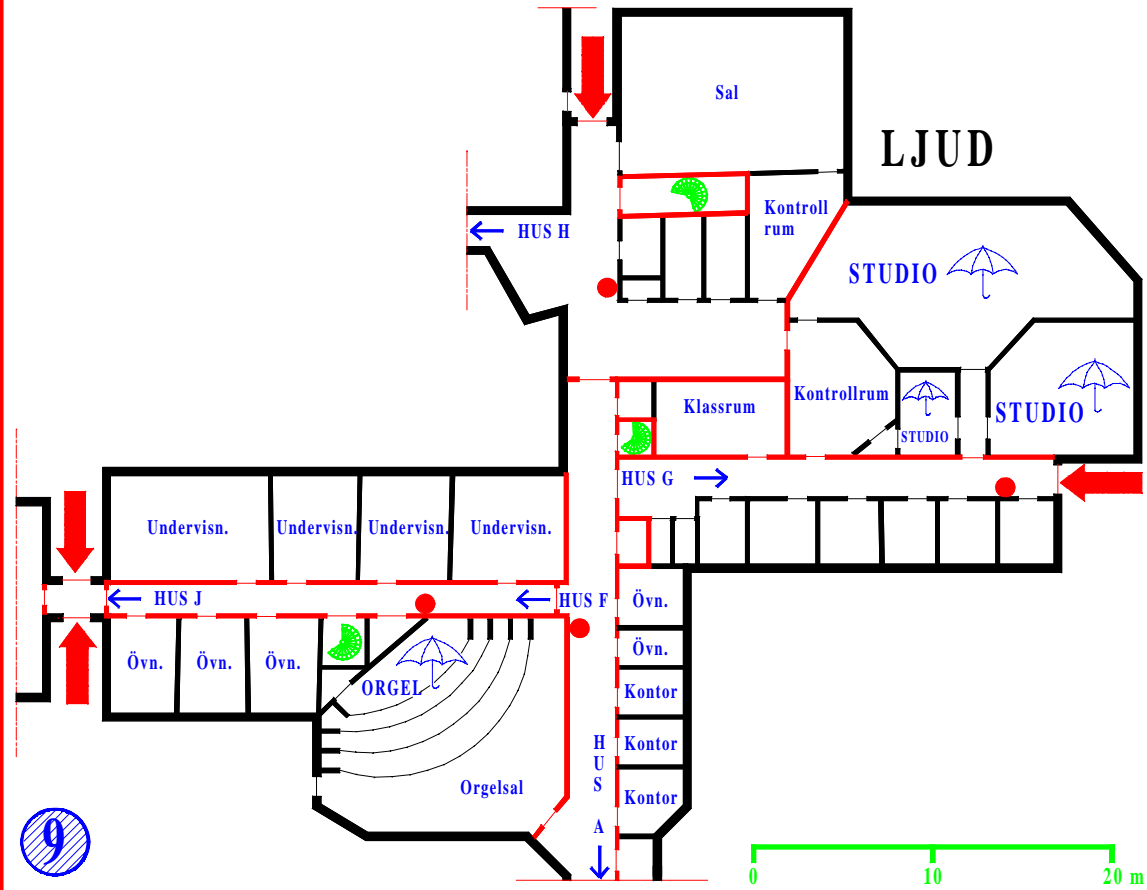
# MUSIKHÖGSKOLAN

Hus F, G, plan 1

Hus F, G, plan 2 se BLAD 10

**TECKENFÖRKLARING**

- BRANDPOST
- EI 30
- ⚡ EL
- ← ANGREPPSVÄG
- ☂ RVR



Skala 1:200

Räddningstjänsten Piteå  
9610/AP

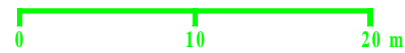
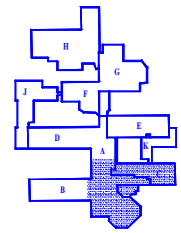
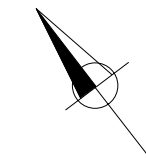
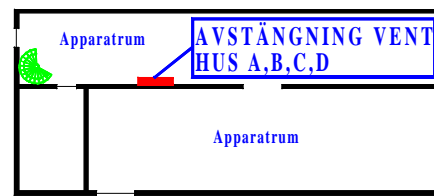
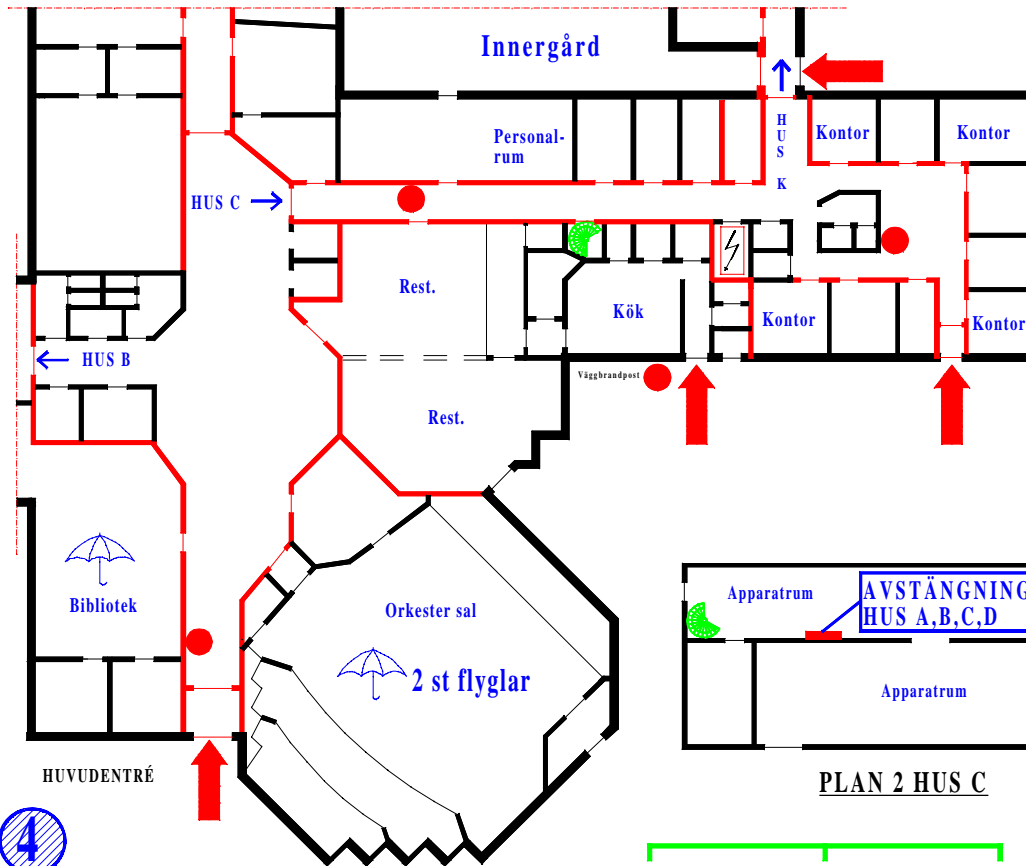
# INSATSPLAN

# MUSIKHÖGSKOLAN

Hus A, C

## TECKENFÖRKLARING

- BRANDPOST
- EI 30
- ⚡ EL
- ← ANGREPPSVÄG
- ☂ RVR

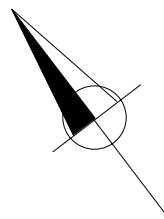
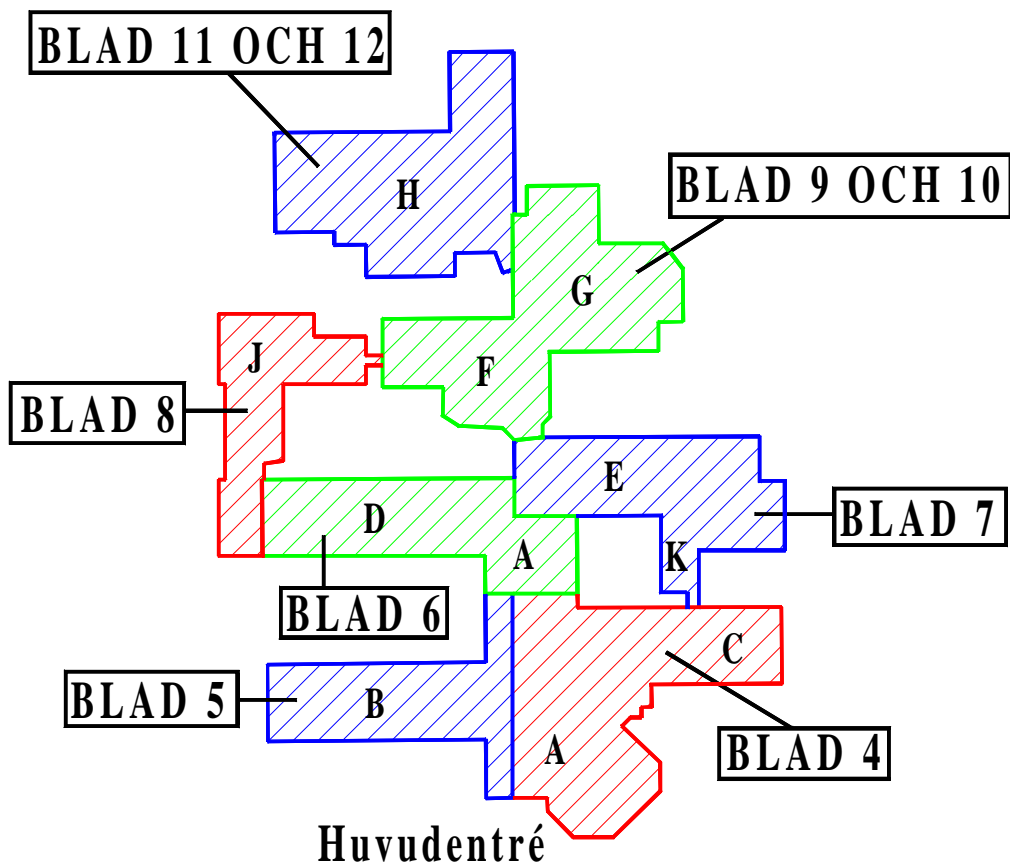


Skala 1:200



# MUSIKHÖGSKOLAN

## Bladindelning





Företag  
Övesköplan



TECKENFÖRKLARING

- Angripningsväg utifrån
- Kollada
- Brandpost
- Sprinkleranläggning
- Centralapparat
- Nyckelskåp
- Brandvägg 1-1-0
- Garderob
- Ströverk
- Blytpunkt
- Läringsplan











## Företagsnamn



Observera souterrängbyggnad  
Våningsplan räknas från Reception

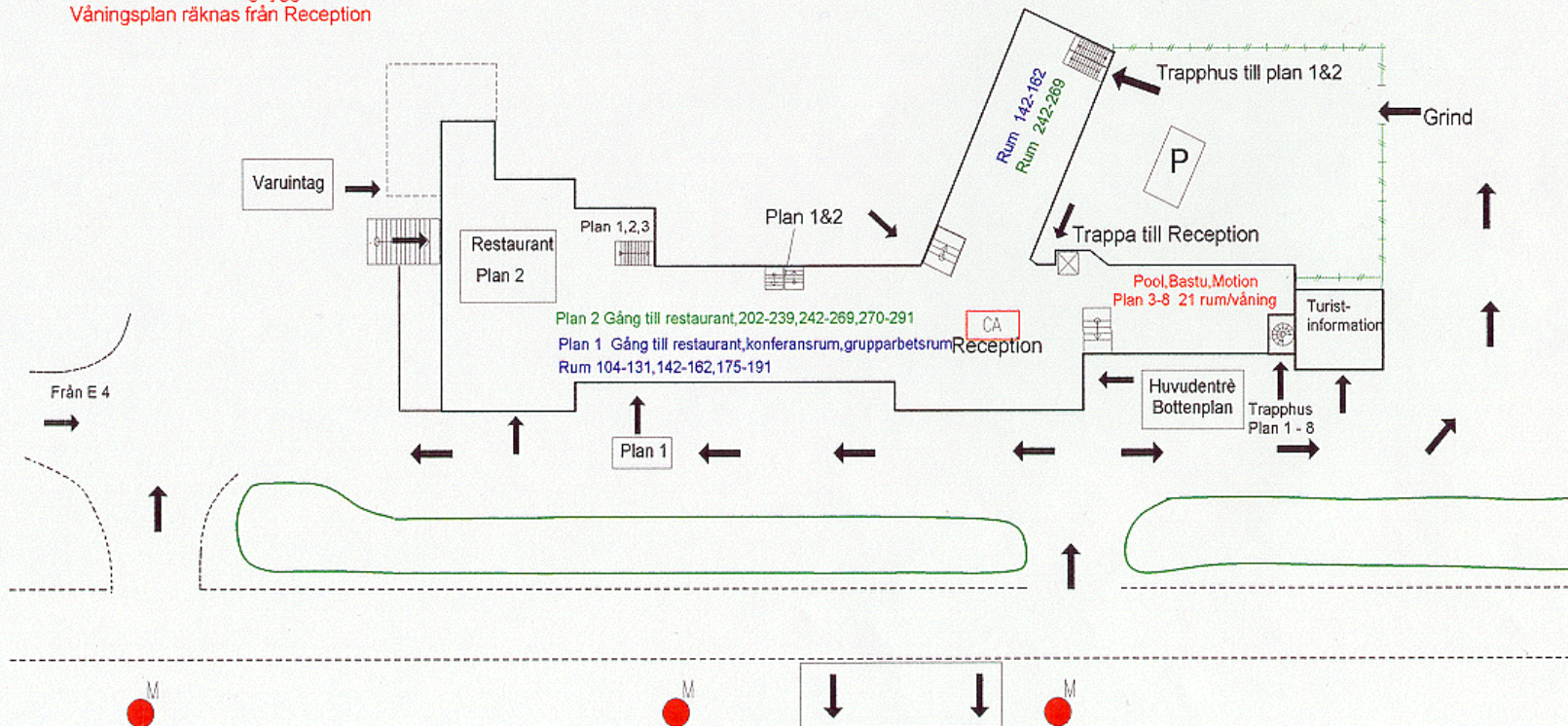
Bottenplan Reception, pool, bastu, motion

Plan 1 Gång till restaurant, konferensrum, grupparbetsrum

Rum 104-131, 142-162, 175-191

Plan 2 Gång till restaurant, 202-239, 242-269, 270-291

Plan 3-8 21 rum/våning

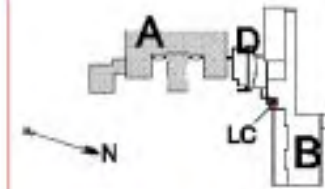




# Kungsängsskolans Gymnasium A-huset, plan 1, Bv.

**Symbolförklaring**

|            |                    |
|------------|--------------------|
|            | Brandcells inbän.  |
|            | Eleocentr          |
|            | Vatten avstängn.   |
|            | Larmcentral        |
|            | Treppor            |
|            | Brandpost          |
|            | Ångreppväg         |
|            | Varning            |
|            | Nyckelskåp         |
| <b>B30</b> | Brandteknisk klass |
|            | Infert             |



SITUATIONSPLAN

