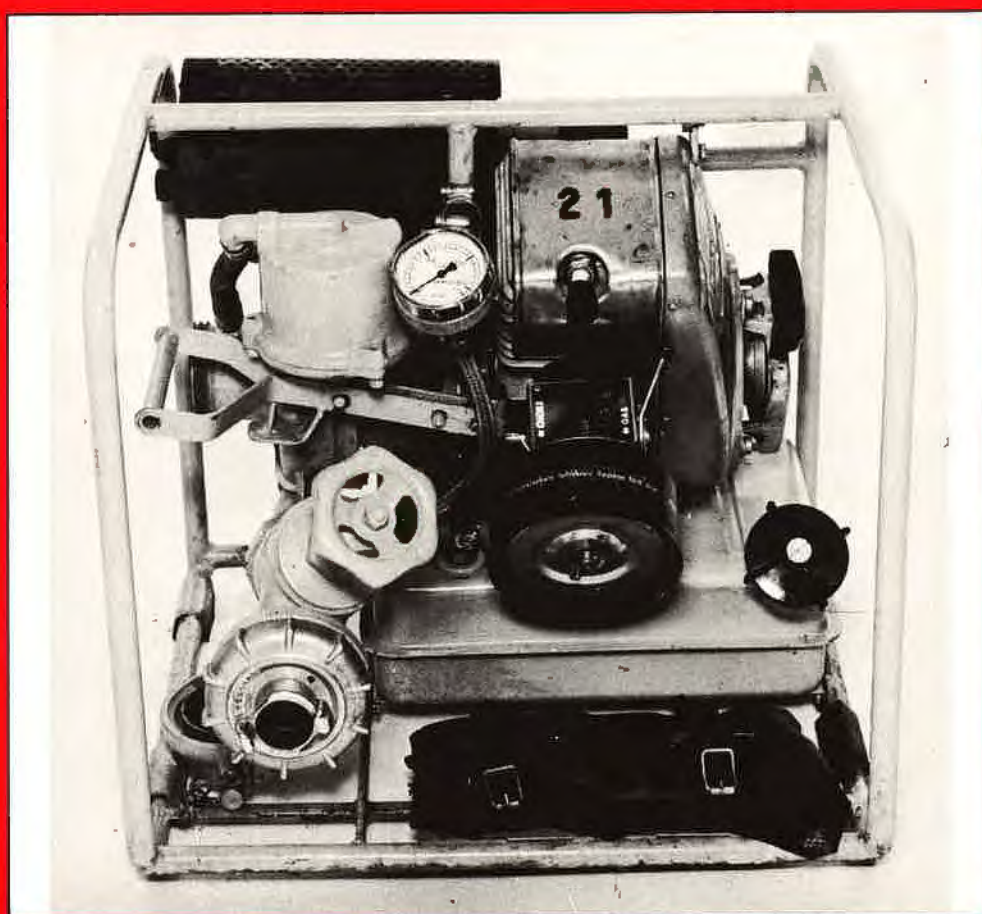


MOTORSPRUTA **ALBIN 200/70**



**RÄDDNINGSS
VERKET**

ELEVINSTRUKTION 408



© 1987 Statens räddningsverk, Karlstad
Utbildningsavdelningen

Beställningsnr U 15-076/81
1981 års utgåva

ANGÖRING TILL ÖPPET VATTENTAG



Kontrollera gängor
och packning



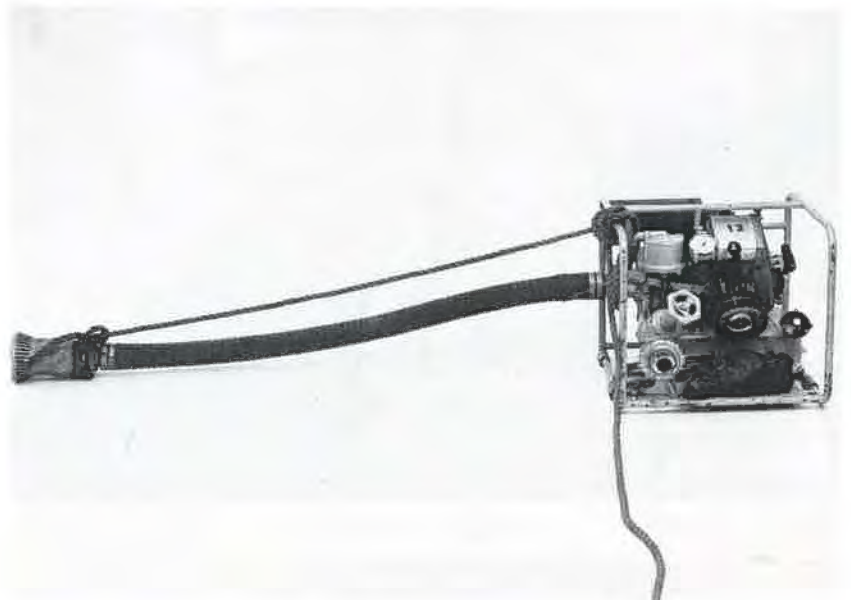
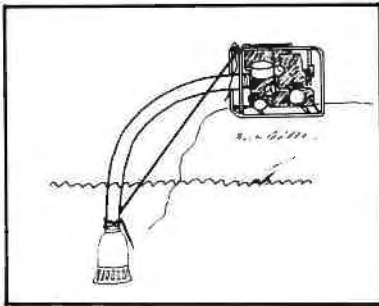
Koppla sugslangen
Drag åt hårt



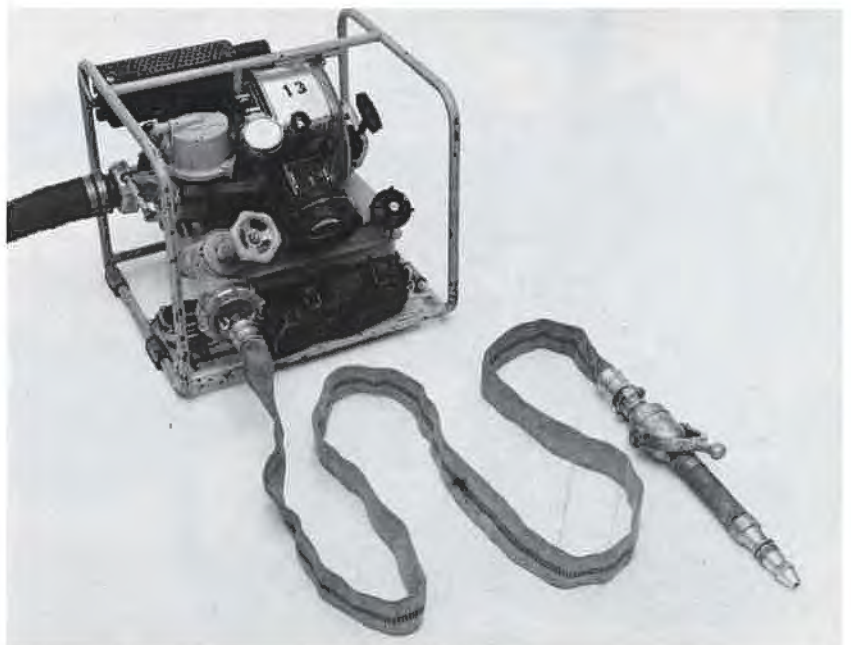
Gör fast linan



Angöringen är nu klar



Koppla en slang
(38 mm) med
stängt strålrör

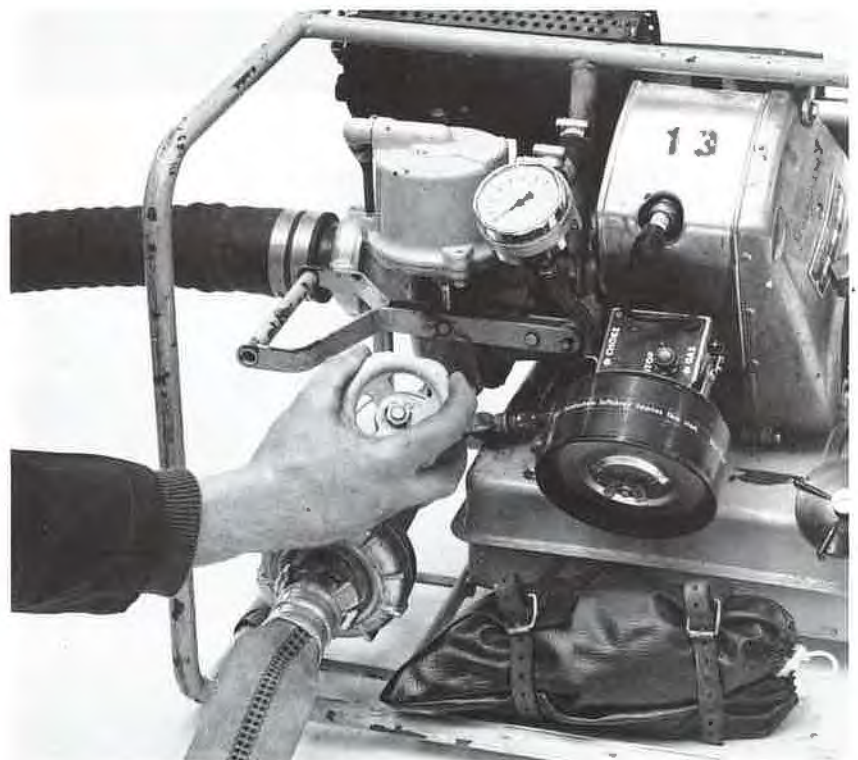


START OCH EVAKUERING

1. Stäng urluftningskranen
2. Öppna evakueringskranen



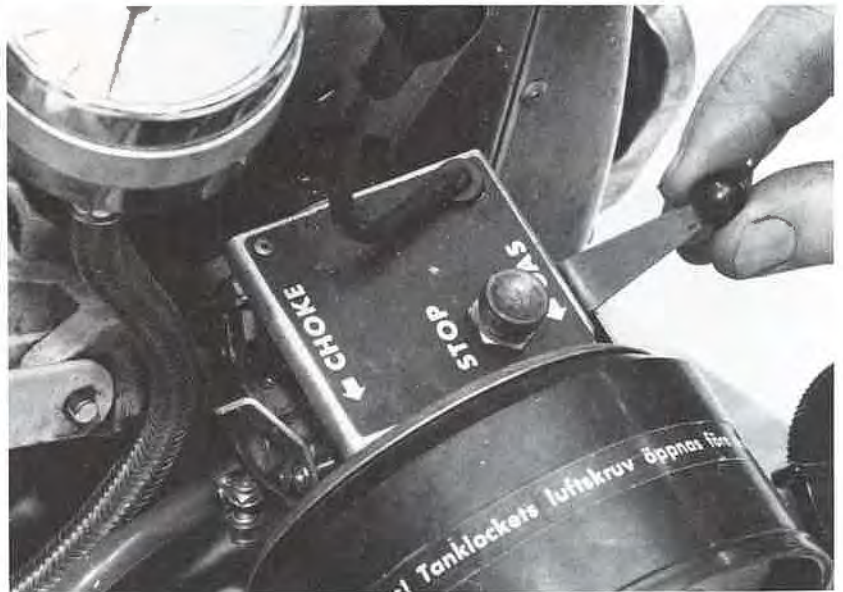
- Stäng tryckkuttagskranen



Öppna luftskruven



Ställ gasreglaget på halvt pådrag



Stäng chokespjället helt



Tryck in startventilen
med vänster hand och.....

.....fatta om startsnörets
handtag med höger hand



Drag ut starthandtaget
tills det griper
Drag sakta två gånger

STARTA med ett kraftigt
ryck



Då motorn startat,
öppna chokespjället

**OM MOTORN INTE STARTAR EFTER 5 FÖRSÖK,
ÖPPNA CHOKESPJÄLLET OCH UPPREPA
STARTFÖRFARANDET**

Evakuera upp
vatten med
evakuerings-
pumpen tills.....



.....manometern
visar utslag



VATTEN TILL STRÅLRÖRET

Öka motorns varvtal

Evakuera och öppna samtidigt tryckuttagsventilen **SAKTA**

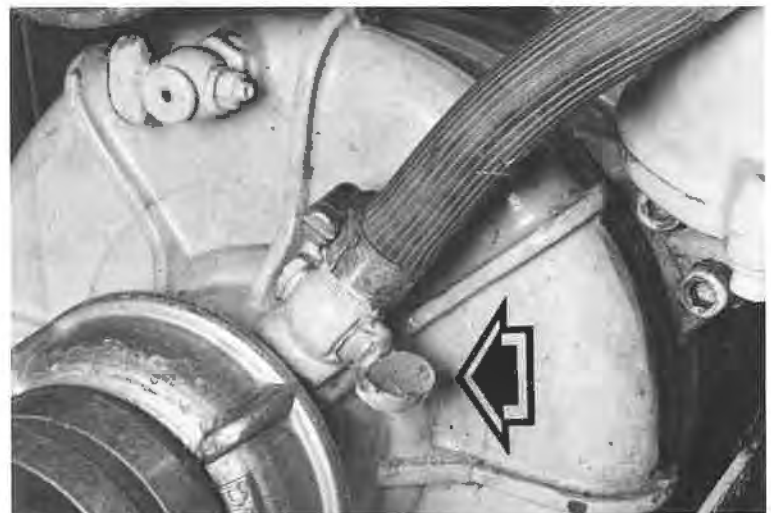
Vattentrycket reglerar du med gasreglaget



Stäng evakueringskranen

STOPP

- 1 Ställ gasreglaget på tomgång
- 2 Stäng tryckuttagsventilen
- 3 Tryck på stoppknappen
- 4 Stäng luftskruven



ÅTGÄRDER EFTER KÖRNING

Tag bort slangarna

Öppna:

Tryckkuttagsventilen

Evakueringskranen

Urluftsningsskranen



Töm pumpen
på vatten

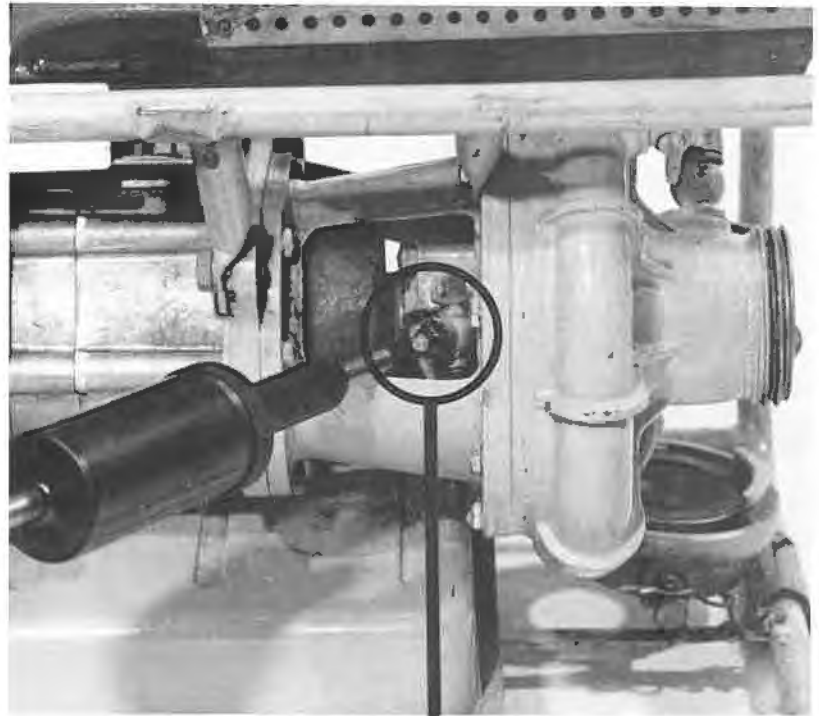
Stäng och låtta därefter något på tryckkuttagsventilen



Fyll på bränsle

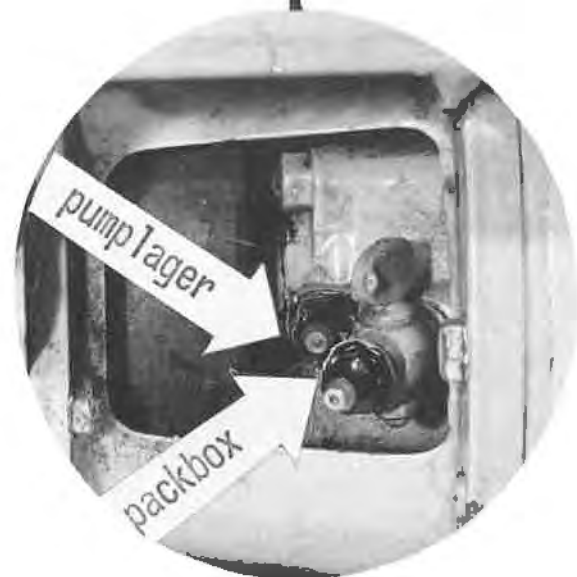
Bränsleblandning
1:25

Smörj med
vattenfast fett



Pumplagret smörjes
2 gånger årligen
med 2-3 pumpslag

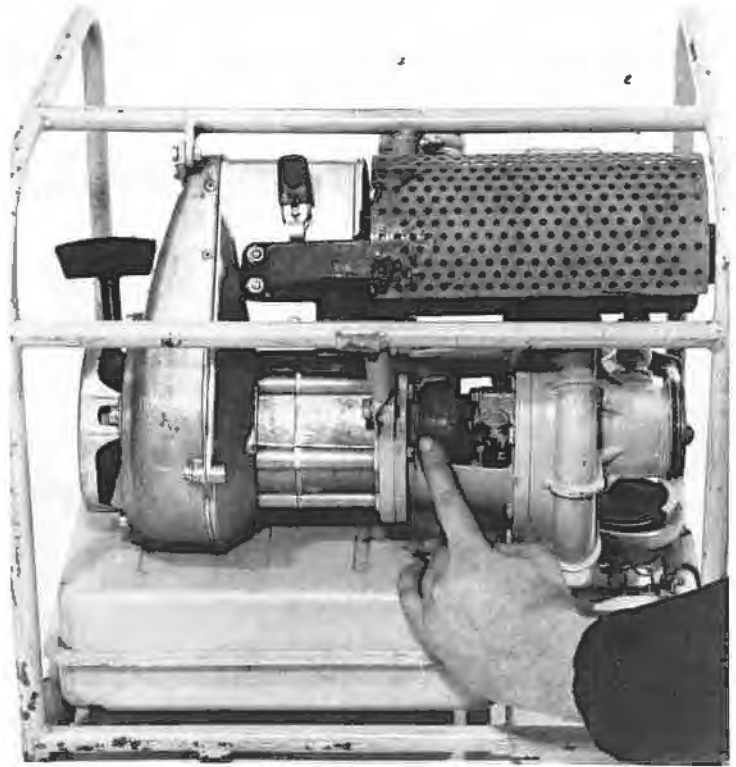
Packboxen smörjes
var 20:e körtimme
med 3 pumpslag



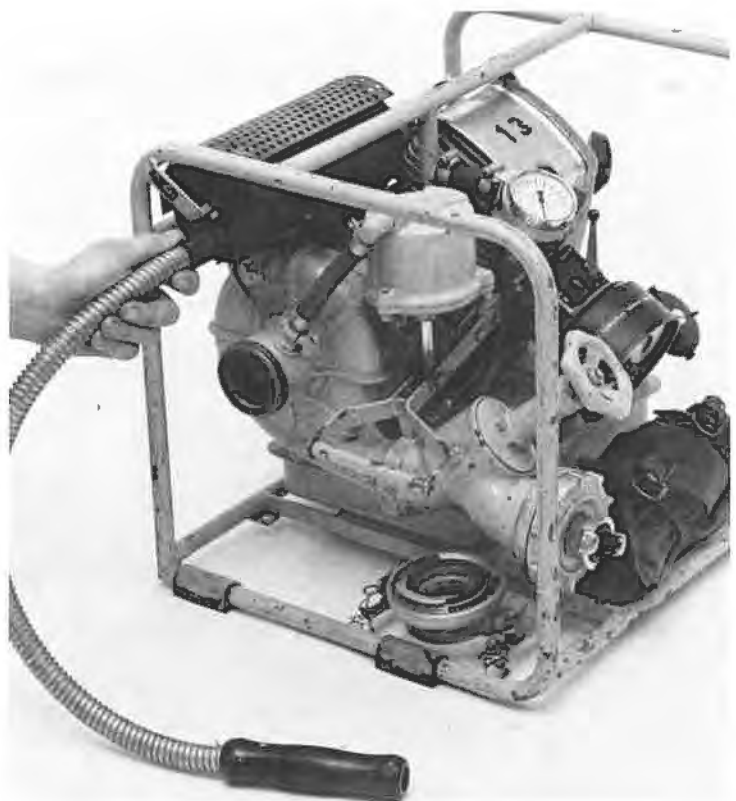
För in: DATUM, KÖRTID, BRÄNSLEPÅFYLLNING
och SMÖRJNING i PUMPJOURNALEN

UPPTNING

Om kopplingstrumman inte går att snurra vid låg temperatur, kan detta bero på att pumpen frusit fast.



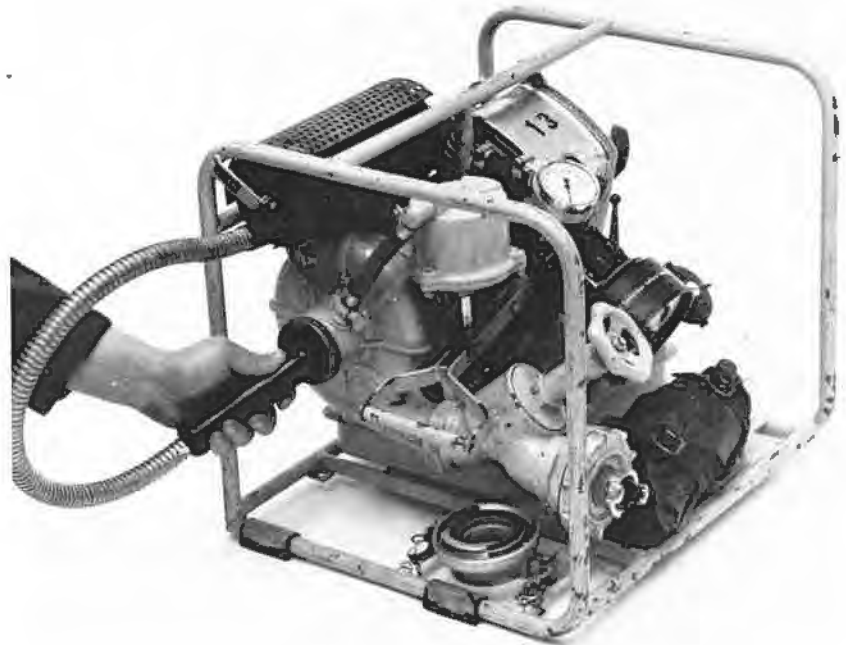
Anslut varmblåsslangen till avgasröret



Stäng: Tryckuttagsventilen
Evakueringskranen
Urluftningskranen

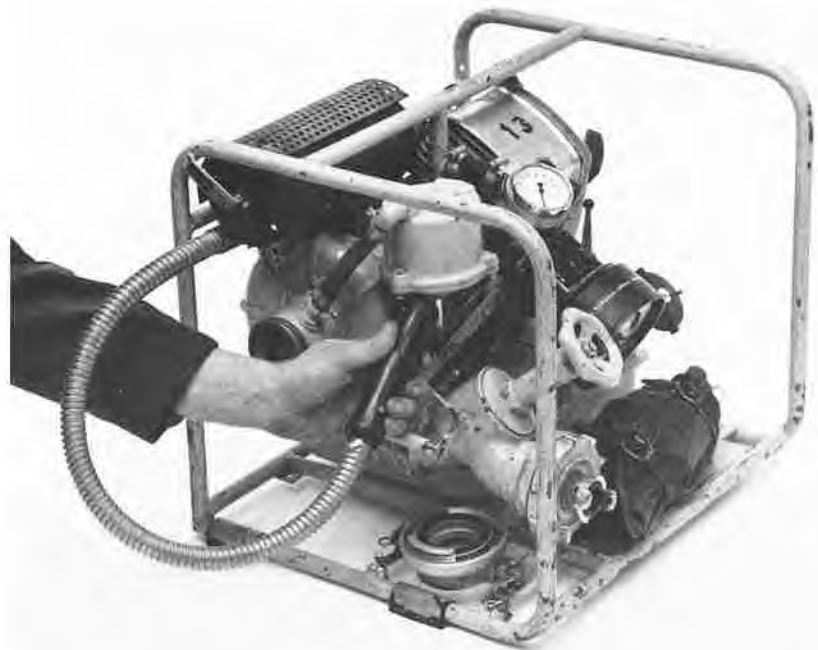
Starta motorn och låt den gå på tomgång

Pumpen tinas här



Fortsätt tills kopplingstrumman lossnat

Evakuerings-
pumpen
tinas här



**STATENS
RÄDDNINGSVÄRK**
Karolinen
651 80 Karlstad
Tfn 054-103000

Beställningsnr U15-076/81