

Datum
2019-01-31

Diarienummer
2018-001193

Olycksutredning



Brand i elelement på [REDACTED] i Gävle 2018-12-21

Utredare:
Magnus Östlund
Brandinspektör/brandutredare
Gästriked Rådningstjänst



Datum
2019-01-31

Diarienummer
2018-001193

Sammanfattning/Åtgärdsförslag

En brandvarnare larmar och de boende i huset upptäcker en brand inne på toaletten. Strömmen bryts och en pulversläckare töms inne i badrummet.

Branden har startat i ett kretskort i elementet. Räddningstjänstens åtgärder blir att frilägga delar av väggen bakom elementet för att säkerställa så branden inte spridit sig samt att vädra ut röken ur huset.

Det aktuella elementet har sålts av Biltema och har artikelnummer 44-0050.

Biltema skriver på sin hemsida att elementet återkallats och ber de som köpt det att återlämna dessa. Det är enligt Biltema ett komponentfel som gör att risken för upphettning och brand kan uppstå. Elementet finns fortfarande ute hos kunder och kan starta brand.

Åtgärdsförslag

- Att Biltema aktivt fortsätter att informera om att elementet är brandfarligt och återkallat. Detta för att kunder som köpt varan kan upptäcka problematiken och återlämna elementet till Biltema.

Undersökningens genomförande

Intervjuer

Intervjuer genomfördes med personal från räddningstjänstens egna styrkor som var på plats vid händelsen.

Dokumentation

Utredaren har tagit del av följande dokumentation:

- Räddningstjänstens händelserapport.
- Bilder tagna från olycksplatsen.
- Elementet togs efter släckningsarbetet med till brandstationen i Gävle och undersöktes där den 18 december 2018 av brandutredare Magnus Östlund.

Rapport

Rapporten upprättades den 2019-01-07 av Brandinspektör/brandutredare Magnus Östlund.

Lärande från olyckor

Gästrikke räddningstjänst avser att sprida de lärdomar som belyses i denna rapport till.

- Gävle kommun säkerhetsavdelning.
- Myndigheten för samhällsskydd och beredskap.
- Gästrikke Räddningstjänst.
- Biltema.



Datum
2019-01-31

Diarienummer
2018-001193

Anledning till undersökning

Att enligt lagen om skydd mot olyckor i skälig omfattning utreda brandorsak, brandförlopp och hur insatsen genomfördes vid brand i byggnad på [REDACTED] i Gävle den 16 december 2018.

Plats

[REDACTED], i området Forsby norr om Gävle.

Beskrivning av händelse

En person upptäcker rökutveckling från sitt badrum och larmar räddningstjänsten.

Beskrivning av objektet

Fastigheten är en villa i två plan och källare.

Personskador

Inga för räddningstjänsten kända personskador förekom.

Egendomsskador

Kraftiga brandskador i element och i väggen bakom elementet samt rökskador i övriga delar av huset.

Miljöskador

Inga för räddningstjänsten kända miljöskador.



Datum
2019-01-31

Diarienummer
2018-001193

Orsaksutredning

Orsaker till branden

Den direkta orsaken som framkommit i utredningen är att ett elfel i ett kretskort inne i elementet startar branden.

Olycksförloppsutredning

Branden har startat i ett element som sitter monterat inne i ett badrum och spridit sig in i väggen (se bild 1).

Inne i elementet finns inga andra brända områden (se bild 2).

På baksidan av elementet (se bild 3) sitter en plastkåpa över elektroniken.

Plastkåpan är bortbränd och delar av kretskortet har kraftiga brandskador i det området. När plastkåpan lyfts från elementet finns en mindre genombränning i framkant (se bild 4).

Den inkommande elsladden och strömbrytaren på elementet har inga skador som bedöms kunna leda till en brandstart. Det är i kretskortets nedre del som de kraftigaste brandskadorna finns (se bild 5 och 6). I området som är genombränt på kretskortet har det inte gått att få fram vilka komponenter som suttit där eller vilken komponent som startat branden.

Branden spred sig in i väggen och det området frilades och kontrollerades. Inne i väggen fanns ingen el eller annat som kunde starta en brand.



Bild 1: Den röda ringen visar det primära brandstartsområdet. Röda pilen visar brandskadorna i väggen bakom elementet



Datum
2019-01-31

Diarienummer
2018-001193



Bild 2: visar elementets insida och röda pilen visar var kretskortet sitter.



Bild 3: visar elementets baksida, plastkåpan som sitter över elektroniken, röda pilen visar det brända kretskortet.

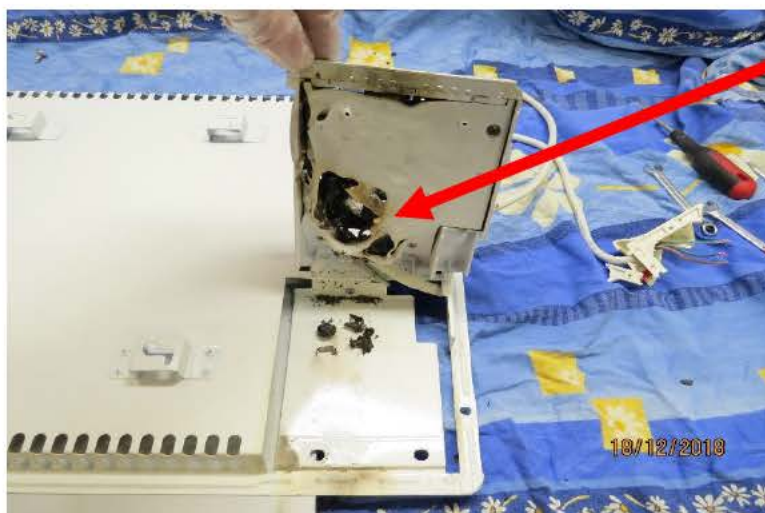


Bild 4: Pilen visar skadorna på plastkåpan när den lyfts upp.



Datum
2019-01-31

Diarienummer
2018-001193



Bild 5: Röda pilen visar var genombränningen skett på kretskortets nedre del. Gula pilen visar området för inkommande el och elementets brytare.



Bild 6: Pilen visar det genombrända området på kretskortets nedre del.



Datum
2019-01-31

Diarienummer
2018-001193

Bakomliggande orsaker till branden

Biltema har gått ut och återkallat detta element, då de efter egna utredningar fått fram att ett komponentfel kan leda till överhettning och brand. Denna utredning visar att brand startat i kretskortet men att det inte går att få fram vilken typ av komponent som startat branden.

Byggnadstekniska brister.

Inga brister har upptäckts.

Spridningsrisk.

Det fanns stor risk för att branden skulle spridit sig i villan.

Insatsutvärdering

Insatsens händelseförlopp

Klockan 18:33 larmades Gästrikke räddningstjänst. Första enhet är framme klockan 18:43. Branden i elementet och väggen har i det närmaste slocknat efter att ägaren försökt släcka med en pulversläckare. Räddningstjänsten monterar bort elementet från väggen. Sedan frilägger man ett brandskadat område i väggen för att säkerställa att branden inte sprider sig vidare. Med fläktar så ventileras huset för att få bort röken.

Avgörande faktorer för insatsen

Att ägaren är hemma och agerar efter att en brandvarnare larmar, detta leder till att räddningstjänsten får larm tidigt.

Att ägaren gör släckningsförsök med en pulversläckare som i det närmaste helt släcker branden. Detta leder till att när räddningstjänsten är framme på plats, kan de enkelt hantera en mindre glödbrand i väggen utan problem.

Magnus Östlund
Brand och olycksutredare
Gästrikke Räddningstjänst