

Olycksundersökning

**Brand på i lägenhet på [REDACTED] i Malmö
2010-10-02**



Tommy Skepland

DOKUMENTINFORMATION

Ärende:	Olycksundersökning
Handläggare:	TSD
Kvalitetsgranskare:	ACN
Diarienummer:	1900.2010.04128
Händelse: Brand i Lägenhet 2010-10-02 lördag, kl. 03.35 Insatsrapport. 2010/04931	

Version	Datum	Utgåva	Handläggare	Kvalitetsgranskare
1	2010-10-18	Olycksundersökning	TSD	ACN

Bilagor (skickas endast till MSB):

Insatsrapport: 2010/04931. Bilaga 1

Polisrapport: K155674-10. Bilaga 2

Dödsbrandsrapport. Bilaga 3

Inledning

Anledning till undersökningen

Olycksundersökningen är utförd enligt Lagen om skydd mot olyckor (2003:778). Olyckan faller under Räddningstjänsten Syds fastställda kriterier för utökad olycksundersökning, eftersom den resulterade i allvarliga personskador. Fokus i denna rapport kommer att vara att presentera en trolig orsak till olyckan, beskriva förloppet samt att presentera åtgärdsförslag för att försöka förebygga att en liknande olycka inträffar igen och om den skulle göra det, försöka mildra konsekvenserna. Utredningen genomfördes i samverkan med polisen.

Byggnad/Objekt

Hyreshus med totalt 8 våningar ovan mark plus källare. Byggnadsår mitten av 1990 talet. Branden startade i en lägenhet på plan 2. Huset är klätt med tegel utvändigt på betong. Invändigt är väggar av betong och mellanväggar i lägenheterna består av gips och fiberskivor på regler. Väggar i källaren är av betong. Krypvind med tjärpapp samt isolering mot råspont.

Förlopp

Upptäckt samt personers agerande

En hyresgäst kände röklukt i sin lägenhet och ringer räddningstjänsten via 112. I brandlägenheten fanns det en brandvarnare monterad men ingen kunde erinra sig att de hade hört någon signal från den.

Räddningstjänstens agerande

Räddningstjänsten fick larm klockan 03:35 om brand i byggnad. Vid ankomst, klockan 03:42 till byggnaden uppmärksammades en person i ett fönster som kastade ner en nyckel till entrédörren i trapphuset. När rökdykarna var inne i trapphuset och avancerade uppåt konstaterades det att från plan 2 var det rökfyllt. Branden lokaliserades till en enrumslägenhet på plan 2. För att komma in var räddningstjänsten tvungna att göra en inbrytning. Väl inne i den rökfyllda lägenheten hittade rökdykarna en person liggande på golvet. Personen bars ut och togs om hand av ambulanspersonal för vidare transport till Skånes universitetssjukhus (SUS). Branden som startat i en garderob släcktes snabbt. Därefter ventilerades lägenheten och trapphuset med hjälp av räddningstjänstens fläktar.

Orsak

Trolig brandorsak är kortslutning i elkablar till strömförsörjningen (belysningen) i garderoben. Detta styrks av kraftiga brandskador i väggen intill elkablarna med avbrända kabelrör.

Spridning och skador

Brandspridning i garderoben och ut till hallen med stora sot- och rökskador som följd. Rökspridning förekom ut i trapphuset.

Slutsatser/Erfarenheter

En brand som troligen orsakats av ett elfel, där spridning och skadorna blev så stora beroende på ytbeklädnaden på väggarna inne i garderoben. En annan orsak till de stora skadorna är att brandvarnaren inte fungerade och kunde ge en tidig indikation om brand.

Malmö 2010-11-01

Tommy Skeppland
Brandinspektör
Räddningstjänsten Syd

Bildbilaga till branden på [REDACTED] i Malmö



Bild 1. Dörr till brandlägenheten.



Bild 2. Bilden är tagen från hallen mot den brandutsatta garderoben.



Bild 3. Vardagsrummet med stora rök och värmeskador.



Bild 4. Visar elkablarna som kortslutits och skapat branden i väggen.

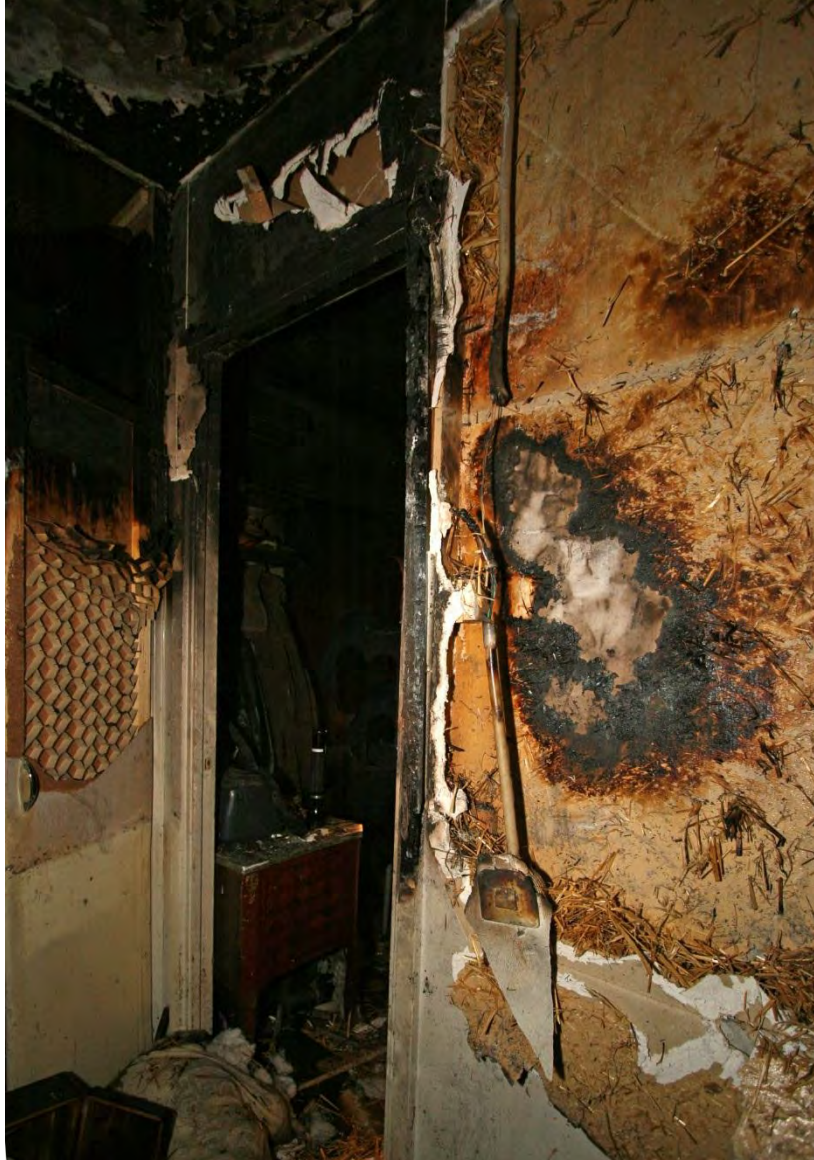


Bild 5. Bild från garderoben ut mot hallen.