

Tisdag natt den 4/10 ca kl. 01:49 vaknar av de boende på ett HVB-hem på i Holmsund av en explosion. Han ser då omdelbart att det brinner med ca 40 cm höga lågor från den nyinkaffade Hoverboarden och upp längs garderoben./Se bild 1 och 2. I samband med att han beger sig ut ur lägenheten för att larma personalen på boendet går det automatiska brandlarmet igång. Efter att ha larmat personalen återvänder han till lägenheten med en handbrandsläckare och kan tillsammans med en kamrat släcka branden i Hoverboarden. I samband med släckinsatsen drar båda personerna i sig så mycket rök att de måste behandlas med syrgas. Vid brandförsvarets ankomst är branden släckt och arbetet inriktas på att ventileras ut rök från lägenheten och trapphuset.

Branden startade i samband med att Hoverboarden skulle laddas. Hoverboarden var inköpt på Hobbex 4 dagar innan branden och den var endast använd under en dag och laddad en gång. Vid brandtillfället var det andra gången som den laddades. Enligt ägaren så hade han satt in laddaren vi 24- tiden så laddtiden uppgick till strax under 2 timmar när branden startade.

Hoverboarden uppvisar kraftiga brandskador på den sida där batterierna varit placerade. Flera av batterierna har också exploderat och tömts på sitt innehåll. /se bild 3 och 4.

På Hobbex hemsida finns en tydlig manual för laddning med uppmaningen att inte ladda hoverboarden över natt eller utan uppsikt. /Se bilaga 1. Ingen information om att laddningen kan utgöra en brandfara finns.



[Länk till Hobbex hemsida.](#)

Erfarenheter:

- Inköpsställe: Hobbex
- Märket på Hoverboarden var "Smartboard 10 Bluetooth HipHop" Pris : 1995 kr.
- Branden var explosionsartad och innan rökdetektorn aktiverades så var lågorna ca 40 cm höga.
- På hemsidan finns tydliga instruktioner för laddning av lithiumjonbatterier
- Ett bra agerande av den som uppmärksammade branden förhindrade stora brandskador.



Bild 1 Brandskador på hoverboard och vägg

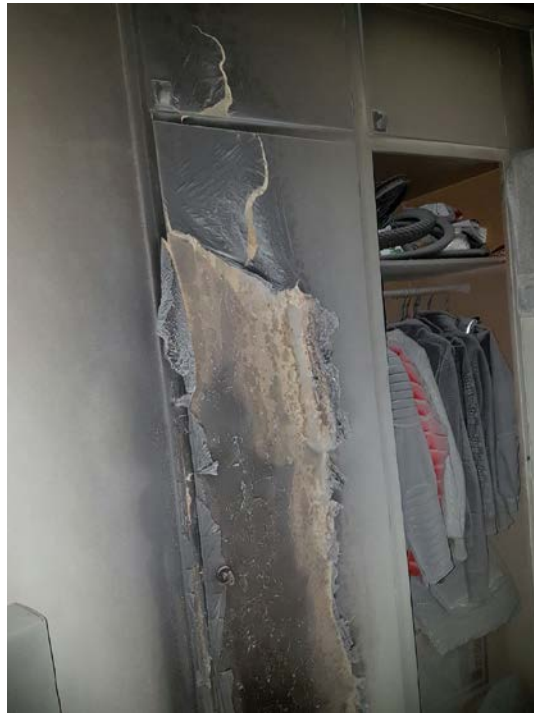


Bild 2 Brandskador på garderob



Bild 3 Brandskador på batteridel



Bild 44 Brandskador på batterier

Viktig information vid laddning och användning av din Smartboard

- **Ladda alltid Smartboarden innan första användningen.**
- Starta laddaren genom att ansluta nätkontakten till vägguttaget. Kontrollera att det lyser grönt på laddaren.
- Anslut laddaren till din Smartboard. Kontrollera att det lyser rött på laddaren, det indikerar att laddning pågår. Din Smartboard bör laddas under uppsikt, aldrig över natten eller när man inte är hemma.
- När din Smartboard är färdigladdad lyser det grönt på laddaren igen. Koppla då ifrån laddaren både ur din Smartboard och från vägguttaget. Laddtiden är mellan 2-3h beroende på hur urladdat batteriet är.
- Under körning kommer din Smartboard att signalera när batterinivån börjar bli låg. Detta sker i två steg. Först så blinkar batteriikonen, vilket betyder att du bör ladda. Åker du vidare kommer din Smartboard ge ifrån sig en ljudsignal och batteriikonen kommer börja blinka rött. Då skall man avbryta körningen och ladda. Detta dels för att inte gyrofunktionen skall sluta fungera vid låg batterinivå, dels för att denna typ av batteri ej får bli helt urladdat varpå det kan skadas och sluta fungera.
- Det rekommenderas att du alltid laddar upp din Smartboard fullt efter körning, även om du inte ur en hel laddning. Dels för att du inte riskerar ladda ur batteriet och dels för att då är din Smartboard alltid redo att köras!
- Ska du inte använda din Smartboard på en längre tid (2mån) rekommenderas det att underhållsladda batteriet efter användning. Detta för att batteriet skall hålla hög kapacitet och få god livslängd. Batteriet bör då laddas till ca 70% av full kapacitet (ca 1h30min laddtid från tomt)

The logo for HOBEX is displayed in a bold, blue, sans-serif font. The letters are thick and have a slight 3D effect, with the 'H' and 'B's being particularly prominent. The 'O' and 'E' are also stylized with a slight shadow or depth. The overall appearance is modern and industrial.