



Olycksutredning

Datum

1(1)

Handläggare
Peter Karlsson

Anledning till undersökningen
Trafikolycka Sikfors Dödsolycka

ID brandutredning

2015/747-309



Uppdragsgivare: Bergslagens Räddningstjänst
Undersökning utförd: 2015-06-12 av Olycksutredare Peter Karlsson
Bilagor: Fotobilaga.

Upplysningar om olyckan

Larmtid:	2015-06-11 18:29
Adress:	Sikfors Hällefors
Objektstyp:	Rv-63
Sannolik orsak:	Oklart
Insatsrapport:	2015000638

Sammanfattning/slutsats

Personbil och minibuss (servicebuss) som kolliderade vid Sikfors, sammanstötningen har inträffat på mittlinjen av vägen. En kvinna i personbilen är avliden och fastklämd i personbilen vid räddningstjänstens framkomst. Minibussen blir liggande på taket med två personer i bilen som får krypa ur sidodörren på bussen. Det som kan noteras är att servicebussen var lastad med 125 liter bensin i dunkar som stod lösa i bussen.

Bergslagens Räddningstjänst

Peter Karlsson

Peter Karlsson
Olycksutredare

Postadress
Box 424
681 29 KRISTINEHAMN

Besöksadress
Scheelegatan 1a
Filipstad

Tfn: 0590-15216
Mobil: 0703163671

Org.nr: 22 20 00-09 19
Bankgiro: 5159-2673
Postgiro: 100 78 12-9

E-post: bergslagens.rjt@brt.se
Internet: <http://www.brt.se>

HÄNDELSEFÖRLOPP

Platsbeskrivning

Rv-63 Ca: 300 meter söder om Sikfors Herrgård i Hällefors.

Före framkomst

En personbil och en servicebuss möts strax söder om Sikfors Herrgård och kolliderar.

Enligt chauffören på minibussen (servicebussen) så kom den bilen som den avlidna kvinnan körde över på fel körbana, dom två i servicebussen märkte på långt avstånd att bilen kom över mer och mer. En kollision var oundviklig, bilarna stöter ihop på vänster sida och personbilen blir stående på vägen och servicebussen rullar runt och blir liggande på taket i diket.

Omfattning vid ankomst

Vid räddningstjänstens framkomst så ligger servicebussen på taket, de två personer som satt i den har tagit sig ur via skjutdörren på sidan. Kvinnan i personbilen sitter fastklämd och avliden i bilen.

Räddningstjänstens åtgärder

I första läget stängdes vägen av i båda riktningar för att säkra upp olycksplatsen, man fortsätter sedan att säkra upp med batterifrånkoppling på fordonen samt att man är behjälpliga ambulanspersonalen med omhändertagande av personerna i servicebussen. Den omkomna kvinnan i personbilen tas ur bilen vid olycksplatsen i ett senare skede när det akuta räddningsarbetet är avslutat.

Direkta orsaker till olyckan/händelsen

Personbilen kommer över på fel körbana, detta är enligt personerna i servicebussen som är de enda vittnen som finns till olyckan.



Bild 2. Vid den röda pilen inträffar olyckan.



Bild 3. Kollisionsplatsen.



Bild 5. Kollisionsplats, röd pil. Vägbanan är på platsen 9,3 meter bred, gul pil.

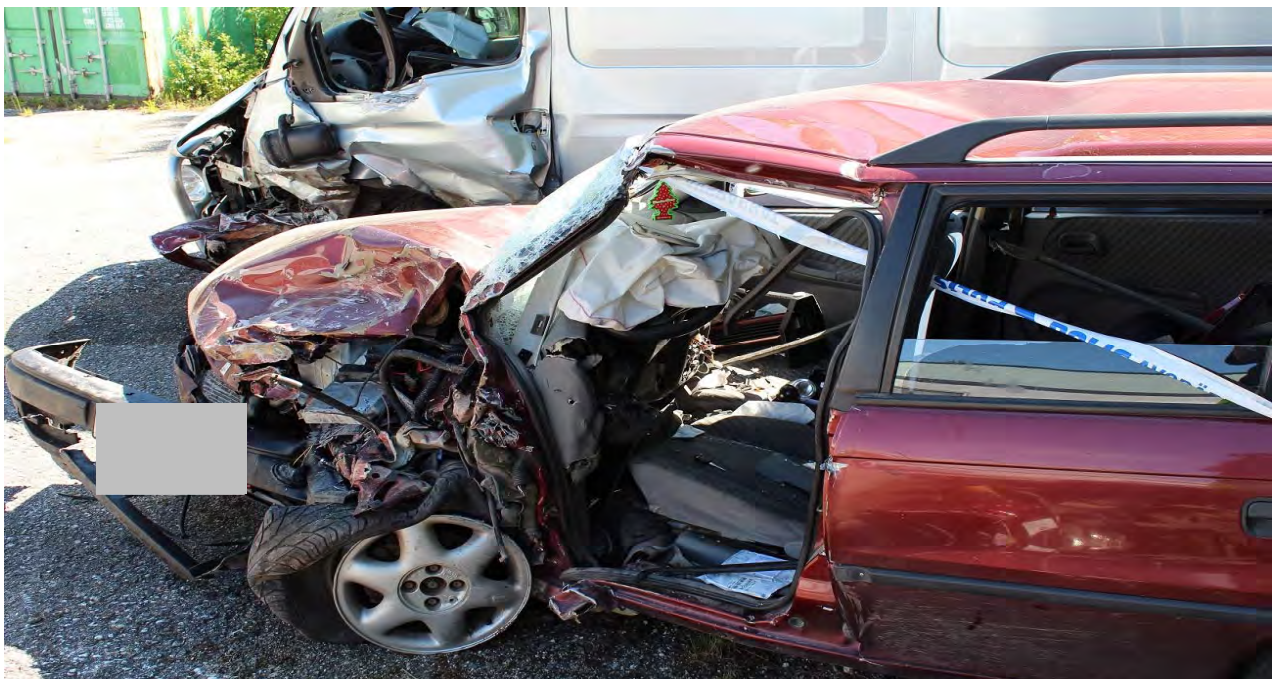


Bild 3. Räddningstjänsten har tryckt isär bilen med sina hydraulverktyg för att få ut den omkomna kvinnan.



Bild 4. Servicebussen voltade och blev liggande på taket, chauffören och passageraren kröp ut genom skjutdörrarna på denna sida.



Bild 5.