



Anledning till undersökningen:

**Hitta brandorsaken**



**Uppdragsgivare:**

Alingsås och Vårgårda Räddningstjänstförbund

**Undersökning utförd:**

2104-11-11 kl. 10:15

**Bilagor:**

Foto

### Upplysningar om branden

**Larm tid:** 14:35:58 2014-11-08  
**Adress:** [REDACTED]  
**Objektstyp:** 1 ½ villa  
**Startutrymme:** Köket  
**Startföremål:** Elkabel  
**Brandorsak:** Överledningsskada på kuloledning.  
**Insatsrapportnr:** 201400837  
**SOS ärende nr:** 19-5150317-2  
**Syfte & mål** Hitta brandorsaken  
**Metod** Step



Anledning till undersökningen: **Hitta brandorsaken**

## HÄNDELSEFÖRLOPP

Omfattning vid ankomst: Fullt utvecklade brand i villan, fönster som har gått sönder av värmepåverkan. Rök spridning till vinden

Räddningstjänstens åtgärder: Personal från 4410 dämpar branden från utsidan via fönstret samt att rökdykare gjorde sig klara inre släckning. När Alingsås 4010 kom till platsen fick de orden att använda skärsläckare på gaveln, för att kyla brandgaser/släcka branden på krypvinden. Detta hade mycket bra effekt. Släckning av brand samt kylning av brandgaser i det brandutsatta rummet gjordes med skärsläckaren, då togs rökdykargruppen ut. Där efter gick Alingsås rökdykare in med skärsläckare samt värmekamera för att lokalisera brandhärdat i konstruktionen.

Brandförlopp: Branden startar bakom skåpen ovanför kyl/frys i elkabel (kuloledning) och får fäste i väggmaterial.

Skadeomfattning: Huset blir rökskadat på våning 2 samt 1 och kraftigt brandskadat i startutrymmet, köket.

Spridningsrisker: Risk för brand och rökspridning till hela fastigheten förelåg samt att risk för brandspridning till närliggande fastighet förelåg.

## UNDERSÖKNING

Brandplatsundersökning den 2014-11-11 kl. 10:15 utförd i samarbete med polisens tekniker från Borås.

Platsbeskrivning: En fastighet med 2 bostadshus samt ekonomibygnad

Primärbrand: Primärbrandplats köket

Brandorsak: Överledningsskada på kuloledningen som fanns bakom skåpen ovanför kyl/frys.



Anledning till undersökningen: **Hitta brandorsaken**

### SAMMANFATTNING - ERFARENHETER

- Viktigt att man anlitar en certifierad elektriker vid arbete med el eller att man har erforderlig kunskap. ( se sista bilden)

### FOTOBILAGA



Primärbrandplats



Primärbrandplats





Anledning till undersökningen:

**Hitta brandorsaken**



Primärbrandplats  
efter borttagning  
av kyl/frys samt  
överskåp.



Primärbrandplats  
i närbild.



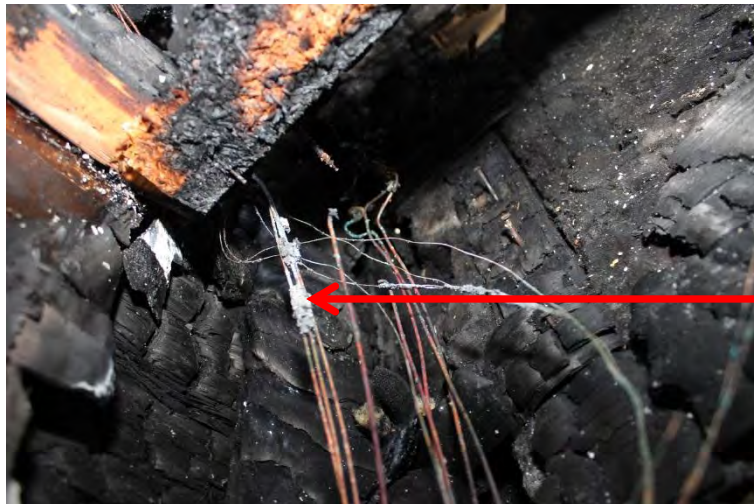
Anledning till undersökningen:

**Hitta brandorsaken**



5 ledad kabel som går  
till inbyggnadsugnen.

Kulokabeln i vilken  
överledning har skett.



Kulokabeln sett  
bakom överskåpet



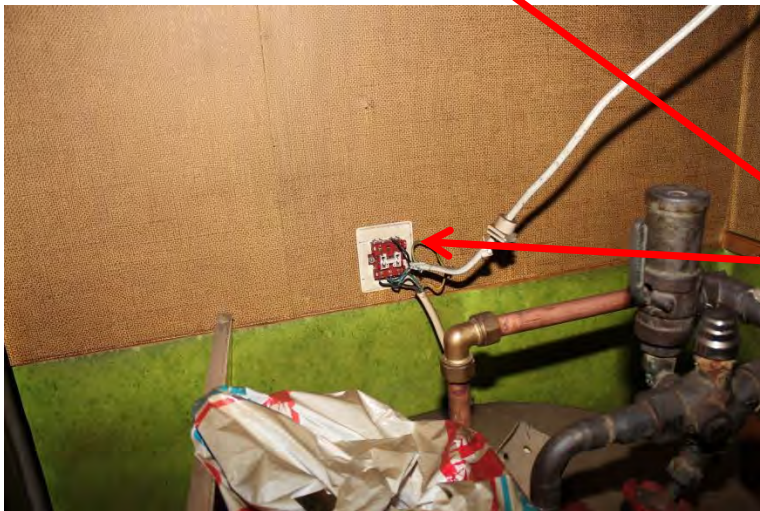


Anledning till undersökningen:

**Hitta brandorsaken**



Elcentral i huset, efter att vi lämnat platsen plockades samtliga säkringar bort.



Koppling till ett fast uttag vidare till, vet ej.