



Datum
2014-11-03
Handläggare
AD
ID brandutredning
Larm nr : 705

Anledning till undersökningen:

Hitta orsaken till branden



Uppdragsgivare:

Alingsås och Vårgårda Räddningstjänstförbund

Undersökning utförd:

2014-11-03

Bilagor:

Foto

Upplysningar om branden

Larm tid: 2014-09-25 kl. 12:04:50
Adress: Kungsgatan 38
Objektstyp: Flerfamiljshus
Startutrymme: Diskutrymme
Startföremål: Flusher desinfector Steelco DS 50
Brandorsak: Glappkontakt
Insatsrapportnr: 201400705
SOS ärende nr: 19-5072814-2
Syfte & mål Hitta brandorsaken
Metod step



Anledning till undersökningen:

Hitta orsaken till branden

HÄNDELSEFÖRLOPP

Omfattning vid ankomst: Rökfyllda lokaler.

Räddningstjänstens åtgärder: Rökdykning med förhöjt lågtryck, ingen livräddning.

Brandförlopp: Mindre brand i kablar med rökutveckling.

Skadeomfattning: ”diskmaskinen” blir total skadad vad gäller elkablage.

Spridningsrisker: Spridning från aktuell brandcell gällande rök fanns till trapphus

UNDERSÖKNING

Brandplatsundersökning gjordes inte men ”diskmaskinen” togs till brandstationen för vidare undersökning, slutlig undersökning utfördes 2014-11-03.

Platsbeskrivning: En trevånings fastighet med flera olika verksamheter samt lägenheter

Primärbrand: Kortslutning kabelanslutning till ett relä, se bild.

Brandorsak: Med stor sannolikhet kortslutning.

SAMMANFATTNING - ERFARENHETER

- Vid service av liknande maskiner kan det vara bra med en okulärkontroll av elanslutningar med något mellanrum. Detta för att utesluta glappkontakt.
- Viktigt att offentliga lokaler är utrustade med länkade brandvarnare samt brandsläckare.



Anledning till undersökningen:

Hitta orsaken till branden

FOTOBILAGA



Brand start plats,
på insidan av
maskinen.

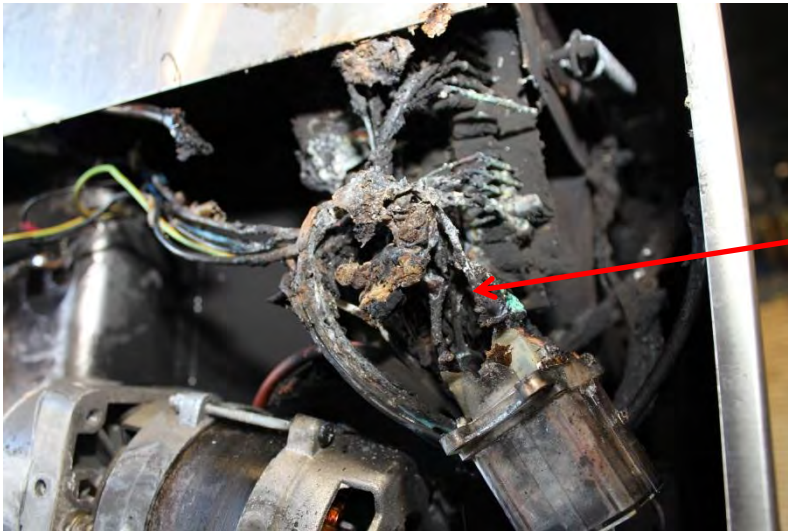


Maskin information,
Tillverkningsår 2002

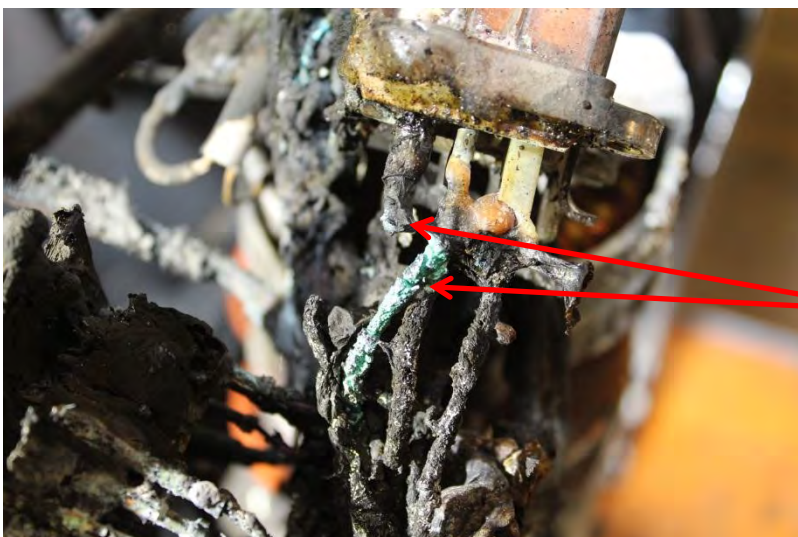


Anledning till undersökningen:

Hitta orsaken till branden



Brand start plats.

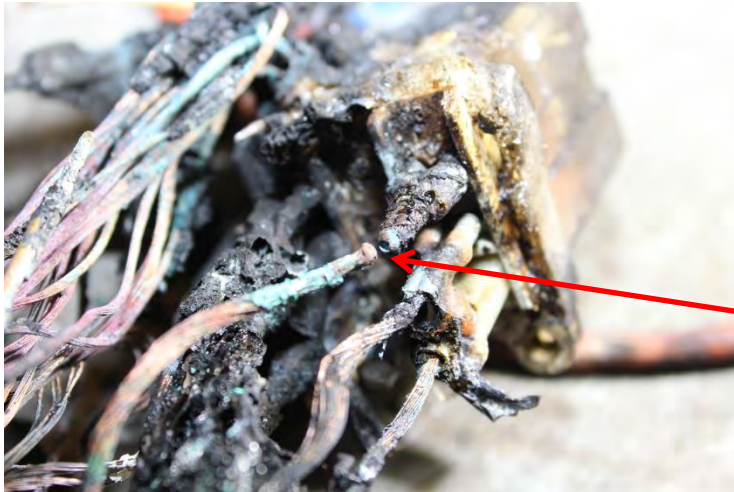


Kortslutningsskada på den
flerkadliga ledaren.



Anledning till undersökningen:

Hitta orsaken till branden



Kortslutningsskada på den flerkadliga ledaren. Efter lite rengöring med kniv syntes skadan.