



Datum:
Diariennr:

OLYCKSUNDERSÖKNING Torsö Skärgårdsskolan



Innformation om olyckan:

SOS ärendenummer: 4484291
Eget larmnr: 201301396
Larmtid: 2013-10-18 kl: 18:54
Adress: Hässlestadsvägen 1
Händelsetyp: Brand i byggnad
Objektstyp: Skola

Uppdragsgivare: Räddningschefen
Undersökningen utförd av: Stig Torell
Granskat av

Innehållsförteckning

Bakgrunds beskrivning	3
Syfte med utundersökningen	3
Avgränsningar	3
Datainsamling	3
Utredningsmetod	3
Händelsförlopp	3
Direkta orsaker till olyckan	4
Bakomliggande orsaker till olyckan.....	4
Insatsen	4
Sammanfattning	4
Förslag på åtgärder	5
Återföring av kunskap	5

Bilagor

Bakgrunds beskrivning

Under dagen känner personal röklukt, beskrivs som plats/bakelit lukt. Inga tecken på störning i elektriska installationer har noterats i samband med detta.

Klockan 18:54 upptäcker boende i närhet till skolan att det ryker från taket till gymnastiksalen och SOS larmas. SOS larmar ut styrkor från Mariestad och Töreboda. När räddningstjänsten kom till platsen brann det kraftigt i gymnastiksalen och någon minut senare rasade taket in. MMI inriktning blev att hindra brandspridning till intill liggande lokaler vilket vi lyckades med.

Gymnastiksalen var avgränsad mot andra utrymmen i form av tegelvägg som användes till begränsningslinje rökdykare för att hålla dörrarna. Ingen större rökspridning till övriga delen av skolan däremot vattenskador intill begränsningslinjerna.

Gymnastiksalen var hopbyggd med övriga skolan inte fristående.

Släckningsarbetet genomfördes med två styrkor från var sin sida av byggnaden och i och med att det inte fanns tillgång till brandpostsystem så användes tre tankbilar. Verksamheten på skolan kunde genomföras utan större störning dagen efter branden.

Syfte med undersökningen

Syfte med denna undersökning är att försöka fastställa orsak till branden samt insatsens genomförande.

Avgränsningar

Inga.

Datainsamling

Intervju med skolans personal.

Intervju med räddning- och styrkeledare.

Medverkan i samband med polisens tekniska undersökning.

Utredningsmetod

Insatsen kartläggs med händelseutredning.

Händelsförlopp

Personal känner röklukt under dagen, beskrivs som plast/bakelit. Klockan 18:54 inkommer larm via 112 till SOS om rökutveckling från tak på skolan

gymnastiksal. När räddningstjänsten kom till platsen bekräftas rök och lågor från taket, någon minut senare rasade taket in. Brandförloppet uppfattas som snabbt med ett 0-plan under 0,5 meter från golv. Branden spridning kunde begränsas med hjälp av gavelväggar utförda i tegel mot intilliggande utrymmen samt insats mot spridning på tak och rökdykare i omklädningsdelen.

Ingen större rökspridning till övriga delen av skolan däremot begränsade vattenskadorna intill begränsningslinjerna. Gymnastiksalen blev totalskadad omklädningsdelen mindre rök- och vattenskadorna. Verksamheten på skolan fick inga större störningar.

Direkta orsaker till olyckan

Direkt orsak är troligen överhettning i en elektrisk installation i gymnastiksalens tak.

Bakomliggande orsaker till olyckan

Bakomliggande orsak kan vara kortslutning.

Insatsen

När räddningstjänsten kom till platsen är det kraftig brand i gymnastiksalens tak och någon minut senare rasade taket in. Inriktningen blev att hindra brandspridning till intilliggande lokaler vilket vi lyckades med. Det fanns inbyggda begränsningslinjer vid tegelväggarna som kunde användas, rökdykarinsats i syfte att stoppa brandspridning enom dörrar samt personal på taket till omklädningsdelen. Ingen större rökspridning till övriga delen av skolan däremot vattenskadorna intill begränsningslinjerna. Gymnastiksalen var hopbyggd med övriga skolan inte fristående. Släckningsarbetet genomfördes med två styrkor från var sin sida av byggnaden och i och med att det inte fanns tillgång till brandpostsystem så användes tre tankbilar. Aktiva styrkor vid insatsen var insatsledare stn 20, heltidsstyrka stn. 40 samt deltidsstyrka stn. 45

Normativa/Strategiska beslut:

RCB beslutar att göra skadeplatsbesök, eget beslut.

IB fattar tidigt beslut om inrättande av stab, personal från heltidsstyrkan stn. 20 bemannar staben.

Sammanfattning/slutsatser

Nackel med att bemanna staben med personal från tjänstgörande styrka är att om det går larm i området upplöses staben, begränsad uthållighet.

Förslag på åtgärder

Anordning för tidig upptäckt av rök och brand kan installeras.

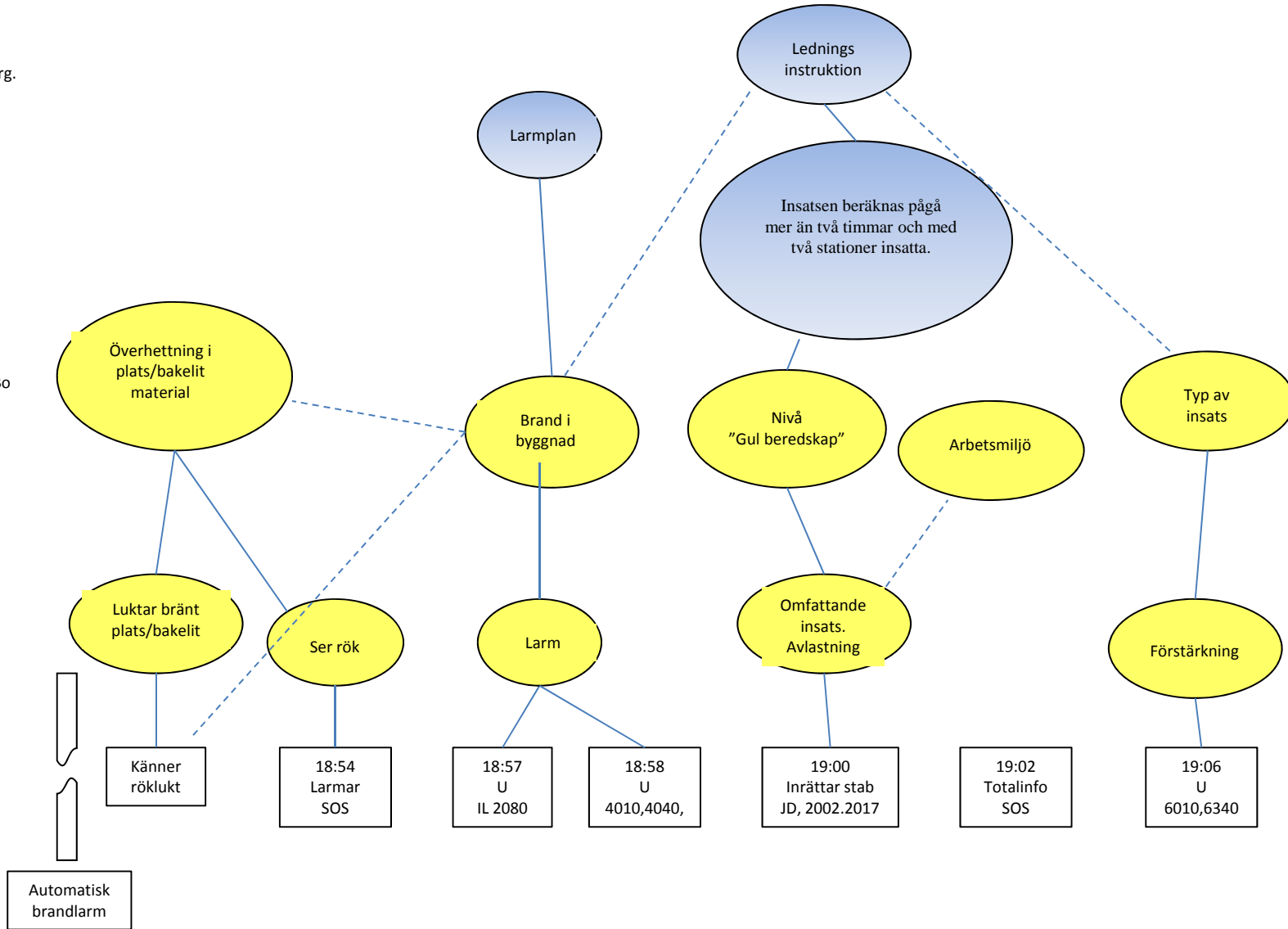
Återföring av kunskap

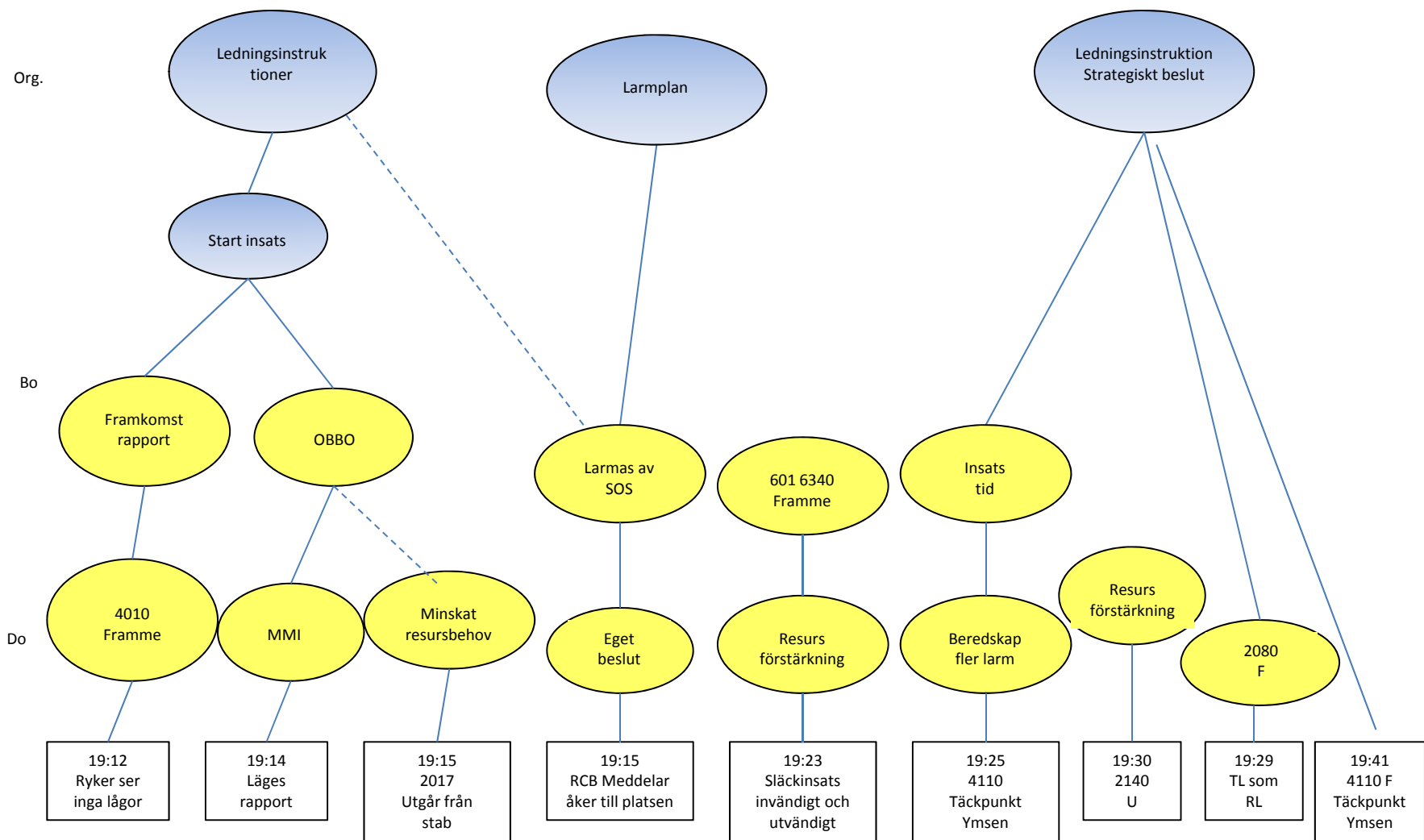
Polisens tekniska avdelning
Station 40
Personal vid Skärgårdsskolan

Org.

Bo

Do





Org.

Bo

Do

