



Räddningstjänsten
Motala / Vadstena

Brandutredning

Utredningsprotokoll

Datum

Dnr

2010-12-11

2010-RT0561

Händelse: Brand i friserssalong
Objektsadress: Nedre Kaptensgatan 7
Fastighetsbeteckning: Skepparen 7
Larm till Räddningstjänsten: 2010-09-09
Räddningstjänstens larmnummer: 2010/0398
Startutrymme: Friserssalong
Startföremål: Hårtork
Brandorsak: Troligen Glappkontakt

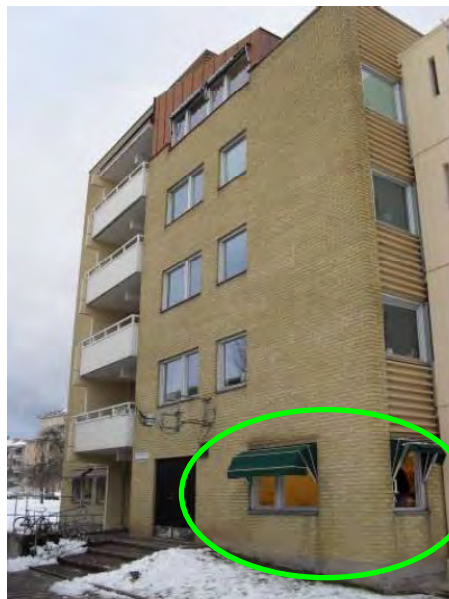


Foto på objektet

Uppdragsgivare
Bilagor

MSB – enheten för lärande av olyckor
Bilder - Skiss

Brandutredning utförd av:

Lars-Inge Wahlström
Brandmästare
Räddningstjänsten Motala/Vadstena

Postadress:
Räddningstjänsten
Drottninggatan 50
591 31 MOTALA

Telefon / Fax:
0141-22 55 00 / 22 55 12

E-mail:
lars-inge.wahlstrom@motala.se

Undersökningen utförs enligt 3 kap. 10§ enligt Lag (2003:778) om skydd mot olyckor.

Undersökningen utförd av

Räddningstjänstens brandutredare Lars-Inge Wahlström.

Beskrivning av objektet

En friserssalong belägen i ett flerfamiljshus typ loftgång. Bygganden består av 5 plan där salongen är placerad på plan ett. Bygganden saknar källare och vind. Stomme och bjälklag består av betong. Takkonstruktionen är uppförd i trä. Den yttre beklädnaden består av tegel. Takets beklädnad består av papp.

Beskrivning av händelsen

Utlarmning Litet larm brand i byggnad Larm kl. 07:40:07

Framkomst Kl. 07:44:27

Larmstyrka Bil 401 1+4 man.

Före ankomst

Är personal på plats som känner röklukt men kan inte lokalisera var den kommer från. Till slut upptäcker man sot runt entrédörren till friserssalongen. Personalen larmar då räddningstjänsten genom att slå 112 till SoS.

Vid ankomst

När räddningstjänsten anländer möter personal upp, visar var röken kommer från. Via fönster från utsidan till brandrummet kan man konstatera att branden har självslocknat, dock syns en del rök. Det leder en korridor till entrédörren, innan dörr till salongen öppnas kopplas övertrycksfläkt upp i korridoren. Man går sedan in och kontrollerar att det inte brinner samtidigt öppnas fönster. Övertrycksfläkten körs ca 15-20 min. innan man avbryter insatsen.

Undersökning

Undersökningen inleds samtidigt. De brandskador som finns är vid väggen rakt fram från entré där det hängt ett antal hjälpmedel, såsom locktänger och hårfön. Bredvid är ett fönster placerat. Under detta står en stol som är brandpåverkad. Från stolen har branden spridit sig till gardin och sedan på klassiskt vis brunnit över till andrasidan fönstret och ramlat ner. Sedan har branden av tillfälliga omständigheter självslocknat likväl som branden i stolen och i de elektriska hjälpmedlen. I övrigt är det rök och sotskador. Brandbilden påvisar att brandstarten är i en av de inkopplade hjälpmedlen, i det här fallet hårfön som är nästan helt borta.

Spridningsrisk

Branden har kunnat sprida sig inom lokalen med risk för vidare brandsprining till angränsande p.g.a. de otätheter som fanns.

Slutsatser

Orsaken till branden kan konstateras till hårfön. Troligen glappkontakt

Erfarenheter, Förslag

Kan konstatera att arbete med övertrycksfläkt fungerar bra.

Åtgärder

Fastighetsägare och nyttjanderättsinnehavaren är informerade om de otätheter som fanns från lokalen.

Kontrollerat av

Brandutredningsprotokollet är genomläst av brandingenjör Gunnar Neselius, avd. chef Analys/utvärdering, Räddningstjänsten Motala/Vadstena.



Bilden visar fönster till lokalen. (inringat)



Bilden tagen direkt till vänster när man kommer in i lokalen. Fönstret som syns på bild har stått öppet under förloppet.



Bild tagen mot entrédörren.



Bild tagen mot den vägg där diverse el-komponenter hängde. Krokar inringade. Pil visar fäste för gardinstång och gardin som branden spred sig till.



Bild på gardinstång och rester av gardin på bänken.



Bild på rester som rasat ner på golvet och stolen som branden spred sig till



Bilden visar hur branden har spridit sig upp på vägg och så till gardin. Och dåligt hur ett antal varit anslutna till el-uttag inringat.



Bilden visar brandrester av hårfön, och locktänger av ett par olika modeller. Av hårfön finns inge kvar. Man kan även se att de brända kablarna leder upp mot uttag.



Bilden visar att det finns otätheter ovan entrédörren.



Bilden visar otätheter vid genomföring av el från den drabbade lokalen.



Bilderna visar att det funnits en rökspridning till angränsande rum från otätad kabelgenomföring.



Skiss över frisörssalong

