



Olycksutredning

Datum för olyckan: 2009-05-19

Plats för olyckan: 2 mil från Lillhärdal mot Särna efter väg 573

Typ av olycka: Trafikolycka

Typ av skada: 2 personer svårt skadade

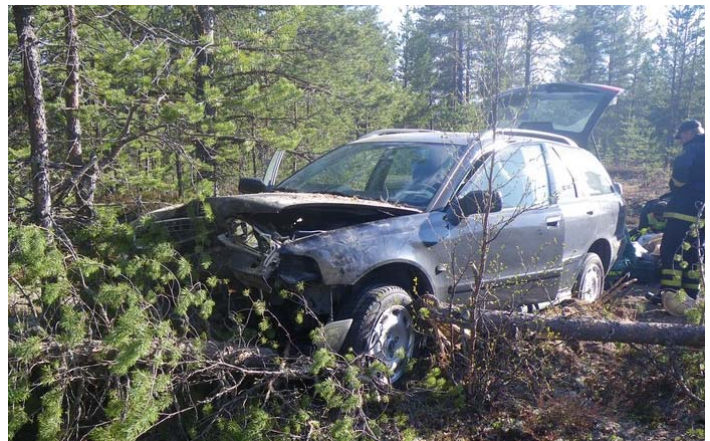
SOS-ärendenummer: 923758

Undersökningen gjord av: Sven-Erik Svensson

Två svårt skadade i trafikolycka. Kunde inte larma efter hjälp, mobiltäckning saknades.



Telias täckning i området och olycksplatsen.



Olycksbilen.

Ett par i 70-årsåldern var på hemresa till Östersundsområdet efter besök i Oslo. Efter ett fikastopp i Särna sätter dom sig i bilen igen för att köra hemåt.

Två mil innan paret når Lillhärdal kör dom av okänd anledning av vägen på höger sida. Efter ca 40 meter kör bilen in i vägbanken till en skogsbilväg. Bilen flyger därefter ca 15 meter innan den bromsas upp av några småtallar. Bägge två skadas svårt och behöver sjukhusvård.



Olycksutredning

Det är okänt för mig om paret själva har försökt ringa med sin mobil, men förbipasserande har försökt ringa utan framgång. När jag, efter räddningsinsatsen, undersökte mobiltäckningen fick jag åka ca 1 mil innan täckningen var tillräcklig. Vid den här olyckan kom lyckligtvis en ledig ambulanssköterska som första passerande och kunde ta hand om paret. Flera förbipasserande åkte därefter för att hitta mobiltäckning och kunna larma. Då vi har undersökt vittnesuppgifter visar det sig att det har tagit nära en timme efter olyckan innan SOS får in larmet.

Förslag till åtgärder.

Räddningstjänst- och ambulanspersonal har sett problemet med den dåliga mobiltäckningen även vid tidigare olyckor i området.

Efter vägen förekommer mycket tung trafik, inte minst norska åkare tar denna väg för att transportera sig mellan nord- och Sydnorge. Turismtrafiken är hög under både sommar och vinter.

Med detta som grund anser vi att det finns ett stort behov av att mobiltäckningen blir bättre i området.

Återföring

Utredningen delges:

Post- och telestyrelsen

Telia

Länsstyrelsen i Jämtland

Tekniska nämnden i Härjedalen.

Sven-Erik Svensson
Stf. Räddningschef
Härjedalens kommun