



Räddningstjänsten
Motala / Vadstena

Brandutredning

Utredningsprotokoll

Datum

Dnr

2013-01-22

2013-RT0029

Händelse: Villabrand
Objektsadress: [REDACTED]
Fastighetsbeteckning: [REDACTED]
Larm till Räddningstjänsten: 2012-10-24 kl. 07:14:55
Räddningstjänstens larmnummer: 2012/0457
Startutrymme: Badrum
Startföremål: Tvättmaskin
Brandorsak: Tekniskt fel programverket



Foto på objektet

Uppdragsgivare
Bilagor

Foto - Insatsrapport

Brandutredning utförd av:
Lars-Inge Wahlström
Brandmästare
Räddningstjänsten Motala/Vadstena

Postadress:
Räddningstjänsten
Glimmervägen 2
591 53 MOTALA

Telefon / Fax:
0141-22 26 00 / 21 38 20

E-mail:
lars-inge.wahlstrom@motala.se

Anledning till undersökning

Undersökningen utförs enligt 3 kap. 10§ enligt Lag (2003:778) om skydd mot olyckor.

Undersökningen utförd av

Räddningstjänstens brandutredare Lars-Inge Wahlström.

Beskrivning av objektet

En enfamiljs villa uppförd i 1½ plan. Villan saknar källare, och har en krypvind. Stomme och regelverk uppfört i trä. Yttre vägg beklädnad består av ribbpanel. Tak beklädnaden består av tegelpannor.

Beskrivning av händelsen

Utlarmning 2012-10-24 kl. 07:14:55

Framkomst 2012-10-24 kl. 07:25:46

Larmstyrka 1+6 man Bil 4080, 4010, 4040

Före ankomst

Boende som upptäcker att det brinner i tvättmaskin. Larmar då SOS. Denne gör även släckinsats med handbrandsläckare (pulver). Sedan lämnar boende huset och går ut.

Vid ankomst

Vid framkomst möter boende upp, denne visar var tvättmaskinen är placerad. Det finns ingen person kvar i villan. Rökdykare sätts in via alternativ ingång på gaveln. Rökdykarna lämpar ut brinnande klädorg, som släcks ute. Fönster och dörrar öppnas så evakuering av rök kan göras med hjälp av övertrycksfläkten och vädrets vindar. Tvättmaskinen förflyttas ut med hjälp av rökdykarna.

Undersökning

Inleds i samband med insatsen. Tvättmaskinens uppvisar skador som talar för att branden startat i programverket, i bifogat foto visas bild på skadorna.

Det går p.g.a skadorna inte att utläsa uppgifter om maskinen. Jag får fram märke, LG Intellowasher 7 kg. WD-10160F

Spridningsrisk

Risk för brandspridning till hela villan har förelegat.

Slutsatser

Hade inneboende inte gjort denna släckinsats så hade det med all säkerhet haft en brandspridning till villan.

Erfarenheter, Förslag

Här ser vi vilket ypperligt hjälpmedel en handbrandsläckare är på ett tidigt stadium. Borde ingå i varje hem för att kunna utföra en tidig insats, därmed rädda värden och liv.

Åtgärder

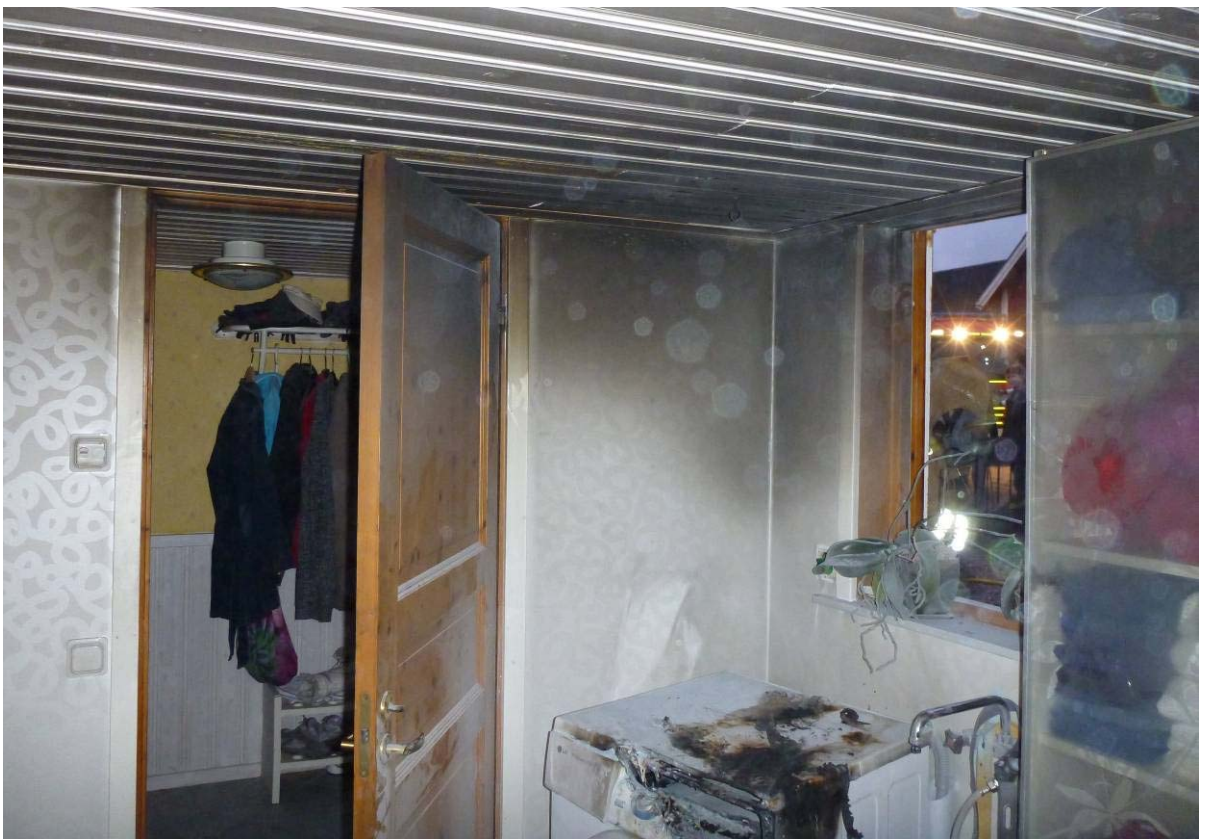
Den inneboende fick beröm för en bra insats, vilket även omnämndes i tidningen. Förhoppningsvis är det alltid någon som tar till sig att det använts en handbrandsläckare som första insats.

Kontrollerat av

Brandutredningsprotokollet är genomläst av Henrik Josefsson stf. räddningschef, Räddningstjänsten Motala/Vadstena.



Tvättmaskinen var placerad till vänster innanför dörren (inringat) innan den lyftes ut. Hela villan rökfylld.



Bilden visar badrummet där tvättmaskinen är placerad. Det syns på bilden att innehavaren har använt handbrandsläckare (pulverrester) Utrymmet är lågt i tak så släckinsatsen av innehavaren gjorde stor nytta

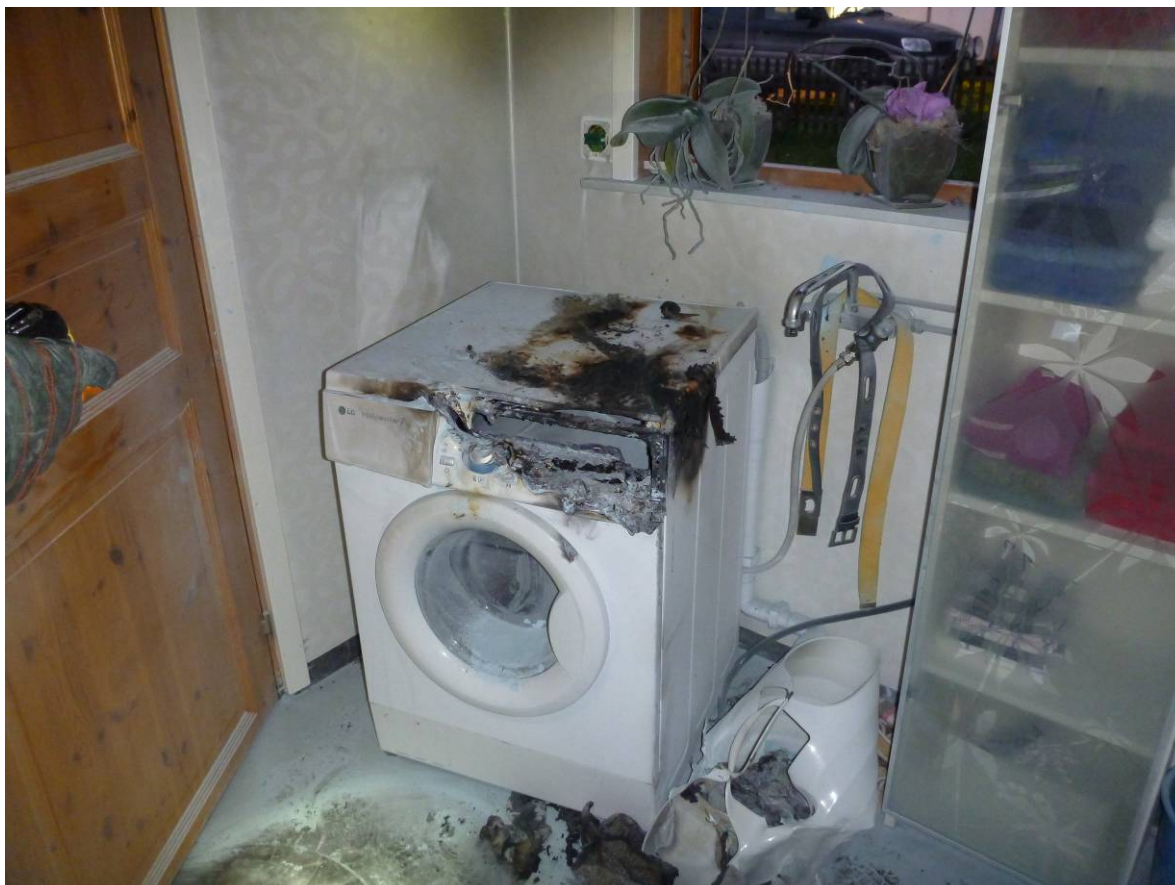


Bild på tvättmaskinen. Troligen startat i programverket där skadorna finns. Märk/tillverknings skylten är bränd så det går ej att läsa ut vad som står på den. Maskinen är av märket LG Intellowasher 7 kg. WD-10160F är vad som går att läsa sig till.