



Datum  
2011-01-05  
Handläggare  
Kent Järnström  
ID brandutredning  
Larmnr : 201100006

Anledning till undersökningen:

**Brand i byggnad**



Sollebrunn

**Uppdragsgivare:**

Alingsås och Vårgårda Räddningstjänstförbund

**Undersökning utförd:**

2011-01-07

**Bilagor:**

Foto

### Upplysningar om branden

**Larmtid:** 2011-01-05, kl. 11,05  
**Adress:** Sollebrunn  
**Objektstyp:** Förråd , stall, garage  
**Startutrymme:** Förråd  
**Startföremål:** Soffa  
**Brandorsak:** Barns lek med eld.  
**Insatsrapportnr:** 201100006  
**SOS ärendenr:** 19-2605273-2  
**Syfte & mål** Undersöka brandorsak.  
**Metod** -----



Anledning till undersökningen: **Brand i byggnad**

---

## HÄNDELSEFÖRLOPP

Omfattning vid ankomst: Mindre brand i uthusdelen.

Räddningstjänstens åtgärder: Räddningstjänsten släcker synlig brand med skumsläckare. Lämpar ut div. brännbart materiel, bl.a. en tvåsitssoffa, spiralmadrass m.m. Kontroll av takkonstruktion bl.a. med värmekamera. Rök och värme vädras ut med fläkt. Efterkontroll görs och insatsen avslutas med att ägaren övertar bevakningsansvaret.

Brandförlopp: En brand anläggs i en skinnsoffa som står placerad nästan mitt i rummet direkt under en takarmatur. Branden sprider sig upp mot soffans ryggstöd och vidare till en spiralmadrass som står lutad mot andra möbler direkt intill soffan. Branden tilltar och sprider sig upp mot taket och antänder takpaneler. Branden dämpas troligtvis av syrebrist då ägaren stängde dörren till brandrummet. Räddningstjänsten släcker branden med skumsläckare.

Skadeomfattning: Brandskador i taket, på golvet, takarmatur, soffa och spiralmadrass. Rök och värmeskador på inventarier i rummen samt rummens ytskikt.

Spridningsrisker : Stor spridningsrisk till övriga delar av byggnaden.

## UNDERSÖKNING

Brandplatsundersökning utförd 2011-01-07 ihop med tekniker från polisens tekniska rotel Borås.

Platsbeskrivning: Mindre gård belägen på landsbygden, [REDACTED] utanför Sollebrunn. Uthusbyggnad i trä med förråd och stalldel. Boningshuset ligger en bit ifrån och är inte hotat av branden. I stallet fanns två hästar. All elinstallation är intakt förutom en skadad takarmatur som satt direkt ovanför soffan.

Primärbrand: I tvåsitssoffa av skinn/sky.

Brandorsak: Med stor sannolikhet barns lek med eld.

## SAMMANFATTNING – ERFARENHETER

Byggnaden saknade brandvarnare!

Mycket snö och dåligt plogade vägar blir lätt ett hinder för räddningstjänsten att ta sig fram på landsbygden.



Anledning till undersökningen:

**Brand i byggnad**



**Entrédörr till brandrummet.  
Utanför ligger soffan och  
spiralmadrassen som lämpats  
ut av räddningstjänsten**



**Här stod madrassen  
Här stod soffan  
Brandskador på golvet.**



Anledning till undersökningen:

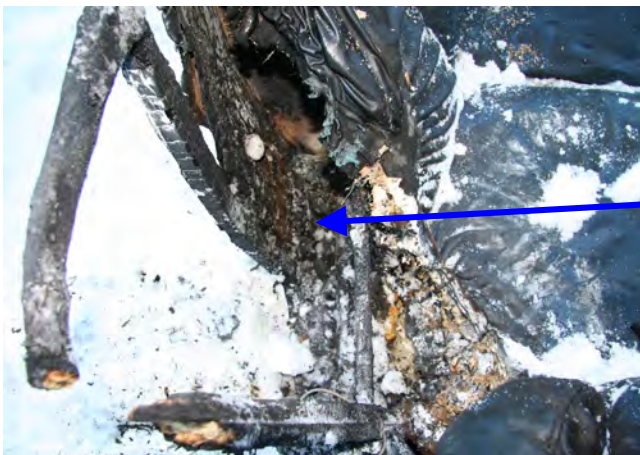
Brand i byggnad



Spiralmadrass som fanns i  
närheten av soffan  
Madrassen delvis bränd



Soffans baksida.



Delvis bortbränt ryggstöd på  
soffan. Här har med stor  
sannolikhet branden anlagts i  
övergången mellan dyna och  
ryggstöd



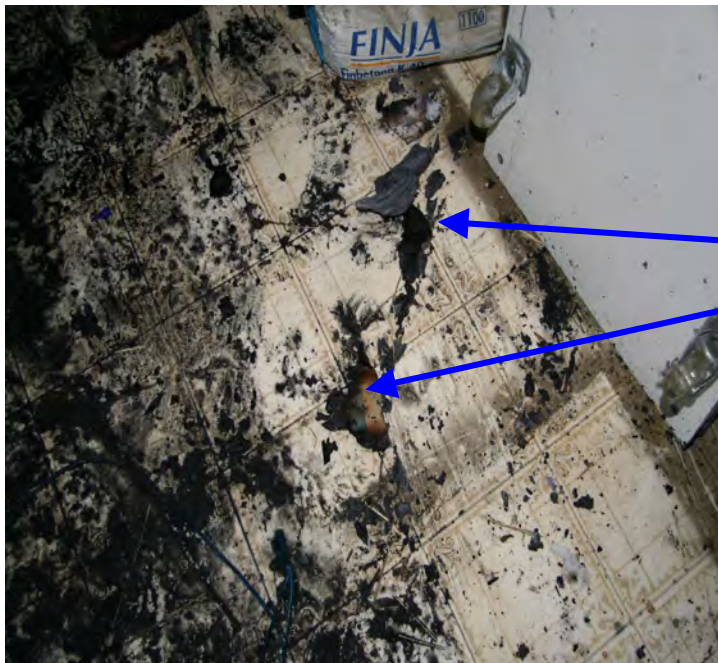
Anledning till undersökningen:

**Brand i byggnad**



**Soffans placering i rummet**

**Spiralmadrassens placering**



**Rester av tidningspapper som  
kan ha används till att anlägga  
branden i soffan**