



Anledning till undersökningen:

**Brand i traktor**



Långared

**Uppdragsgivare:**

Alingsås och Vårgårda Räddningstjänstförbund

**Undersökning utförd:**

2011-06-09

**Bilagor:**

Foto

### Upplysningar om branden

**Larmtid:**

2011-06-09, kl: 00,30

**Adress:**

44191 Alingsås

**Objektstyp:**

Traktor

**Startutrymme:**

Motor

**Startföremål:**

Elkablar

**Brandorsak:**

Kortslutning i elsystem

**Insatsrapportnr:**

201100287

**SOS ärendenr:**

1929041452

**Syfte & mål**

Undersöka brandorsak.

**Metod**

-----



Anledning till undersökningen:

**Brand i traktor**

## HÄNDELSEFÖRLOPP

Omfattning vid ankomst. Vid räddningstjänstens framkomst hade ägaren släckt branden med pulversläckare och sedan rullat ut traktorn ur byggnaden.

Räddningstjänstens åtgärder: Räddningstjänsten kylde traktorn med vatten. Kontrollerade att ingen brand fanns på traktorn, samt kontrollerade att ingen spridning hade skett i ladugården.

Brandförlopp: Efter dagens arbete har ägaren spolat av traktorn utomhus, sedan backar han in den i ladugården och byter olja på motorn ca. kl. 23:00. Sedan går han in i boningshuset. Efter en stund när det närmar sig läggdags tittar han ut genom fönstret mot ladugården. Då ser han att det flamar inne i ladugården där traktorn står. Han springer ut och ser att traktorn brinner, den brinner med lågor högre än traktorn. Han släcker branden med pulversläckare och lyckas rulla ut traktorn i det fria. Räddningstjänsten larmas, se åtg.

Skadeomfattning: Hela elsystemet kring batteri, tändningslås, elmätare, huvudströmbrytare och startmotor totalförstört. Bränsleledningar förstörda. Rutor spruckna, lackering förstörd.

Spridningsrisker: Mycket stor spridningsrisk i traktorn och till ladugården som den stod i. Stor spridningsrisk till närliggande ladugårdar och boningshus.

## UNDERSÖKNING

Brandplatsundersökning på förmiddagen 2011-06-09 av Kent Järnström.

Platsbeskrivning: Gård belägen strax utanför Långared. Flera stora ladugårdar och boningshus i närheten av den ladugården som traktorn stod i. I ladugårdarna förvaras traktorer, redskap m.m. till mycket stora ekonomiska värden.

Primärbrand: Elsystem i närheten av startmotorn.

Brandorsak. Tvåledare (kabel) som inte varit rätt fastsatt i en kabelklämma. Kabeln legat och skaft tills det uppstod kontakt med gods och en kortslutning uppstod. Området i kring klämman var oljigt och fuktigt.

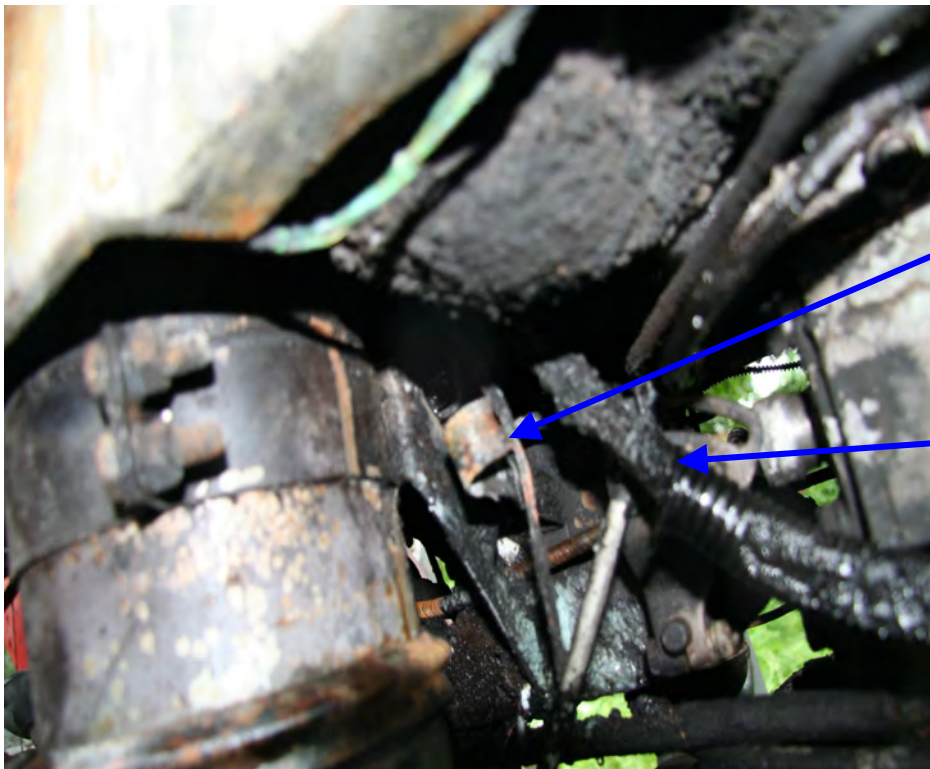


Anledning till undersökningen:

**Brand i traktor**

### SAMMANFATTNING – ERFARENHETER

- **Traktor Massey Ferguson 135 S, årsm: 1969, regnr: [REDACTED]**
- **Ägaren har troligtvis glömt slå av huvudströmbrytaren.**
- **Kabel var skadad sedan en tid, kortslutningen kunde med stor sannolikhet uppstått precis när som helst. Nu uppstod den efter att ägaren hade spolat av traktorn efter dagens arbete och ställt in den i ladan.**
- **Efter en ombyggnad av elsystemet, montering av huvudströmbrytare, har en del kablar ej blivit rätt fastsatta utan en kabelskada har uppstått.**
- **Ägaren har varit mycket noga med att placera ut släckutrustning i sina byggnader vilket visade sig vara avgörande för att kunna rädda ladugården vid denna brand.**



**Kabel där kortslutning blev mot kabelhållare**

**Batterikabel som skulle varit fastsatt ihop med den skadade kabeln i kabelhållaren**





Anledning till undersökningen:

**Brand i traktor**



**Brandskador på  
traktorn, mest bränd på  
höger sida.**

**Här har branden startat**



**Brandskador på  
traktorns vänstra sida,  
mindre skador**

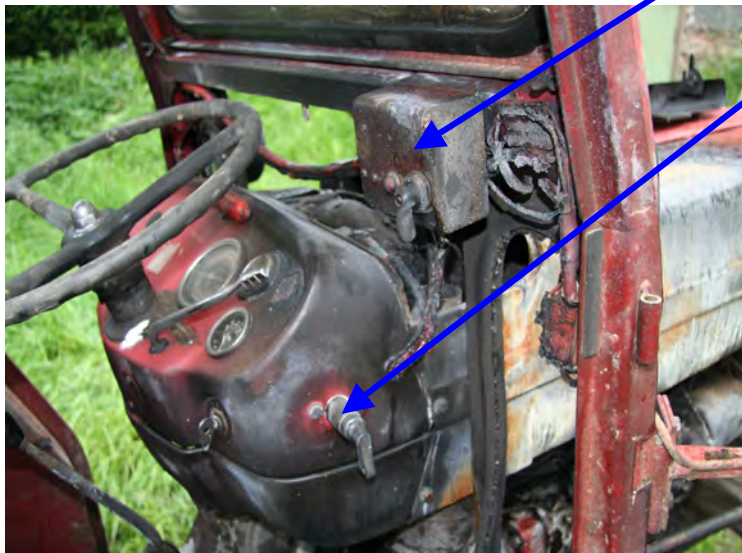


**Framifrån, sidorutor  
spruckna**



Anledning till undersökningen:

**Brand i traktor**



**Brandskador kring  
batteri och  
instrumentbräda.**

**Huvudströmbrytare  
som troligtvis var  
påslagen (avglömd)**





Anledning till undersökningen:

**Brand i traktor**



**Här stod traktorn**



**Genom denna dörr  
och fönster såg ägaren  
att traktorn brann.  
Boningshusets fönster  
ligger i en rak linje  
med dessa.**