



Datum
2011-02-21
Handläggare
Kent Järnström
ID brandutredning
Larmnr : 11-75

Anledning till undersökningen: Brand i byggnad



Alingsås

Uppdragsgivare: Alingsås och Vårgårda Räddningstjänstförbund
Undersökning utförd: 2011-02-18
Bilagor: Foto

Upplysningar om branden

Larmtid: 2011-02-18, kl. 12:08
Adress: Alingsås
Objektstyp: Br 3, enplansvilla i tegel, vidbyggt garage.
Startutrymme: Pannrum
Startföremål: Skorsten
Brandorsak: Defekt isolering av skorsten
Insatsrapportnr: 201100075
SOS ärendenr: 19-2689983-2
Syfte & mål Undersöka brandorsak
Metod -----



Datum
2011-02-21
Handläggare
Kent Järnström
ID brandutredning
Larmnr : 11-75

Anledning till undersökningen: Brand i byggnad

HÄNDELSEFÖRLOPP

Omfattning vid ankomst: Brand i pannrum och vind. Vid räddningstjänstens framkomst hade grannar påbörjat släckning med pulversläckare i pannrum och på vind. Detta har med stor sannolikhet bidragit till en fördröjning av brandförloppet.

Räddningstjänstens åtgärder: Rökdykare sattes in via vindslucka invändigt för att kyla brandgaser och släcka branden. Frånluftsöppning via gavelfönster ordnades på vind. Bortforsling av takpannor för att påskynda håltagning utfördes av styrkan från Vårgårda. Effekten blev positiv och insatsen kunde övergå till friläggning av väggar och tak för att släcka ev. glödbränner, eftersläckning. Kontakt med försäkringsbolaget Folksam, Brandsanering AB m.fl. Ansvaret för bevakning av fastigheten överlämnades till ägaren kl. 18:00

Brandförlopp: Värme har strålat ut mellan isoleringsskyddet på skorstenen och schaktet och intilliggande bjälklag har antänts. Elden får fäste i bjälklaget och sprider sig i takkonstruktionen och väggar uppe på vinden. Undertaket samt div. möbler m.m. på vinden antänds.

Skadeomfattning: Pannrum, tak på pannrum, tak på boningshuset, trossbotten och vind brandskadade. Vattenskador i bodelen på huset. Brand och värmeskador på möbler m.m.

Spridningsrisker: Stor spridningsrisk i boningshuset och garaget.

UNDERSÖKNING

Brandplatsundersökning i direkt anslutning till brandsläckningen 2011-02-18 av Kent Järnström, Helene Ohlsson.(LIA) samt 2011-02-23 ihop med Brandskyddkontrollant Håkan Johansson.

Platsbeskrivning: Enplansvilla med vidbyggt garage/pannrum samt en mindre ekonomibyggnad ca. 15 m. från villan. Fastigheten är belägen på landsbygden i

Primärbrand: Schakt i anslutning till skorsten. (trossbotten)

Brandorsak: Ett mellanrum har uppstått mellan isoleringsskyddet på skorstenen i pannrummet och schaktet ovanför som har gjort att värme har strålat ut och en torrdestilering av närliggande bjälklag har skett varvid en brand har uppstått. Isoleringen har sjunkit i isoleringsskyddet mot schaktet.



Anledning till undersökningen: Brand i byggnad



Bilderna visar skorstenens
placering samt håltagning på
taken till boningshuset och
pannrum/garage



Panna och anslutning till
skorsten



Anledning till undersökningen: Brand i byggnad

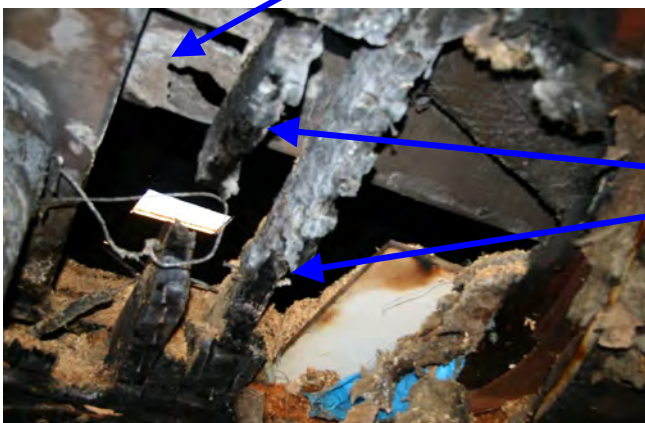


Brandskadat schakt på vinden.



Brandskador på undertak på vind

Brandskadad ventilationskanal från kök ansluten till schaktet



Förkolnade bjälkar nära skorsten



Anledning till undersökningen: Brand i byggnad



Övergång mellan isoleringsskydd och schakt, här har ett mellanrum uppstått och värme har strålat ut mot bjälklaget. Isoleringen har sjukit i isoleringsskuddet.

Förkollnade takbjälkar i anslutning till skorstenen

Ståltråd som är fastsatt i isoleringsskyddet och sen varit virat runt takbjälkarna på både sidor om skorstenen.