



Eskilstuna
kommun

Räddningstjänsten

Handläggare, telefon

Tomas Gustafsson, 016-710 74 78

Datum

2012-08-16

Vår beteckning

540.2012.00290.7243

1(4)

BRANDUTREDNING



Insatsrapport nr.	2011/01030	Larmtid	20111031 kl. 00:47:20
Objektsnamn	-	Objektsadress	
Olyckstyp	Brand i byggnad	Objektstyp	Flerbostadshus
Startutrymme/föremål	Sopkärl	Brandorsak, trolig	Anlagd
Omfattning	Egendomsskador	Personskador	Inga

Utredningen utförd av: Tomas Gustafsson

Räddningstjänsten Eskilstuna undersöker olyckor och räddningsinsatser mot bakgrund av Lagen om skydd mot olyckor (SFS 2003:778), kap 3, § 10. Syftet är att klarlägga olycksorsak, olycksförlopp och räddningsinsatsen. Detta skall användas för utveckling av operativ verksamhet och olycksförebyggande arbete. Arbetet har **inte** till syfte att klarlägga ansvar, skuld eller vållande.

SAMMANFATTNING

Den 31 oktober 2011 får räddningstjänsten larm angående brand i sopkärl. Platsen är ████████ i Eskilstuna. Vid räddningstjänstens framkomst brinner ett antal sopkärl samt en motorcykel som står i portalen till fastigheten. Fönsterrutor som ansluter till källarförråd och trapphuset har gått sönder av värmen. Rök har spridit sig till källarutrymmet samt trapphus och brandspridningen till källarutrymmet var inledningsvis överhängande. Branden släcks ner och akut restvärde vidtar med rökventilering med hjälp av fläktar. Restvärdesledare kontaktas för vidare sanering och räddningsinsatsen avslutas. Brandutredning utfördes efterföljande dag.

PROTOKOLL

Anledning till undersökning

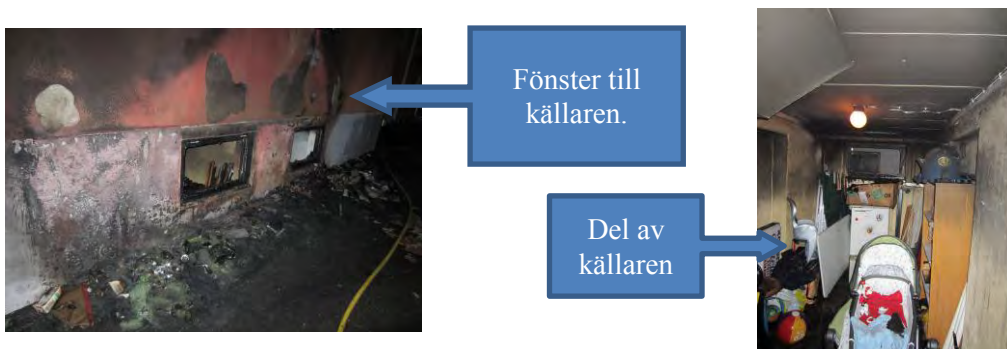
Misstanke om anlagd brand med brandspridning till flerbostadshus.

Beskrivning av objektet

Flerbostadshus i två plan samt källare. Putsad fasad. Trapphusen nås från innergården som har en förbindelse mot gatan via en portal. I portalen förvaras ett flertal sopkärl av plast.

Beskrivning av händelsen

Branden hade börjat sprida sig in till källarutrymmet vid räddningstjänstens framkomst. Rökspridningen var redan kraftig i källarutrymmet och trapphuset. Att vistas i dessa utrymmen hade varit förenat med livsfara.

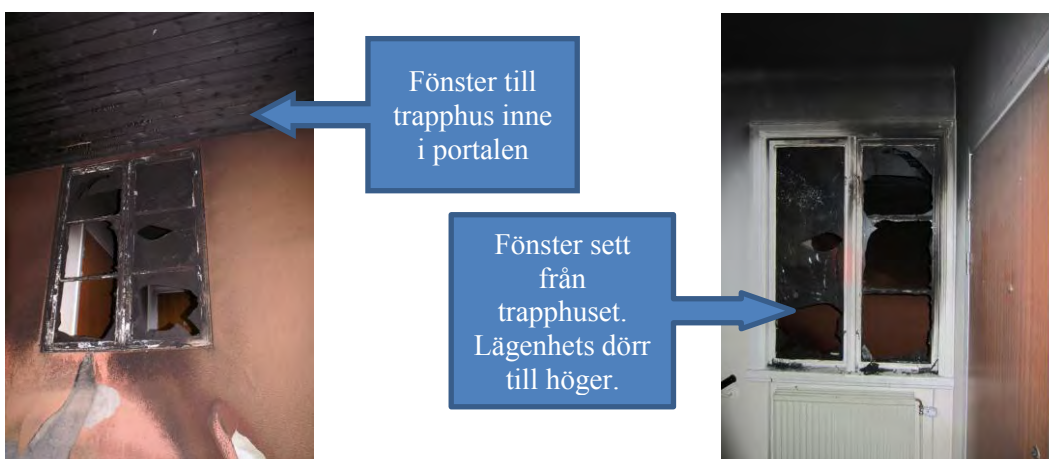


Undersökning

Undersökning på plats efter branden samt återbesök för att kontrollera vidtagna åtgärder för att förhindra att en liknande händelse inträffar i framtiden.

Spridningsrisk

Brandspridning till källarutrymmet med tillhörande förråd hade skett om inte släckinsats utförts. Risk har även förelegat för antändning av brandgaser i trapphuset. Rökspridning till lägenheter via trapphus samt fönster har förelegat.



Slutsatser

Anlagd brand i sopkärl förekommer tyvärr varför placeringen av sopkärl i portalen är direkt olämplig. Konsekvenserna hade i detta fall kunnat bli ännu större om tiden för upptäckt försenats.

Erfarenheter

Risken för brand i sopkärl pga. anlagd brand eller att någon av misstag kastar något i soporna som kan orsaka en brand finns alltid. Därför bör detta alltid beaktas vid placering av sopkärl för att minska konsekvensen vid ett brandtillbud.

Förslag

Placera sopkärlen så att en brand i dessa inte kan sprida sig till fastigheten.
Se Bilaga. ”Goda råd om sophantering och brandrisker”.

Åtgärder

Källarfönstren är igensatta och nytt fönster monterat till trapphus. Fönstret saknar brandteknisk klass.
Sopkärl placerade på samma plats i portalen.



Sändlista

Internt Räddningstjänsten Eskilstuna
MSB databas för brand- & olycksutredning
Fastighetsägaren

Goda råd om sophantering och brandrisker



Det har blivit allt vanligare med bränder i sopkärl och soprum. Bränderna är ofta anlagda men uppstår även genom slarv med het aska, cigarettglöd eller självantändning.

Så här går det till

Bränderna uppstår genom slarv med het aska, cigarettglöd eller självantändning. Plasten i sopkärllet smälter ned och poelen kan rinna, till exempel in mot en vägg. Temperaturen i takfoten blir aldrig särskilt hög. Antändning sker ofta på träpanelen bakom tunnan.

I och med att källsorteringen har ökat placeras avfallet oftare i sopkärl utomhus. Ett kärl som brinner utomhus innebär i sig ingen större skada, men om branden inträffar intill en byggnad är risken att branden sprider sig stor. Sopkärlen bör därför placeras på säkert avstånd från byggnader.

Bränderna i soptunnor är ofta anlagda. Jämfört med att som tidigare förvara alla sopor i soprum ger det större tillgänglighet för anläggaren. Soprummen har också ofta skydd mot spridning till övriga byggnaden.

Goda råd

- Sopkärl i plast bör placeras på sådant sätt att brand i kärlet inte kan spridas till fasad. Rekommenderat avstånd vid kärlestorlek 160 och 370 liter är 2 meter. Rekommenderat avstånd vid kärlestorlek 660 liter är 3 meter.
- En dekal med rekommenderat avstånd till vägg skulle kunna fästas på kärlet av personalen som tömmer dem.
- Rinnande smälta av brinnande plast bör förhindras att rinna in mot fasad eller dylikt. En ram för placering gör att tunnan inte riskerar att hamna för nära och dessutom förhindras den smälta plasten att rinna in mot fasaden.
- Sopkärl bör förses med självstängande lock vilket försvårar att en brand utvecklar sig.
- Utstickande tak samlar upp brandgaser och leder dem in i fastigheten. Ställ därför inte soptunnor under skärmtak eller takfot om inte särskild anordning

- installeras för tidig upptäckt av brand, till exempel värmekabel.
- Placera inte brännbart material på en byggnads lastkaj eller omedelbart utanför en port.
- Öppen container ska stå minst sex meter från yttervägg.
- Tänk på att kärl för pappersåtervinning är extra riskfyllda.
- Gör det svårt för brandanläggaren genom att se till att obehöriga inte har tillträde till gårdar och andra platser där en anläggare kan agera ostört.
- Sopkärlen som utförs i obrännbar plast eller i plast som inte smälter brinner inte lika kraftigt.
- En enkel skärm i obrännbart material mellan sopkärllet och väggen kan minska erforderligt avstånd.

OM DET BRINNER – RING ALLTID 112

Brandkyddsföreningen är en medlemsorganisation som arbetar för ett brandsäkrare Sverige. Genom information och utbildning hjälper vi människor, företag och organisationer att ta eget ansvar för sitt brandskydd. 08-588 474 00. www.brandkyddsforeningen.se