

Sammanfattning av olycksundersökning Automatlarm, ej brand Rökdetektor i dusch

Sammanfattning av händelsen

Ett brand- och utrymningslarm på en teater som har utlösts av en rökdetektor i samband med duschning. Rökdetektorn var placerad i ett duschrum. Ingen utrymning eller annan verksamhet genomfördes från teaterns egen organisation.

Innehåll i undersökning (undersökningens djup)

Undersökningen är kortfattad och är inriktad mot att skapa underlag för det organisatoriska brandskyddet.

Direkta och bakomliggande orsaker till olyckan och olyckans förlopp

Den direkta orsaken till händelsen är placeringen av rökdetektorer.

Insatsutvärdering

Undersökningen berör inte insatsens genomförande.

Åtgärder som föreslås

Åtgärder som föreslås är att teaterns organisation skall förstärka SBA genom information om larmfunktioner och agerande vid larm, revidering av orienteringsplaner och kontroll av brand- och utrymningslarm.

Slutsatser som bör föras vidare till berörda säkerhetsaktörer

Vikten av att arbeta med systematiskt brandskyddsarbete (SBA), organisatoriskt brandskydd och väl fungerande brand- och utrymningslarm på publika anläggningar

Olycksundersökning / Erfarenhetsåterföring - Nivå: 1

Händelsetyp: Automatlarm

Händelse: Utlöst detektor i dusch

Plats: Teatern

Datum/tidpunkt: 20070301, kl 1915

Undersökning/erfarenhetsåterföring genomförd av: PF/7 – Paavo Frick/Billy Persson



Utlöst rökdetektor i duschrum

Syfte /anledningen till undersökningen/erfarenhetsåterföring:

- * Utveckla SBA i verksamheten. Klargöra rutiner för egen personals agerande vid brandlarm.
- * Använda samma information i orienteringsritning som automatlarmstablå.

Brand/olycksorsak:

Larmet utlöstes i rökdetektor vid duschning. Detektorn var placerad i duschen.

Beskrivning av händelse/brand/olycksförlopp:

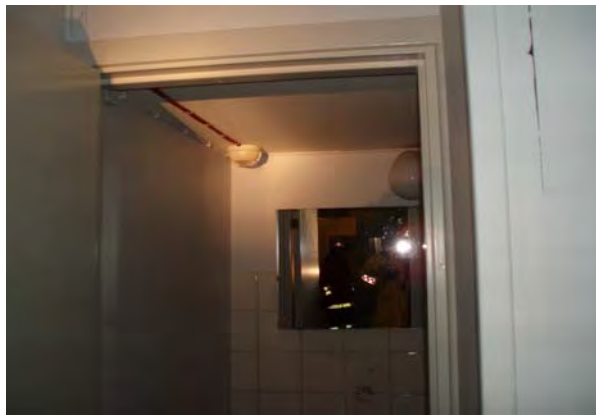
Vi fick ingen motringning från objektet under framkörning. Larmet och larmklockor var utlösta vid framkomst men ingen mötte upp. SL + rd grupp startar med invändig insats och undersökning, IL påbörjar utvändig orientering och rapport bakåt, inledningsvis inga gäster och ingen aktivitet synlig i teatern. Rd grupp går in över scenen mot utlöst sektion. SL går under scenen och möter en man på väg mot övernattningsrummet/automatlarmsskåpet. SL be då mannen visa var han varit. Mannen visar det utrymme han duschat i samt den utlösta detektorn i duschrummet. Järnridån fungerade och återställdes inte av oss. Utlöst detektor benämndes som ”zon” i tablå, hade varit tydligare med detektor xx.

Åtgärdsförslag och erfarenheter till enskild:

- Stärka eget SBA genom att informera och utbilda de som arbetar eller vistas i teatern om larmfunktion och handlande vid larm, exempelvis var och hur man möter räddningstjänsten.
- Se över nomenklatur i automatlarmstablå enligt orienteringsritning är zon = detektor ?
- Detektorer ska vara inritade i kartan
- Kontrollera larmklockors funktion inomhus

Utvärdering och erfarenhet av insats:

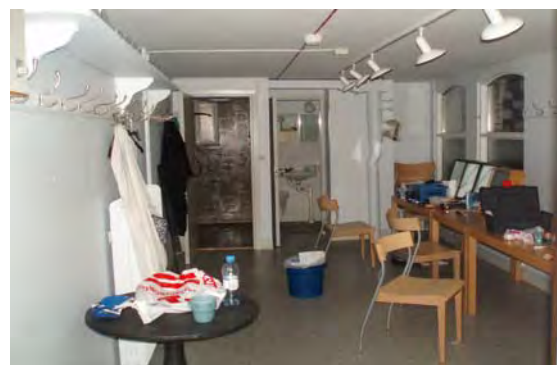
- Orientering behövs på objektet för räddningstjänstens lokalkännedom.



Grannrummet en toalett med detektor



Duschrum sett från logen med detektor till höger



Logen med duschrum till vänster

Signatur BOU / OFU:

Paavo Frick

Billy Persson