

Sammanfattning

Boende hade känt röklukt men visste inte var den kom ifrån. Ett par dagar efter att röklukten kändes första gången kom det rök från stickproppen till spisen på väggen bakom spisen. Detta skedde i samband med matlagning och en platta var tillslagen vid detta tillfälle. Räddningstjänsten tillkallades och de gjorde en kontroll av eluttaget och stickproppen.

1. Anledning till brandutredningen

Syftet med brandutredningen var att:

X Fastställa brandorsak

O Utvärdera hur det byggnadstekniska brandskyddet fungerat under branden

O Utvärdera allmänhetens agerande vid brandtillbudet

Brandutredning har genomförts på uppdrag av:
Arne Jonsson, Brandchef S-brandförsvarsförbund

Denna rapport kommer delges:

- Ulf Erlandsson, Statens Räddningsverk

- Personal inom S-brandförsvarsförbund

2. Beskrivning av objektet

Objektet utgörs av ett flerbostadshus. Den aktuella lägenheten var belägen på andra våningen.

3. Brandens omfattning vid upptäckt

Rök från anslutningen till spisen som fanns på väggen bakom spisen upptäcktes i samband med matlagning. Två säkringar löste ut i samband med brandtillbudet.

4. Räddningstjänstens åtgärder

Räddningstjänstens personal kontrollerade temperaturen i eluttaget och uppmanade de boende att kontakta fastighetsägarens jour för att få hjälp med att byta eluttaget och stickproppen.

5. Faktiska brand- och rökskador

Brandskadorna har begränsats till uttaget bakom spisen.

6. Faktiska personskador

Inga personskador har uppkommit i samband med brandtillbudet.

7. Undersökning

7.1. Brandorsak

Brandplatsundersökning har skett xx-xx-xx av David Widlund, S-Brandförsvär.

7.1.1 Upplysningar och information

Information från boende om att de lagat mat och haft en platta påslagen i samband med brandtillbudet.

7.1.2 Primärbrandplats

Stickpropp och eluttag bakom spisen.

7.1.3 Undersökning av brandplatsen

El-undersökning.

I mätarskåpet i trapphuset fanns 3 stycken huvudsäkringar till lägenheten. Två av dessa var utlösta och de var alla på 20 A. I gruppcentralen i bostaden var vid brandutredningen alla 3 säkringar till spisen frånslagna och de var enpoliga. Brytaren i centralen var frånslagen. Enligt uppgift från boende hade två av de tre säkringarna till spisen löst ut i samband med branden. Den tredje skall enligt boende ha slagits ifrån av räddningstjänsten. En genomgång av elen bakom spisen visade på brandskador på stickproppen, eluttaget och en av ledarna till eluttaget. Den ledaren var en fasledare som anslöt till det fast monterade uttaget på väggen bakom spisen. Skadorna i stickproppen var kraftiga på en plats där ett stift funnits i stickproppen. Det stiftet hade smält ner så att endast en liten del återstod. Elledaren som anslöt till stiftet var korrekt ansluten och det visade inte några tecken på att det skulle ha varit någon glappkontakt där. Lite kolning fanns runt omkring i uttaget. Den fasledare som gick till eluttaget och som hade brandskador var anslutet till det stift som smält. På ledaren hade isoleringen smält en bit samt att det visade tecken på att ha utsatts för höga temperaturer. Ledaren var korrekt ansluten till eluttaget och så var även de andra ledarna. Anslutningsblecken i eluttaget som skall sitta runt det stift som smält visade inte några tecken på avmattningen och var inte vidgad på något vis. Däremot var anslutningsblecket nedsmält i ändarna. När ett stift sattes dit anslöt de korrekt

runt stiftet. Inget av de andra anslutningsblecken visade på några brister. Sammantaget talar ovanstående för att det är mycket troligt att det uppstått en glappkontakt vid den ena fasen. Glappkontakten har förmodligen pågått en tid med anledning av att röklukt känts några dagar innan brandtillbudet. Med anledning av att säkringarna har löst ut har det troligtvis skett en överledning i stickproppen i samband med brandtillbudet. Någon kortslutningsskada hittades inte och ledarna var inte smälta på ett sätt så att en kortslutning skulle kunna ske mellan ledarna. Således är det istället troligt att överledningen skett genom en kolbrygga i stickproppen.

7.1.4 Brandorsak

Glappkontakt i en stickpropp.

7.2. Allmänhetens agerande i samband med branden

Boende var hemma och hörde att det smällde till och de beskriver det som de hörde ett ”pang”. En kontroll gjordes i elcentralen och två säkringar hade då slagit ifrån. De försökte slå till säkringarna men det gick inte utan säkringarna slog direkt ifrån. Då såg sedan att det kom rök från sidan på spisen. Boende ringde då 112 och räddningstjänsten larmades. Efter tips från SOS slogs brytaren till elcentralen ifrån så att all el i bostaden kopplades bort. De boende drog då även ut spisen och tog bort stickproppen till spisen och inväntade sedan räddningstjänsten. Boende anger att stickproppen var satt i ordentligt när den togs bort och att den satt fast rätt så hårt när den togs bort.

8. Brandförlopp

Branden har begränsats till anslutningen bakom spisen.

9. Spridningsrisk

Spridningsrisken från anslutningen till spisen bedöms som mycket liten med anledning av att mängden brännbart material varit mycket liten i området runt primärbrandplatsen.

10. Erfarenhet och förslag till åtgärder

Erfarenhet

Av någon anledning har en glappkontakt uppstått i mellan stickproppen och eluttaget. Den exakta orsaken till glappkontakten uppstått har inte gått att fastställa.

Erfarenhet

Rök har känts några dagar innan brandtillbudet vilket är förekommande vid denna typ av bränder/brandtillbud. Det kan dock vara svårt att hitta källan till röken och det här är definitivt inte första gången som någon känt röklukt utan att veta var röken kommer ifrån. Det var dock lyckosamt att brandskadorna blev så pass begränsade och att någon var hemma när brandtillbudet sedan inträffade.

Förslag till åtgärd

När röklukt känns i en bostad eller på andra platser i en byggnad är det viktigt att ordentligt undersöka var röklukten kommer ifrån. Exempelvis skulle en värmekamera kunna användas för att undersöka elen vid dessa tillfällen.

Erfarenhet

När säkringarna löste ut och rök syntes agerade boende på ett mycket bra sätt. Räddningstjänsten larmades, spisen drogs ut och stickproppen togs bort. Elen bröts till lägenheten och boende bevakade sedan händelsen och inväntade räddningstjänsten.



Bild 5. Bilden visar locket till eluttaget. Det stift som delvis smält bort har funnits i det hål som bildats i locket.

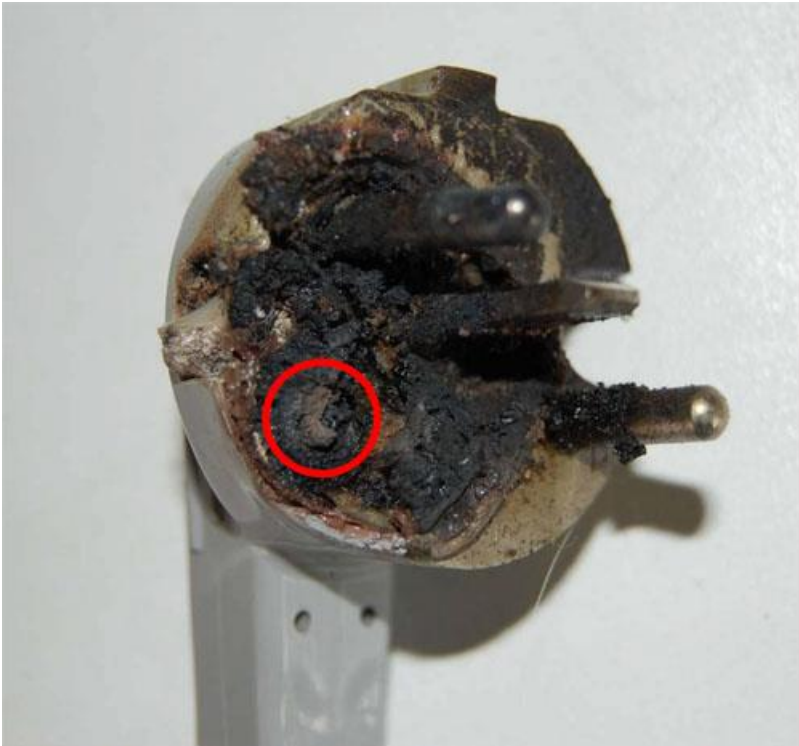


Bild 8. Bilden visar stickproppen till tägenheten. I ringen har ett stift suttit som har smält ner. Endast en liten bit av stiftet fanns kvar.