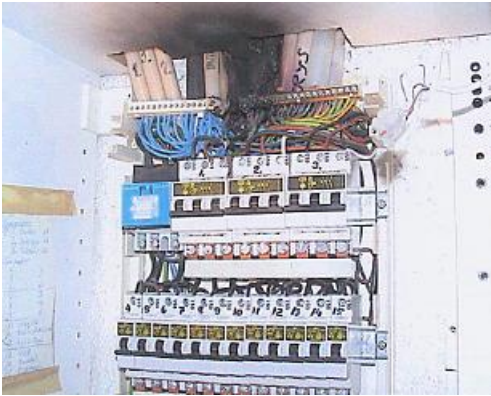
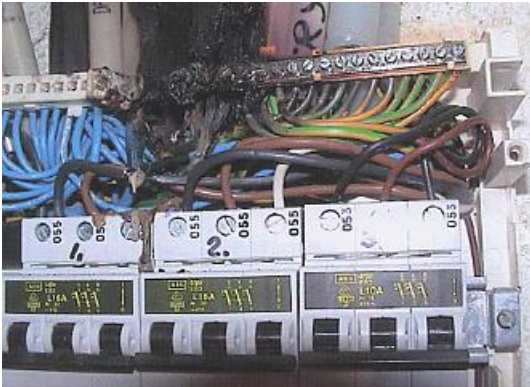


SAMMANFATTNING - ERFARENHETER

Brand i nyinstallerad elcentral. På högra fasledningen på plint 1 finns en kopparsmälta strax under jordskenan, tydande på en överledningsskada/ljusbåge mellan fas och jord. Branden synes ha orsakats av en ljusbåge mellan fas och jord ev p g a skada på kabelisoleringen i samband med kabeldragningen.



Nyinstallerat säkringsskåp i lägenhet där byggnadsarbeten pågick då branden bröt ut.



Ingen säkring utlöst. Kopparsmälta på fas på plint 1 med överledningsskada mellan fas och jordplint