

ANLEDNING TILL UNDERSÖKNING

Brand i elektrisk huvudbrytare och säkringsplint. Den xx-xx-xx klockan 21.23.

UNDERSÖKNING UTFÖRD AV

Bo Wiberg räddningstjänsten, dagen efter branden klockan 09.30.

OBJEKTET

Bostadsrättsförening med ett stort antal lägenheter. Det aktuella huset är i fyra våningar plus källarplan. Det innehåller ca 36 lägenheter. Huset är byggt i 90 graders vinkel. Det är det mittersta huset av fem st likadana byggnader. Byggt på 1960-talet. Föreningen äger på samma gata ett antal fastigheter. Den aktuella branden inträffade i källarvåningen i ett avskilt rum med betong i tak, väggar och golv. Ingen obehörig har tillgång till nyckel till rummet.

HÄNDELSEN

Räddningstjänsten blev kallade till platsen av personal från X-stad Energi. De hade ett strömavbrott på fastigheten och sade att det hade brunnit i ett vägguttag i ett rum. När räddningstjänsten anlände var det en stark frän rök men ingen värme i rummet. Rummet ventilerades och undersöktes.

UNDERSÖKNING

I rummet som brunnit finns endast elektriska apparater. Det är elmätare till ett antal lägenheter, timer för belysningar och lite annat. Den inkommande elektriska kabeln är på 70 mm². Det som brunnit är huvudbrytaren och säkringsplinten för inkommande kabel till fastigheten. Brandskadorna är på brytaren, plinten och lite sot. Brandorsaken är dåligt dragna anslutningar. Glappkontakt, varmgång, brand. En elfirma hade dagarna innan händelsen bytt ut brytaren och säkringsplinten. De säger att de borde dragit anslutningarna bättre. På övriga av bostadsrättsföreningens fastigheter där man också bytt ut huvudbrytaren och säkringsplinten blev anslutningarna efterdragna efter branden.

SLUTSATSER

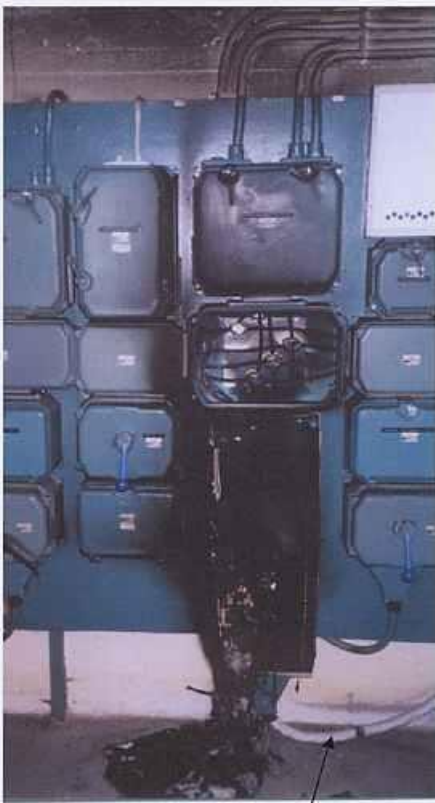
Branden har börjat på grund av glappkontakt i de elektriska anslutningarna. Dåligt dragna anslutningar.

FÖRSLAG

Regelbunden kontroll och efterdragning av elektriska anslutningar även i hyreshus.

ÅTGÄRDER

Kontakt har tagits med företaget som gjort arbetet.



Inkommande kabel 70 mm²